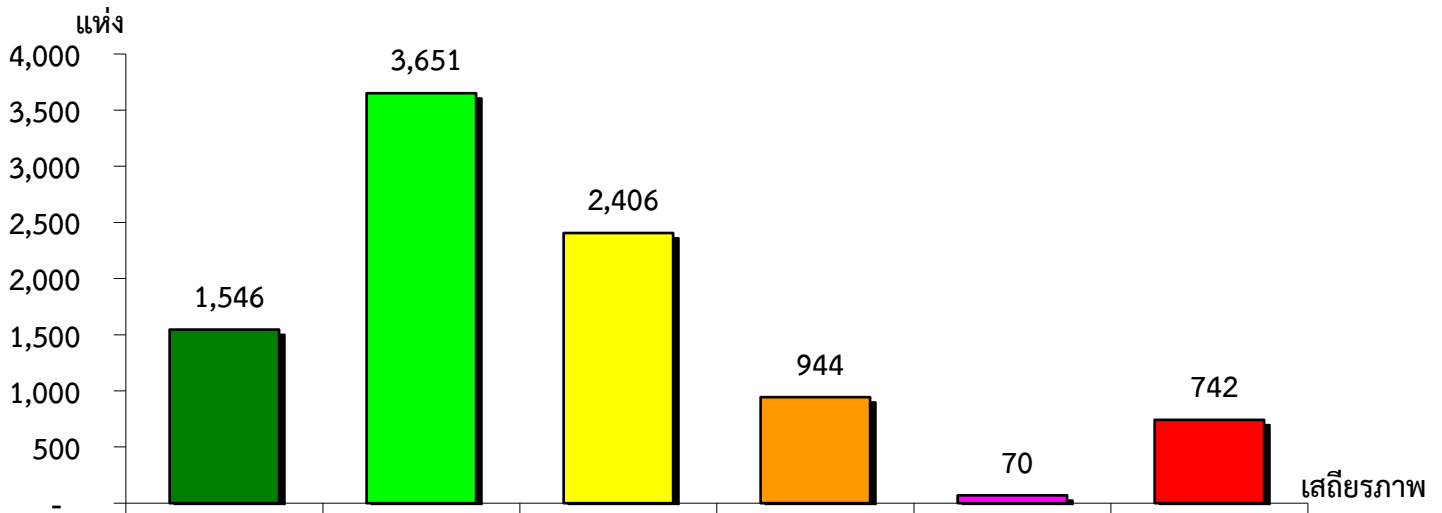


แผนภูมิแสดงจำนวนและร้อยละของ สหกรณ์และกลุ่มเกษตรกร จำแนกตามระดับเสถียรภาพ

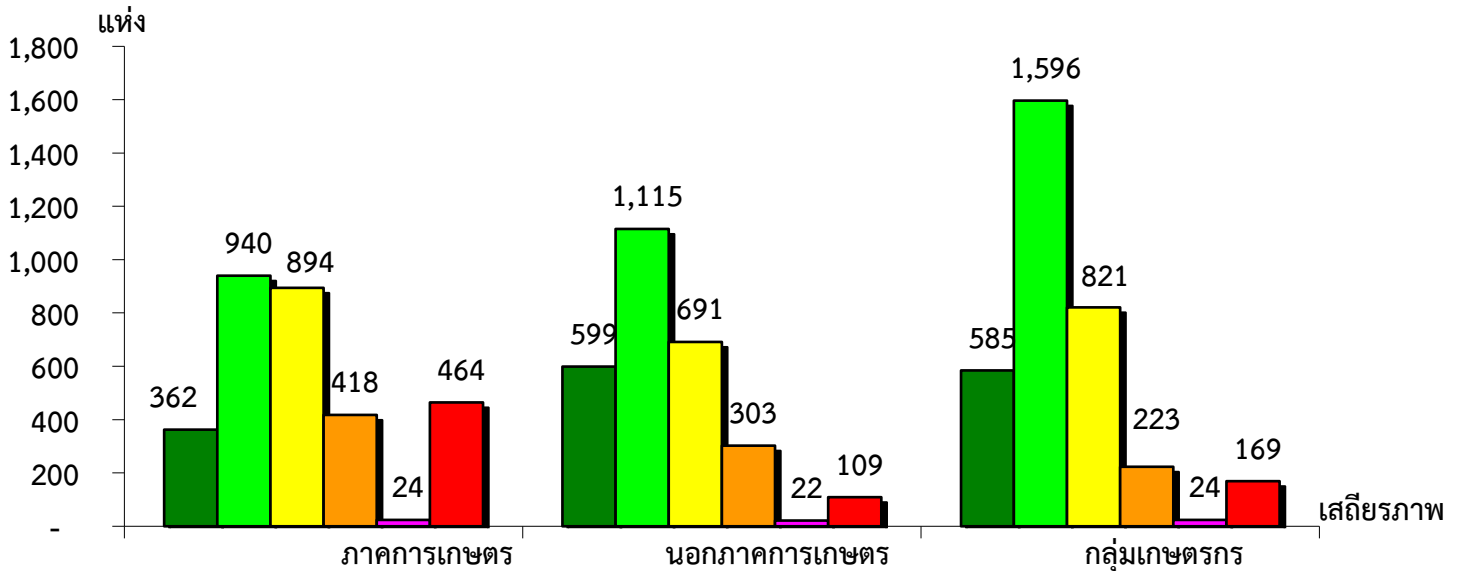
ทั้งประเทศ ประจำปี 2565



มั่นคงดีมาก	มั่นคงดี	มั่นคงตามมาตรฐาน	ต่ำกว่ามาตรฐาน	ต้องปรับปรุง	ต้องแก้ไขเร่งด่วน
16.52%	39.01%	25.71%	10.08%	0.75%	7.93%

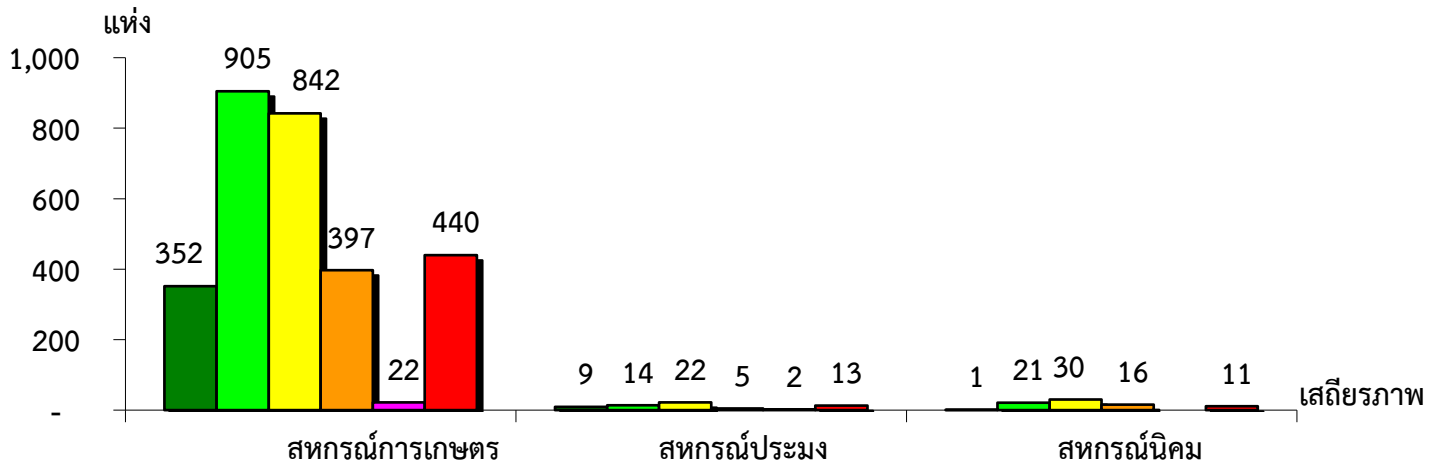
แผนภูมิแสดงจำนวนและร้อยละของ ภาคการเกษตร นอกภาคการเกษตร และกลุ่มเกษตรกร จำแนกตามระดับเสถียรภาพ

ทั้งประเทศ ประจำปี 2565



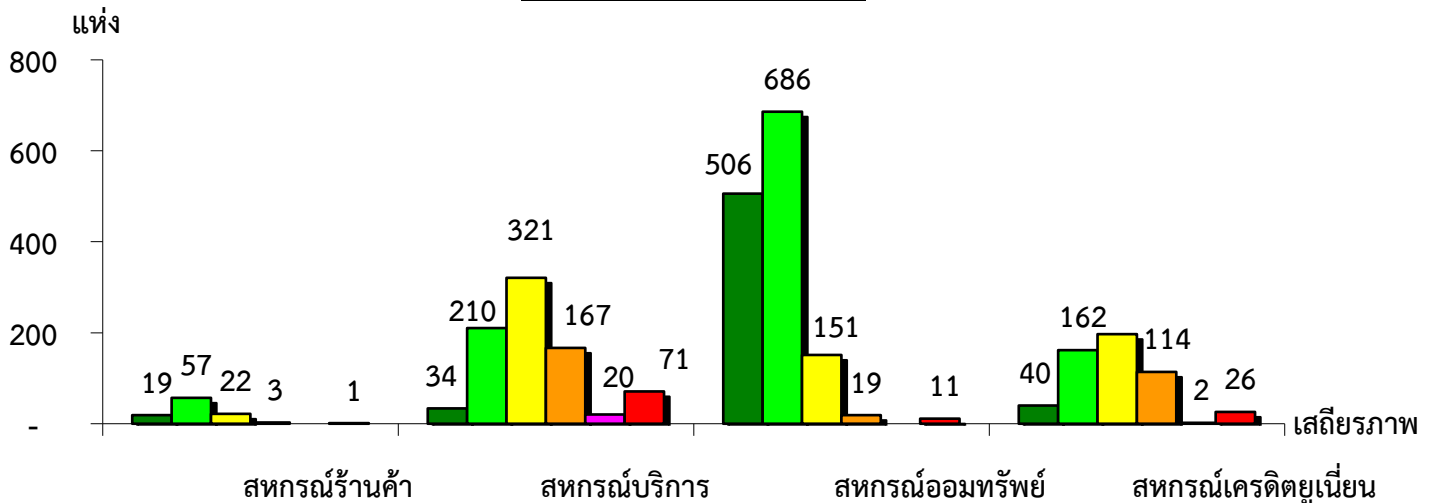
ระดับเสถียรภาพ	ภาคการเกษตร	นอกภาคการเกษตร	กลุ่มเกษตรกร
มั่นคงดีมาก	11.67%	21.10%	17.12%
มั่นคงดี	30.30%	39.27%	46.69%
มั่นคงตามมาตรฐาน	28.82%	24.34%	24.02%
ต่ำกว่ามาตรฐาน	13.48%	10.67%	6.52%
ต้องปรับปรุง	0.77%	0.78%	0.70%
ต้องแก้ไขเร่งด่วน	14.96%	3.84%	4.95%

แผนภูมิแสดงจำนวนและร้อยละของ สหกรณ์ภาคการเกษตร จำแนกตามระดับเสถียรภาพ  
ทั้งประเทศ ประจำปี 2565



เสถียรภาพ	สหกรณ์การเกษตร	สหกรณ์ประมง	สหกรณ์นิคม
มั่นคงดีมาก	11.90%	13.84%	1.27%
มั่นคงดี	30.59%	21.54%	26.58%
มั่นคงตามมาตรฐาน	28.47%	33.85%	37.98%
ต่ำกว่ามาตรฐาน	13.42%	7.69%	20.25%
ต้องปรับปรุง	0.74%	3.08%	0.00%
ต้องแก้ไขเร่งด่วน	14.88%	20.00%	13.92%

แผนภูมิแสดงจำนวนและร้อยละของ สหกรณ์นอกภาคการเกษตร จำแนกตามระดับเสถียรภาพ  
ทั้งประเทศ ประจำปี 2565



เสถียรภาพ	สหกรณ์ร้านค้า	สหกรณ์บริการ	สหกรณ์ออมทรัพย์	สหกรณ์เครดิตยูเนียน
มั่นคงดีมาก	18.63%	4.13%	36.85%	7.39%
มั่นคงดี	55.88%	25.52%	49.96%	29.95%
มั่นคงตามมาตรฐาน	21.57%	39.00%	11.00%	36.41%
ต่ำกว่ามาตรฐาน	2.94%	20.29%	1.39%	21.07%
ต้องปรับปรุง	-	2.43%	-	0.37%
ต้องแก้ไขเร่งด่วน	0.98%	8.63%	0.80%	4.81%