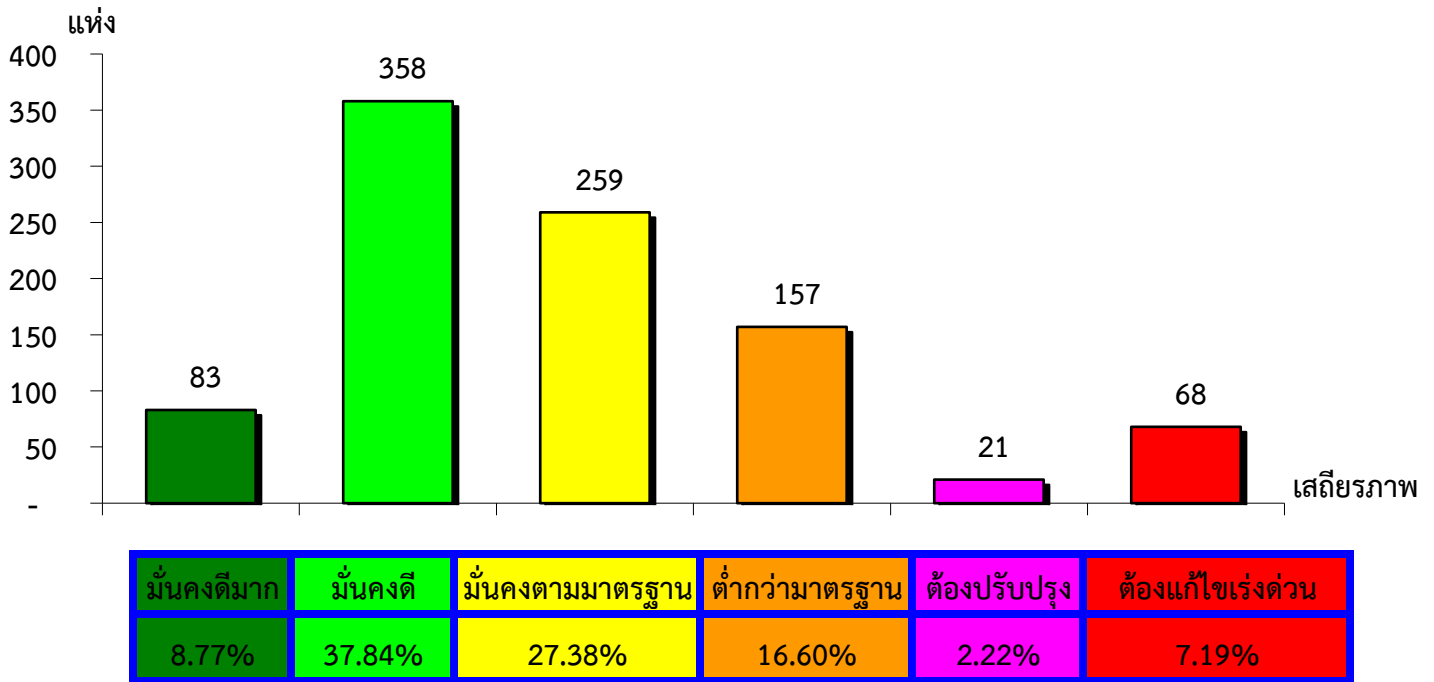
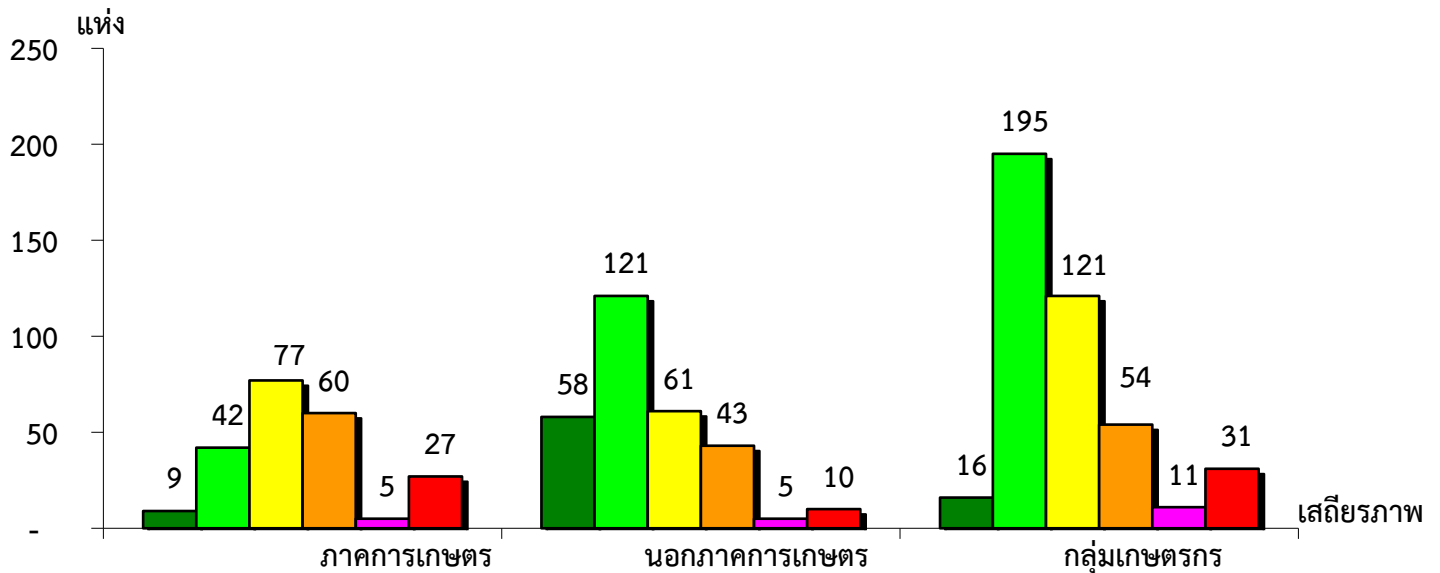


แผนภูมิแสดงจำนวนและร้อยละของ สหกรณ์และกลุ่มเกษตรกร จำแนกตามระดับเสถียรภาพ
สำนักงานตรวจบัญชีสหกรณ์ที่ 1 ประจำปี 2565



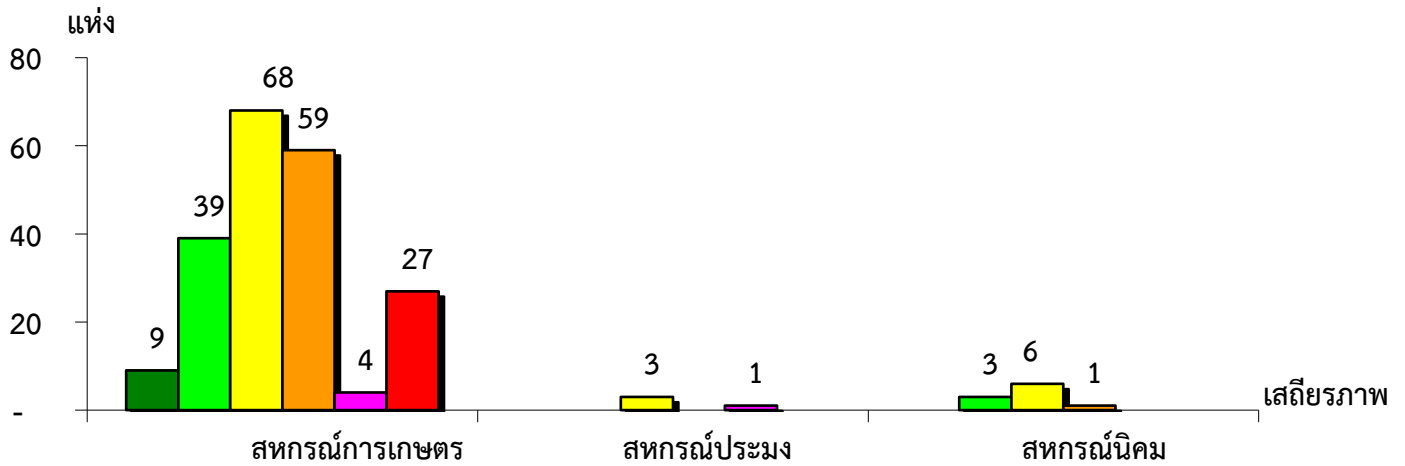
แผนภูมิแสดงจำนวนและร้อยละของ ภาคการเกษตร นอกภาคการเกษตร และกลุ่มเกษตรกร จำแนกตามระดับเสถียรภาพ
สำนักงานตรวจบัญชีสหกรณ์ที่ 1 ประจำปี 2565



ระดับเสถียรภาพ	ภาคการเกษตร	นอกภาคการเกษตร	กลุ่มเกษตรกร
มั่นคงดีมาก	4.09%	19.46%	3.74%
มั่นคงดี	19.09%	40.60%	45.56%
มั่นคงตามมาตรฐาน	35.00%	20.47%	28.27%
ต่ำกว่ามาตรฐาน	27.28%	14.43%	12.62%
ต้องปรับปรุง	2.27%	1.68%	2.57%
ต้องแก้ไขเร่งด่วน	12.27%	3.36%	7.24%

แผนภูมิแสดงจำนวนและร้อยละของ สหกรณ์ภาคการเกษตร จำแนกตามระดับเสถียรภาพ

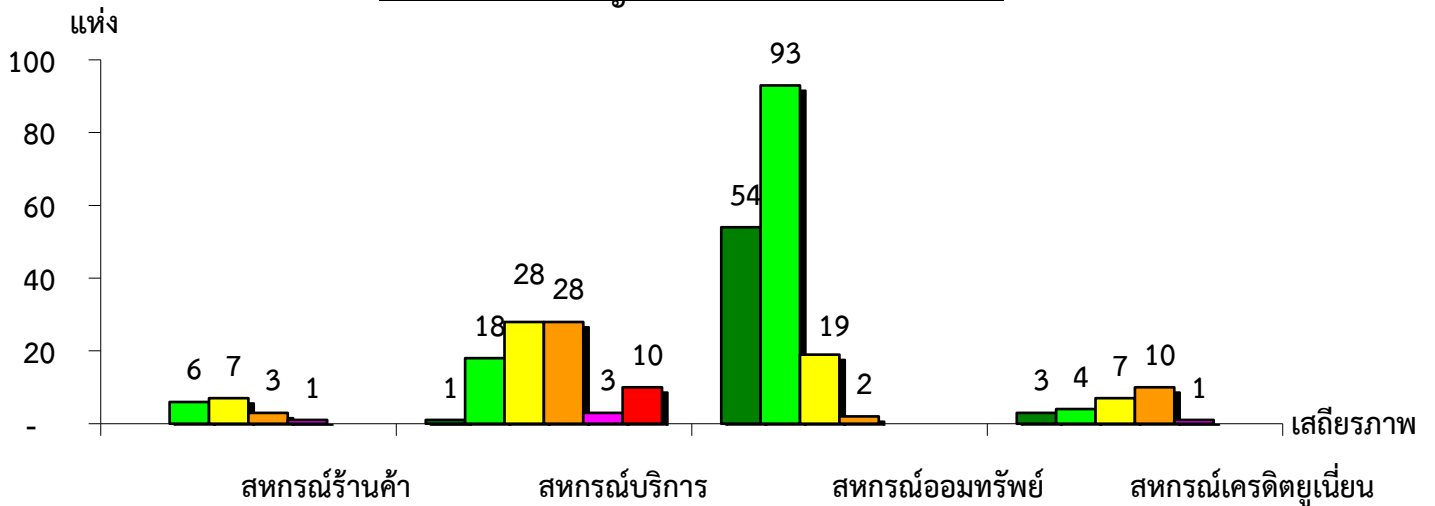
สำนักงานตรวจบัญชีสหกรณ์ที่ 1 ประจำปี 2565



ระดับเสถียรภาพ	สภาพการเงิน	จำนวน	ร้อยละ
สหกรณ์การเกษตร	มั่นคงดีมาก	9	4.37%
	มั่นคงดี	39	18.93%
	มั่นคงตามมาตรฐาน	68	33.01%
	ต่ำกว่ามาตรฐาน	59	28.64%
	ต้องปรับปรุง	4	1.94%
	ต้องแก้ไขเร่งด่วน	27	13.11%
สหกรณ์ประมง	มั่นคงดีมาก	3	-
	มั่นคงดี	1	-
สหกรณ์นิคม	มั่นคงดีมาก	3	-
	มั่นคงดี	6	30.00%
	มั่นคงตามมาตรฐาน	1	60.00%
สหกรณ์นิคม	ต่ำกว่ามาตรฐาน	1	10.00%
	ต้องปรับปรุง	-	-
สหกรณ์นิคม	ต้องแก้ไขเร่งด่วน	-	-

แผนภูมิแสดงจำนวนและร้อยละของ สหกรณ์นอกภาคการเกษตร จำแนกตามระดับเสถียรภาพ

สำนักงานตรวจบัญชีสหกรณ์ที่ 1 ประจำปี 2565



ระดับเสถียรภาพ	สภาพการเงิน	จำนวน	ร้อยละ
สหกรณ์ร้านค้า	มั่นคงดีมาก	6	-
	มั่นคงดี	7	35.29%
	มั่นคงตามมาตรฐาน	3	41.18%
	ต่ำกว่ามาตรฐาน	1	17.65%
	ต้องปรับปรุง	-	5.88%
	ต้องแก้ไขเร่งด่วน	-	-
สหกรณ์บริการ	มั่นคงดีมาก	1	1.14%
	มั่นคงดี	18	20.45%
	มั่นคงตามมาตรฐาน	28	31.82%
	ต่ำกว่ามาตรฐาน	28	31.82%
	ต้องปรับปรุง	3	3.41%
	ต้องแก้ไขเร่งด่วน	10	11.36%
สหกรณ์ออมทรัพย์	มั่นคงดีมาก	54	32.14%
	มั่นคงดี	93	55.36%
	มั่นคงตามมาตรฐาน	19	11.31%
	ต่ำกว่ามาตรฐาน	2	1.19%
สหกรณ์เครดิตยูเนี่ยน	มั่นคงดีมาก	3	12.00%
	มั่นคงดี	4	16.00%
	มั่นคงตามมาตรฐาน	7	28.00%
	ต่ำกว่ามาตรฐาน	10	40.00%
	ต้องปรับปรุง	1	4.00%
	ต้องแก้ไขเร่งด่วน	-	-