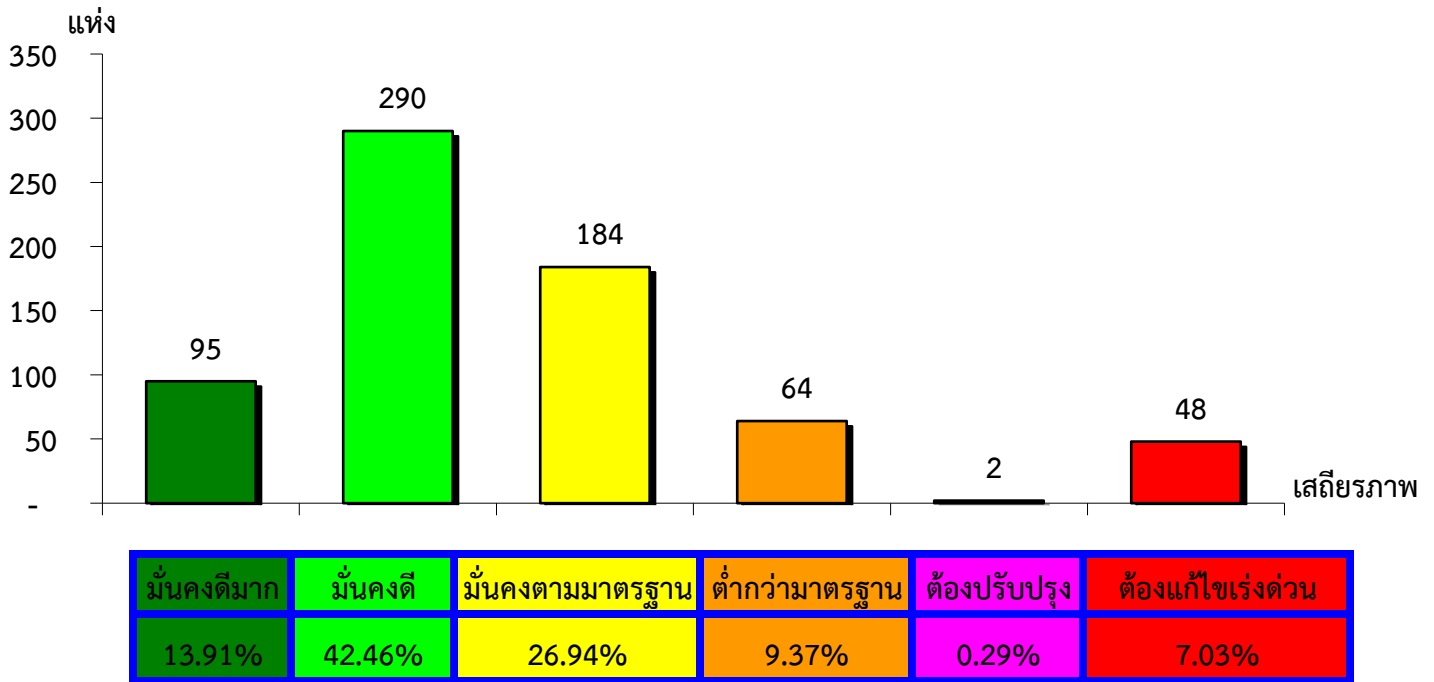
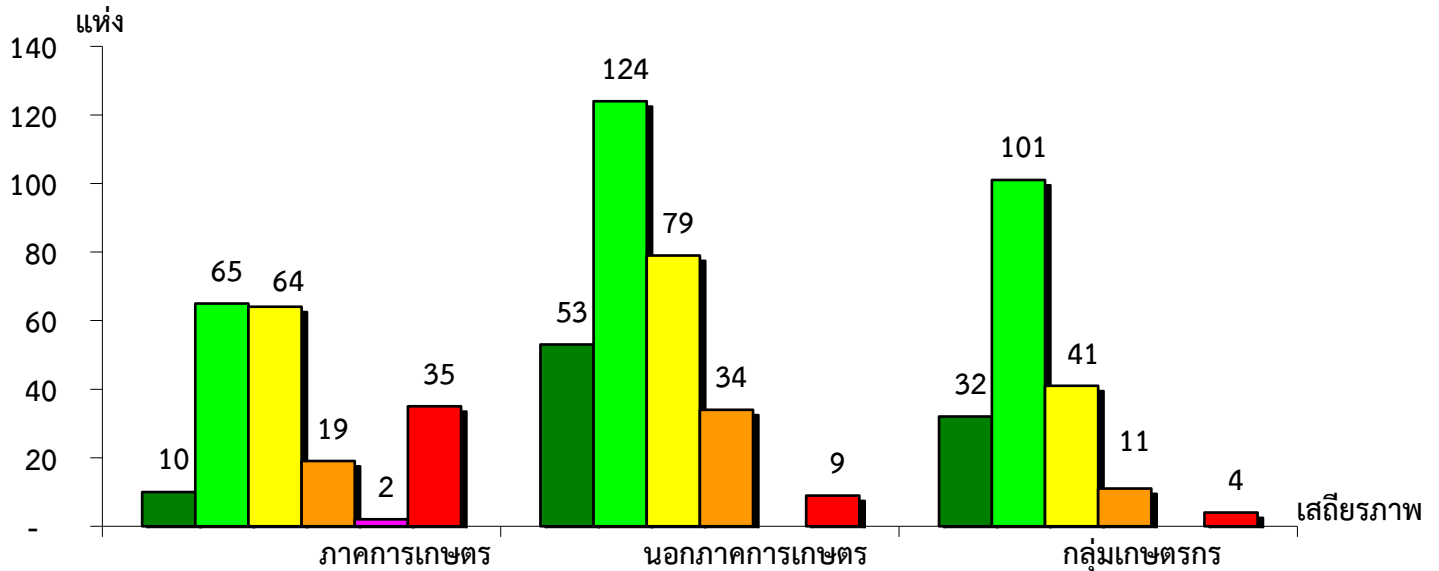


แผนภูมิแสดงจำนวนและร้อยละของ สหกรณ์และกลุ่มเกษตรกร จำแนกตามระดับเสถียรภาพ
สำนักงานตรวจบัญชีสหกรณ์ที่ 10 ประจำปี 2565



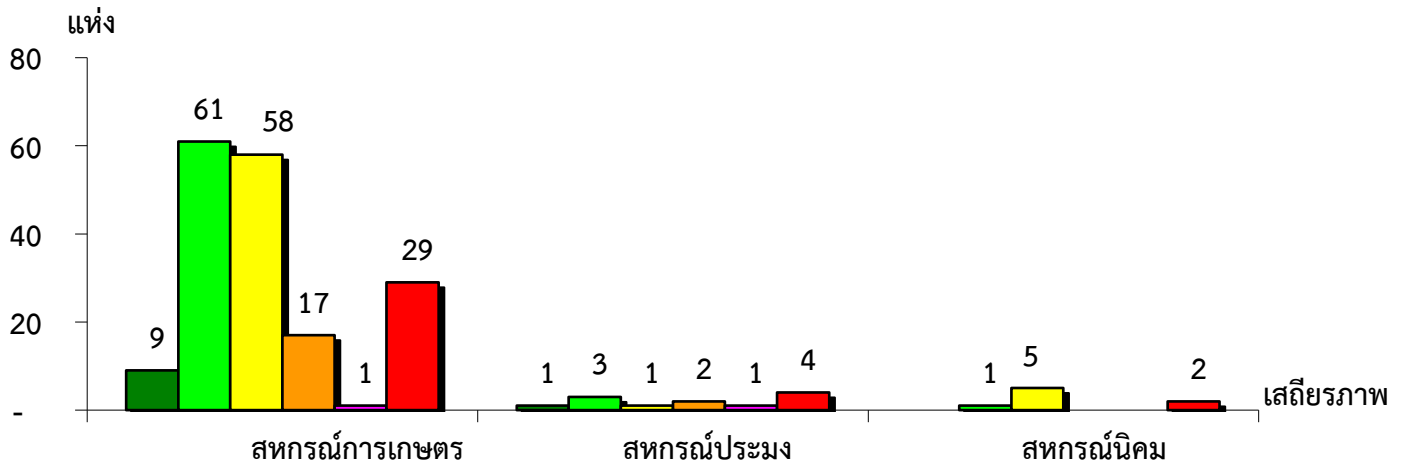
แผนภูมิแสดงจำนวนและร้อยละของ ภาคการเกษตร นอกภาคการเกษตร และกลุ่มเกษตรกร จำแนกตามระดับเสถียรภาพ
สำนักงานตรวจบัญชีสหกรณ์ที่ 10 ประจำปี 2565



เสถียรภาพ	ภาคการเกษตร	นอกภาคการเกษตร	กลุ่มเกษตรกร
มั่นคงดีมาก	5.13%	17.73%	16.93%
มั่นคงดี	33.33%	41.47%	53.44%
มั่นคงตามมาตรฐาน	32.82%	26.42%	21.69%
ต่ำกว่ามาตรฐาน	9.74%	11.37%	5.82%
ต้องปรับปรุง	1.03%	-	-
ต้องแก้ไขเร่งด่วน	17.95%	3.01%	2.12%

แผนภูมิแสดงจำนวนและร้อยละของ สหกรณ์ภาคการเกษตร จำแนกตามระดับเสถียรภาพ

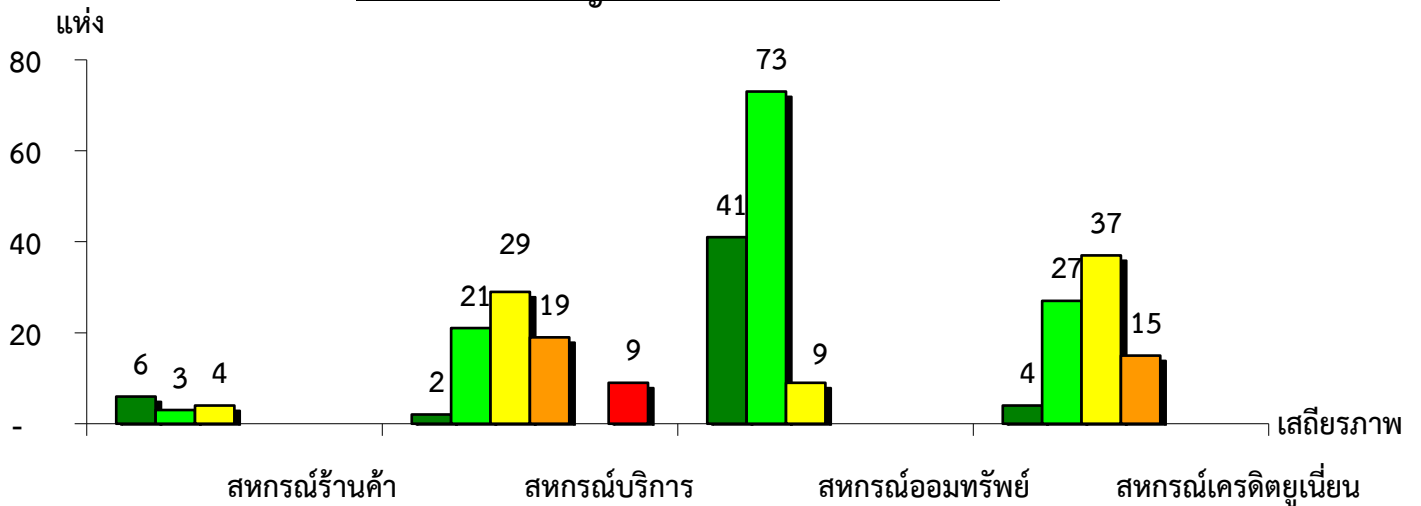
สำนักงานตรวจบัญชีสหกรณ์ที่ 10 ประจำปี 2565



เสถียรภาพ	สหกรณ์การเกษตร	สหกรณ์ประมง	สหกรณ์นิคม
มั่นคงดีมาก	5.14%	8.33%	-
มั่นคงดี	34.86%	25.00%	12.50%
มั่นคงตามมาตรฐาน	33.14%	8.33%	62.50%
ต่ำกว่ามาตรฐาน	9.72%	16.67%	-
ต้องปรับปรุง	0.57%	8.33%	-
ต้องแก้ไขเร่งด่วน	16.57%	33.34%	25.00%

แผนภูมิแสดงจำนวนและร้อยละของ สหกรณ์นอกภาคการเกษตร จำแนกตามระดับเสถียรภาพ

สำนักงานตรวจบัญชีสหกรณ์ที่ 10 ประจำปี 2565



เสถียรภาพ	สหกรณ์ร้านค้า	สหกรณ์บริการ	สหกรณ์ออมทรัพย์	สหกรณ์เครดิตยูเนี่ยน
มั่นคงดีมาก	46.15%	2.50%	33.33%	4.82%
มั่นคงดี	23.08%	26.25%	59.35%	32.53%
มั่นคงตามมาตรฐาน	30.77%	36.25%	7.32%	44.58%
ต่ำกว่ามาตรฐาน	-	23.75%	-	18.07%
ต้องปรับปรุง	-	-	-	-
ต้องแก้ไขเร่งด่วน	-	11.25%	-	-