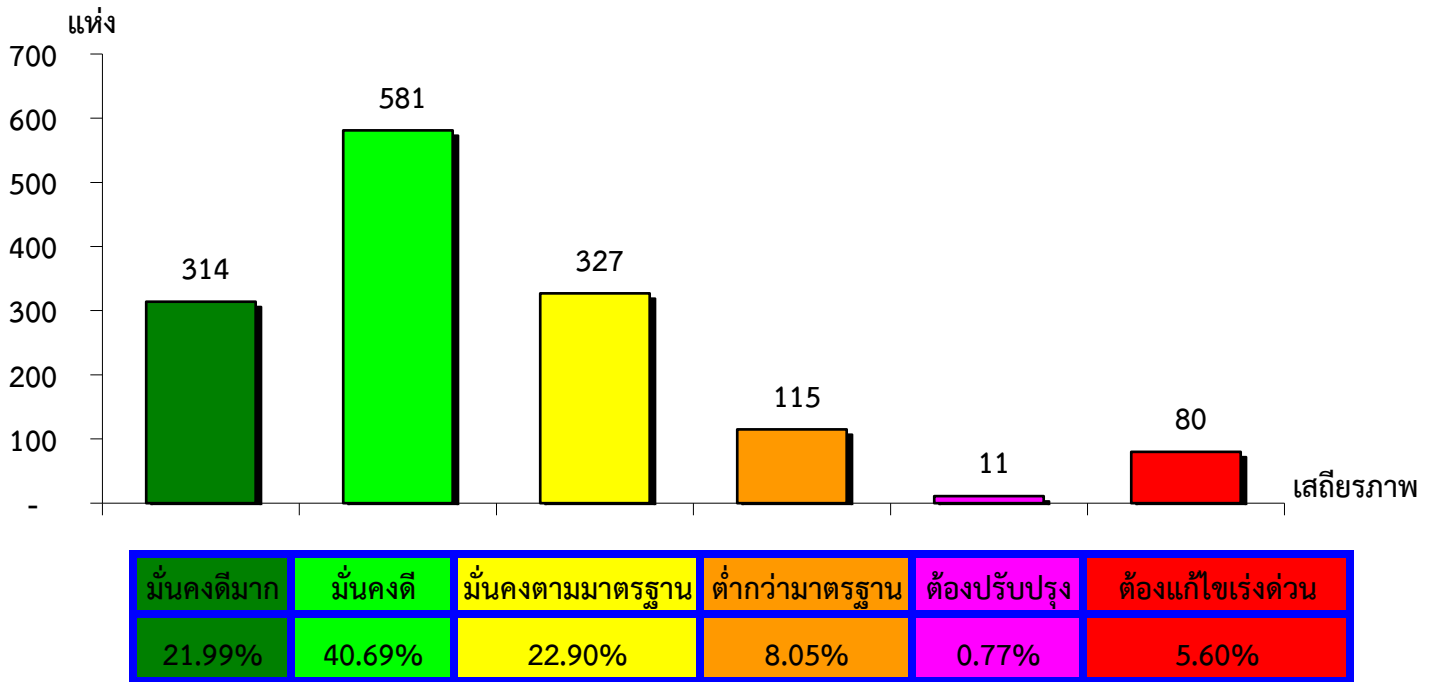


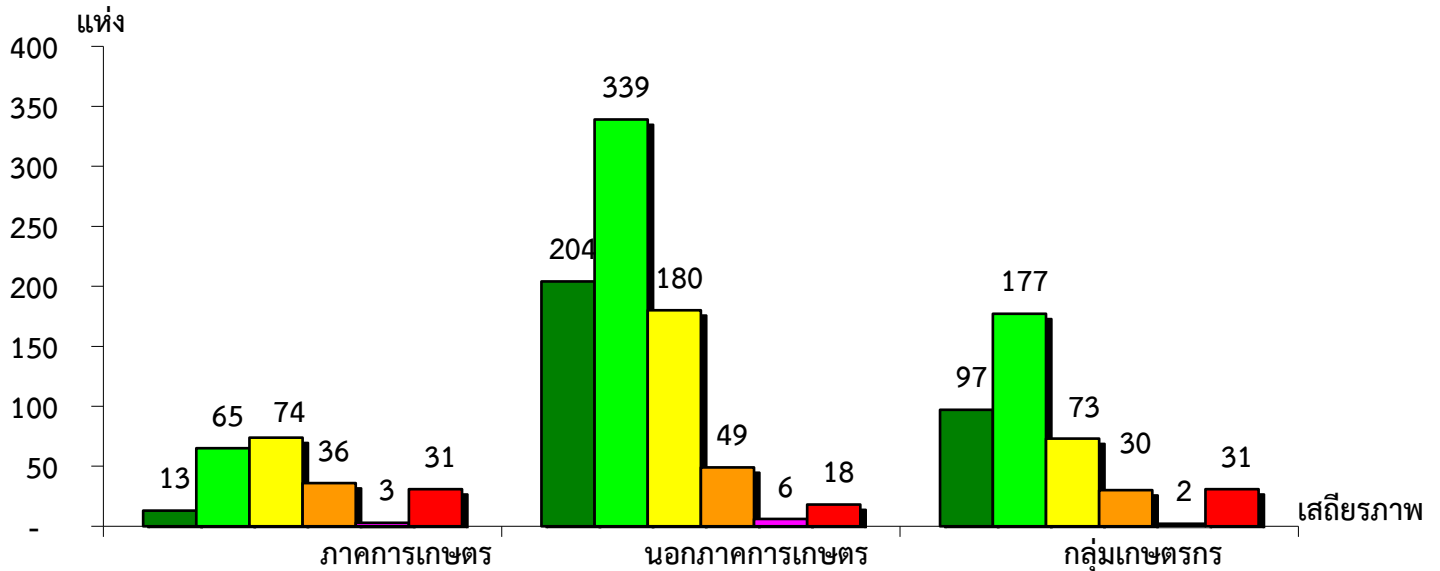
แผนภูมิแสดงจำนวนและร้อยละของ สหกรณ์และกลุ่มเกษตรกร จำแนกตามระดับเสถียรภาพ

สำนักงานตรวจบัญชีสหกรณ์ที่ 2 ประจำปี 2565



แผนภูมิแสดงจำนวนและร้อยละของ ภาครัฐ เกษตร นอกภาครัฐ เกษตร และกลุ่มเกษตรกร จำแนกตามระดับเสถียรภาพ

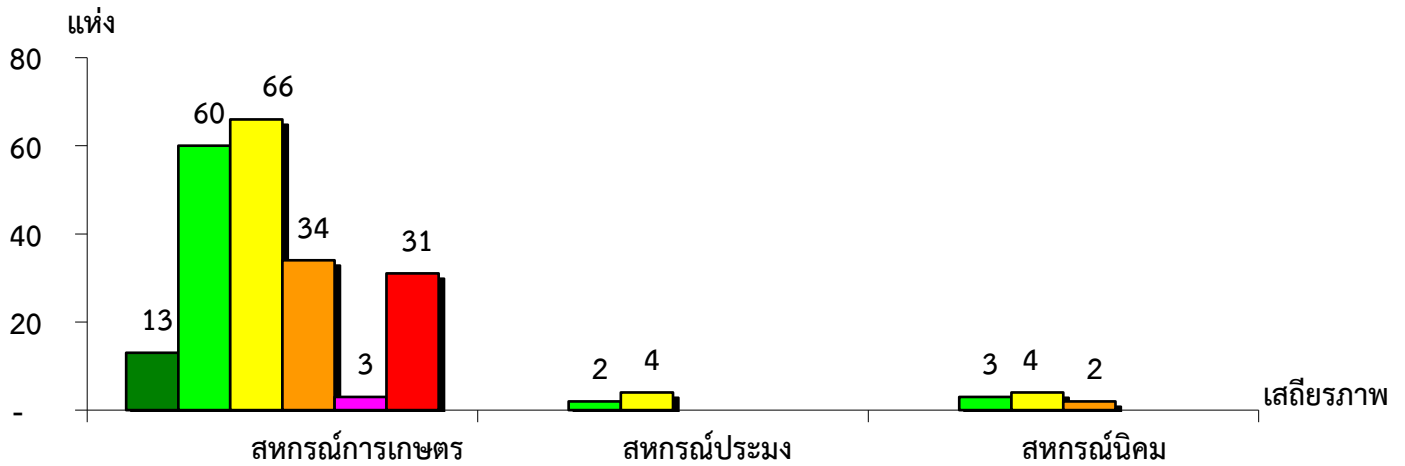
สำนักงานตรวจบัญชีสหกรณ์ที่ 2 ประจำปี 2565



| ระดับเสถียรภาพ    | ภาครัฐ เกษตร | นอกภาครัฐ เกษตร | กลุ่มเกษตรกร |
|-------------------|--------------|-----------------|--------------|
| มั่นคงดีมาก       | 5.86%        | 25.63%          | 23.66%       |
| มั่นคงดี          | 29.28%       | 42.59%          | 43.17%       |
| มั่นคงตามมาตรฐาน  | 33.33%       | 22.61%          | 17.80%       |
| ต่ำกว่ามาตรฐาน    | 16.22%       | 6.16%           | 7.32%        |
| ต้องปรับปรุง      | 1.35%        | 0.75%           | 0.49%        |
| ต้องแก้ไขเร่งด่วน | 13.96%       | 2.26%           | 7.56%        |

แผนภูมิแสดงจำนวนและร้อยละของ สหกรณ์ภาคการเกษตร จำแนกตามระดับเสถียรภาพ

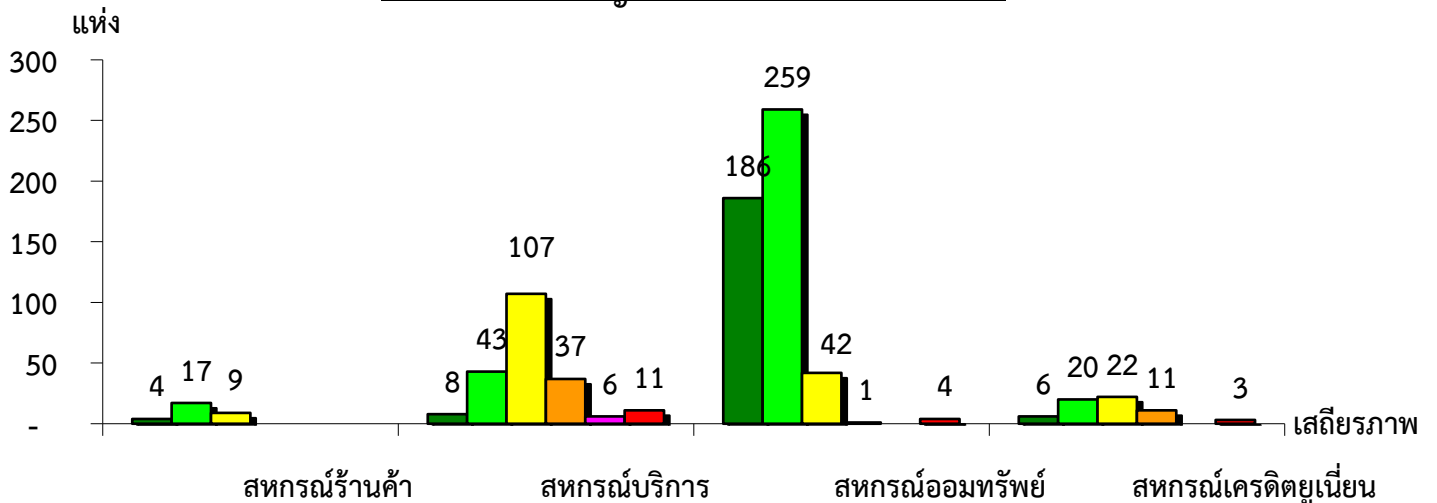
สำนักงานตรวจบัญชีสหกรณ์ที่ 2 ประจำปี 2565



| สภาพทางการเงิน    | สหกรณ์การเกษตร | สหกรณ์ประมง | สหกรณ์นิคม |
|-------------------|----------------|-------------|------------|
| มั่นคงดีมาก       | 6.28%          | -           | -          |
| มั่นคงดี          | 28.99%         | 33.33%      | 33.33%     |
| มั่นคงตามมาตรฐาน  | 31.88%         | 66.67%      | 44.45%     |
| ต่ำกว่ามาตรฐาน    | 16.43%         | -           | 22.22%     |
| ต้องปรับปรุง      | 1.45%          | -           | -          |
| ต้องแก้ไขเร่งด่วน | 14.98%         | -           | -          |

แผนภูมิแสดงจำนวนและร้อยละของ สหกรณ์นอกภาคการเกษตร จำแนกตามระดับเสถียรภาพ

สำนักงานตรวจบัญชีสหกรณ์ที่ 2 ประจำปี 2565



| สภาพทางการเงิน    | สหกรณ์ร้านค้า | สหกรณ์บริการ | สหกรณ์ออมทรัพย์ | สหกรณ์เครดิตยูเนี่ยน |
|-------------------|---------------|--------------|-----------------|----------------------|
| มั่นคงดีมาก       | 13.33%        | 3.78%        | 37.81%          | 9.68%                |
| มั่นคงดี          | 56.67%        | 20.28%       | 52.64%          | 32.26%               |
| มั่นคงตามมาตรฐาน  | 30.00%        | 50.47%       | 8.54%           | 35.48%               |
| ต่ำกว่ามาตรฐาน    | -             | 17.45%       | 0.20%           | 17.74%               |
| ต้องปรับปรุง      | -             | 2.83%        | -               | -                    |
| ต้องแก้ไขเร่งด่วน | -             | 5.19%        | 0.81%           | 4.84%                |