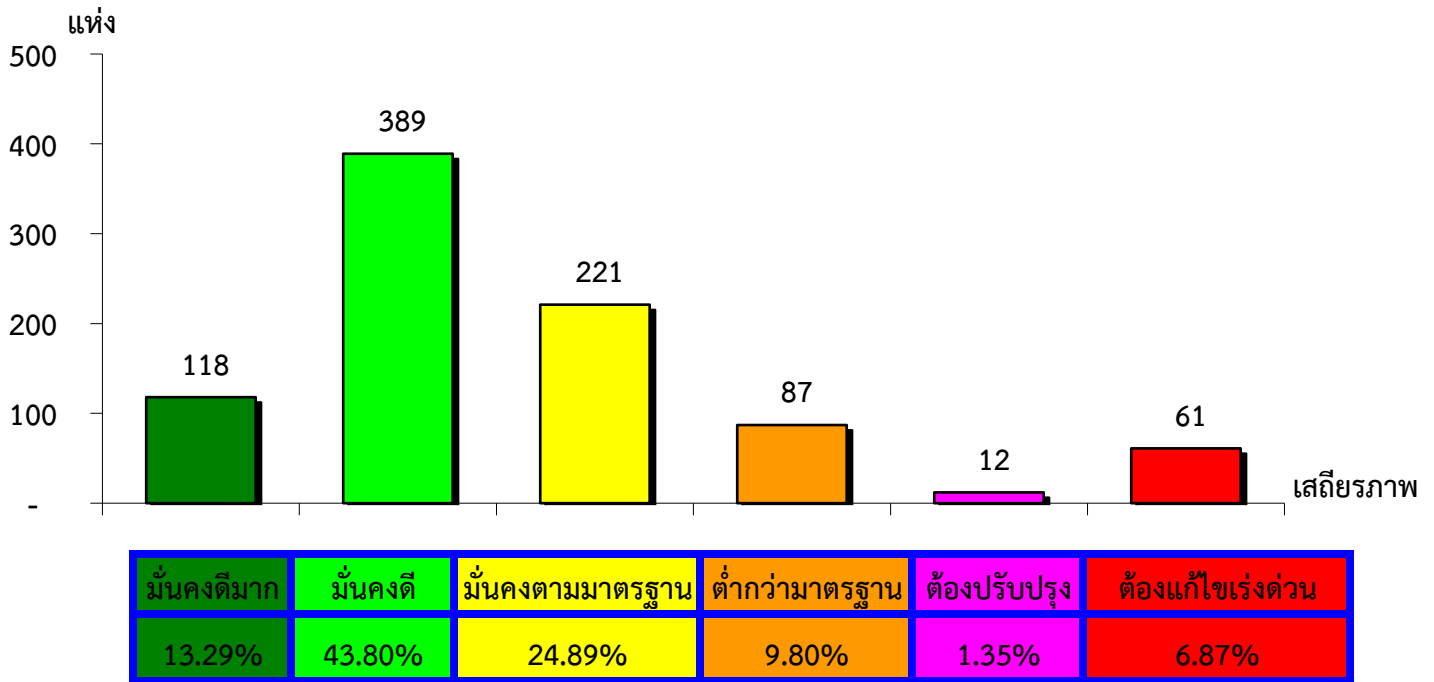
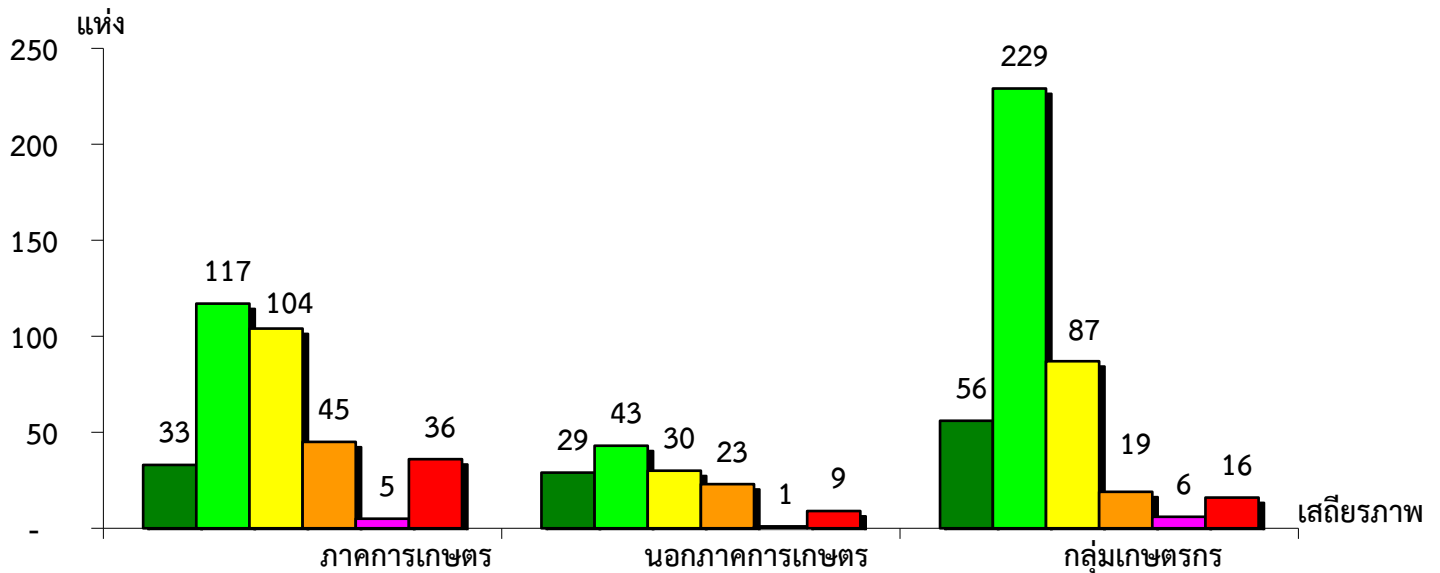


แผนภูมิแสดงจำนวนและร้อยละของ สหกรณ์และกลุ่มเกษตรกร จำแนกตามระดับเสถียรภาพ
สำนักงานตรวจบัญชีสหกรณ์ที่ 3 ประจำปี 2565



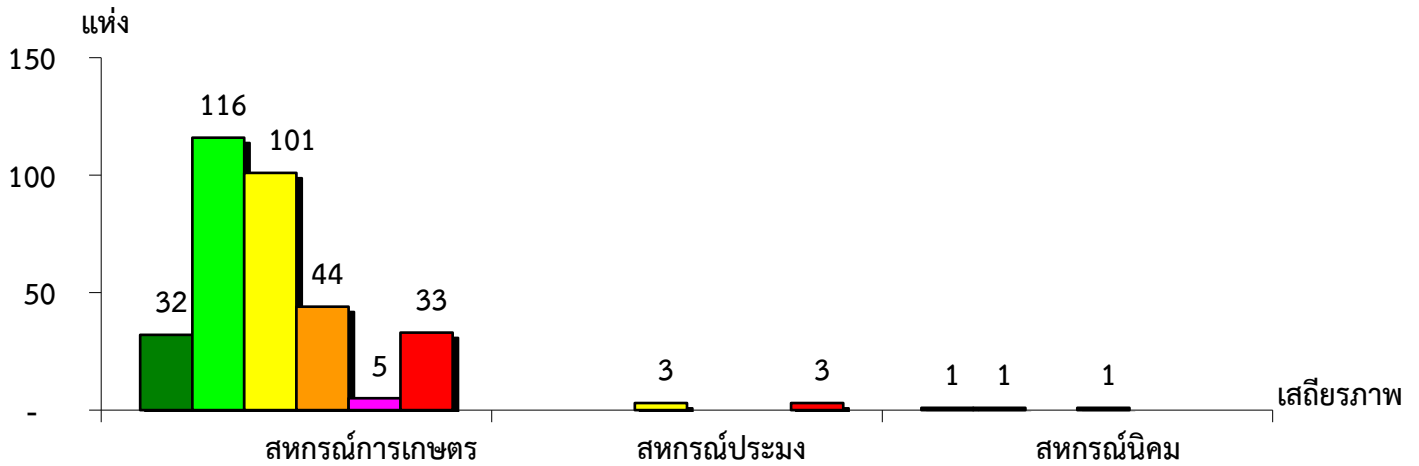
แผนภูมิแสดงจำนวนและร้อยละของ ภาครัฐ เกษตร นอกภาครัฐ เกษตร และกลุ่มเกษตรกร จำแนกตามระดับเสถียรภาพ
สำนักงานตรวจบัญชีสหกรณ์ที่ 3 ประจำปี 2565



เสถียรภาพ	ภาครัฐ	เกษตร	นอกภาครัฐ	เกษตรกร
มั่นคงดีมาก	9.71%	21.48%	13.56%	
มั่นคงดี	34.41%	31.85%	55.45%	
มั่นคงตามมาตรฐาน	30.59%	22.22%	21.07%	
ต่ำกว่ามาตรฐาน	13.23%	17.04%	4.60%	
ต้องปรับปรุง	1.47%	0.74%	1.45%	
ต้องแก้ไขเร่งด่วน	10.59%	6.67%	3.87%	

แผนภูมิแสดงจำนวนและร้อยละของ สหกรณ์ภาคการเกษตร จำแนกตามระดับเสถียรภาพ

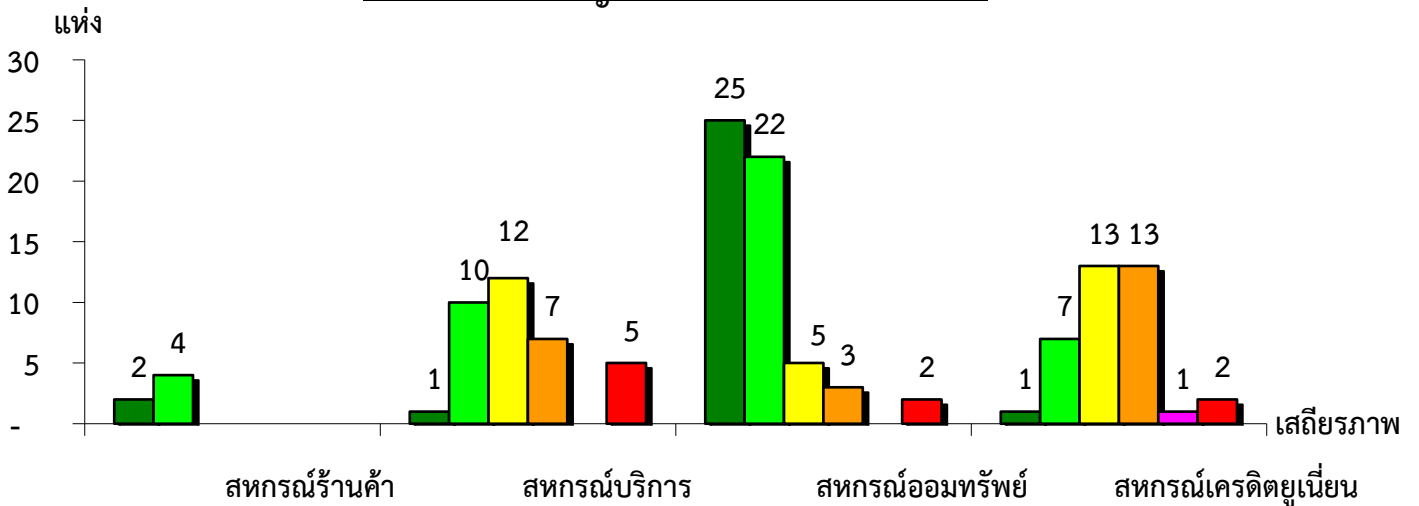
สำนักงานตรวจบัญชีสหกรณ์ที่ 3 ประจำปี 2565



ระดับเสถียรภาพ	สหกรณ์การเกษตร	สหกรณ์ประมง	สหกรณ์นิคม
มั่นคงดีมาก	9.67%	-	33.34%
มั่นคงดี	35.05%	-	33.33%
มั่นคงตามมาตรฐาน	30.51%	50.00%	-
ต่ำกว่ามาตรฐาน	13.29%	-	33.33%
ต้องปรับปรุง	1.51%	-	-
ต้องแก้ไขเร่งด่วน	9.97%	50.00%	-

แผนภูมิแสดงจำนวนและร้อยละของ สหกรณ์นอกภาคการเกษตร จำแนกตามระดับเสถียรภาพ

สำนักงานตรวจบัญชีสหกรณ์ที่ 3 ประจำปี 2565



ระดับเสถียรภาพ	สหกรณ์ร้านค้า	สหกรณ์บริการ	สหกรณ์ออมทรัพย์	สหกรณ์เครดิตยูเนียน
มั่นคงดีมาก	33.33%	2.86%	43.86%	2.70%
มั่นคงดี	66.67%	28.57%	38.60%	18.92%
มั่นคงตามมาตรฐาน	-	34.28%	8.77%	35.13%
ต่ำกว่ามาตรฐาน	-	20.00%	5.26%	35.14%
ต้องปรับปรุง	-	-	-	2.70%
ต้องแก้ไขเร่งด่วน	-	14.29%	3.51%	5.41%