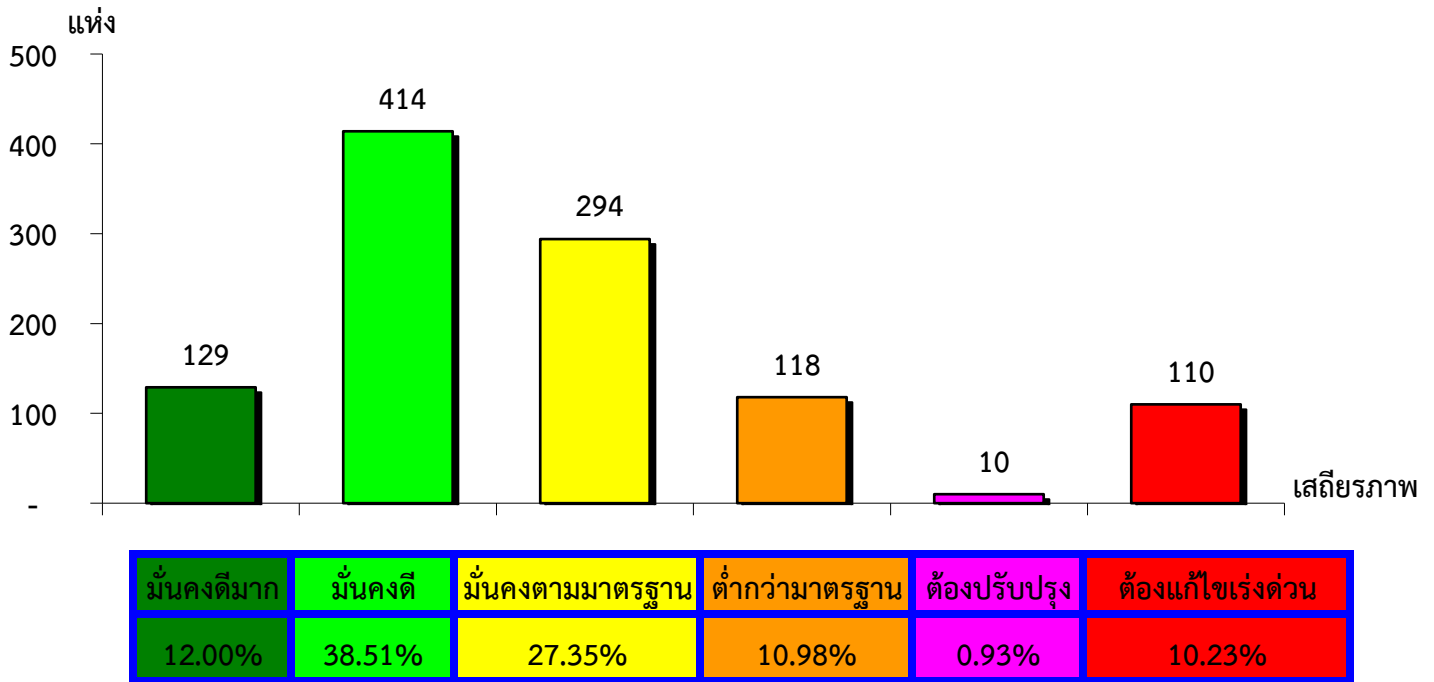
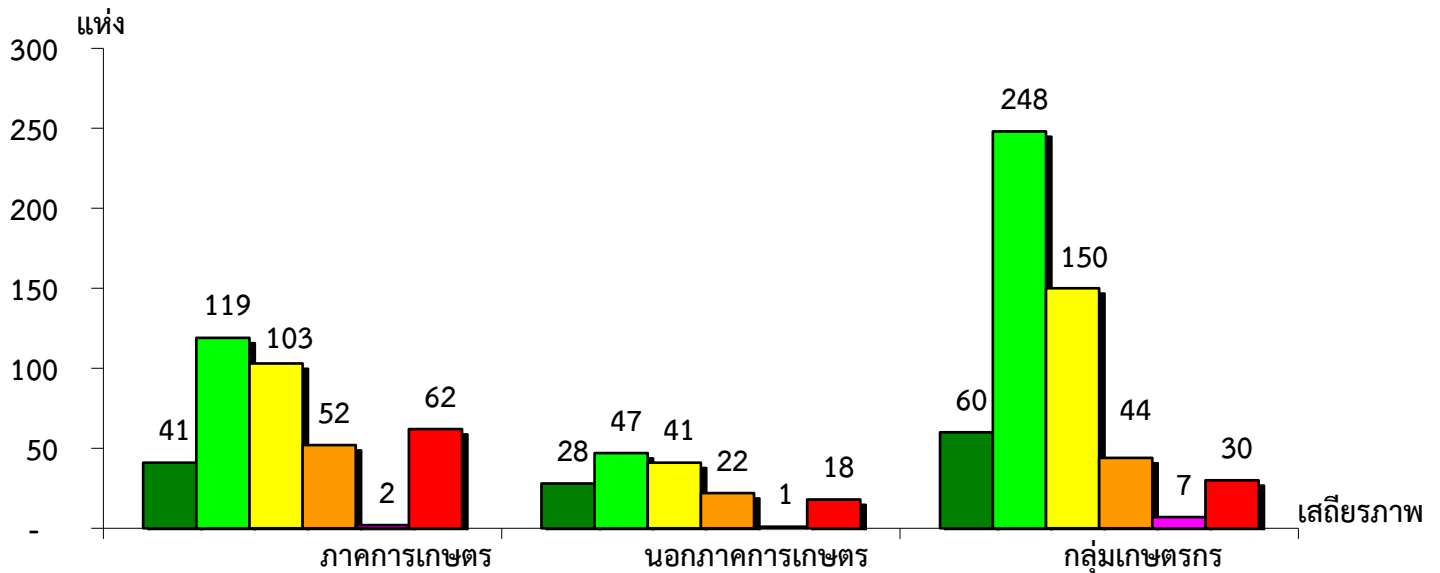


แผนภูมิแสดงจำนวนและร้อยละของ สหกรณ์และกลุ่มเกษตรกร จำแนกตามระดับเสถียรภาพ  
สำนักงานตรวจบัญชีสหกรณ์ที่ 4 ประจำปี 2565



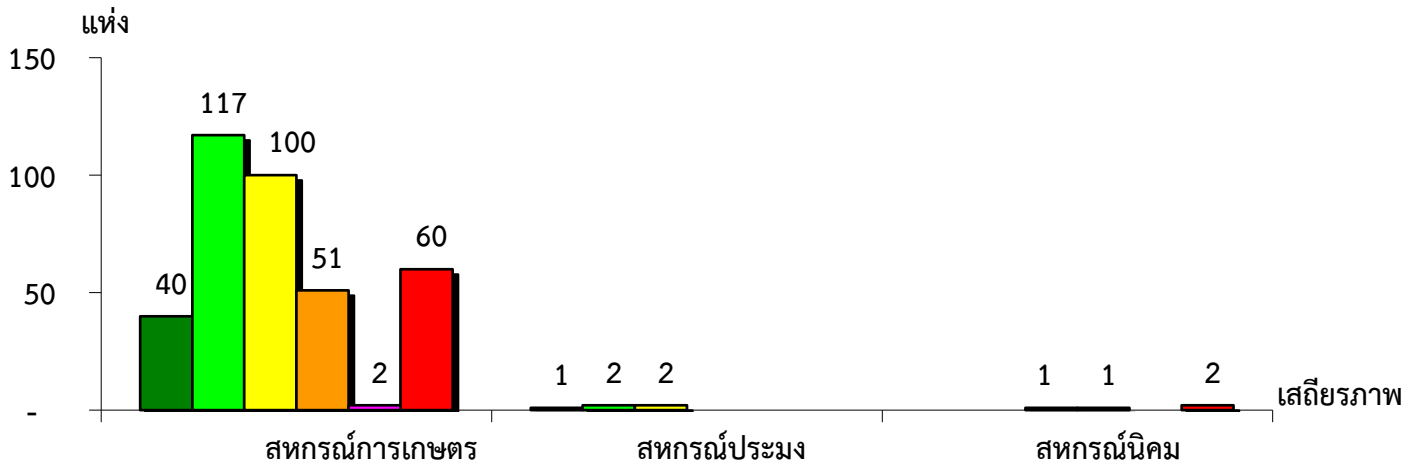
แผนภูมิแสดงจำนวนและร้อยละของ ภาคการเกษตร นอกภาคการเกษตร และกลุ่มเกษตรกร จำแนกตามระดับเสถียรภาพ  
สำนักงานตรวจบัญชีสหกรณ์ที่ 4 ประจำปี 2565



| เสถียรภาพ         | ภาคการเกษตร | นอกภาคการเกษตร | กลุ่มเกษตรกร |
|-------------------|-------------|----------------|--------------|
| มั่นคงดีมาก       | 10.82%      | 17.84%         | 11.13%       |
| มั่นคงดี          | 31.40%      | 29.94%         | 46.01%       |
| มั่นคงตามมาตรฐาน  | 27.18%      | 26.11%         | 27.83%       |
| ต่ำกว่ามาตรฐาน    | 13.72%      | 14.01%         | 8.16%        |
| ต้องปรับปรุง      | 0.53%       | 0.64%          | 1.30%        |
| ต้องแก้ไขเร่งด่วน | 16.36%      | 11.46%         | 5.57%        |

แผนภูมิแสดงจำนวนและร้อยละของ สหกรณ์ภาคการเกษตร จำแนกตามระดับเสถียรภาพ

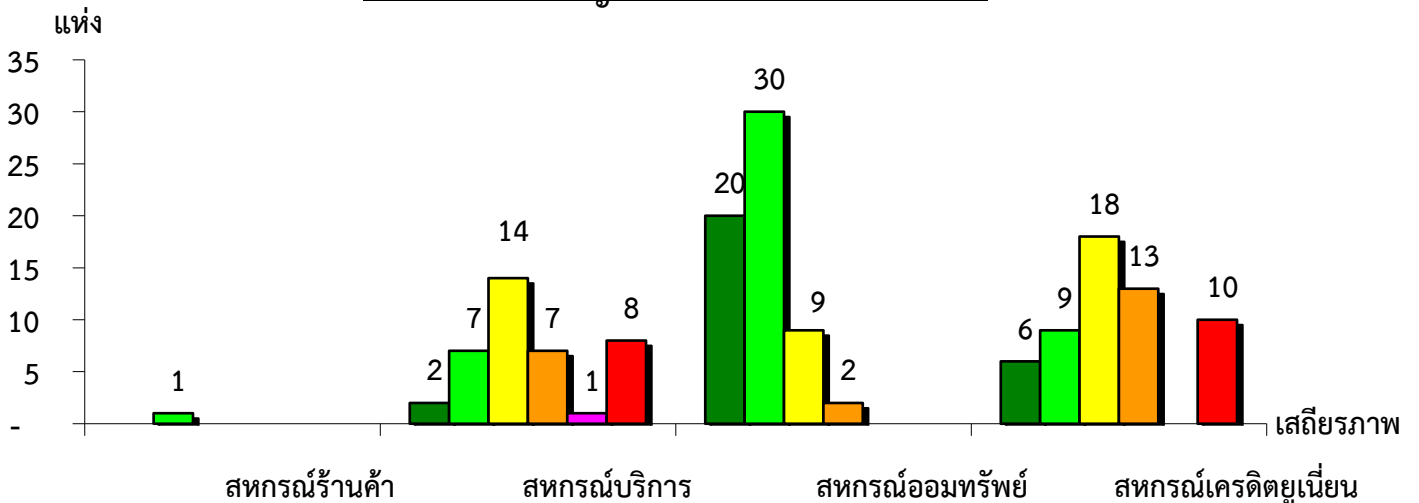
สำนักงานตรวจบัญชีสหกรณ์ที่ 4 ประจำปี 2565



| ระดับเสถียรภาพ    | สหกรณ์การเกษตร | สหกรณ์ประมง | สหกรณ์นิคม |
|-------------------|----------------|-------------|------------|
| มั่นคงดีมาก       | 10.81%         | 20.00%      | -          |
| มั่นคงดี          | 31.62%         | 40.00%      | -          |
| มั่นคงตามมาตรฐาน  | 27.03%         | 40.00%      | 25.00%     |
| ต่ำกว่ามาตรฐาน    | 13.78%         | -           | 25.00%     |
| ต้องปรับปรุง      | 0.54%          | -           | -          |
| ต้องแก้ไขเร่งด่วน | 16.22%         | -           | 50.00%     |

แผนภูมิแสดงจำนวนและร้อยละของ สหกรณ์นอกภาคการเกษตร จำแนกตามระดับเสถียรภาพ

สำนักงานตรวจบัญชีสหกรณ์ที่ 4 ประจำปี 2565



| ระดับเสถียรภาพ    | สหกรณ์ร้านค้า | สหกรณ์บริการ | สหกรณ์ออมทรัพย์ | สหกรณ์เครดิตยูเนียน |
|-------------------|---------------|--------------|-----------------|---------------------|
| มั่นคงดีมาก       | -             | 5.13%        | 32.79%          | 10.71%              |
| มั่นคงดี          | 100.00%       | 17.95%       | 49.18%          | 16.07%              |
| มั่นคงตามมาตรฐาน  | -             | 35.90%       | 14.75%          | 32.14%              |
| ต่ำกว่ามาตรฐาน    | -             | 17.95%       | 3.28%           | 23.22%              |
| ต้องปรับปรุง      | -             | 2.56%        | -               | -                   |
| ต้องแก้ไขเร่งด่วน | -             | 20.51%       | -               | 17.86%              |