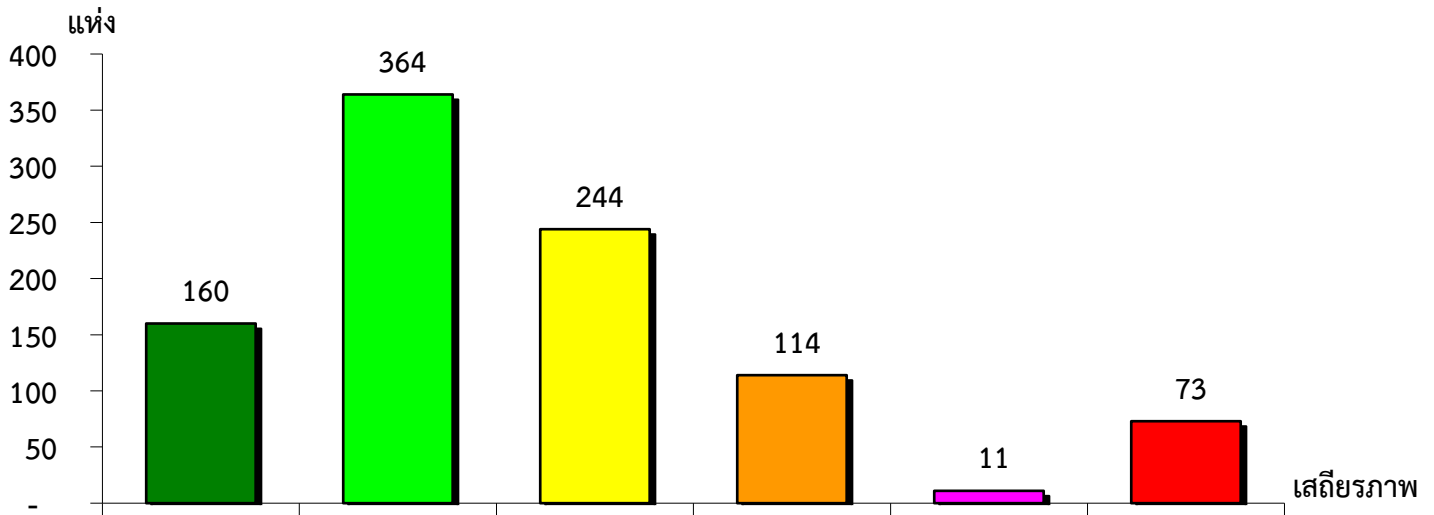


แผนภูมิแสดงจำนวนและร้อยละของ สหกรณ์และกลุ่มเกษตรกร จำแนกตามระดับเสถียรภาพ

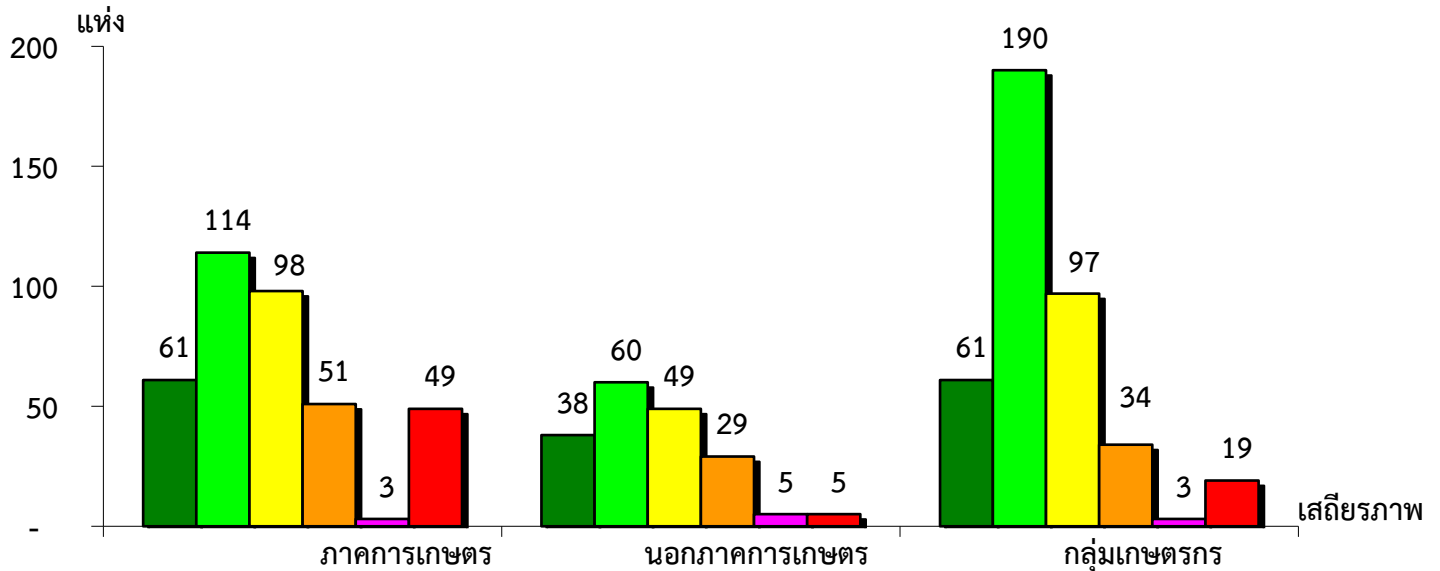
สำนักงานตรวจบัญชีสหกรณ์ที่ 5 ประจำปี 2565



มั่นคงดีมาก	มั่นคงดี	มั่นคงตามมาตรฐาน	ต่ำกว่ามาตรฐาน	ต้องปรับปรุง	ต้องแก้ไขเร่งด่วน
16.56%	37.68%	25.26%	11.80%	1.14%	7.56%

แผนภูมิแสดงจำนวนและร้อยละของ ภาคการเกษตร นอกภาคการเกษตร และกลุ่มเกษตรกร จำแนกตามระดับเสถียรภาพ

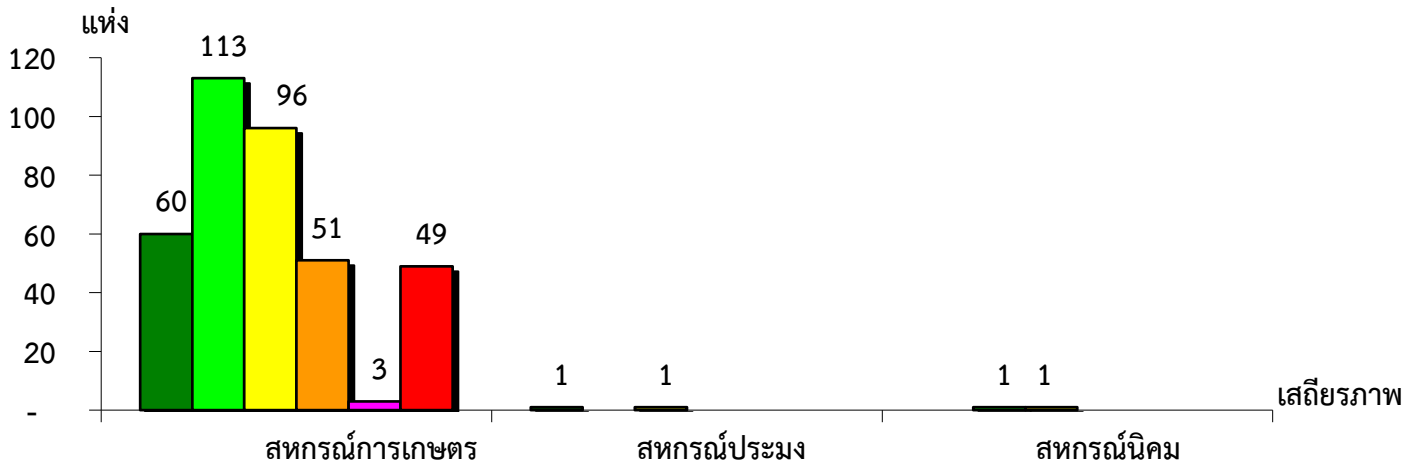
สำนักงานตรวจบัญชีสหกรณ์ที่ 5 ประจำปี 2565



มั่นคงดีมาก	16.23%	20.43%	15.10%
มั่นคงดี	30.32%	32.26%	47.03%
มั่นคงตามมาตรฐาน	26.06%	26.34%	24.01%
ต่ำกว่ามาตรฐาน	13.56%	15.59%	8.42%
ต้องปรับปรุง	0.80%	2.69%	0.74%
ต้องแก้ไขเร่งด่วน	13.03%	2.69%	4.70%

แผนภูมิแสดงจำนวนและร้อยละของ สหกรณ์ภาคการเกษตร จำแนกตามระดับเสถียรภาพ

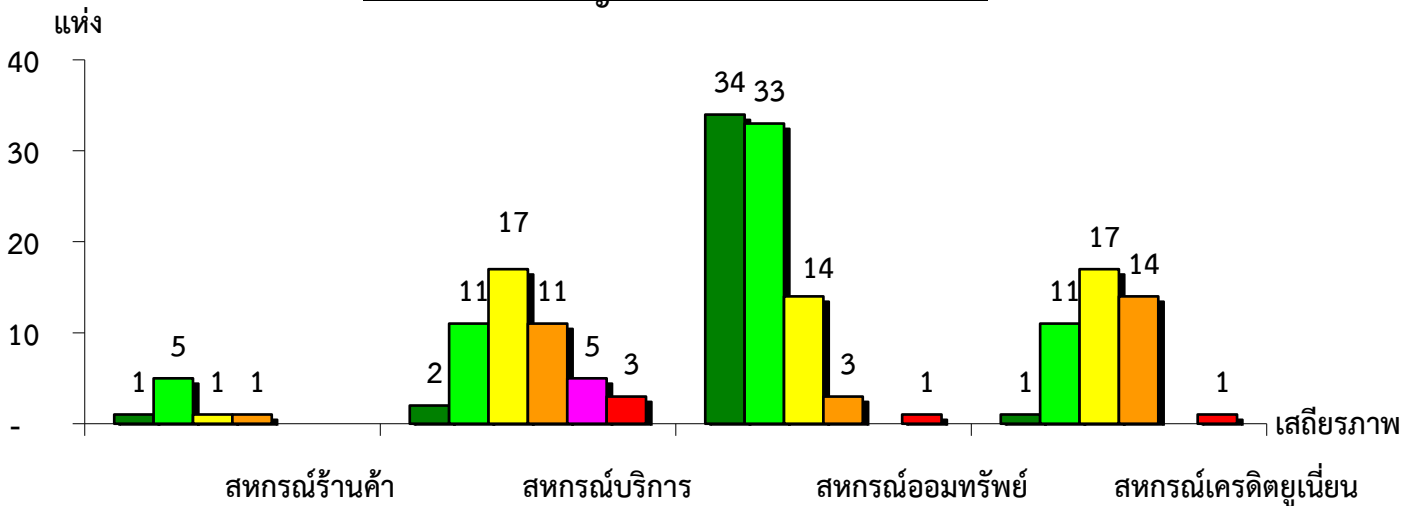
สำนักงานตรวจบัญชีสหกรณ์ที่ 5 ประจำปี 2565



ระดับเสถียรภาพ	สหกรณ์การเกษตร	สหกรณ์ประมง	สหกรณ์นิคม
มั่นคงดีมาก	16.13%	50.00%	-
มั่นคงดี	30.37%	-	50.00%
มั่นคงตามมาตรฐาน	25.81%	50.00%	50.00%
ต่ำกว่ามาตรฐาน	13.71%	-	-
ต้องปรับปรุง	0.81%	-	-
ต้องแก้ไขเร่งด่วน	13.17%	-	-

แผนภูมิแสดงจำนวนและร้อยละของ สหกรณ์นอกภาคการเกษตร จำแนกตามระดับเสถียรภาพ

สำนักงานตรวจบัญชีสหกรณ์ที่ 5 ประจำปี 2565



ระดับเสถียรภาพ	สหกรณ์ร้านค้า	สหกรณ์บริการ	สหกรณ์ออมทรัพย์	สหกรณ์เครดิตยูเนียน
มั่นคงดีมาก	12.50%	4.08%	40.00%	2.27%
มั่นคงดี	62.50%	22.45%	38.82%	25.00%
มั่นคงตามมาตรฐาน	12.50%	34.69%	16.47%	38.64%
ต่ำกว่ามาตรฐาน	12.50%	22.45%	3.53%	31.82%
ต้องปรับปรุง	-	10.21%	-	-
ต้องแก้ไขเร่งด่วน	-	6.12%	1.18%	2.27%