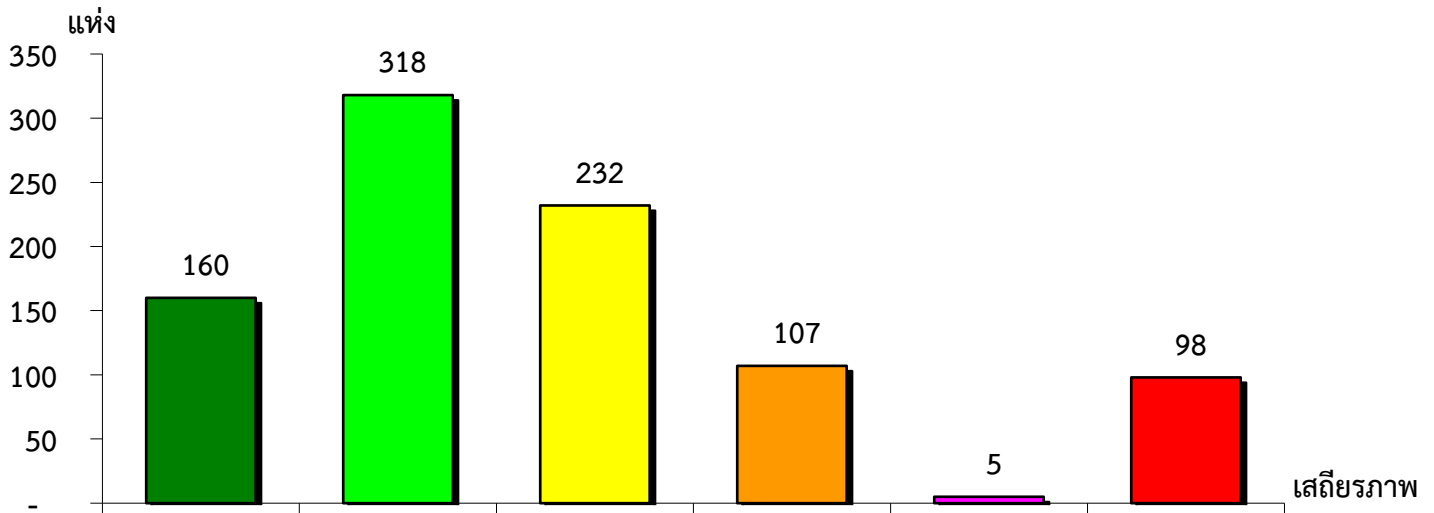


แผนภูมิแสดงจำนวนและร้อยละของ สหกรณ์และกลุ่มเกษตรกร จำแนกตามระดับเสถียรภาพ

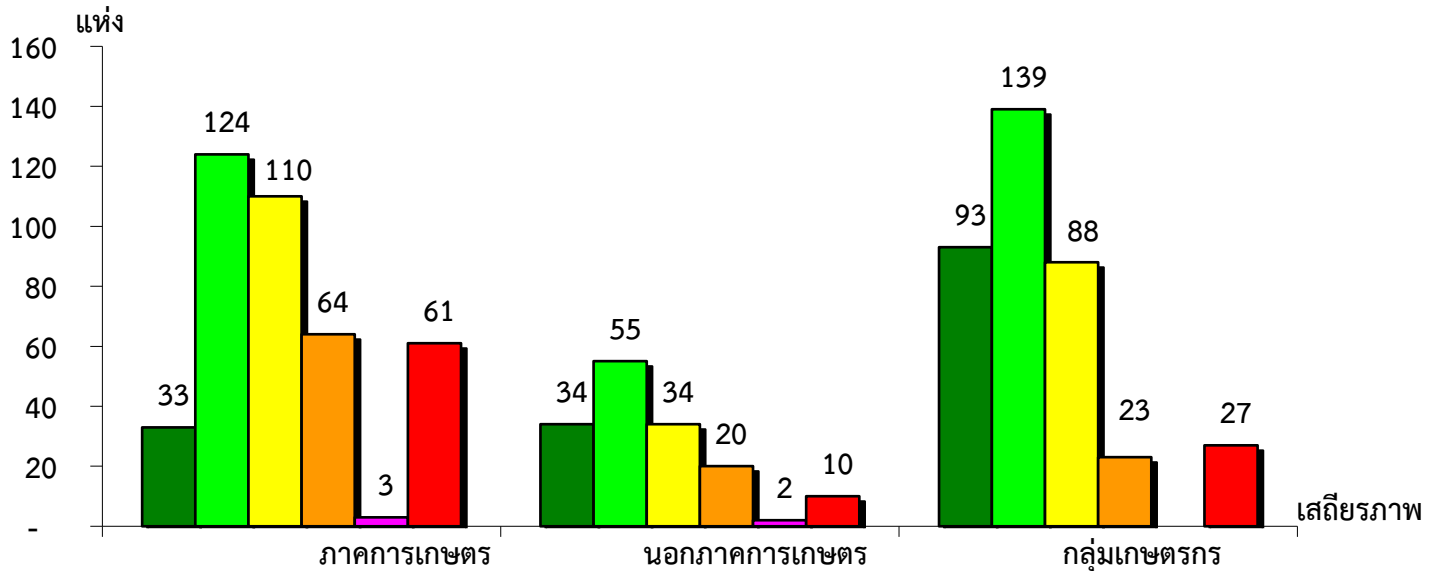
สำนักงานตรวจบัญชีสหกรณ์ที่ 6 ประจำปี 2565



มั่นคงดีมาก	มั่นคงดี	มั่นคงตามมาตรฐาน	ต่ำกว่ามาตรฐาน	ต้องปรับปรุง	ต้องแก้ไขเร่งด่วน
17.39%	34.57%	25.22%	11.63%	0.54%	10.65%

แผนภูมิแสดงจำนวนและร้อยละของ ภาคการเกษตร นอกภาคการเกษตร และกลุ่มเกษตรกร จำแนกตามระดับเสถียรภาพ

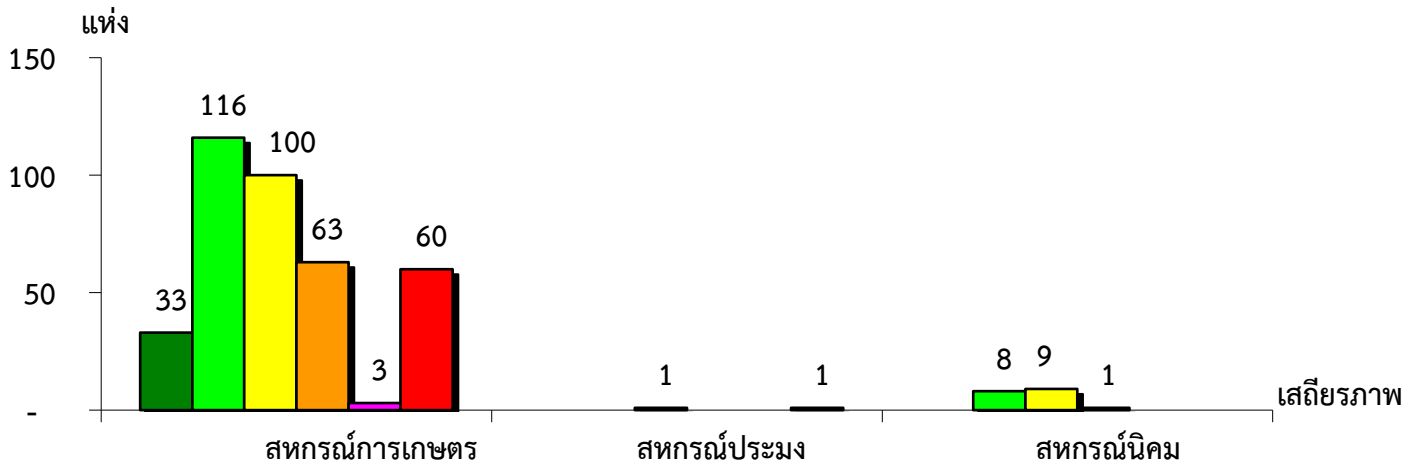
สำนักงานตรวจบัญชีสหกรณ์ที่ 6 ประจำปี 2565



ระดับเสถียรภาพ	ภาคการเกษตร	นอกภาคการเกษตร	กลุ่มเกษตรกร
มั่นคงดีมาก	8.36%	21.94%	25.14%
มั่นคงดี	31.39%	35.48%	37.57%
มั่นคงตามมาตรฐาน	27.85%	21.94%	23.78%
ต่ำกว่ามาตรฐาน	16.20%	12.90%	6.21%
ต้องปรับปรุง	0.76%	1.29%	0.00%
ต้องแก้ไขเร่งด่วน	15.44%	6.45%	7.30%

แผนภูมิแสดงจำนวนและร้อยละของ สหกรณ์ภาคการเกษตร จำแนกตามระดับเสถียรภาพ

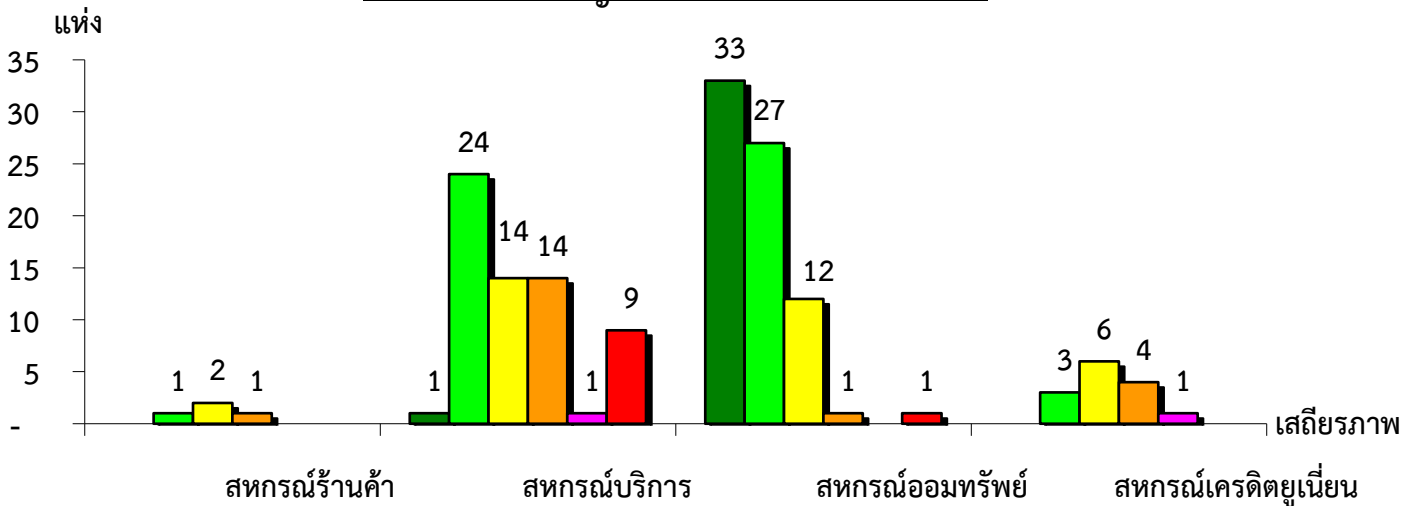
สำนักงานตรวจบัญชีสหกรณ์ที่ 6 ประจำปี 2565



เสถียรภาพ	สหกรณ์การเกษตร	สหกรณ์ประมง	สหกรณ์นิคม
มั่นคงดีมาก	8.80%	0.00%	0.00%
มั่นคงดี	30.93%	0.00%	44.44%
มั่นคงตามมาตรฐาน	26.67%	50.00%	50.00%
ต่ำกว่ามาตรฐาน	16.80%	0.00%	5.56%
ต้องปรับปรุง	0.80%	0.00%	0.00%
ต้องแก้ไขเร่งด่วน	16.00%	50.00%	0.00%

แผนภูมิแสดงจำนวนและร้อยละของ สหกรณ์นอกภาคการเกษตร จำแนกตามระดับเสถียรภาพ

สำนักงานตรวจบัญชีสหกรณ์ที่ 6 ประจำปี 2565



เสถียรภาพ	สหกรณ์ร้านค้า	สหกรณ์บริการ	สหกรณ์ออมทรัพย์	สหกรณ์เครดิตยูเนียน
มั่นคงดีมาก	0.00%	1.59%	44.59%	-
มั่นคงดี	25.00%	38.09%	36.49%	21.43%
มั่นคงตามมาตรฐาน	50.00%	22.22%	16.22%	42.86%
ต่ำกว่ามาตรฐาน	25.00%	22.22%	1.35%	28.57%
ต้องปรับปรุง	-	1.59%	-	7.14%
ต้องแก้ไขเร่งด่วน	-	14.29%	1.35%	-