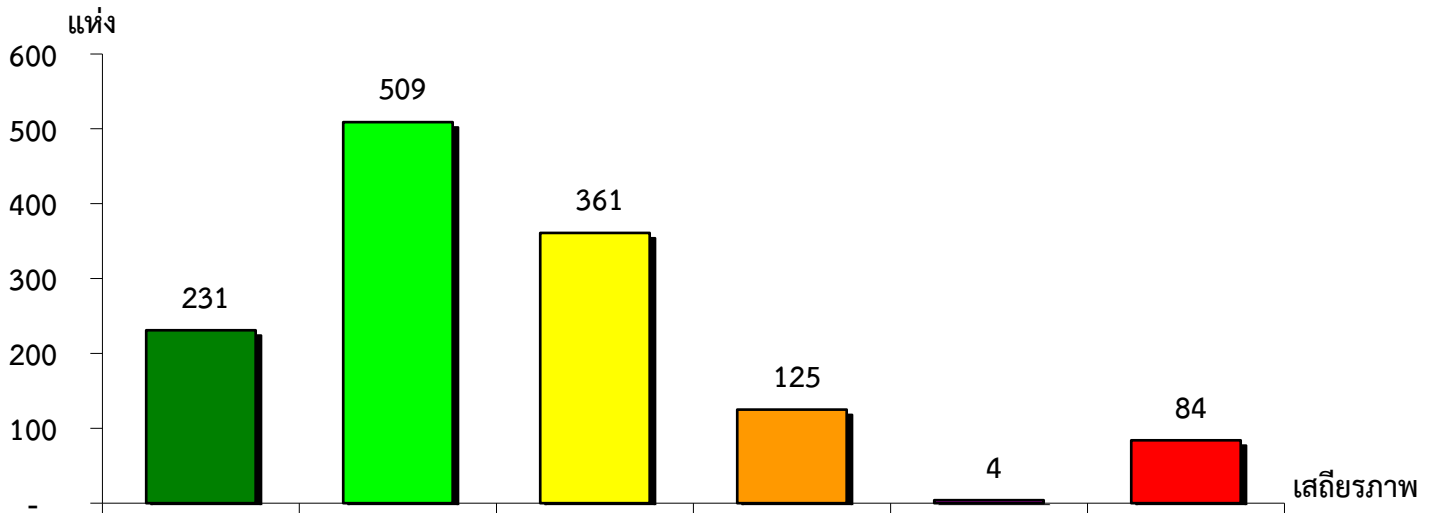


แผนภูมิแสดงจำนวนและร้อยละของ สหกรณ์และกลุ่มเกษตรกร จำแนกตามระดับเสถียรภาพ

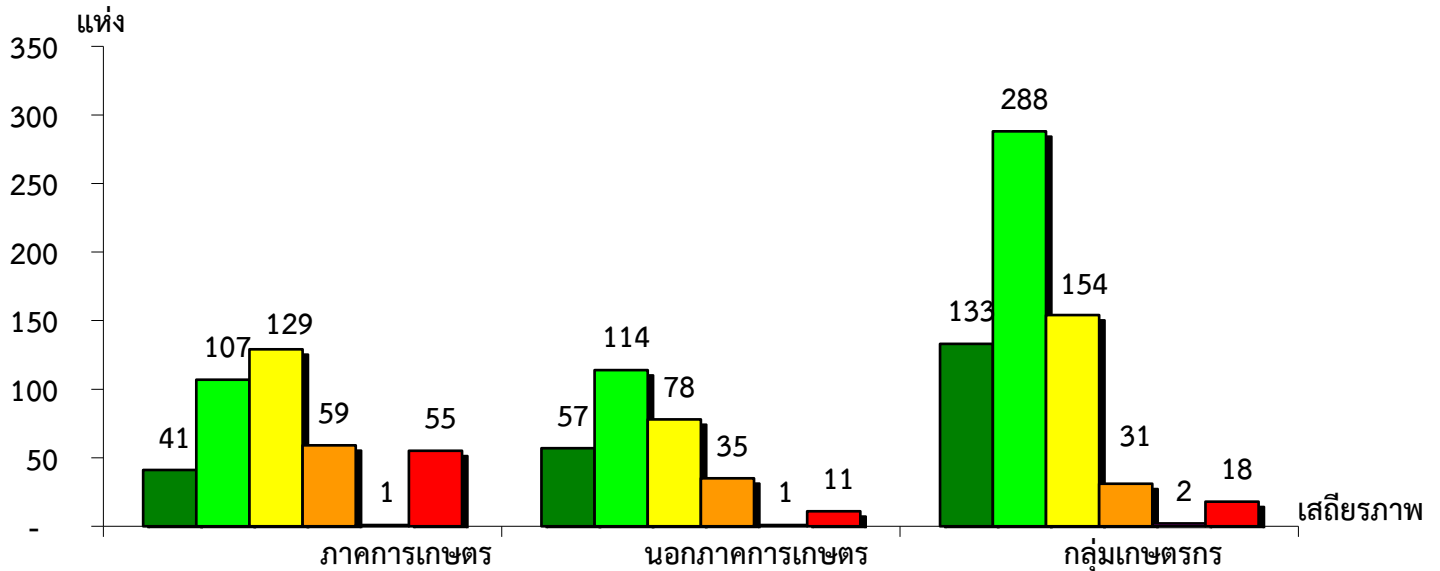
สำนักงานตรวจบัญชีสหกรณ์ที่ 7 ประจำปี 2565



ดีมาก	ดี	ตามมาตรฐาน	ต่ำกว่ามาตรฐาน	ต้องปรับปรุง	ต้องแก้ไขเร่งด่วน
17.58%	38.74%	27.47%	9.51%	0.31%	6.39%

แผนภูมิแสดงจำนวนและร้อยละของ ภาคการเกษตร นอกภาคการเกษตร และกลุ่มเกษตรกร จำแนกตามระดับเสถียรภาพ

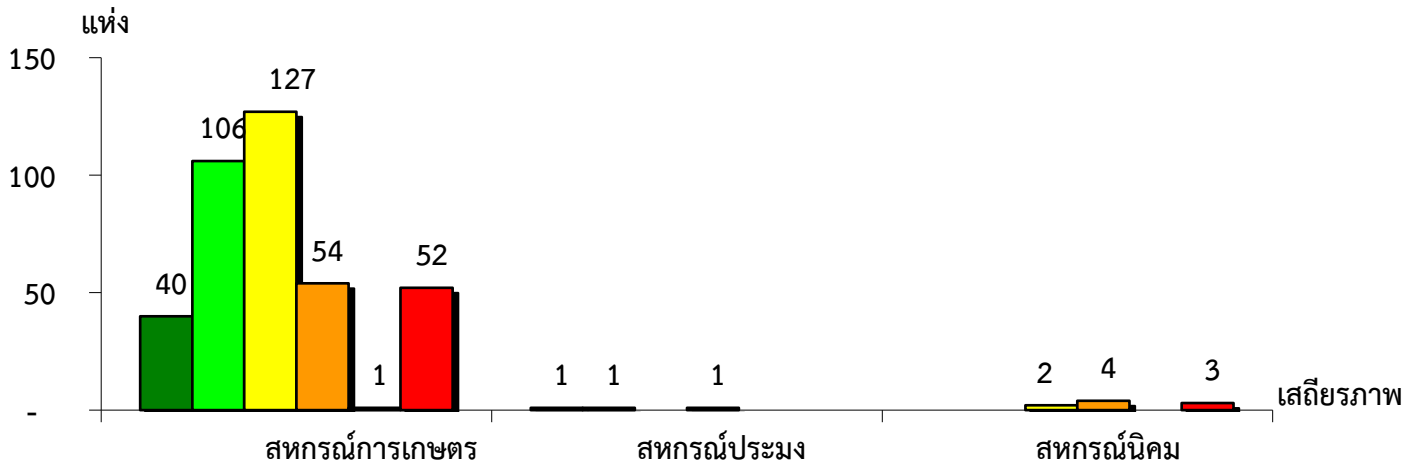
สำนักงานตรวจบัญชีสหกรณ์ที่ 7 ประจำปี 2565



ดีมาก	10.46%	19.26%	21.25%
ดี	27.30%	38.51%	46.01%
ตามมาตรฐาน	32.91%	26.35%	24.60%
ต่ำกว่ามาตรฐาน	15.05%	11.82%	4.95%
ต้องปรับปรุง	0.25%	0.34%	0.32%
ต้องแก้ไขเร่งด่วน	14.03%	3.72%	2.87%

แผนภูมิแสดงจำนวนและร้อยละของ สหกรณ์ภาคการเกษตร จำแนกตามระดับเสถียรภาพ

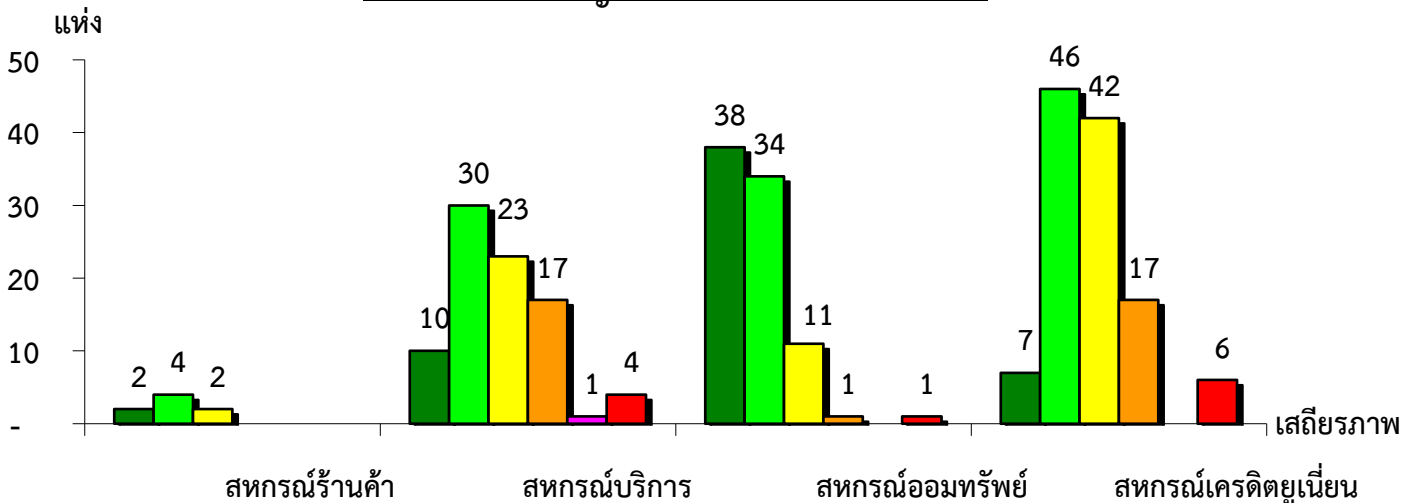
สำนักงานตรวจบัญชีสหกรณ์ที่ 7 ประจำปี 2565



ระดับเสถียรภาพ	สหกรณ์การเกษตร	สหกรณ์ประมง	สหกรณ์นิคม
มั่นคงดีมาก	10.53%	33.34%	-
มั่นคงดี	27.90%	33.33%	-
มั่นคงตามมาตรฐาน	33.42%	-	22.22%
ต่ำกว่ามาตรฐาน	14.21%	33.33%	44.45%
ต้องปรับปรุง	0.26%	-	-
ต้องแก้ไขเร่งด่วน	13.68%	-	33.33%

แผนภูมิแสดงจำนวนและร้อยละของ สหกรณ์นอกภาคการเกษตร จำแนกตามระดับเสถียรภาพ

สำนักงานตรวจบัญชีสหกรณ์ที่ 7 ประจำปี 2565



ระดับเสถียรภาพ	สหกรณ์ร้านค้า	สหกรณ์บริการ	สหกรณ์ออมทรัพย์	สหกรณ์เครดิตยูเนียน
มั่นคงดีมาก	25.00%	11.76%	44.70%	5.93%
มั่นคงดี	50.00%	35.29%	40.00%	38.98%
มั่นคงตามมาตรฐาน	25.00%	27.06%	12.94%	35.59%
ต่ำกว่ามาตรฐาน	-	20.00%	1.18%	14.41%
ต้องปรับปรุง	-	1.18%	-	-
ต้องแก้ไขเร่งด่วน	-	4.71%	1.18%	5.09%