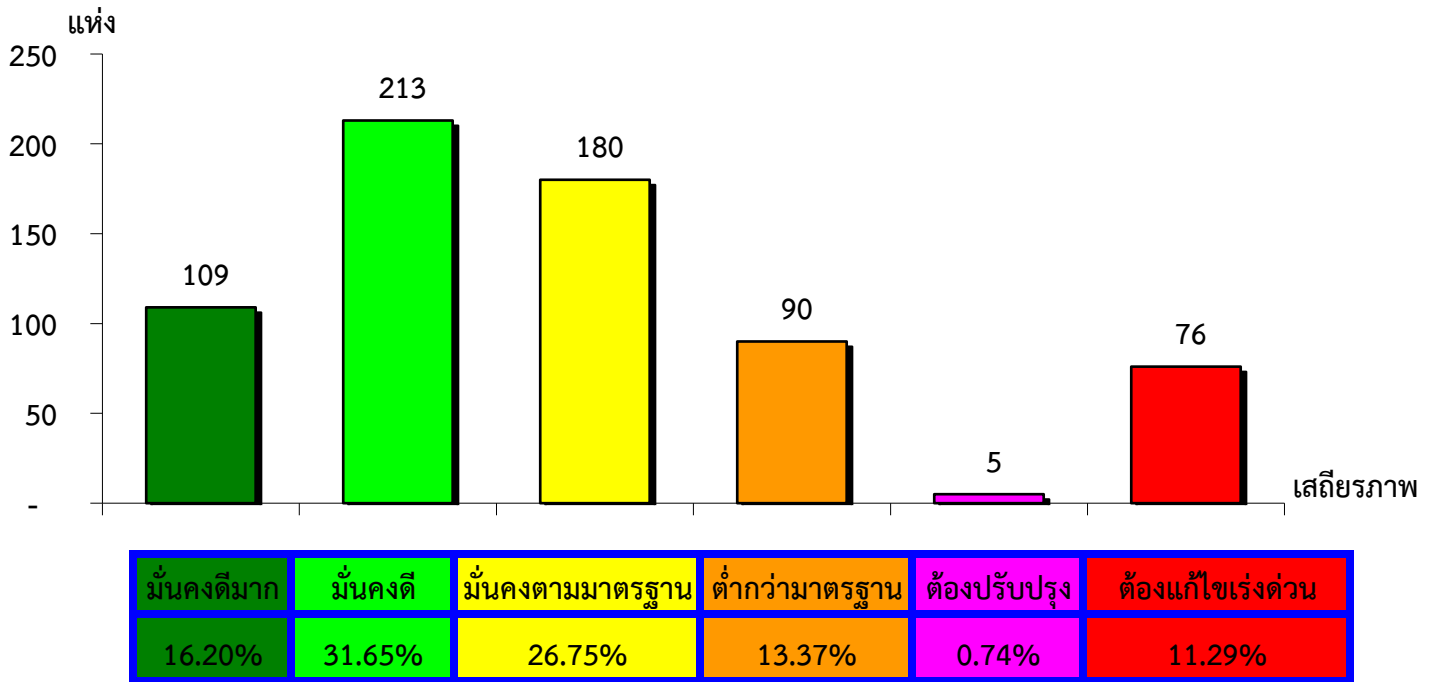
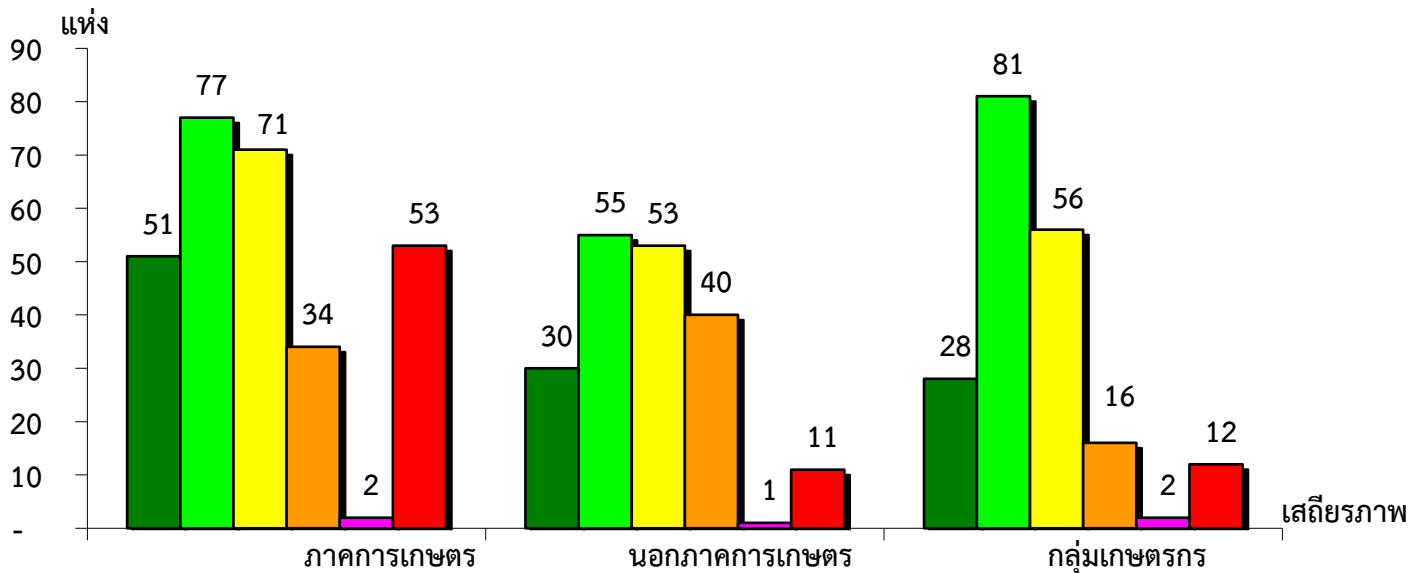


แผนภูมิแสดงจำนวนและร้อยละของ สหกรณ์และกลุ่มเกษตรกร จำแนกตามระดับเสถียรภาพ  
สำนักงานตรวจบัญชีสหกรณ์ที่ 8 ประจำปี 2565



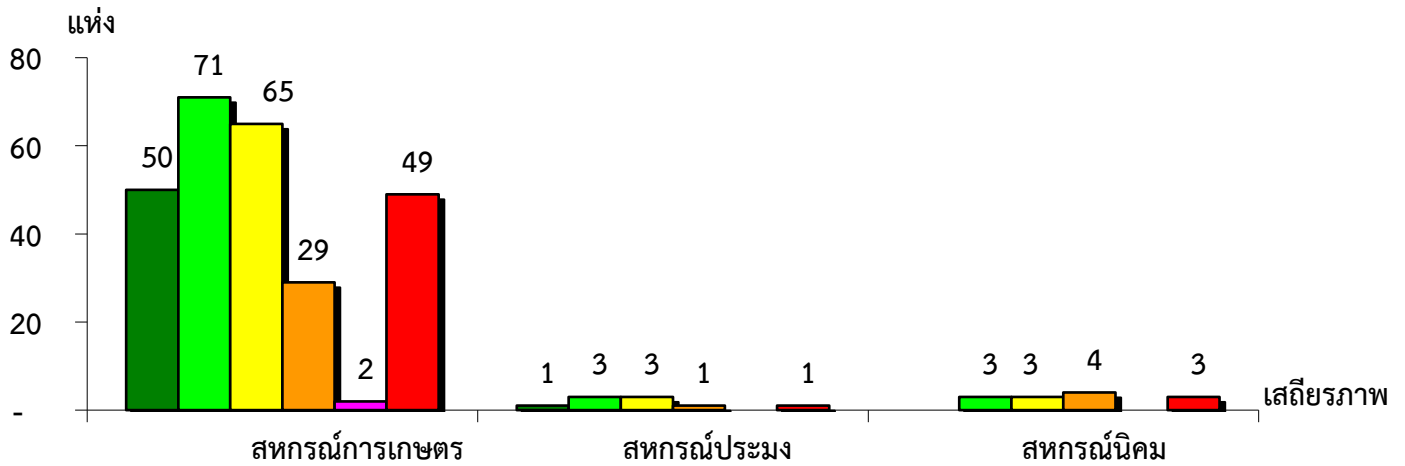
แผนภูมิแสดงจำนวนและร้อยละของ ภาคการเกษตร นอกภาคการเกษตร และกลุ่มเกษตรกร จำแนกตามระดับเสถียรภาพ  
สำนักงานตรวจบัญชีสหกรณ์ที่ 8 ประจำปี 2565



เสถียรภาพ	ภาคการเกษตร	นอกภาคการเกษตร	กลุ่มเกษตรกร
มั่นคงดีมาก	17.71%	15.79%	14.36%
มั่นคงดี	26.74%	28.95%	41.54%
มั่นคงตามมาตรฐาน	24.65%	27.89%	28.72%
ต่ำกว่ามาตรฐาน	11.81%	21.05%	8.21%
ต้องปรับปรุง	0.69%	0.53%	1.02%
ต้องแก้ไขเร่งด่วน	18.40%	5.79%	6.15%

แผนภูมิแสดงจำนวนและร้อยละของ สหกรณ์ภาคการเกษตร จำแนกตามระดับเสถียรภาพ

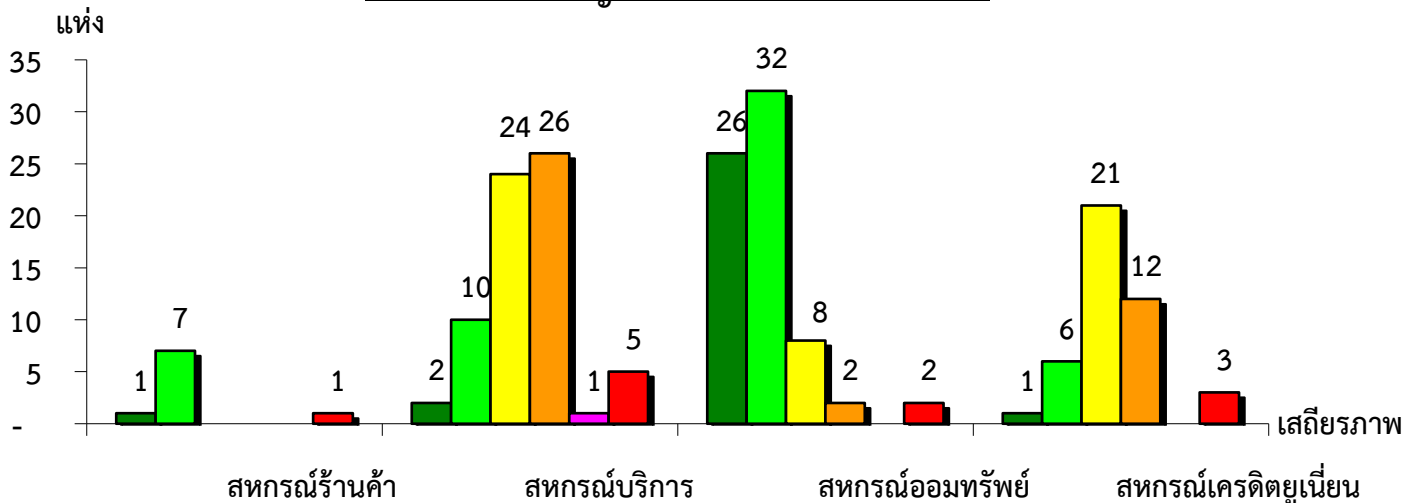
สำนักงานตรวจบัญชีสหกรณ์ที่ 8 ประจำปี 2565



เสถียรภาพ	สหกรณ์การเกษตร	สหกรณ์ประมง	สหกรณ์นิคม
มั่นคงดีมาก	18.80%	11.11%	-
มั่นคงดี	26.69%	33.34%	23.08%
มั่นคงตามมาตรฐาน	24.44%	33.33%	23.08%
ต่ำกว่ามาตรฐาน	10.90%	11.11%	30.77%
ต้องปรับปรุง	0.75%	-	-
ต้องแก้ไขเร่งด่วน	18.42%	11.11%	23.07%

แผนภูมิแสดงจำนวนและร้อยละของ สหกรณ์นอกภาคการเกษตร จำแนกตามระดับเสถียรภาพ

สำนักงานตรวจบัญชีสหกรณ์ที่ 8 ประจำปี 2565



เสถียรภาพ	สหกรณ์ร้านค้า	สหกรณ์บริการ	สหกรณ์ออมทรัพย์	สหกรณ์เครดิตยูเนี่ยน
มั่นคงดีมาก	11.11%	2.94%	37.14%	2.32%
มั่นคงดี	77.78%	14.71%	45.71%	13.95%
มั่นคงตามมาตรฐาน	-	35.29%	11.43%	48.84%
ต่ำกว่ามาตรฐาน	-	38.24%	2.86%	27.91%
ต้องปรับปรุง	-	1.47%	-	-
ต้องแก้ไขเร่งด่วน	11.11%	7.35%	2.86%	6.98%