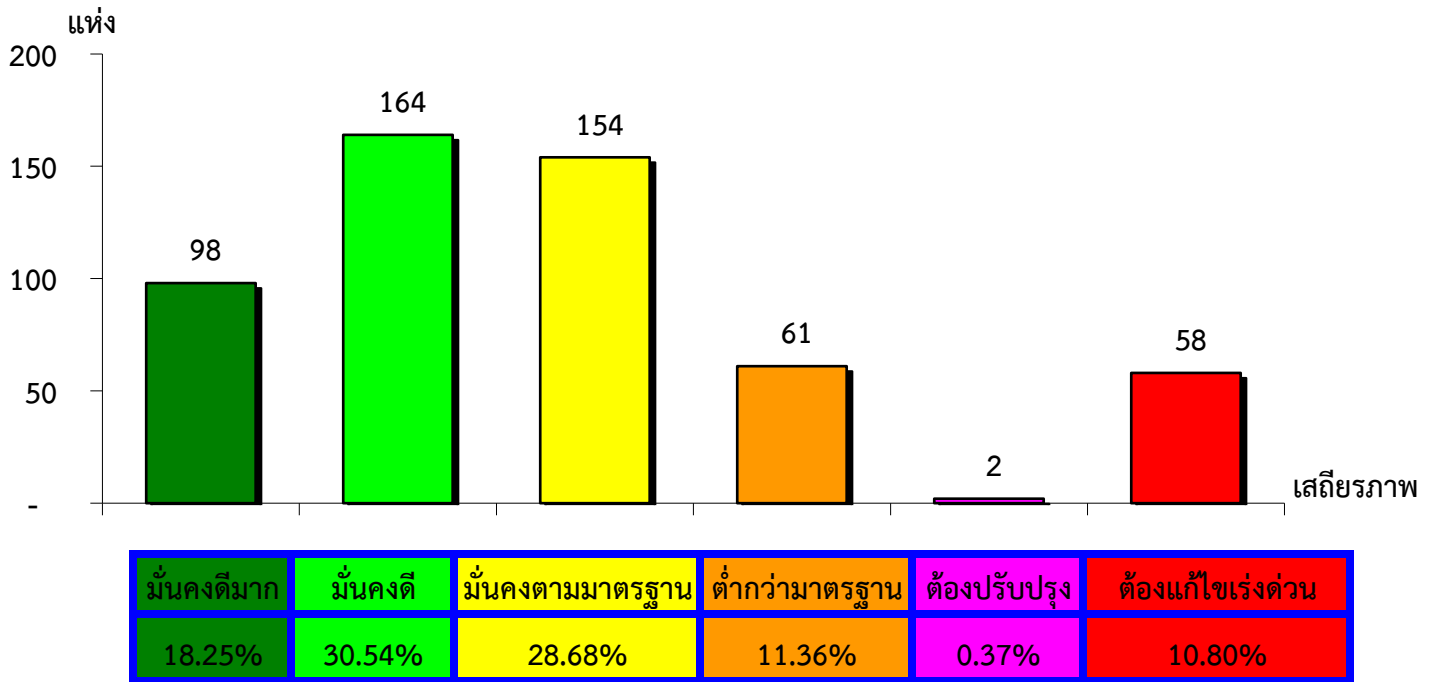
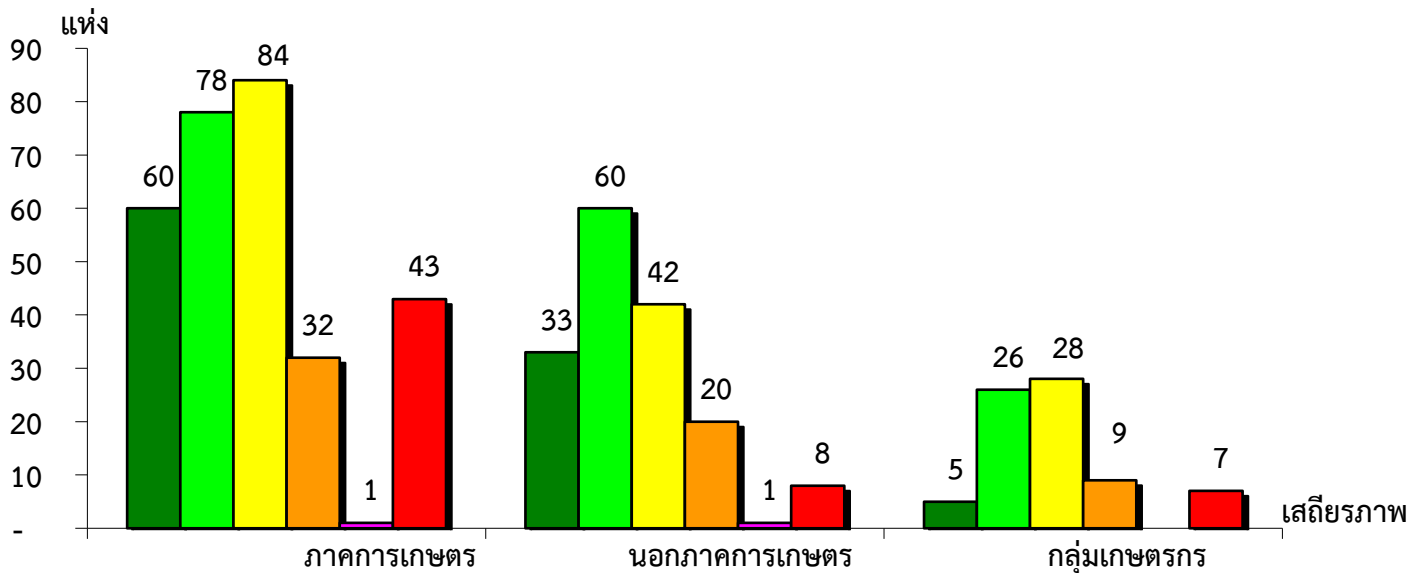


แผนภูมิแสดงจำนวนและร้อยละของ สหกรณ์และกลุ่มเกษตรกร จำแนกตามระดับเสถียรภาพ
สำนักงานตรวจบัญชีสหกรณ์ที่ 9 ประจำปี 2565



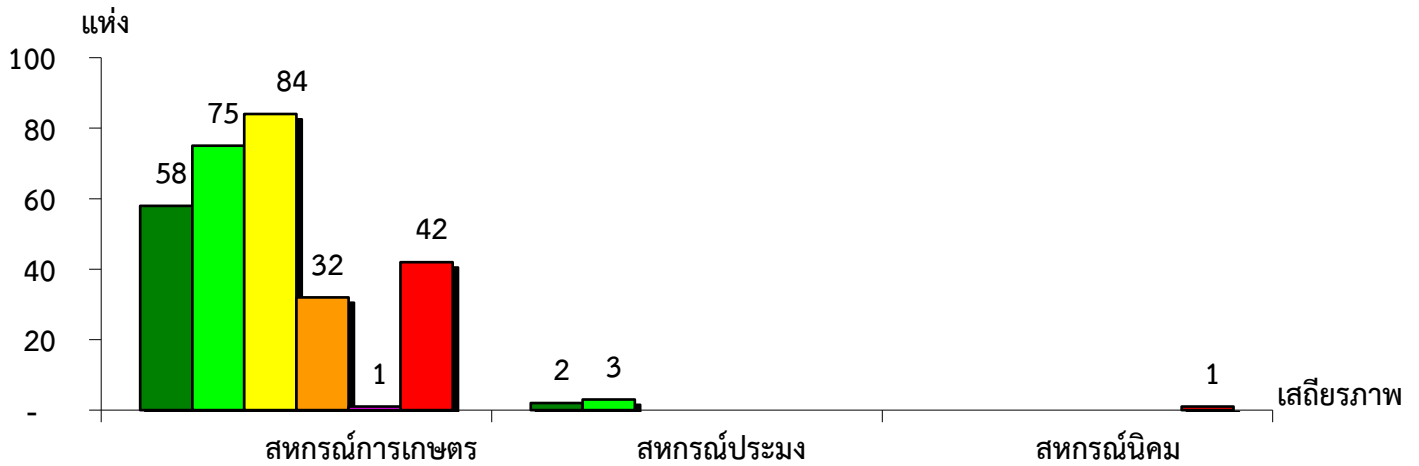
แผนภูมิแสดงจำนวนและร้อยละของ ภาคการเกษตร นอกภาคการเกษตร และกลุ่มเกษตรกร จำแนกตามระดับเสถียรภาพ
สำนักงานตรวจบัญชีสหกรณ์ที่ 9 ประจำปี 2565



เสถียรภาพ	ภาคการเกษตร	นอกภาคการเกษตร	กลุ่มเกษตรกร
มั่นคงดีมาก	20.13%	20.12%	6.67%
มั่นคงดี	26.17%	36.59%	34.67%
มั่นคงตามมาตรฐาน	28.19%	25.61%	37.33%
ต่ำกว่ามาตรฐาน	10.74%	12.19%	12.00%
ต้องปรับปรุง	0.34%	0.61%	-
ต้องแก้ไขเร่งด่วน	14.43%	4.88%	9.33%

แผนภูมิแสดงจำนวนและร้อยละของ สหกรณ์ภาคการเกษตร จำแนกตามระดับเสถียรภาพ

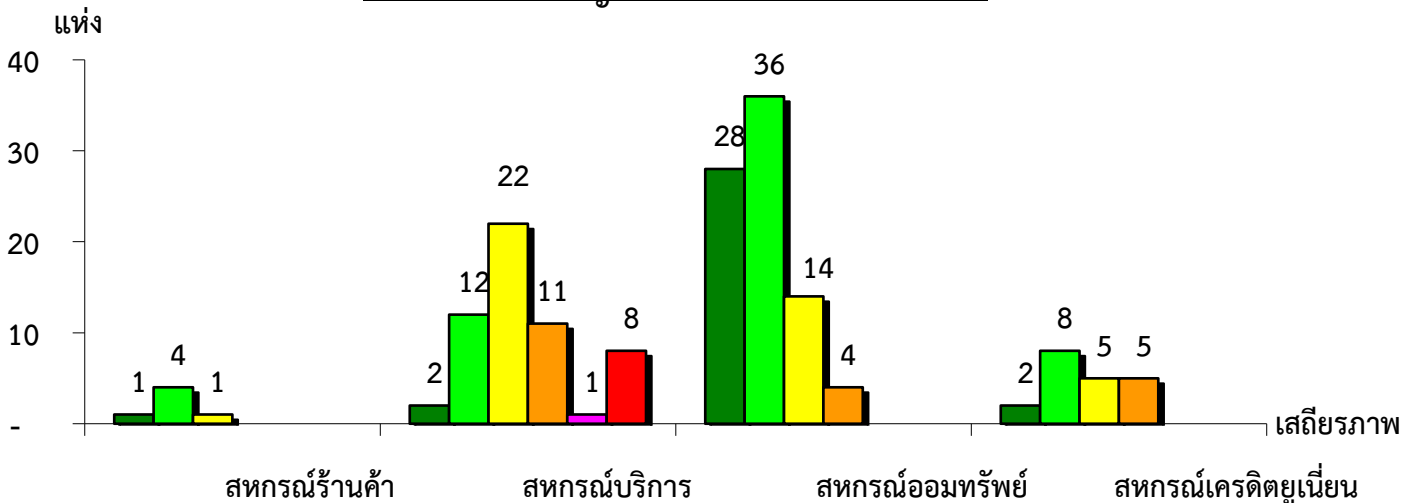
สำนักงานตรวจบัญชีสหกรณ์ที่ 9 ประจำปี 2565



ระดับเสถียรภาพ	สหกรณ์การเกษตร	สหกรณ์ประมง	สหกรณ์นิคม
มั่นคงดีมาก	19.86%	40.00%	-
มั่นคงดี	25.69%	60.00%	-
มั่นคงตามมาตรฐาน	28.77%	-	-
ต่ำกว่ามาตรฐาน	10.96%	-	-
ต้องปรับปรุง	0.34%	-	-
ต้องแก้ไขเร่งด่วน	14.38%	-	100.00%

แผนภูมิแสดงจำนวนและร้อยละของ สหกรณ์นอกภาคการเกษตร จำแนกตามระดับเสถียรภาพ

สำนักงานตรวจบัญชีสหกรณ์ที่ 9 ประจำปี 2565



ระดับเสถียรภาพ	สหกรณ์ร้านค้า	สหกรณ์บริการ	สหกรณ์ออมทรัพย์	สหกรณ์เครดิตยูเนียน
มั่นคงดีมาก	16.67%	3.57%	34.15%	10.00%
มั่นคงดี	66.66%	21.43%	43.90%	40.00%
มั่นคงตามมาตรฐาน	16.67%	39.29%	17.07%	25.00%
ต่ำกว่ามาตรฐาน	-	19.64%	4.88%	25.00%
ต้องปรับปรุง	-	1.78%	-	-
ต้องแก้ไขเร่งด่วน	-	14.29%	-	-