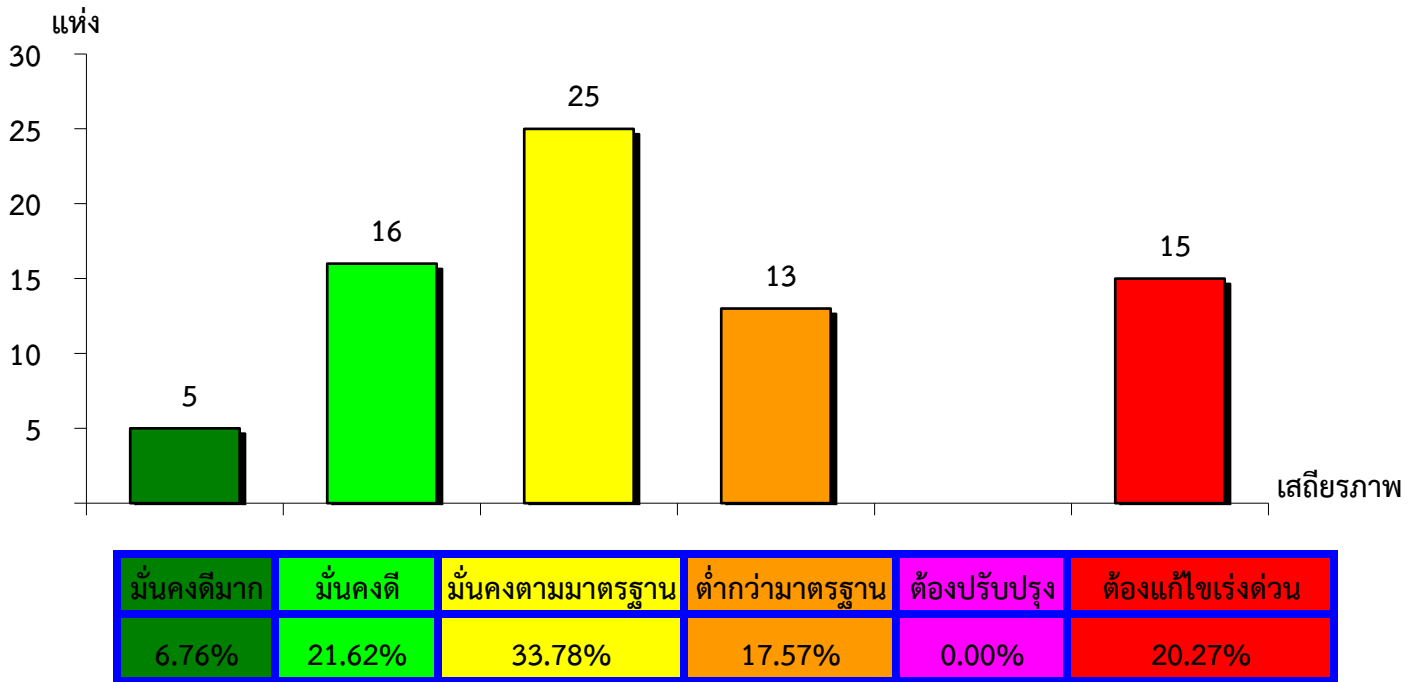
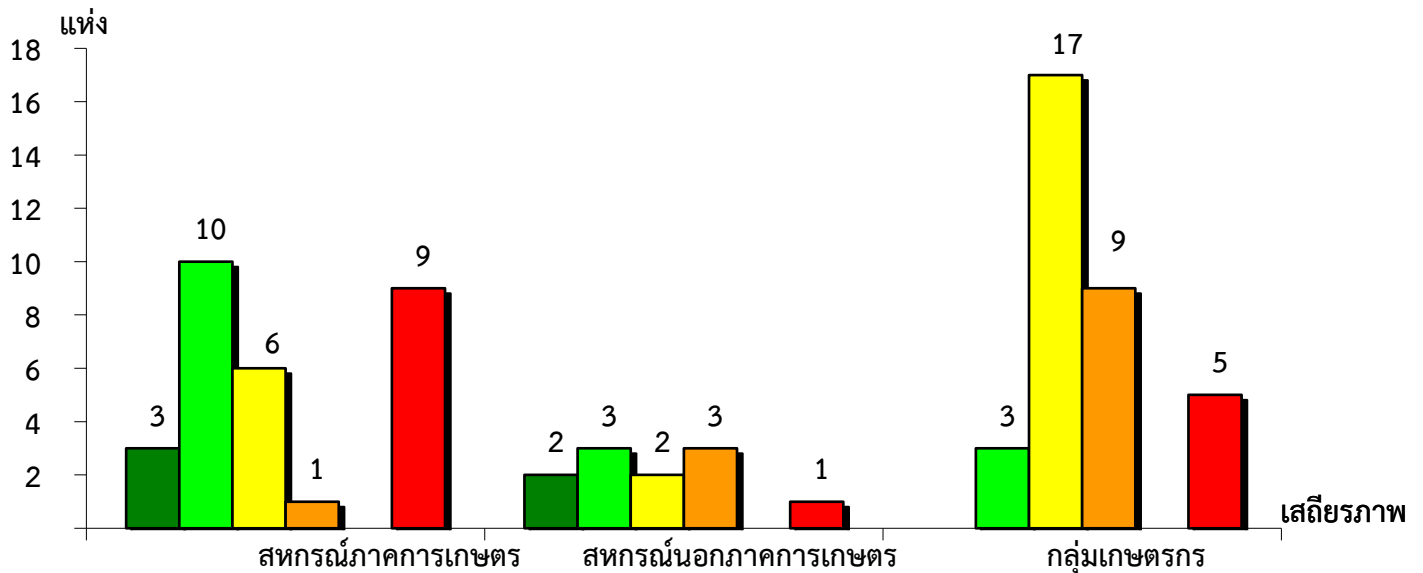


แผนภูมิแสดงจำนวนและร้อยละของ สหกรณ์และกลุ่มเกษตรกร จำแนกตามระดับเสถียรภาพ  
จังหวัดอำนาจเจริญ ประจำปี 2566

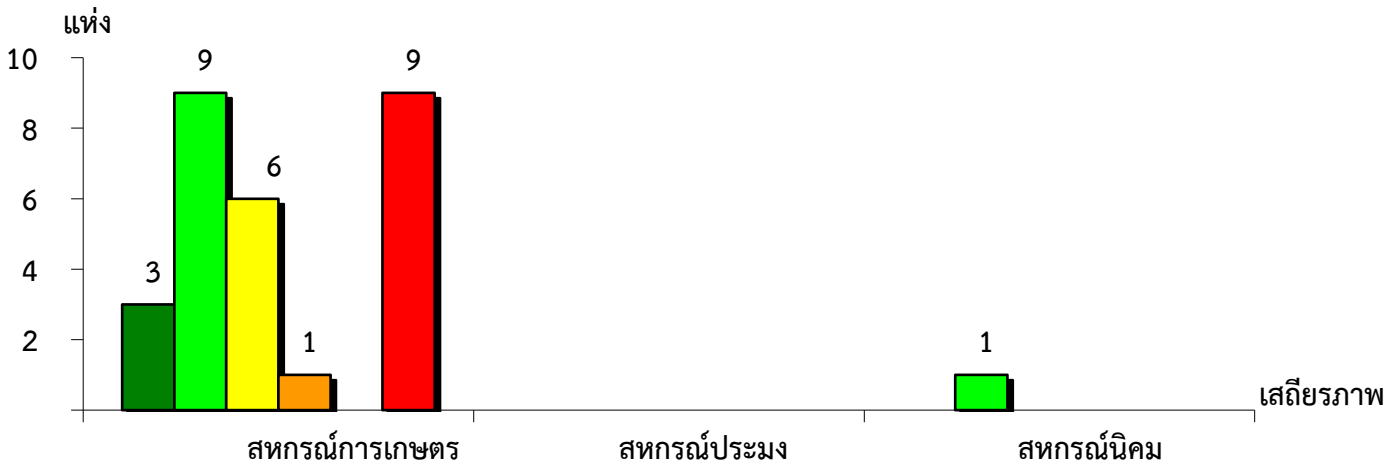


แผนภูมิแสดงจำนวนและร้อยละของ สหกรณ์ภาคการเกษตร สหกรณ์นอกภาคการเกษตร  
และกลุ่มเกษตรกร จำแนกตามระดับเสถียรภาพ จังหวัดอำนาจเจริญ ประจำปี 2566



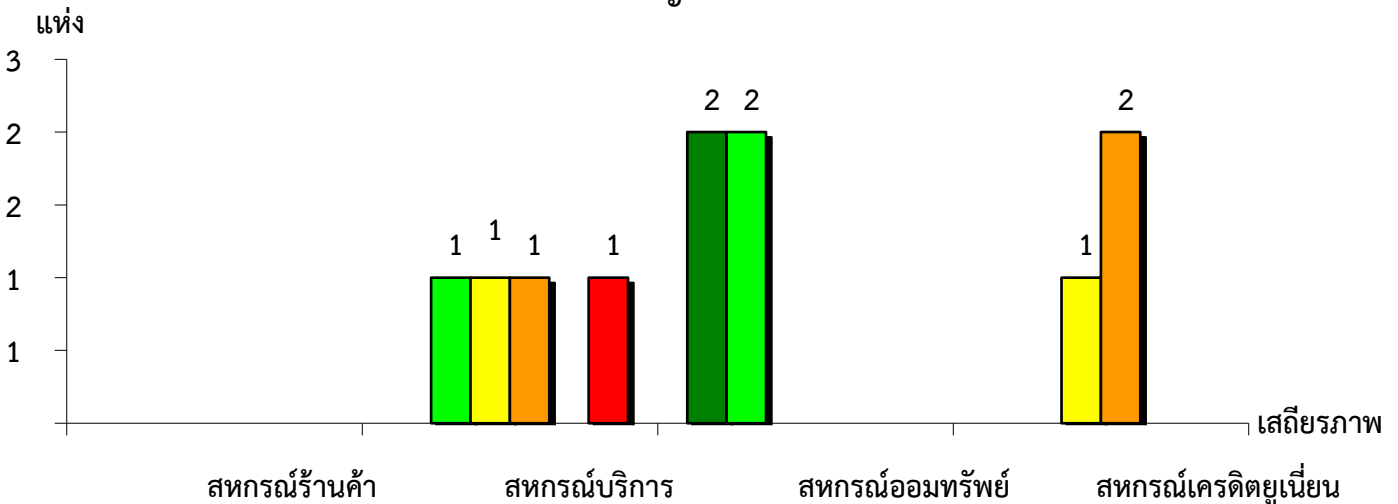
เสถียรภาพ	สหกรณ์ภาคการเกษตร	สหกรณ์นอกภาคการเกษตร	กลุ่มเกษตรกร
มั่นคงดีมาก	10.35%	18.18%	-
มั่นคงดี	34.48%	27.27%	8.82%
มั่นคงตามมาตรฐาน	20.69%	18.18%	50.00%
ต่ำกว่ามาตรฐาน	3.45%	27.27%	26.47%
ต้องปรับปรุง	-	-	-
ต้องแก้ไขเร่งด่วน	31.03%	9.10%	14.71%

แผนภูมิแสดงจำนวนและร้อยละของ สหกรณ์ภาคการเกษตร จำแนกตามระดับเสถียรภาพ  
จังหวัดอำนาจเจริญ ประจำปี 2566



ระดับเสถียรภาพ	สหกรณ์การเกษตร	สหกรณ์ประมง	สหกรณ์นิคม
ดีมาก	10.72%	-	-
ดี	32.14%	-	100.00%
มั่นคงตามมาตรฐาน	21.43%	-	-
ต่ำกว่ามาตรฐาน	3.57%	-	-
ต้องปรับปรุง	-	-	-
ต้องแก้ไขเร่งด่วน	32.14%	-	-

แผนภูมิแสดงจำนวนและร้อยละของ สหกรณ์นอกภาคการเกษตร จำแนกตามระดับเสถียรภาพ  
จังหวัดอำนาจเจริญ ประจำปี 2566



ระดับเสถียรภาพ	สหกรณ์ร้านค้า	สหกรณ์บริการ	สหกรณ์ออมทรัพย์	สหกรณ์เครดิตยูเนียน
ดีมาก	-	-	50.00%	-
ดี	-	25.00%	50.00%	-
มั่นคงตามมาตรฐาน	-	25.00%	-	33.33%
ต่ำกว่ามาตรฐาน	-	25.00%	-	66.67%
ต้องปรับปรุง	-	-	-	-
ต้องแก้ไขเร่งด่วน	-	25.00%	-	-