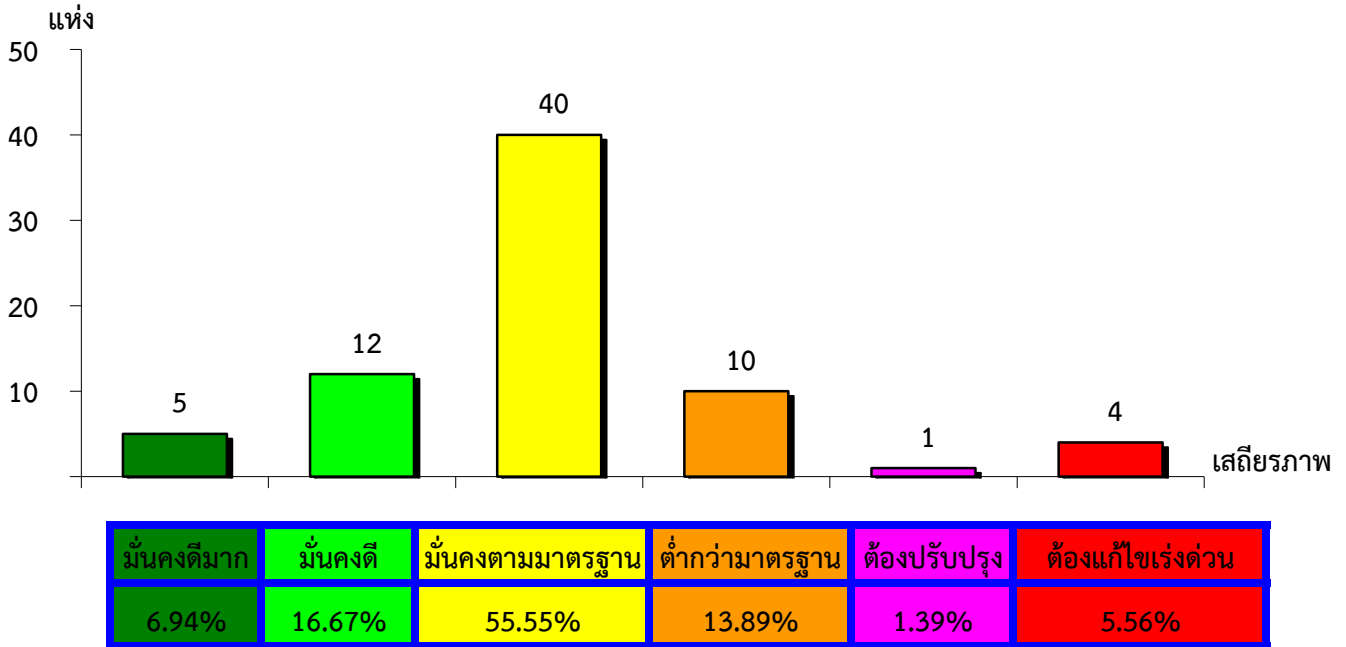
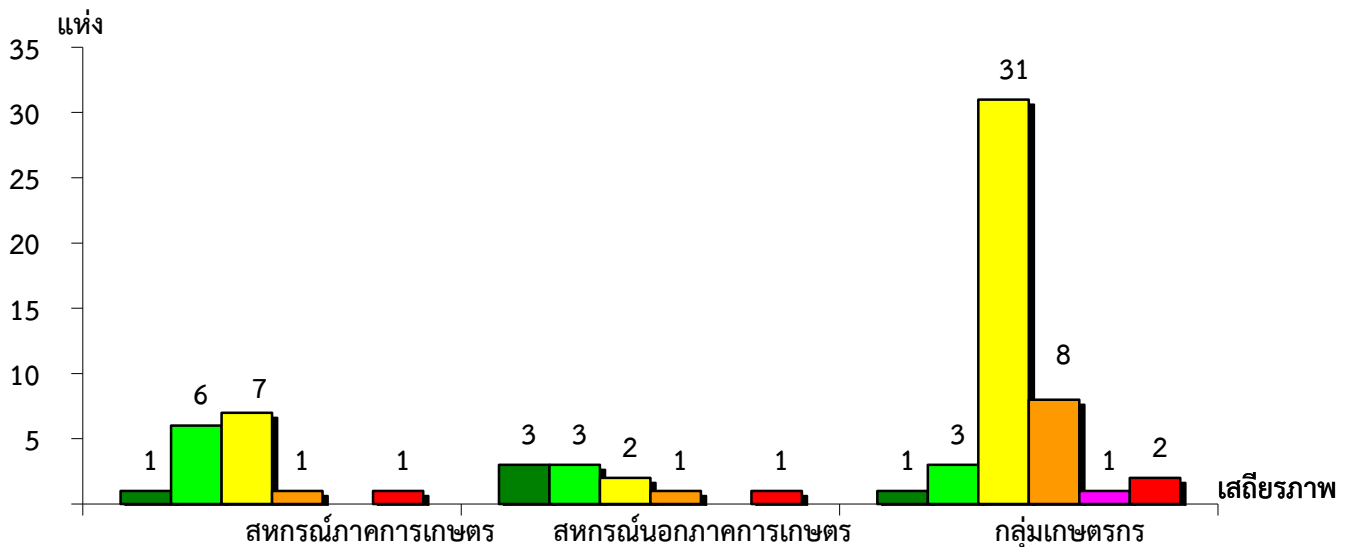


แผนภูมิแสดงจำนวนและร้อยละของ สหกรณ์และกลุ่มเกษตรกร จำแนกตามระดับเสถียรภาพ จังหวัดอ่างทอง ประจำปี 2566

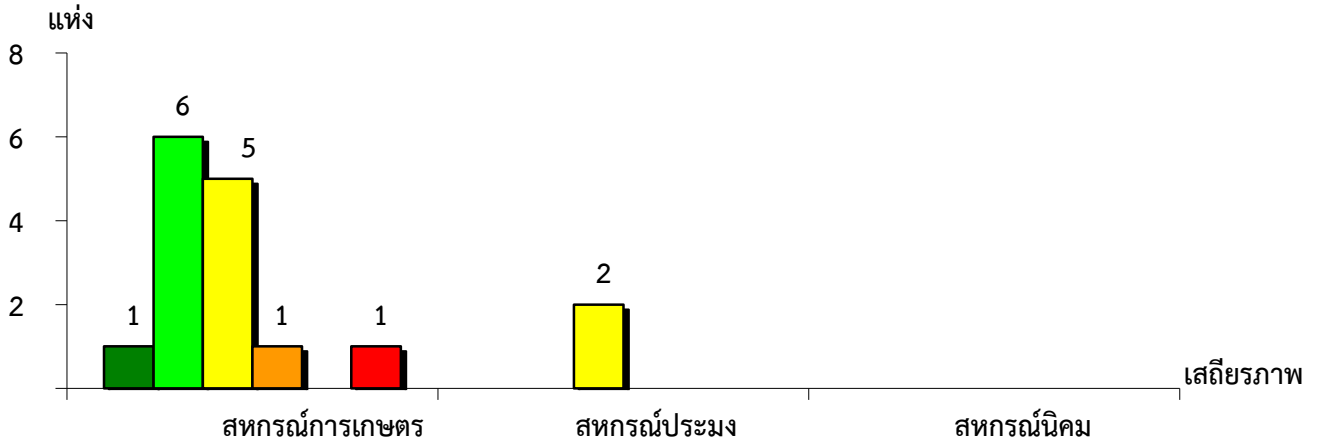


แผนภูมิแสดงจำนวนและร้อยละของ สหกรณ์ภาคการเกษตร สหกรณ์นอกภาคการเกษตร และกลุ่มเกษตรกร จำแนกตามระดับเสถียรภาพ จังหวัดอ่างทอง ประจำปี 2566



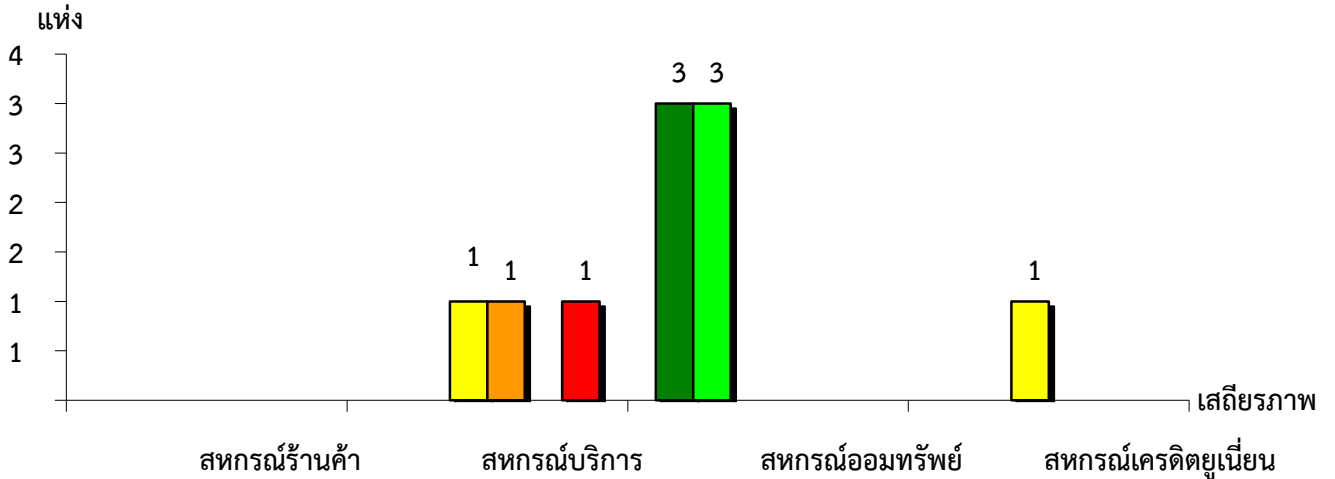
เสถียรภาพ	สหกรณ์ภาคการเกษตร	สหกรณ์นอกภาคการเกษตร	กลุ่มเกษตรกร
มั่นคงดีมาก	6.25%	30.00%	2.17%
มั่นคงดี	37.50%	30.00%	6.53%
มั่นคงตามมาตรฐาน	43.75%	20.00%	67.39%
ต่ำกว่ามาตรฐาน	6.25%	10.00%	17.39%
ต้องปรับปรุง	-	-	2.17%
ต้องแก้ไขเร่งด่วน	6.25%	10.00%	4.35%

แผนภูมิแสดงจำนวนและร้อยละของ สหกรณ์ภาคการเกษตร จำแนกตามระดับเสถียรภาพ  
จังหวัดอ่างทอง ประจำปี 2566



เสถียรภาพ	สหกรณ์การเกษตร	สหกรณ์ประมง	สหกรณ์นิคม
มั่นคงดีมาก	7.14%	-	-
มั่นคงดี	42.86%	-	-
มั่นคงตามมาตรฐาน	35.72%	100.00%	-
ต่ำกว่ามาตรฐาน	7.14%	-	-
ต้องปรับปรุง	-	-	-
ต้องแก้ไขเร่งด่วน	7.14%	-	-

แผนภูมิแสดงจำนวนและร้อยละของ สหกรณ์นอกภาคการเกษตร จำแนกตามระดับเสถียรภาพ  
จังหวัดอ่างทอง ประจำปี 2566



เสถียรภาพ	สหกรณ์ร้านค้า	สหกรณ์บริการ	สหกรณ์ออมทรัพย์	สหกรณ์เครดิตยูเนียน
มั่นคงดีมาก	-	-	50.00%	-
มั่นคงดี	-	-	50.00%	-
มั่นคงตามมาตรฐาน	-	33.34%	-	100.00%
ต่ำกว่ามาตรฐาน	-	33.33%	-	-
ต้องปรับปรุง	-	-	-	-
ต้องแก้ไขเร่งด่วน	-	33.33%	-	-