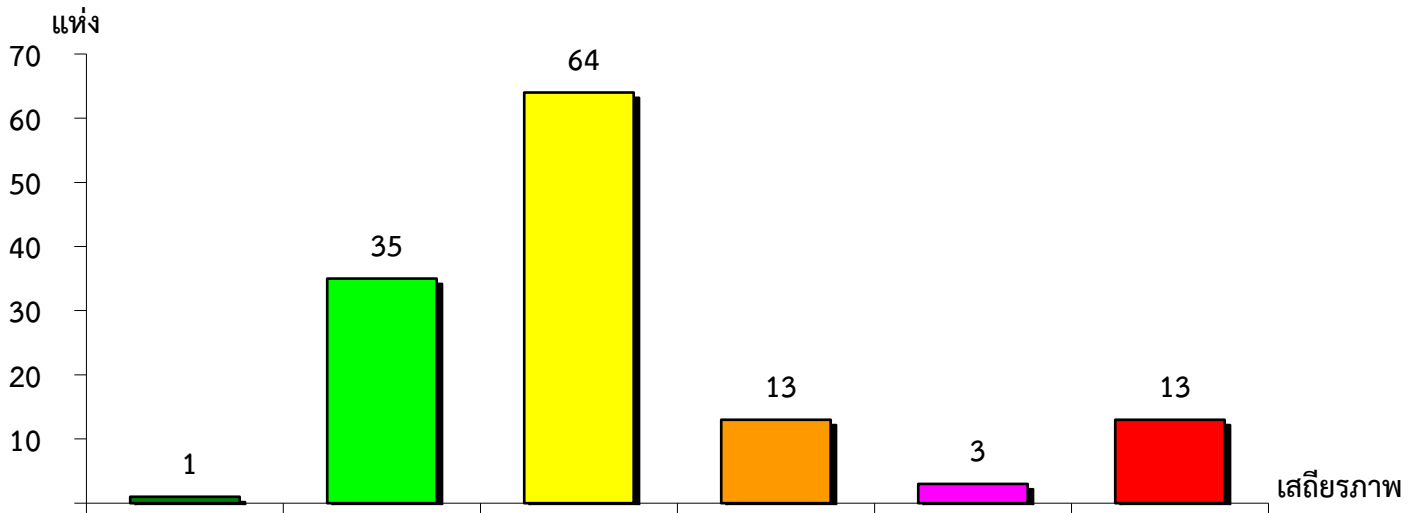
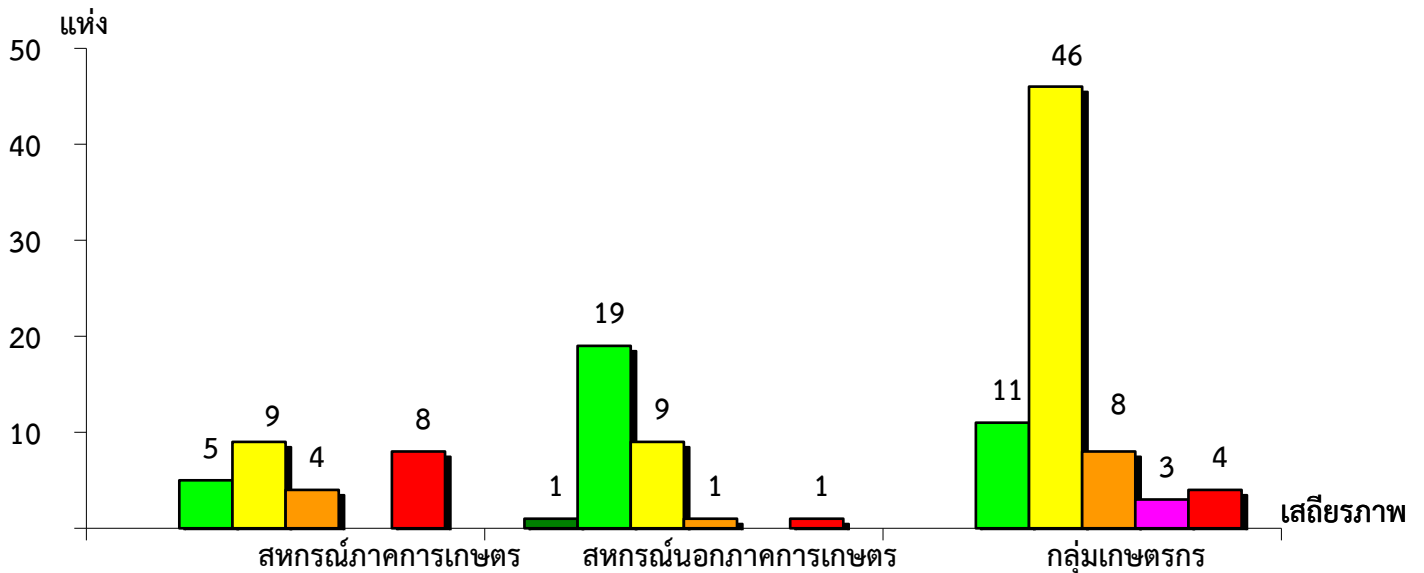


แผนภูมิแสดงจำนวนและร้อยละของ สหกรณ์และกลุ่มเกษตรกร จำแนกตามระดับเสถียรภาพ
จังหวัดพระนครศรีอยุธยา ประจำปี 2566



มั่นคงดีมาก	มั่นคงดี	มั่นคงตามมาตรฐาน	ต่ำกว่ามาตรฐาน	ต้องปรับปรุง	ต้องแก้ไขเร่งด่วน
0.77%	27.13%	49.61%	10.08%	2.33%	10.08%

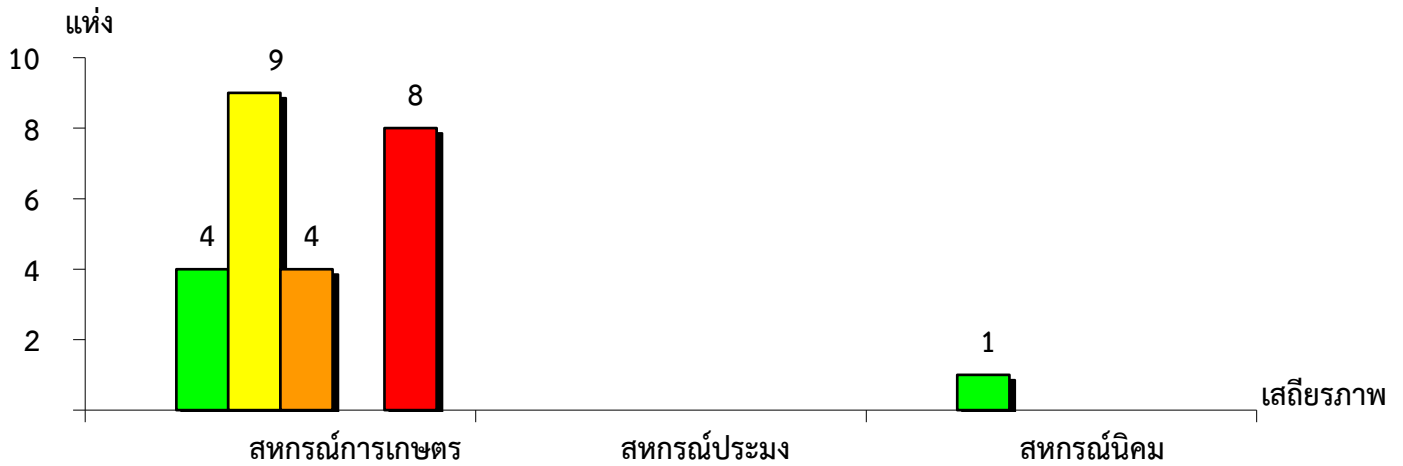
แผนภูมิแสดงจำนวนและร้อยละของ สหกรณ์ภาคการเกษตร สหกรณ์นอกภาคการเกษตร
และกลุ่มเกษตรกร จำแนกตามระดับเสถียรภาพ จังหวัดพระนครศรีอยุธยา ประจำปี 2566



มั่นคงดีมาก	-	3.22%	-
มั่นคงดี	19.23%	61.30%	15.28%
มั่นคงตามมาตรฐาน	34.62%	29.04%	63.89%
ต่ำกว่ามาตรฐาน	15.38%	3.22%	11.11%
ต้องปรับปรุง	-	-	4.17%
ต้องแก้ไขเร่งด่วน	30.77%	3.22%	5.55%

แผนภูมิแสดงจำนวนและร้อยละของ สหกรณ์ภาคการเกษตร จำแนกตามระดับเสถียรภาพ

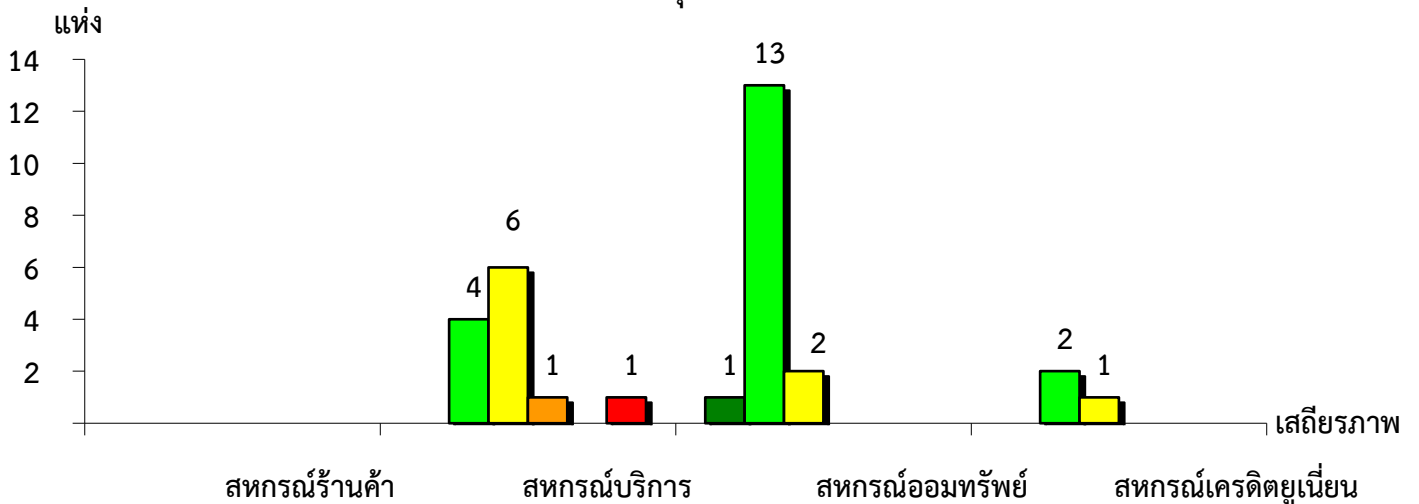
จังหวัดพระนครศรีอยุธยา ประจำปี 2566



ระดับเสถียรภาพ	สหกรณ์การเกษตร	สหกรณ์ประมง	สหกรณ์นิคม
มั่นคงดีมาก	-	-	-
มั่นคงดี	16.00%	-	100.00%
มั่นคงตามมาตรฐาน	36.00%	-	-
ต่ำกว่ามาตรฐาน	16.00%	-	-
ต้องปรับปรุง	-	-	-
ต้องแก้ไขเร่งด่วน	32.00%	-	-

แผนภูมิแสดงจำนวนและร้อยละของ สหกรณ์นอกภาคการเกษตร จำแนกตามระดับเสถียรภาพ

จังหวัดพระนครศรีอยุธยา ประจำปี 2566



ระดับเสถียรภาพ	สหกรณ์ร้านค้า	สหกรณ์บริการ	สหกรณ์ออมทรัพย์	สหกรณ์เครดิตยูเนียน
มั่นคงดีมาก	-	-	6.25%	-
มั่นคงดี	-	33.34%	81.25%	66.67%
มั่นคงตามมาตรฐาน	-	50.00%	12.50%	33.33%
ต่ำกว่ามาตรฐาน	-	8.33%	-	-
ต้องปรับปรุง	-	-	-	-
ต้องแก้ไขเร่งด่วน	-	8.33%	-	-