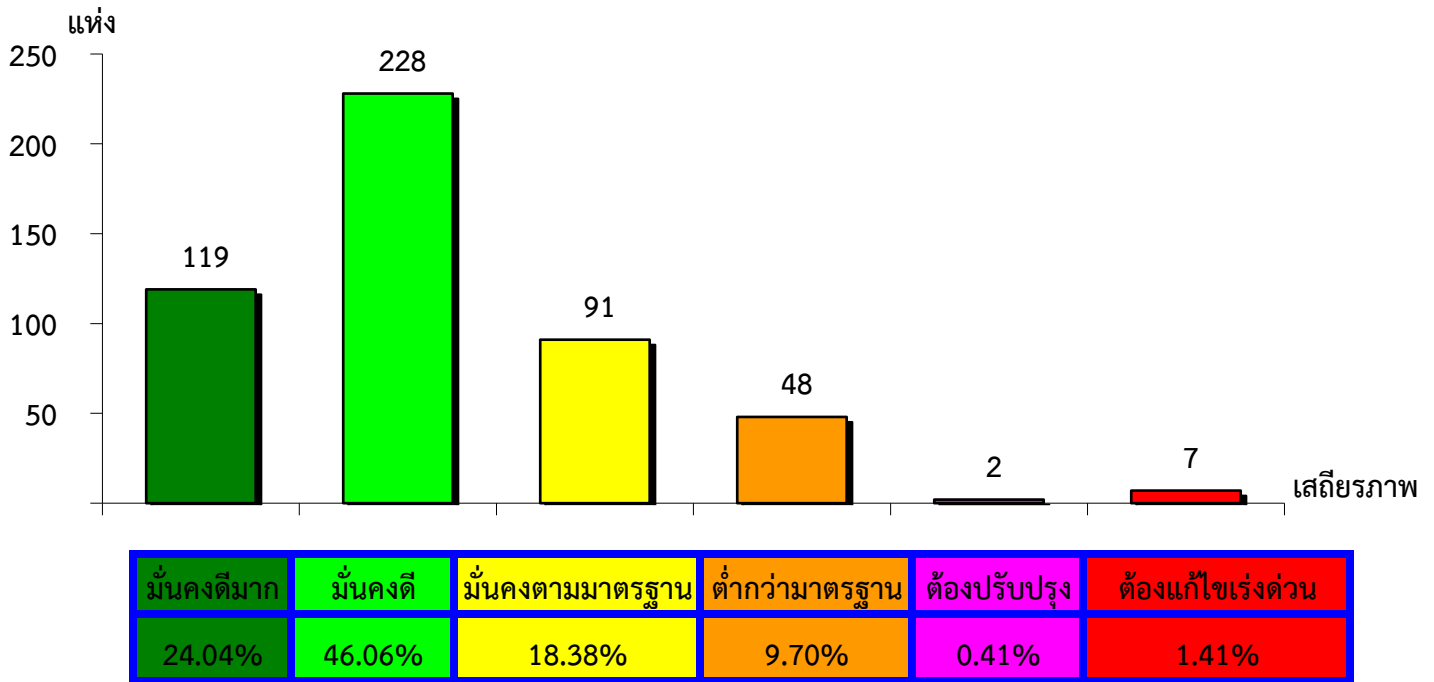
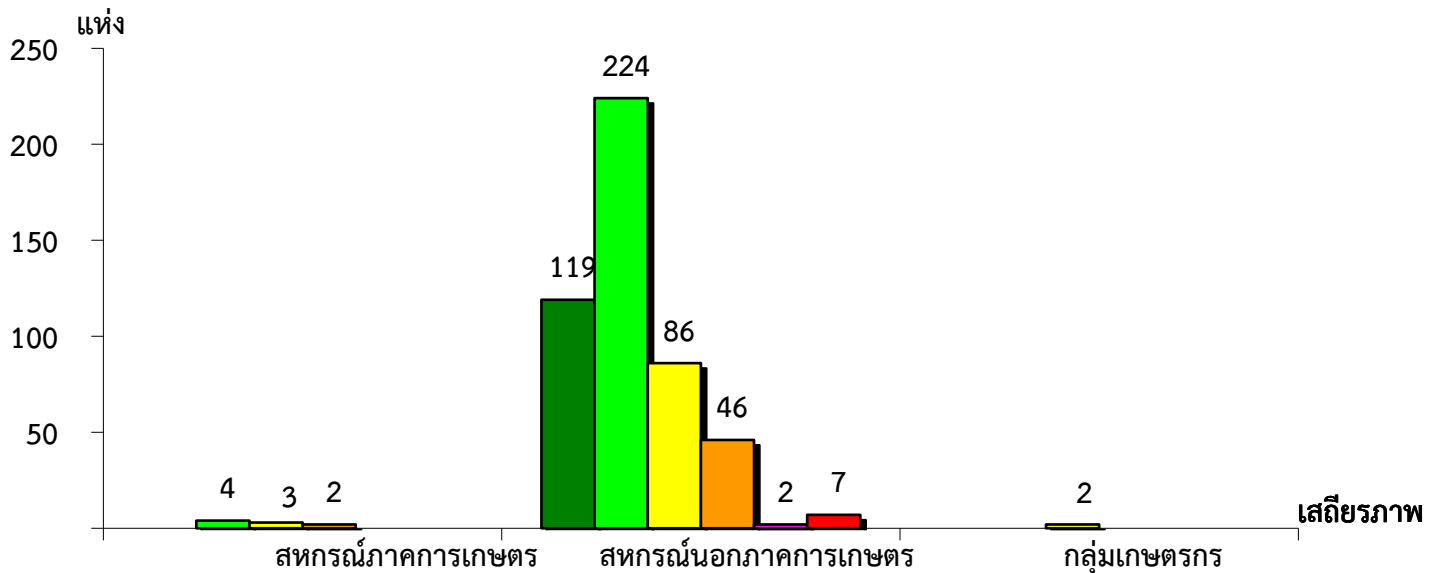


แผนภูมิแสดงจำนวนและร้อยละของ สหกรณ์และกลุ่มเกษตรกร จำแนกตามระดับเสถียรภาพ
จังหวัดกรุงเทพมหานคร ประจำปี 2566

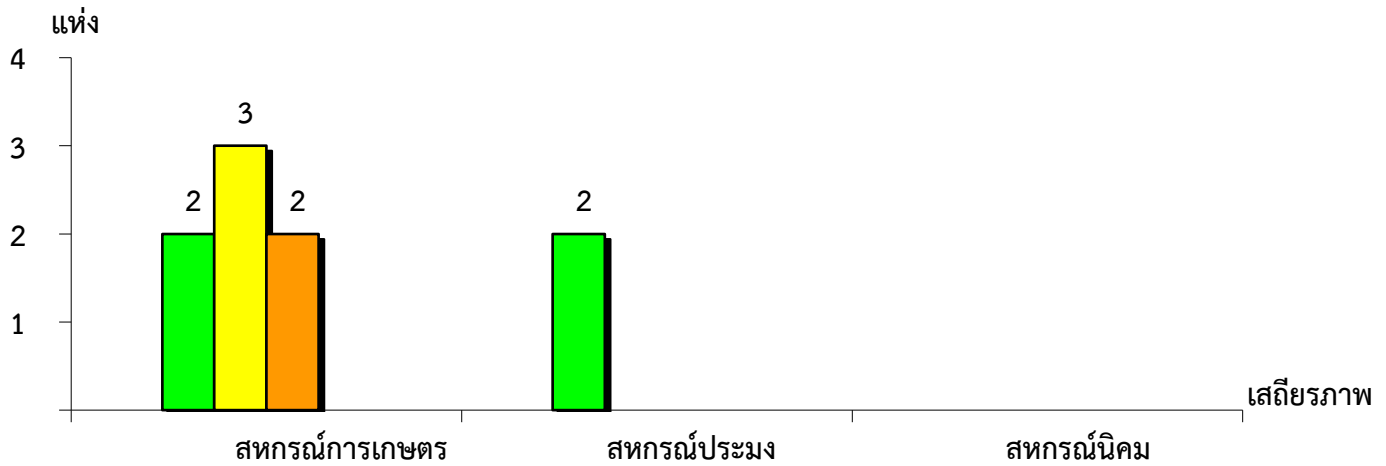


แผนภูมิแสดงจำนวนและร้อยละของ สหกรณ์ภาคการเกษตร สหกรณ์นอกภาคการเกษตร
และกลุ่มเกษตรกร จำแนกตามระดับเสถียรภาพ จังหวัดกรุงเทพมหานคร ประจำปี 2566



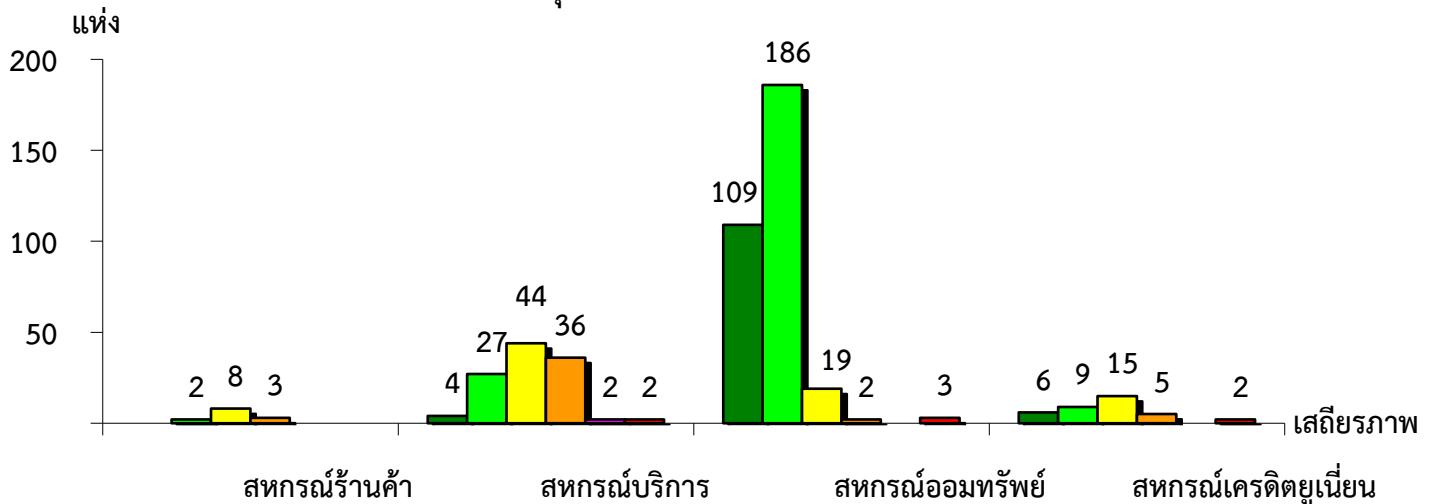
ระดับเสถียรภาพ	สหกรณ์ภาคการเกษตร	สหกรณ์นอกภาคการเกษตร	กลุ่มเกษตรกร
มั่นคงดีมาก	-	24.59%	-
มั่นคงดี	44.45%	46.28%	-
มั่นคงตามมาตรฐาน	33.33%	17.77%	100.00%
ต่ำกว่ามาตรฐาน	22.22%	9.50%	-
ต้องปรับปรุง	-	0.41%	-
ต้องแก้ไขเร่งด่วน	-	1.45%	-

แผนภูมิแสดงจำนวนและร้อยละของ สหกรณ์ภาคการเกษตร จำแนกตามระดับเสถียรภาพ
จังหวัดกรุงเทพมหานคร ประจำปี 2566



เสถียรภาพ	สหกรณ์การเกษตร	สหกรณ์ประมง	สหกรณ์นิคม
มั่นคงดีมาก	-	-	-
มั่นคงดี	28.57%	100.00%	-
มั่นคงตามมาตรฐาน	42.86%	-	-
ต่ำกว่ามาตรฐาน	28.57%	-	-
ต้องปรับปรุง	-	-	-
ต้องแก้ไขเร่งด่วน	-	-	-

แผนภูมิแสดงจำนวนและร้อยละของ สหกรณ์นอกภาคการเกษตร จำแนกตามระดับเสถียรภาพ
จังหวัดกรุงเทพมหานคร ประจำปี 2566



เสถียรภาพ	สหกรณ์ร้านค้า	สหกรณ์บริการ	สหกรณ์ออมทรัพย์	สหกรณ์เครดิตยูเนียน
มั่นคงดีมาก	-	3.48%	34.17%	16.22%
มั่นคงดี	15.38%	23.48%	58.31%	24.32%
มั่นคงตามมาตรฐาน	61.54%	38.26%	5.95%	40.54%
ต่ำกว่ามาตรฐาน	23.08%	31.30%	0.63%	13.51%
ต้องปรับปรุง	-	1.74%	-	-
ต้องแก้ไขเร่งด่วน	-	1.74%	0.94%	5.41%