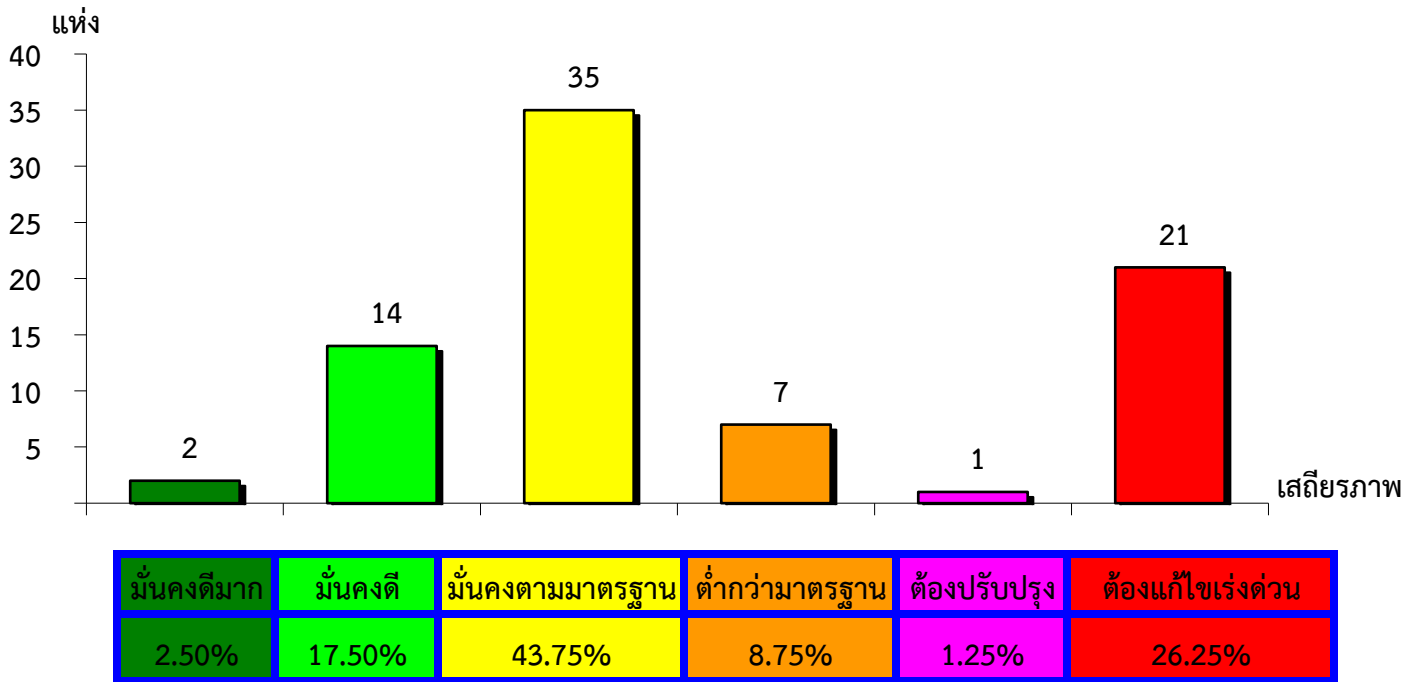
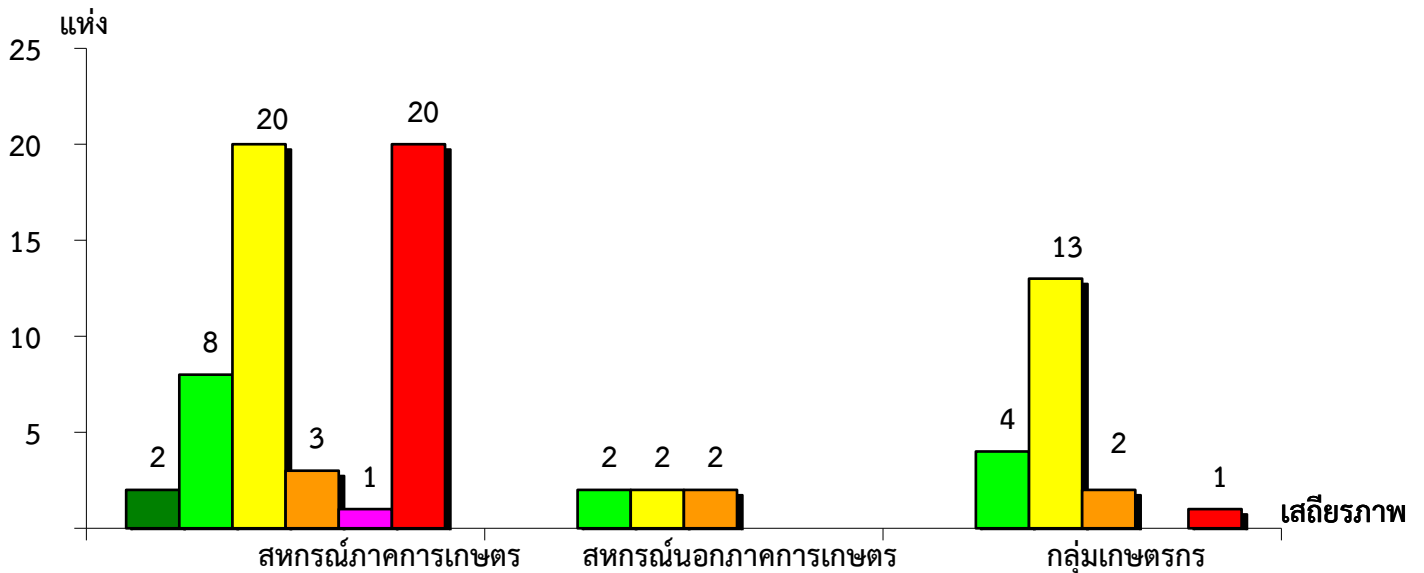


แผนภูมิแสดงจำนวนและร้อยละของ สหกรณ์และกลุ่มเกษตรกร จำแนกตามระดับเสถียรภาพ
จังหวัดบึงกาฬ ประจำปี 2566



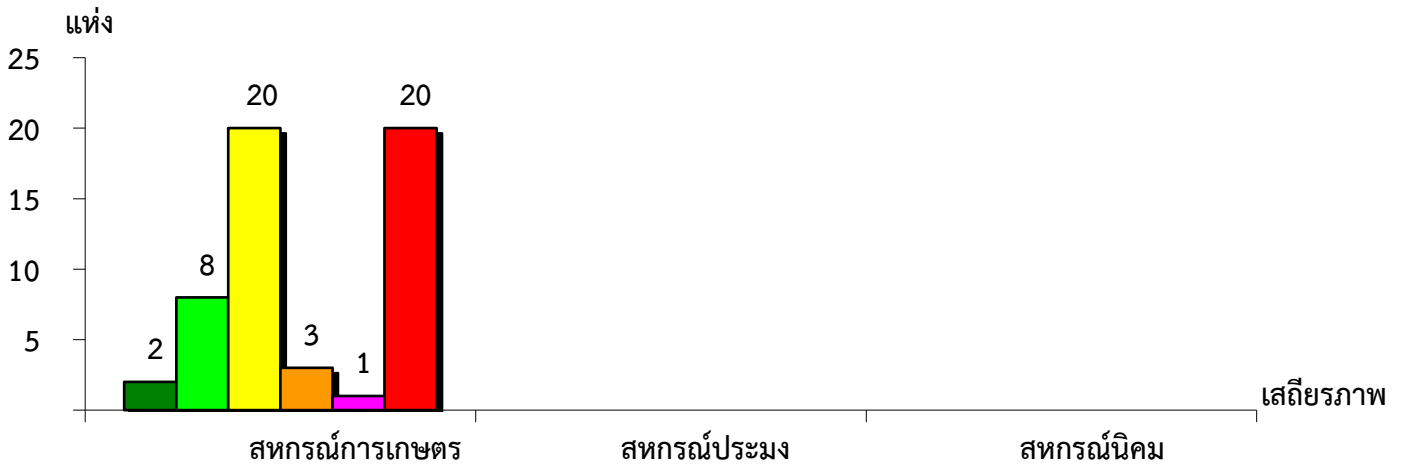
แผนภูมิแสดงจำนวนและร้อยละของ สหกรณ์ภาคการเกษตร สหกรณ์นอกภาคการเกษตร
และกลุ่มเกษตรกร จำแนกตามระดับเสถียรภาพ จังหวัดบึงกาฬ ประจำปี 2566



เสถียรภาพ	สหกรณ์ภาคการเกษตร	สหกรณ์นอกภาคการเกษตร	กลุ่มเกษตรกร
มั่นคงดีมาก	3.70%	-	-
มั่นคงดี	14.81%	33.34%	20.00%
มั่นคงตามมาตรฐาน	37.04%	33.33%	65.00%
ต่ำกว่ามาตรฐาน	5.56%	33.33%	10.00%
ต้องปรับปรุง	1.85%	-	-
ต้องแก้ไขเร่งด่วน	37.04%	-	5.00%

แผนภูมิแสดงจำนวนและร้อยละของ สหกรณ์ภาคการเกษตร จำแนกตามระดับเสถียรภาพ

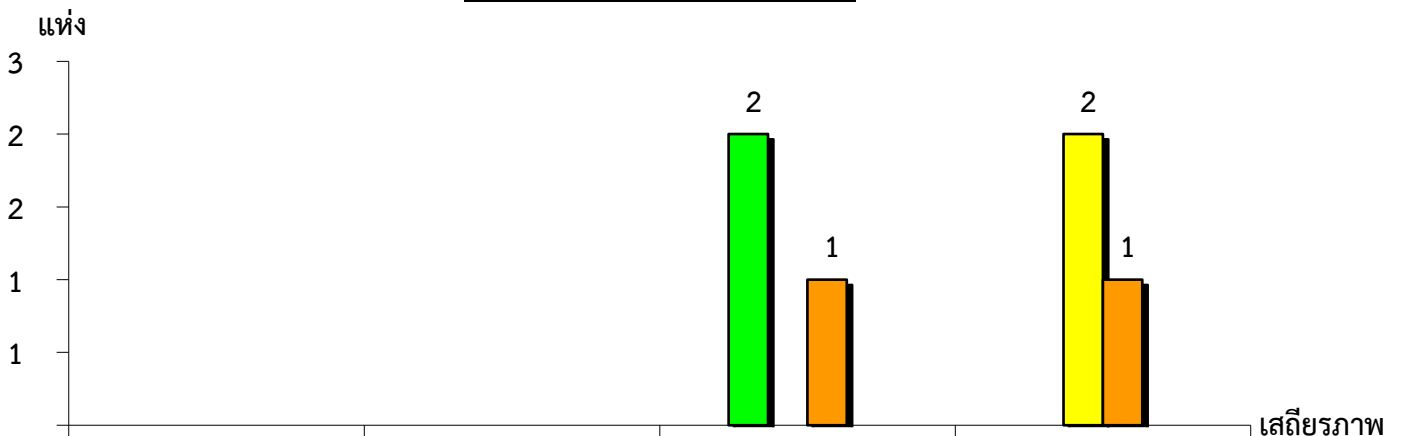
จังหวัดบึงกาฬ ประจำปี 2566



เสถียรภาพ	สหกรณ์การเกษตร	สหกรณ์ประมง	สหกรณ์นิคม
มั่นคงดีมาก	3.70%	-	-
มั่นคงดี	14.81%	-	-
มั่นคงตามมาตรฐาน	37.04%	-	-
ต่ำกว่ามาตรฐาน	5.56%	-	-
ต้องปรับปรุง	1.85%	-	-
ต้องแก้ไขเร่งด่วน	37.04%	-	-

แผนภูมิแสดงจำนวนและร้อยละของ สหกรณ์นอกภาคการเกษตร จำแนกตามระดับเสถียรภาพ

จังหวัดบึงกาฬ ประจำปี 2566



เสถียรภาพ	สหกรณ์ร้านค้า	สหกรณ์บริการ	สหกรณ์ออมทรัพย์	สหกรณ์เครดิตยูเนียน
มั่นคงดีมาก	-	-	-	-
มั่นคงดี	-	-	66.67%	-
มั่นคงตามมาตรฐาน	-	-	-	66.67%
ต่ำกว่ามาตรฐาน	-	-	33.33%	33.33%
ต้องปรับปรุง	-	-	-	-
ต้องแก้ไขเร่งด่วน	-	-	-	-