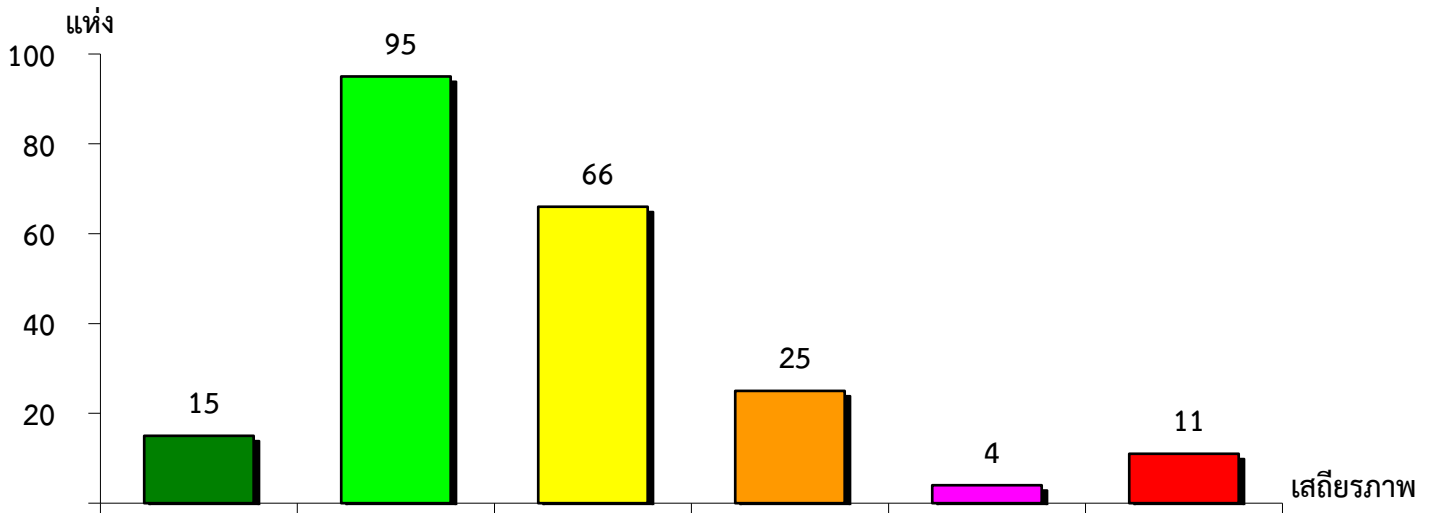


แผนภูมิแสดงจำนวนและร้อยละของ สหกรณ์และกลุ่มเกษตรกร จำแนกตามระดับเสถียรภาพ

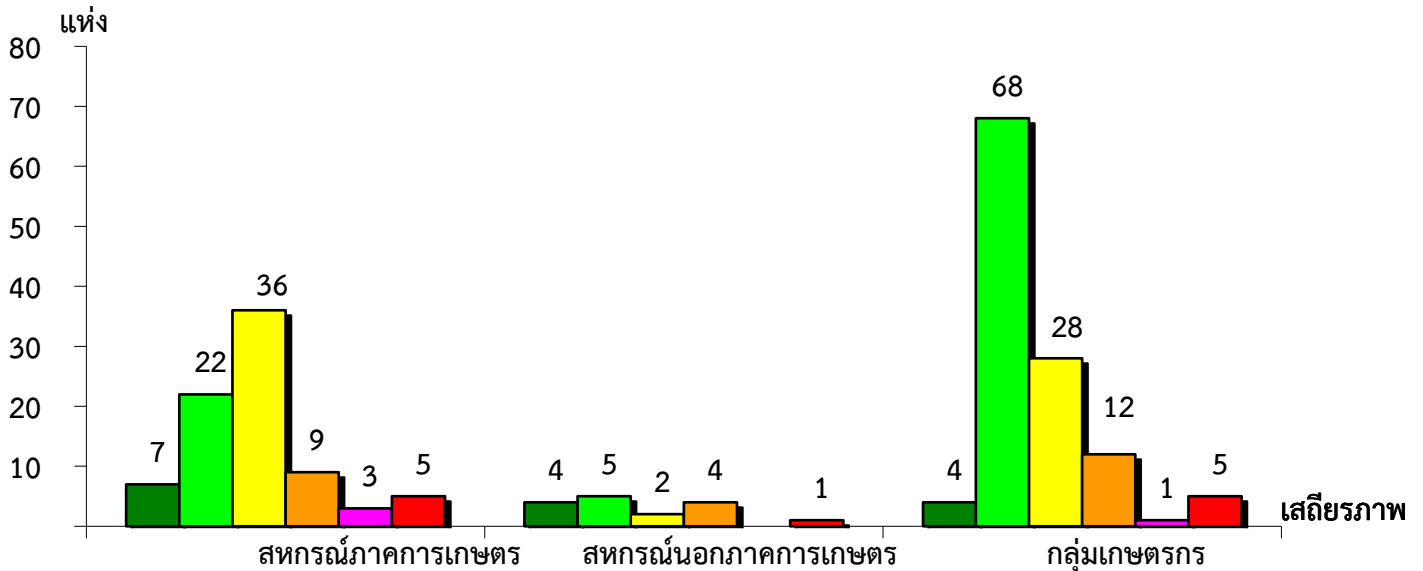
จังหวัดบุรีรัมย์ ประจำปี 2566



มั่นคงดีมาก	มั่นคงดี	มั่นคงตามมาตรฐาน	ต่ำกว่ามาตรฐาน	ต้องปรับปรุง	ต้องแก้ไขเร่งด่วน
6.95%	43.98%	30.56%	11.57%	1.85%	5.09%

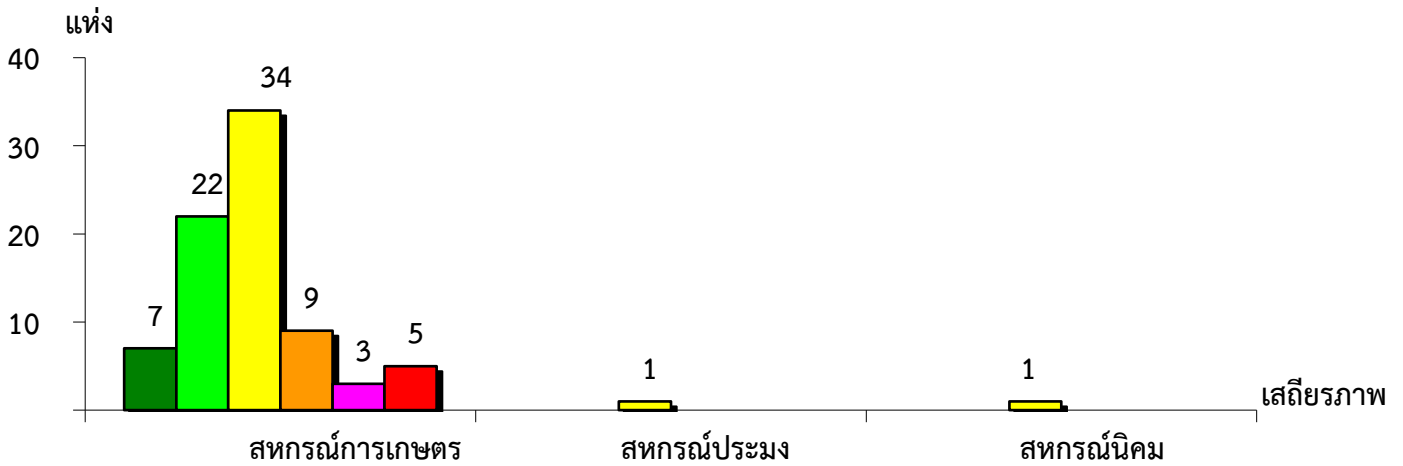
แผนภูมิแสดงจำนวนและร้อยละของ สหกรณ์ภาคการเกษตร สหกรณ์นอกภาคการเกษตร

และกลุ่มเกษตรกร จำแนกตามระดับเสถียรภาพ จังหวัดบุรีรัมย์ ประจำปี 2566



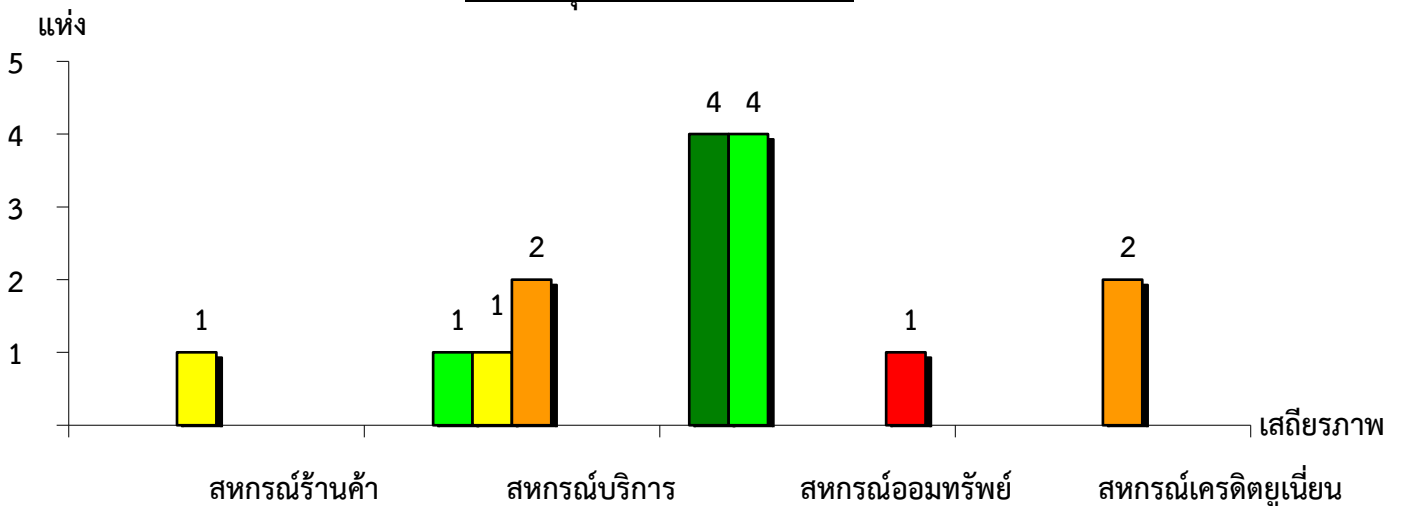
มั่นคงดีมาก	8.54%	25.00%	3.39%
มั่นคงดี	26.83%	31.25%	57.62%
มั่นคงตามมาตรฐาน	43.90%	12.50%	23.73%
ต่ำกว่ามาตรฐาน	10.97%	25.00%	10.17%
ต้องปรับปรุง	3.66%	-	0.85%
ต้องแก้ไขเร่งด่วน	6.10%	6.25%	4.24%

แผนภูมิแสดงจำนวนและร้อยละของ สหกรณ์ภาคการเกษตร จำแนกตามระดับเสถียรภาพ
จังหวัดบุรีรัมย์ ประจำปี 2566



ระดับเสถียรภาพ	สหกรณ์การเกษตร	สหกรณ์ประมง	สหกรณ์นิคม
มั่นคงดีมาก	8.75%	-	-
มั่นคงดี	27.50%	-	-
มั่นคงตามมาตรฐาน	42.50%	100.00%	100.00%
ต่ำกว่ามาตรฐาน	11.25%	-	-
ต้องปรับปรุง	3.75%	-	-
ต้องแก้ไขเร่งด่วน	6.25%	-	-

แผนภูมิแสดงจำนวนและร้อยละของ สหกรณ์นอกภาคการเกษตร จำแนกตามระดับเสถียรภาพ
จังหวัดบุรีรัมย์ ประจำปี 2566



ระดับเสถียรภาพ	สหกรณ์ร้านค้า	สหกรณ์บริการ	สหกรณ์ออมทรัพย์	สหกรณ์เครดิตยูเนียน
มั่นคงดีมาก	-	-	44.44%	-
มั่นคงดี	-	25.00%	44.44%	-
มั่นคงตามมาตรฐาน	100.00%	25.00%	-	-
ต่ำกว่ามาตรฐาน	-	50.00%	-	100.00%
ต้องปรับปรุง	-	-	-	-
ต้องแก้ไขเร่งด่วน	-	-	11.12%	-