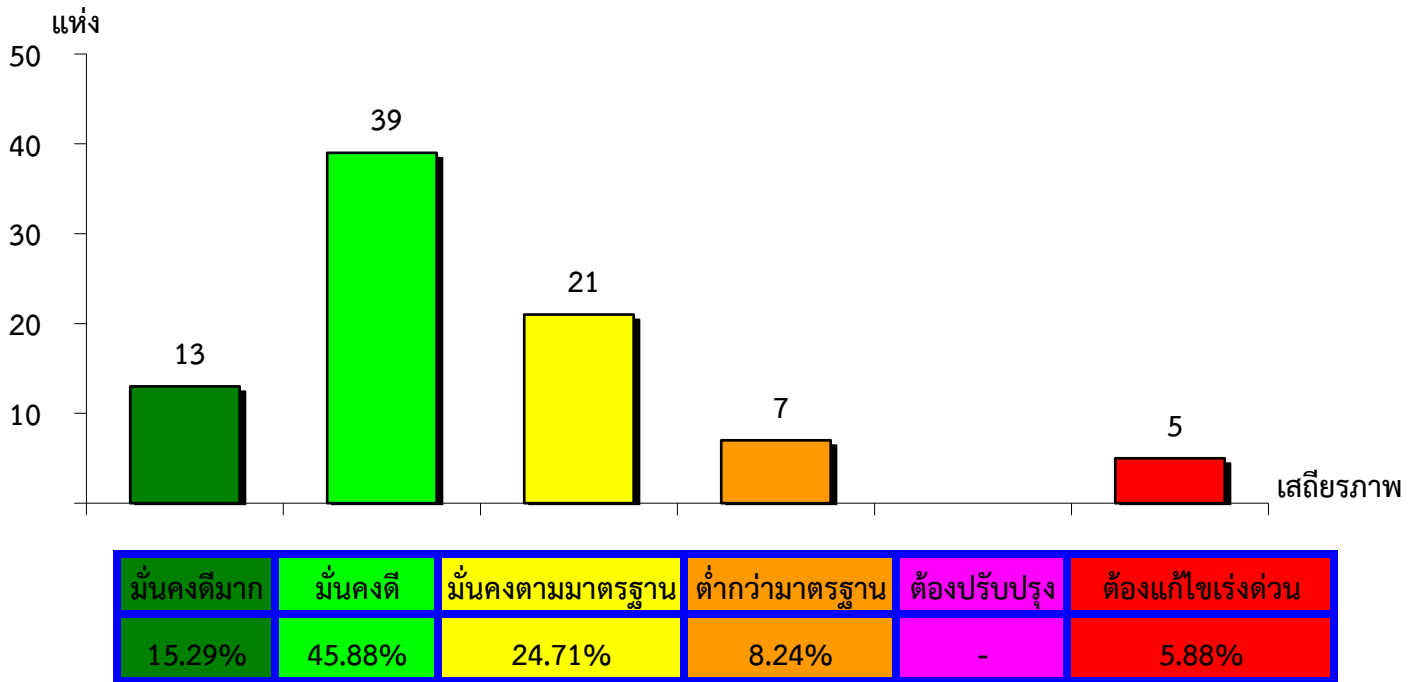
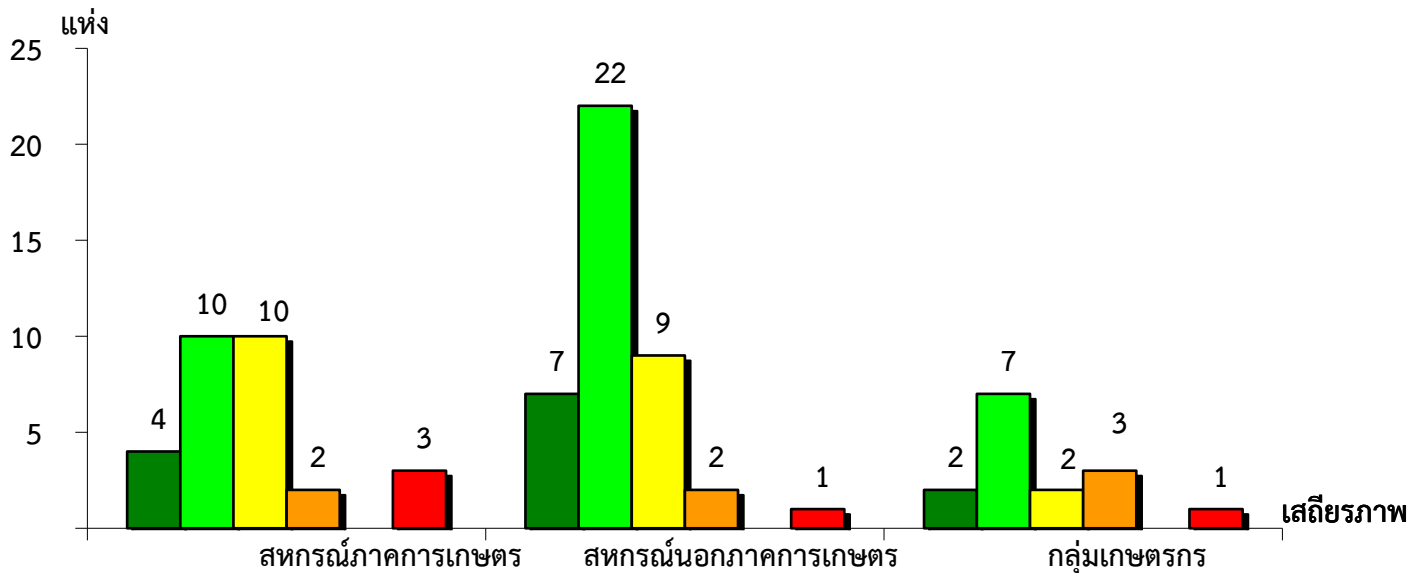


แผนภูมิแสดงจำนวนและร้อยละของ สหกรณ์และกลุ่มเกษตรกร จำแนกตามระดับเสถียรภาพ  
จังหวัดฉะเชิงเทรา ประจำปี 2566



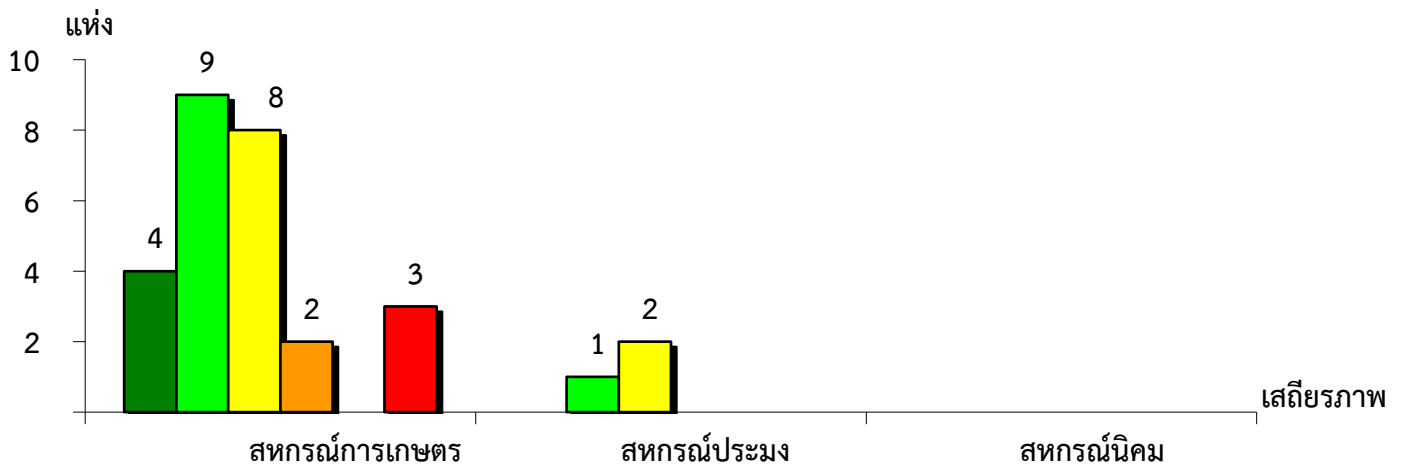
แผนภูมิแสดงจำนวนและร้อยละของ สหกรณ์ภาคการเกษตร สหกรณ์นอกภาคการเกษตร  
และกลุ่มเกษตรกร จำแนกตามระดับเสถียรภาพ จังหวัดฉะเชิงเทรา ประจำปี 2566



มั่นคงดีมาก	13.79%	17.07%	13.33%
มั่นคงดี	34.48%	53.66%	46.67%
มั่นคงตามมาตรฐาน	34.48%	21.95%	13.33%
ต่ำกว่ามาตรฐาน	6.90%	4.88%	20.00%
ต้องปรับปรุง	-	-	-
ต้องแก้ไขเร่งด่วน	10.35%	2.44%	6.67%

แผนภูมิแสดงจำนวนและร้อยละของ สหกรณ์ภาคการเกษตร จำแนกตามระดับเสถียรภาพ

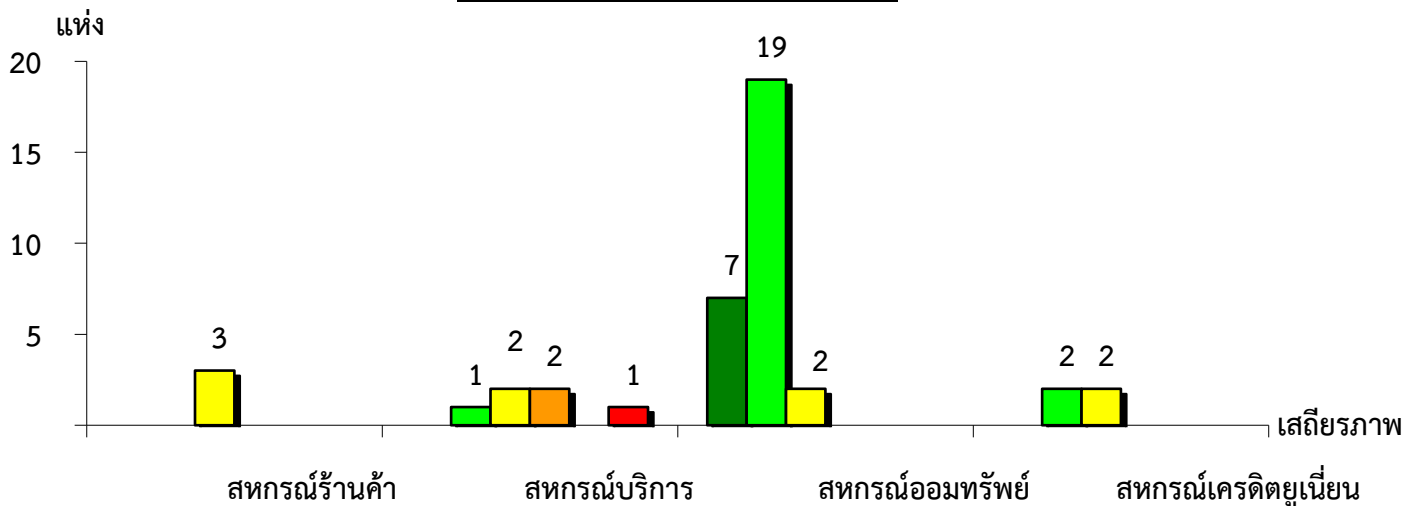
จังหวัดฉะเชิงเทรา ประจำปี 2566



ระดับเสถียรภาพ	สหกรณ์การเกษตร	สหกรณ์ประมง	สหกรณ์นิคม
มั่นคงดีมาก	15.38%	-	-
มั่นคงดี	34.62%	33.33%	-
มั่นคงตามมาตรฐาน	30.77%	66.67%	-
ต่ำกว่ามาตรฐาน	7.69%	-	-
ต้องปรับปรุง	-	-	-
ต้องแก้ไขเร่งด่วน	11.54%	-	-

แผนภูมิแสดงจำนวนและร้อยละของ สหกรณ์นอกภาคการเกษตร จำแนกตามระดับเสถียรภาพ

จังหวัดฉะเชิงเทรา ประจำปี 2566



ระดับเสถียรภาพ	สหกรณ์ร้านค้า	สหกรณ์บริการ	สหกรณ์ออมทรัพย์	สหกรณ์เครดิตยูเนียน
มั่นคงดีมาก	-	-	25.00%	-
มั่นคงดี	-	16.67%	67.86%	50.00%
มั่นคงตามมาตรฐาน	100.00%	33.33%	7.14%	50.00%
ต่ำกว่ามาตรฐาน	-	33.33%	-	-
ต้องปรับปรุง	-	-	-	-
ต้องแก้ไขเร่งด่วน	-	16.67%	-	-