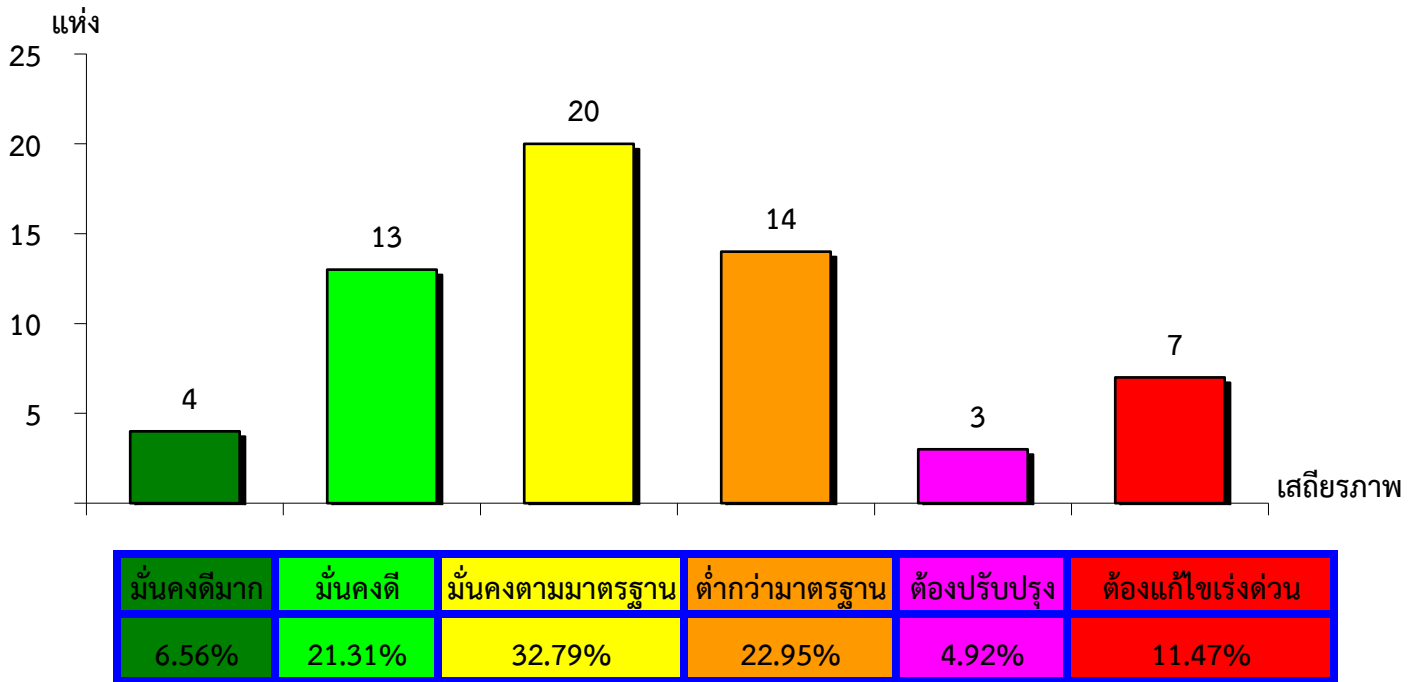
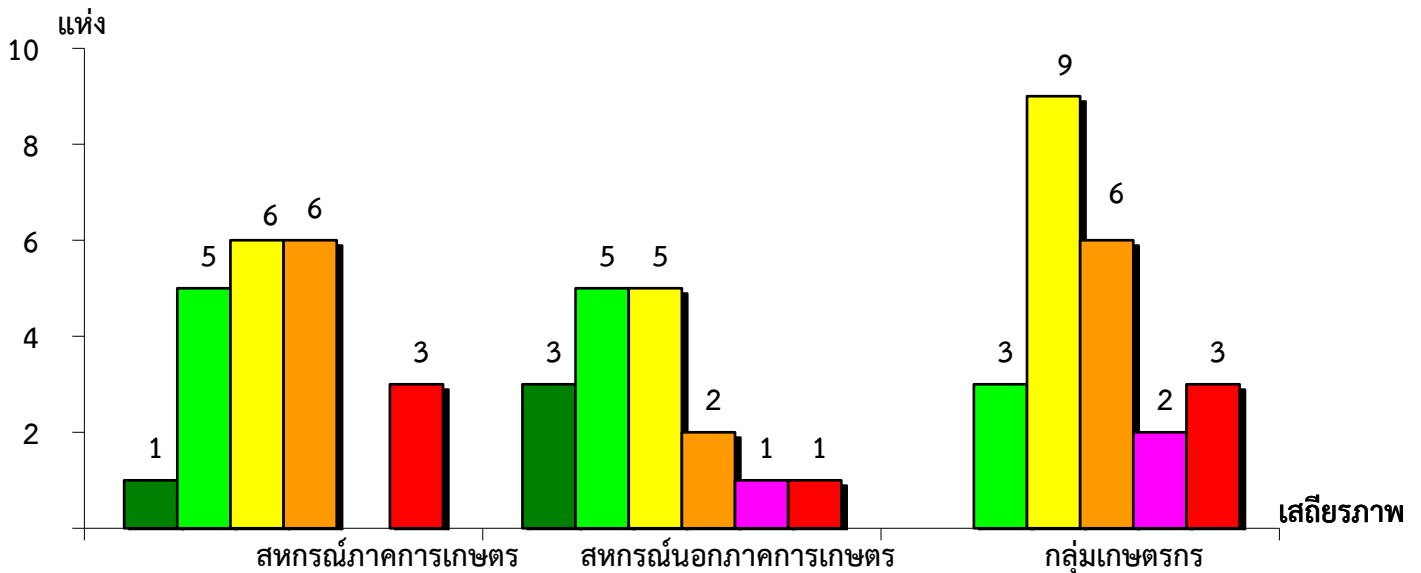


แผนภูมิแสดงจำนวนและร้อยละของ สหกรณ์และกลุ่มเกษตรกร จำแนกตามระดับเสถียรภาพ
จังหวัดชัยนาท ประจำปี 2566



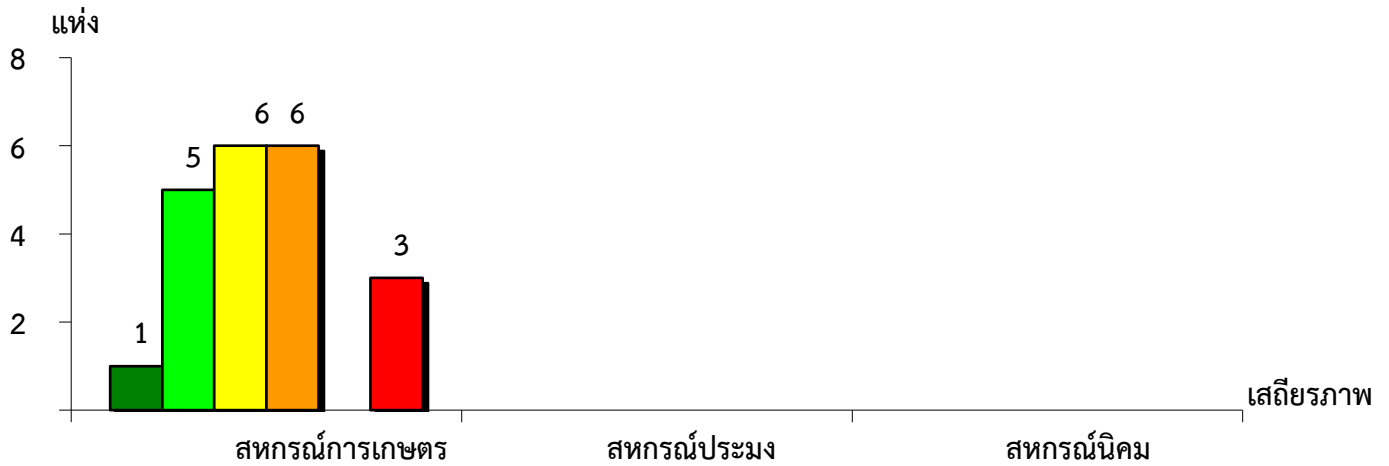
แผนภูมิแสดงจำนวนและร้อยละของ สหกรณ์ภาคการเกษตร สหกรณ์นอกภาคการเกษตร
และกลุ่มเกษตรกร จำแนกตามระดับเสถียรภาพ จังหวัดชัยนาท ประจำปี 2566



เสถียรภาพ	สหกรณ์ภาคการเกษตร	สหกรณ์นอกภาคการเกษตร	กลุ่มเกษตรกร
มั่นคงดีมาก	4.76%	17.65%	-
มั่นคงดี	23.81%	29.41%	13.04%
มั่นคงตามมาตรฐาน	28.57%	29.41%	39.13%
ต่ำกว่ามาตรฐาน	28.57%	11.77%	26.09%
ต้องปรับปรุง	-	5.88%	8.70%
ต้องแก้ไขเร่งด่วน	14.29%	5.88%	13.04%

แผนภูมิแสดงจำนวนและร้อยละของ สหกรณ์ภาคการเกษตร จำแนกตามระดับเสถียรภาพ

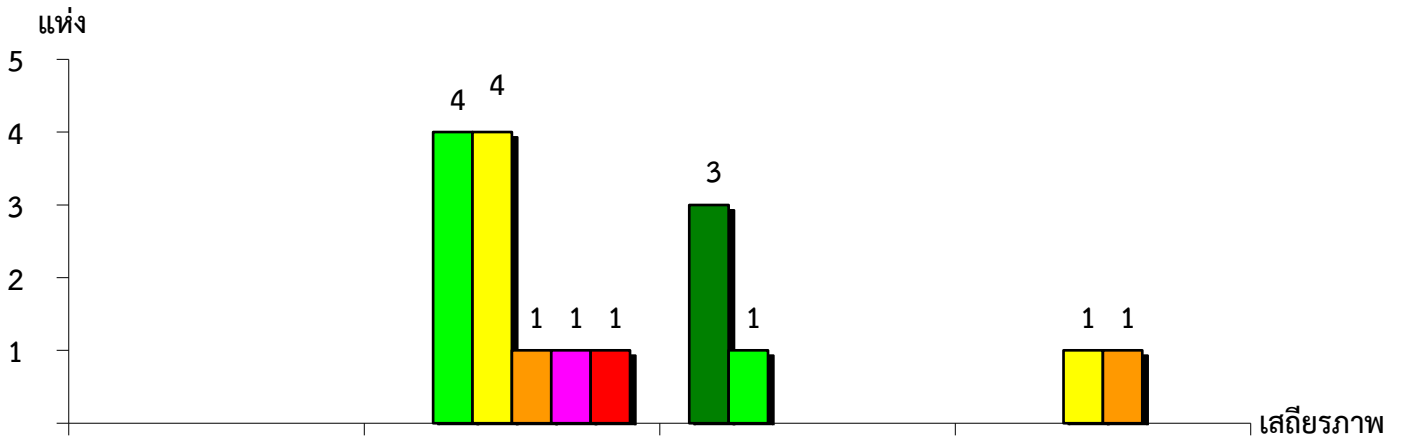
จังหวัดชัยนาท ประจำปี 2566



เสถียรภาพ	สหกรณ์การเกษตร	สหกรณ์ประมง	สหกรณ์นิคม
มั่นคงดีมาก	4.76%	-	-
มั่นคงดี	23.81%	-	-
มั่นคงตามมาตรฐาน	28.57%	-	-
ต่ำกว่ามาตรฐาน	28.57%	-	-
ต้องปรับปรุง	-	-	-
ต้องแก้ไขเร่งด่วน	14.29%	-	-

แผนภูมิแสดงจำนวนและร้อยละของ สหกรณ์นอกภาคการเกษตร จำแนกตามระดับเสถียรภาพ

จังหวัดชัยนาท ประจำปี 2566



เสถียรภาพ	สหกรณ์ร้านค้า	สหกรณ์บริการ	สหกรณ์ออมทรัพย์	สหกรณ์เครดิตยูเนียน
มั่นคงดีมาก	-	-	75.00%	-
มั่นคงดี	-	36.37%	25.00%	-
มั่นคงตามมาตรฐาน	-	36.36%	-	50.00%
ต่ำกว่ามาตรฐาน	-	9.09%	-	50.00%
ต้องปรับปรุง	-	9.09%	-	-
ต้องแก้ไขเร่งด่วน	-	9.09%	-	-