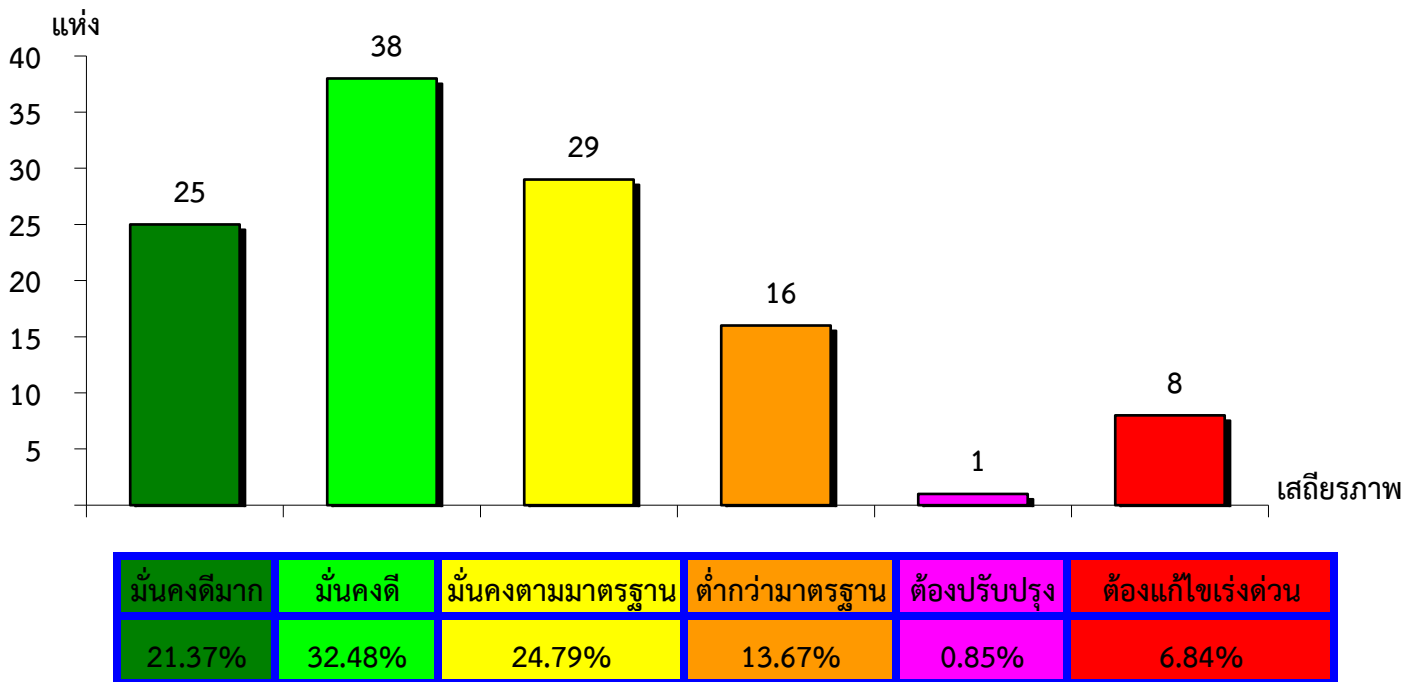
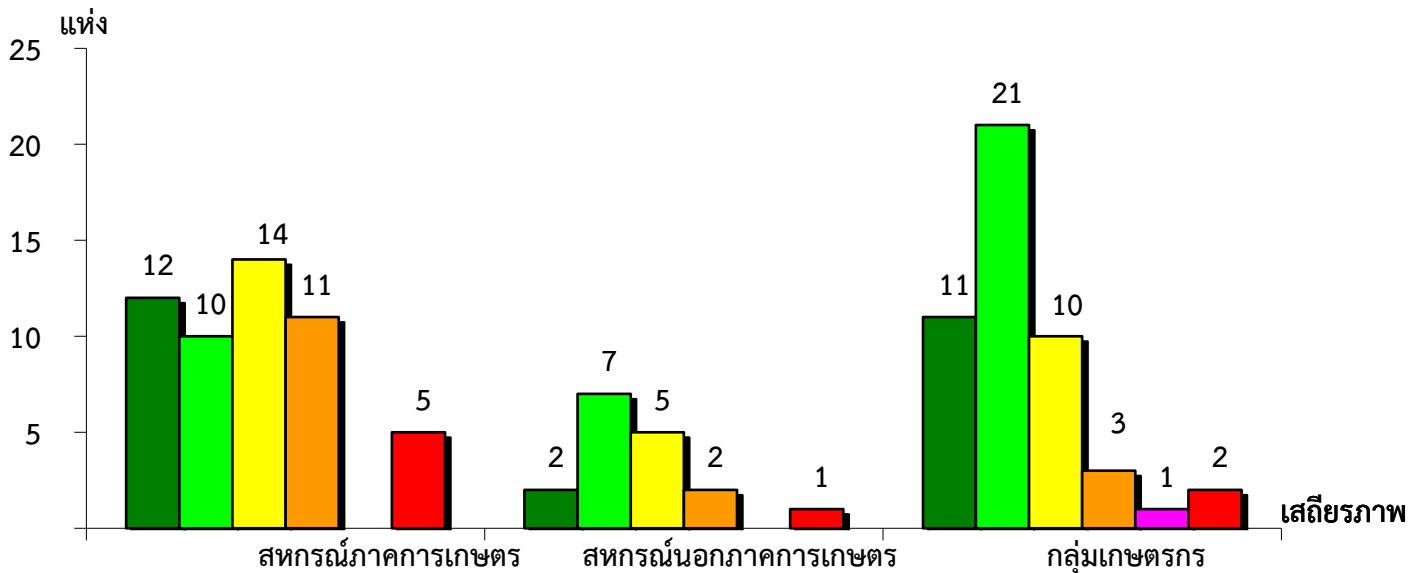


แผนภูมิแสดงจำนวนและร้อยละของ สหกรณ์และกลุ่มเกษตรกร จำแนกตามระดับเสถียรภาพ
จังหวัดชัยภูมิ ประจำปี 2566

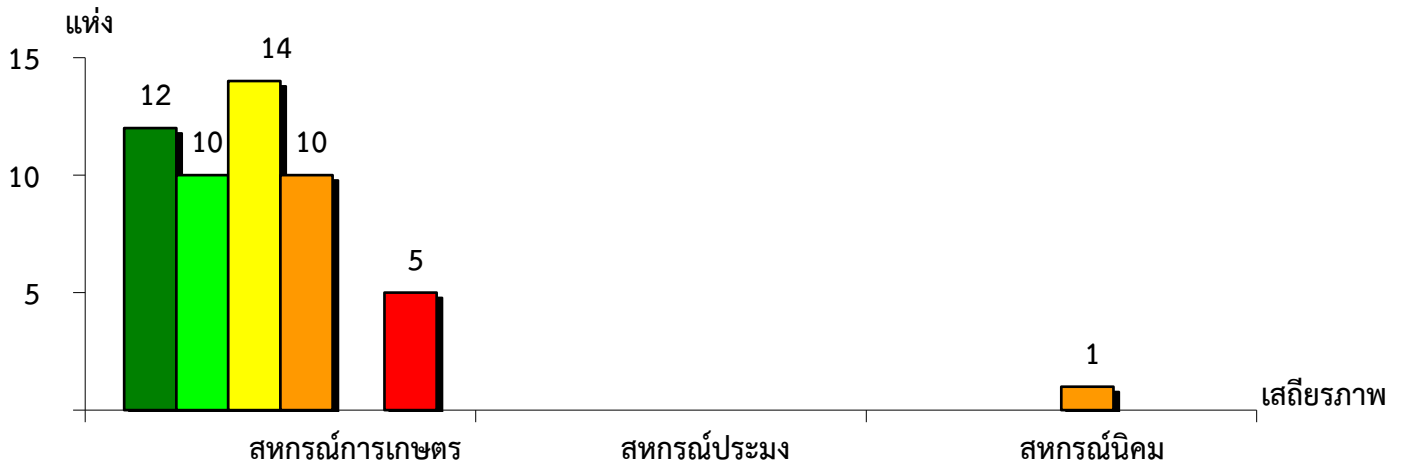


แผนภูมิแสดงจำนวนและร้อยละของ สหกรณ์ภาคการเกษตร สหกรณ์นอกภาคการเกษตร
และกลุ่มเกษตรกร จำแนกตามระดับเสถียรภาพ จังหวัดชัยภูมิ ประจำปี 2566



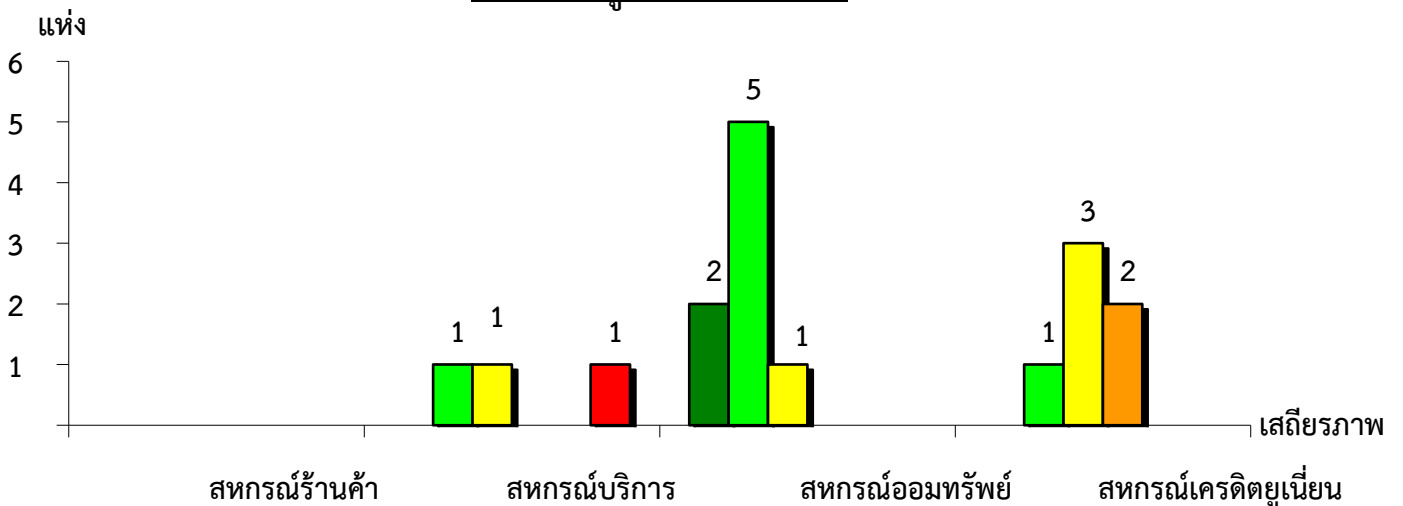
เสถียรภาพ	สหกรณ์ภาคการเกษตร	สหกรณ์นอกภาคการเกษตร	กลุ่มเกษตรกร
มั่นคงดีมาก	23.08%	11.76%	22.92%
มั่นคงดี	19.23%	41.18%	43.75%
มั่นคงตามมาตรฐาน	26.92%	29.41%	20.83%
ต่ำกว่ามาตรฐาน	21.15%	11.76%	6.25%
ต้องปรับปรุง	-	-	2.08%
ต้องแก้ไขเร่งด่วน	9.62%	5.89%	4.17%

แผนภูมิแสดงจำนวนและร้อยละของ สหกรณ์ภาคการเกษตร จำแนกตามระดับเสถียรภาพ
จังหวัดชัยภูมิ ประจำปี 2566



ระดับเสถียรภาพ	สหกรณ์การเกษตร	สหกรณ์ประมง	สหกรณ์นิคม
มั่นคงดีมาก	23.53%	-	-
มั่นคงดี	19.61%	-	-
มั่นคงตามมาตรฐาน	27.45%	-	-
ต่ำกว่ามาตรฐาน	19.61%	-	100.00%
ต้องปรับปรุง	-	-	-
ต้องแก้ไขเร่งด่วน	9.80%	-	-

แผนภูมิแสดงจำนวนและร้อยละของ สหกรณ์นอกภาคการเกษตร จำแนกตามระดับเสถียรภาพ
จังหวัดชัยภูมิ ประจำปี 2566



ระดับเสถียรภาพ	สหกรณ์ร้านค้า	สหกรณ์บริการ	สหกรณ์ออมทรัพย์	สหกรณ์เครดิตยูเนียน
มั่นคงดีมาก	-	-	25.00%	-
มั่นคงดี	-	33.34%	62.50%	16.67%
มั่นคงตามมาตรฐาน	-	33.33%	12.50%	50.00%
ต่ำกว่ามาตรฐาน	-	-	-	33.33%
ต้องปรับปรุง	-	-	-	-
ต้องแก้ไขเร่งด่วน	-	33.33%	-	-