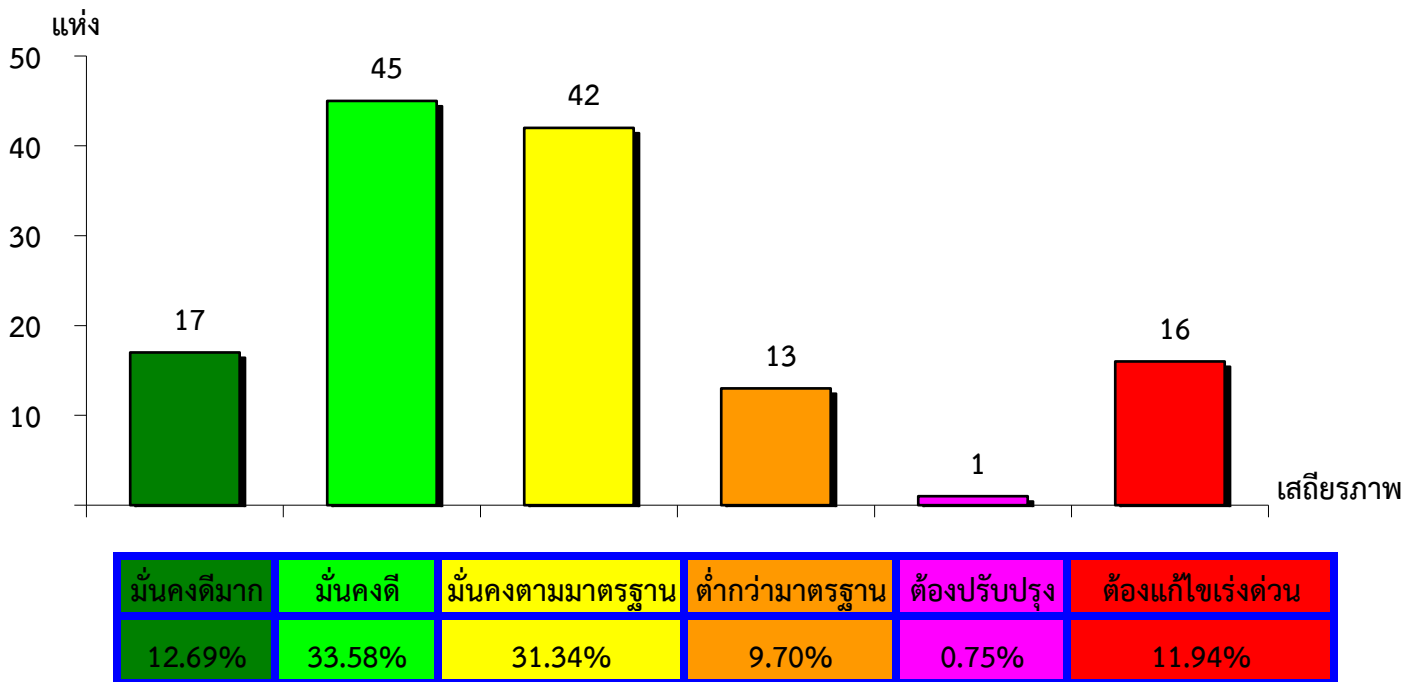
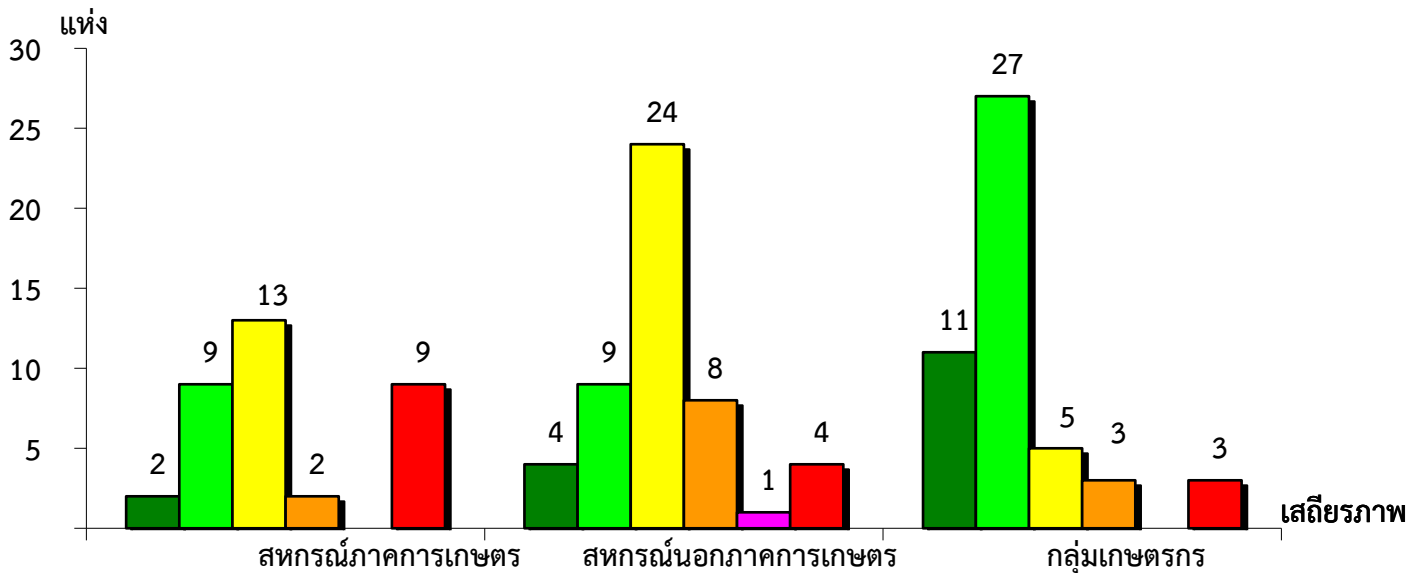


แผนภูมิแสดงจำนวนและร้อยละของ สหกรณ์และกลุ่มเกษตรกร จำแนกตามระดับเสถียรภาพ  
จังหวัดจันทบุรี ประจำปี 2566

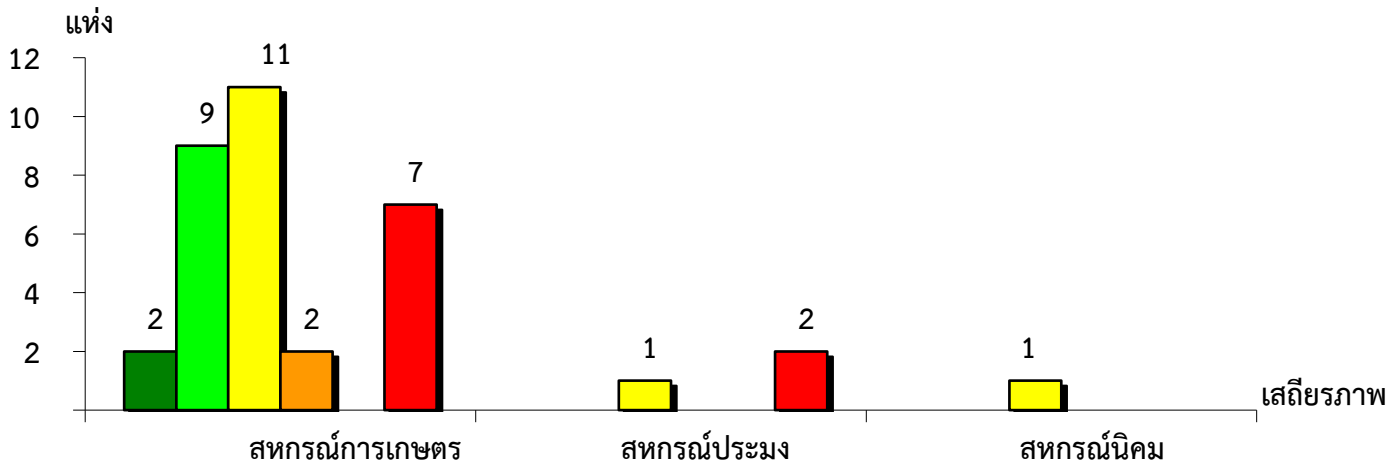


แผนภูมิแสดงจำนวนและร้อยละของ สหกรณ์ภาคการเกษตร สหกรณ์นอกภาคการเกษตร  
และกลุ่มเกษตรกร จำแนกตามระดับเสถียรภาพ จังหวัดจันทบุรี ประจำปี 2566



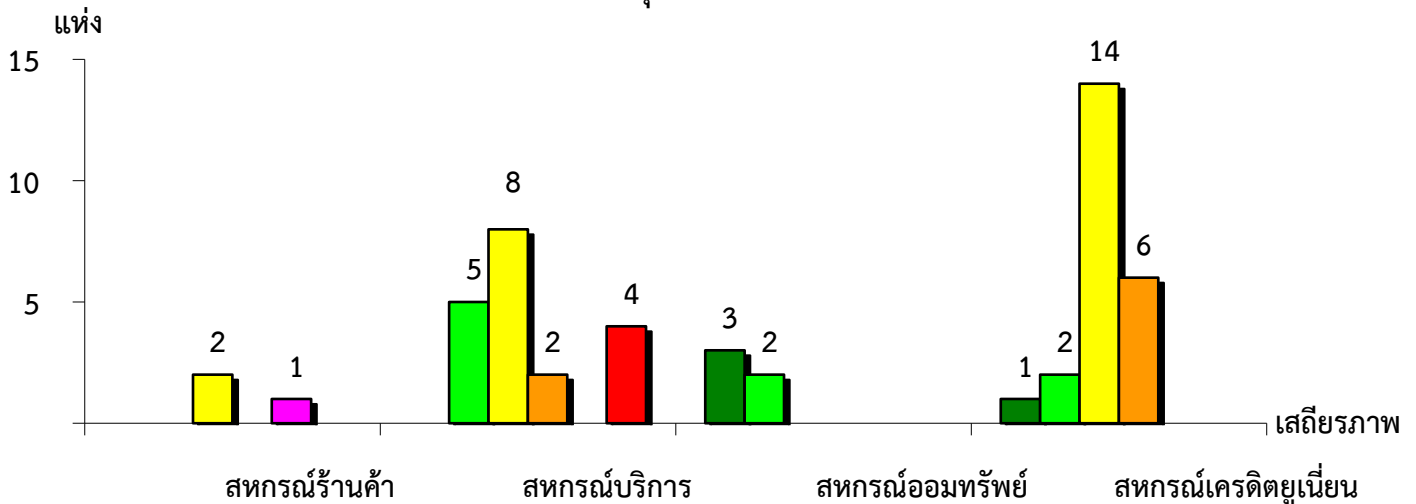
มั่นคงดีมาก	5.71%	8.00%	22.45%
มั่นคงดี	25.72%	18.00%	55.10%
มั่นคงตามมาตรฐาน	37.14%	48.00%	10.21%
ต่ำกว่ามาตรฐาน	5.71%	16.00%	6.12%
ต้องปรับปรุง	-	2.00%	-
ต้องแก้ไขเร่งด่วน	25.72%	8.00%	6.12%

แผนภูมิแสดงจำนวนและร้อยละของ สหกรณ์ภาคการเกษตร จำแนกตามระดับเสถียรภาพ  
จังหวัดจันทบุรี ประจำปี 2566



เสถียรภาพ	สูง	ปานกลาง	ต่ำ
มั่นคงดีมาก	6.45%	-	-
มั่นคงดี	29.03%	-	-
มั่นคงตามมาตรฐาน	35.49%	33.33%	100.00%
ต่ำกว่ามาตรฐาน	6.45%	-	-
ต้องปรับปรุง	-	-	-
ต้องแก้ไขเร่งด่วน	22.58%	66.67%	-

แผนภูมิแสดงจำนวนและร้อยละของ สหกรณ์นอกภาคการเกษตร จำแนกตามระดับเสถียรภาพ  
จังหวัดจันทบุรี ประจำปี 2566



เสถียรภาพ	สูง	ปานกลาง	ต่ำ
มั่นคงดีมาก	-	-	60.00%
มั่นคงดี	-	26.32%	40.00%
มั่นคงตามมาตรฐาน	66.67%	42.10%	-
ต่ำกว่ามาตรฐาน	-	10.53%	-
ต้องปรับปรุง	33.33%	-	-
ต้องแก้ไขเร่งด่วน	-	21.05%	-