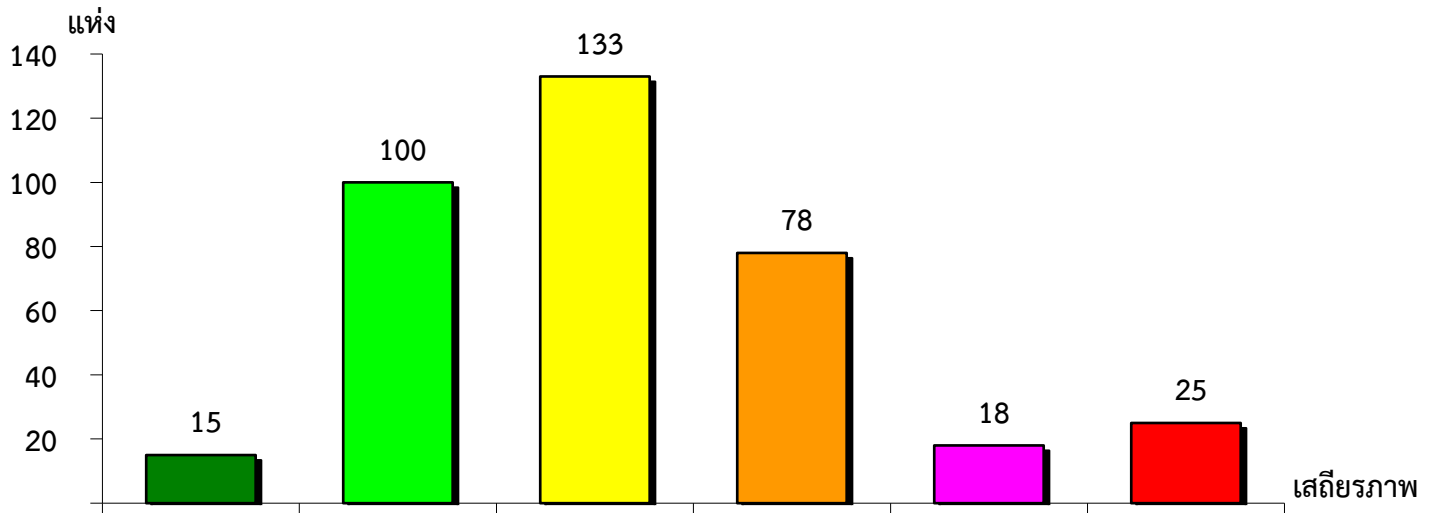


แผนภูมิแสดงจำนวนและร้อยละของ สหกรณ์และกลุ่มเกษตรกร จำแนกตามระดับเสถียรภาพ

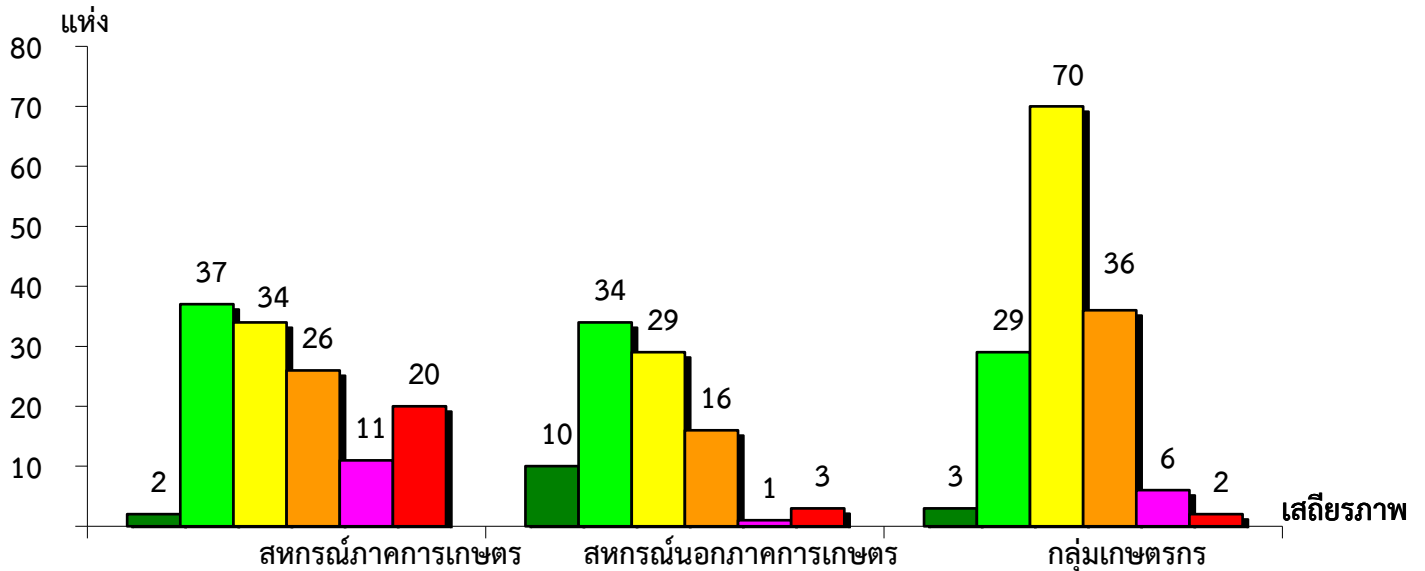
จังหวัดเชียงใหม่ ประจำปี 2566



มั่นคงดีมาก	มั่นคงดี	มั่นคงตามมาตรฐาน	ต่ำกว่ามาตรฐาน	ต้องปรับปรุง	ต้องแก้ไขเร่งด่วน
4.06%	27.10%	36.04%	21.14%	4.88%	6.78%

แผนภูมิแสดงจำนวนและร้อยละของ สหกรณ์ภาคการเกษตร สหกรณ์นอกภาคการเกษตร

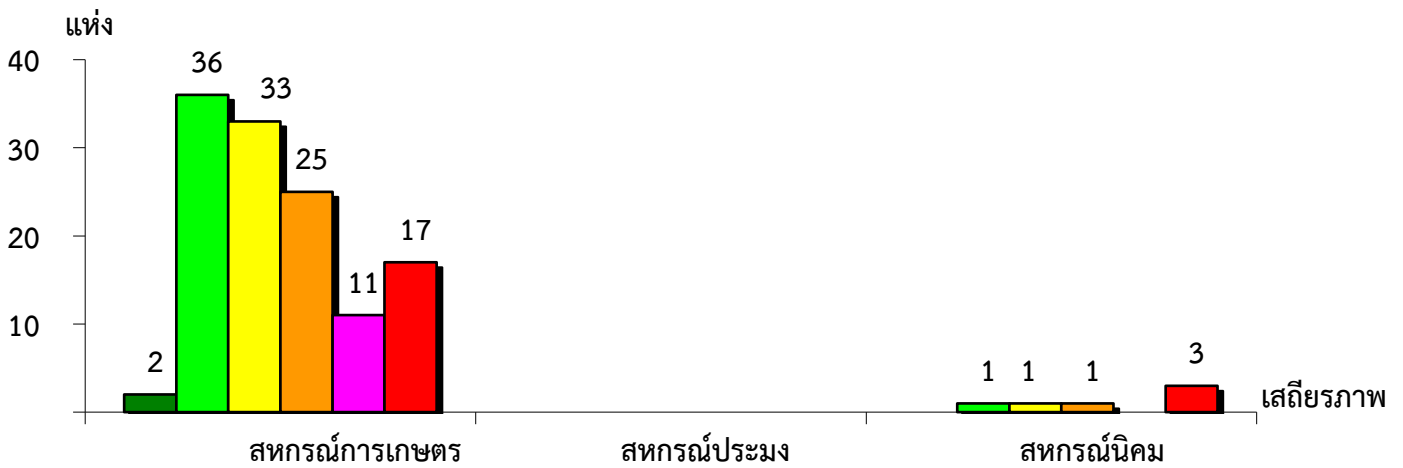
และกลุ่มเกษตรกร จำแนกตามระดับเสถียรภาพ จังหวัดเชียงใหม่ ประจำปี 2566



มั่นคงดีมาก	1.54%	10.75%	2.05%
มั่นคงดี	28.46%	36.56%	19.86%
มั่นคงตามมาตรฐาน	26.15%	31.18%	47.95%
ต่ำกว่ามาตรฐาน	20.00%	17.20%	24.66%
ต้องปรับปรุง	8.46%	1.08%	4.11%
ต้องแก้ไขเร่งด่วน	15.39%	3.23%	1.37%

แผนภูมิแสดงจำนวนและร้อยละของ สหกรณ์ภาคการเกษตร จำแนกตามระดับเสถียรภาพ

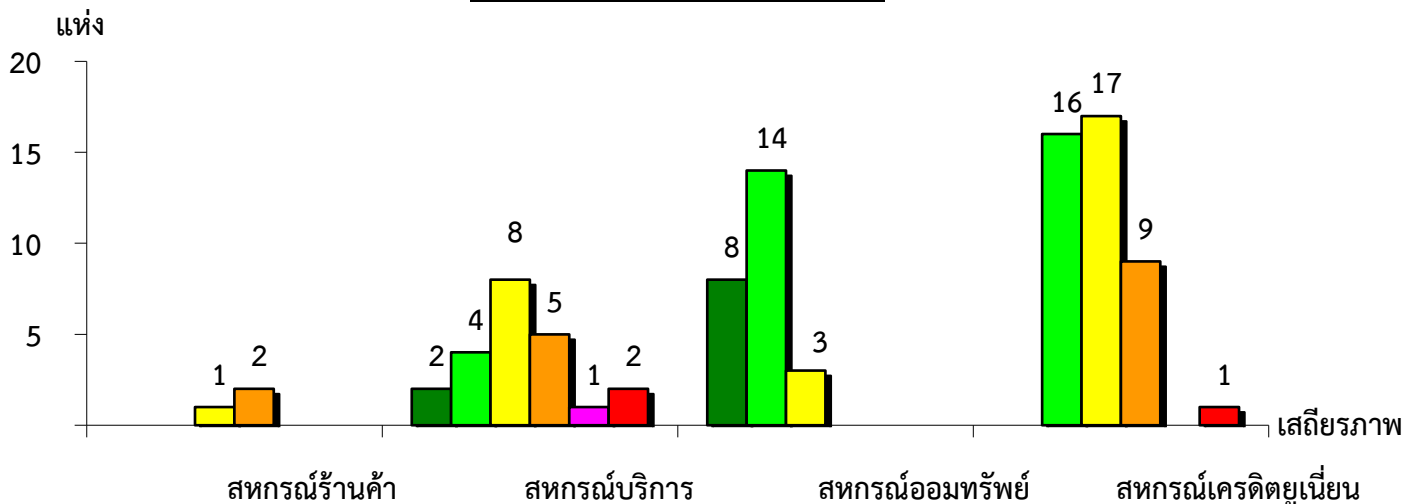
จังหวัดเชียงใหม่ ประจำปี 2566



ระดับเสถียรภาพ	สหกรณ์การเกษตร	สหกรณ์ประมง	สหกรณ์นิคม
ดีมาก	1.62%	-	-
ดี	29.03%	-	16.67%
ตามมาตรฐาน	26.61%	-	16.67%
ต่ำกว่ามาตรฐาน	20.16%	-	16.66%
ต้องปรับปรุง	8.87%	-	-
ต้องแก้ไขเร่งด่วน	13.71%	-	50.00%

แผนภูมิแสดงจำนวนและร้อยละของ สหกรณ์นอกภาคการเกษตร จำแนกตามระดับเสถียรภาพ

จังหวัดเชียงใหม่ ประจำปี 2566



ระดับเสถียรภาพ	สหกรณ์ร้านค้า	สหกรณ์บริการ	สหกรณ์ออมทรัพย์	สหกรณ์เครดิตยูเนียน
ดีมาก	-	9.09%	32.00%	-
ดี	-	18.18%	56.00%	37.21%
ตามมาตรฐาน	33.33%	36.36%	12.00%	39.53%
ต่ำกว่ามาตรฐาน	66.67%	22.73%	-	20.93%
ต้องปรับปรุง	-	4.55%	-	-
ต้องแก้ไขเร่งด่วน	-	9.09%	-	2.33%