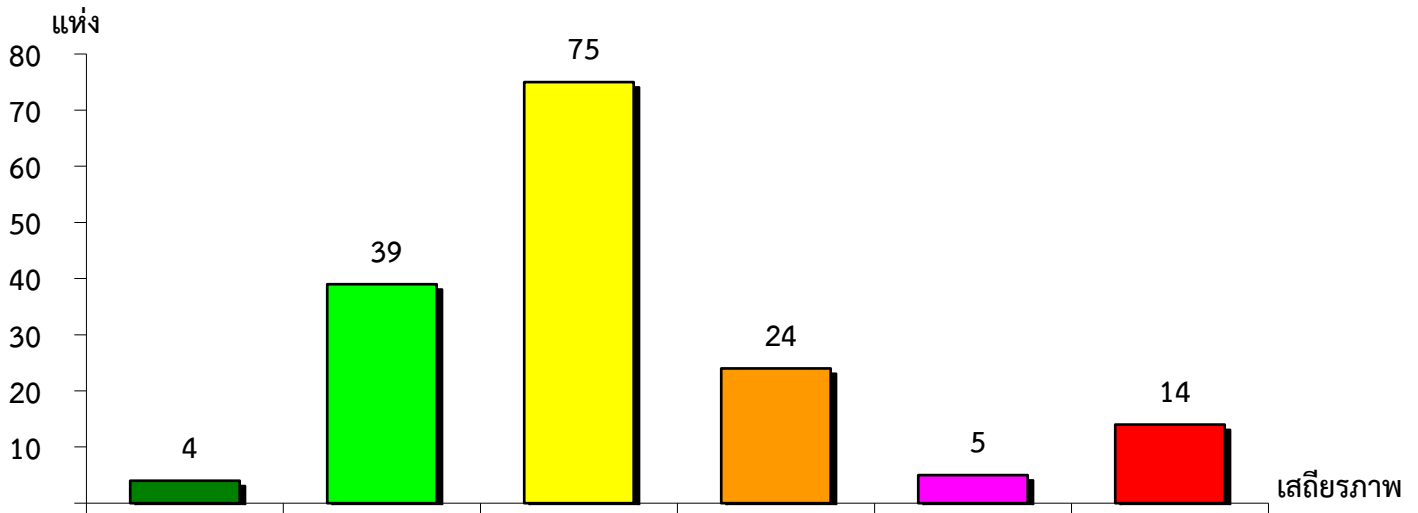


แผนภูมิแสดงจำนวนและร้อยละของ สหกรณ์และกลุ่มเกษตรกร จำแนกตามระดับเสถียรภาพ

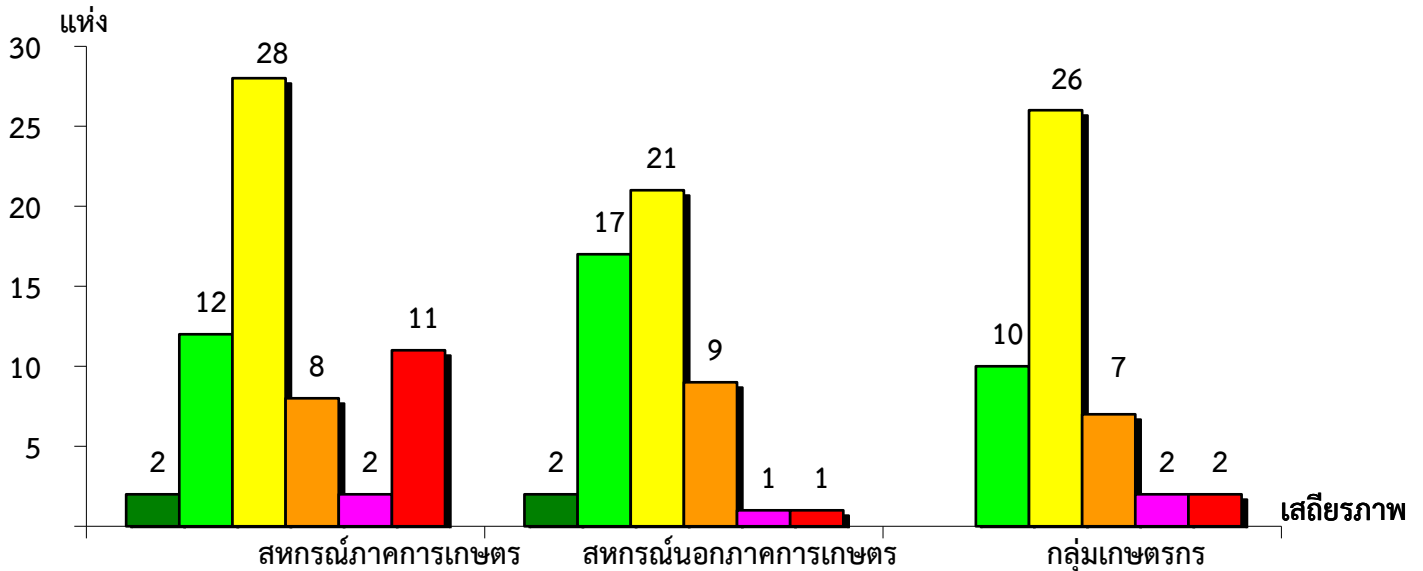
จังหวัดเชียงราย ประจำปี 2566



มั่นคงดีมาก	มั่นคงดี	มั่นคงตามมาตรฐาน	ต่ำกว่ามาตรฐาน	ต้องปรับปรุง	ต้องแก้ไขเร่งด่วน
2.48%	24.22%	46.58%	14.91%	3.11%	8.70%

แผนภูมิแสดงจำนวนและร้อยละของ สหกรณ์ภาคการเกษตร สหกรณ์นอกภาคการเกษตร

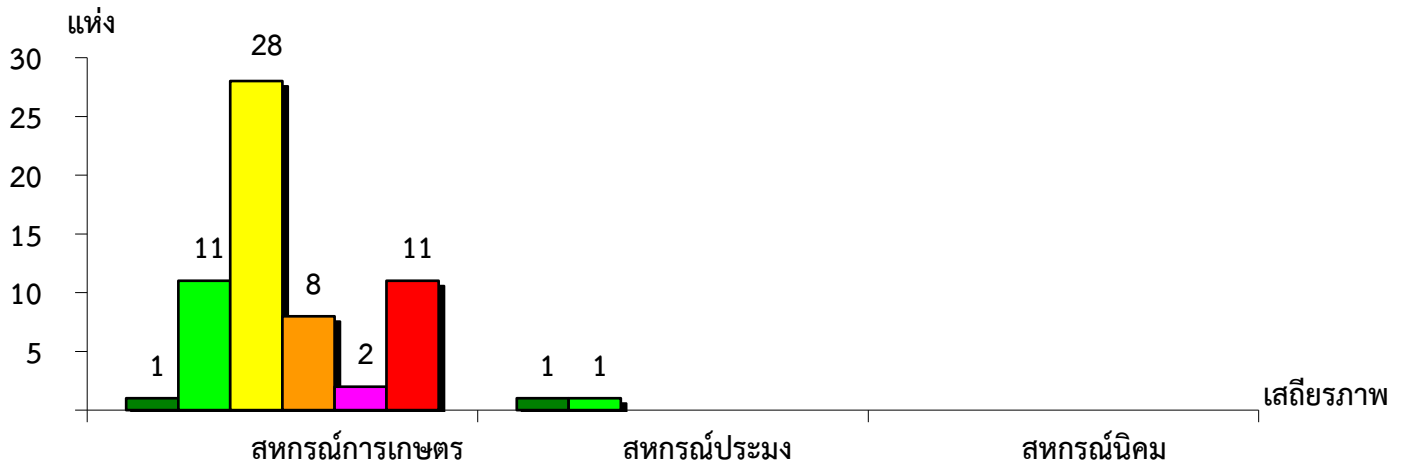
และกลุ่มเกษตรกร จำแนกตามระดับเสถียรภาพ จังหวัดเชียงราย ประจำปี 2566



ระดับเสถียรภาพ	สหกรณ์ภาคการเกษตร	สหกรณ์นอกภาคการเกษตร	กลุ่มเกษตรกร
มั่นคงดีมาก	3.17%	3.92%	-
มั่นคงดี	19.05%	33.33%	21.27%
มั่นคงตามมาตรฐาน	44.45%	41.18%	55.32%
ต่ำกว่ามาตรฐาน	12.70%	17.65%	14.89%
ต้องปรับปรุง	3.17%	1.96%	4.26%
ต้องแก้ไขเร่งด่วน	17.46%	1.96%	4.26%

แผนภูมิแสดงจำนวนและร้อยละของ สหกรณ์ภาคการเกษตร จำแนกตามระดับเสถียรภาพ

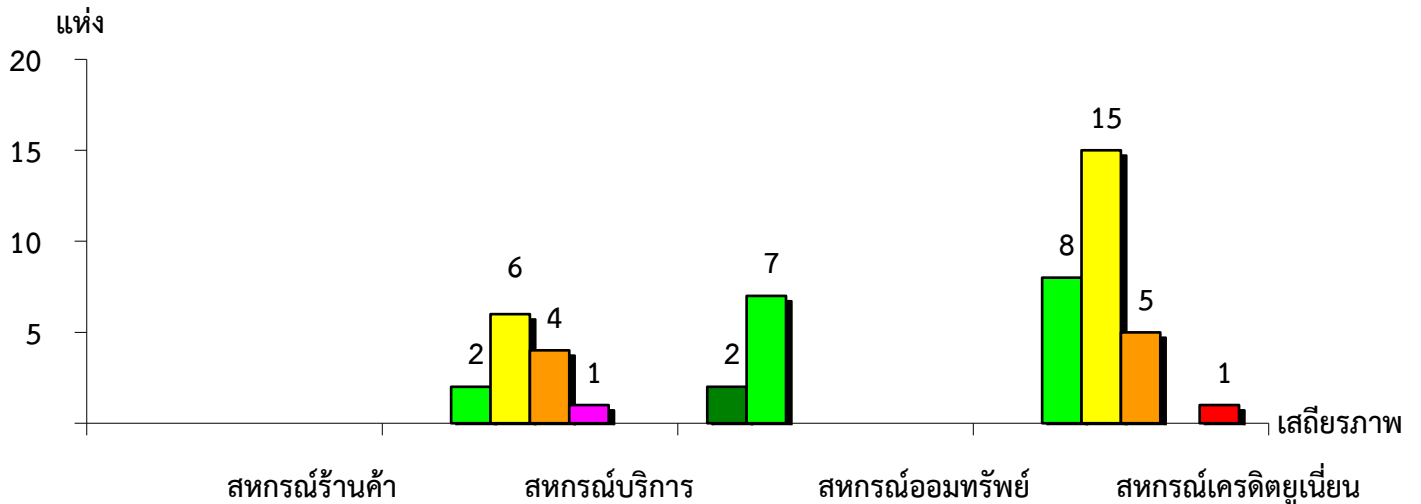
จังหวัดเชียงราย ประจำปี 2566



เสถียรภาพ	สหกรณ์การเกษตร	สหกรณ์ประมง	สหกรณ์นิคม
มั่นคงดีมาก	1.64%	50.00%	-
มั่นคงดี	18.03%	50.00%	-
มั่นคงตามมาตรฐาน	45.90%	-	-
ต่ำกว่ามาตรฐาน	13.12%	-	-
ต้องปรับปรุง	3.28%	-	-
ต้องแก้ไขเร่งด่วน	18.03%	-	-

แผนภูมิแสดงจำนวนและร้อยละของ สหกรณ์นอกภาคการเกษตร จำแนกตามระดับเสถียรภาพ

จังหวัดเชียงราย ประจำปี 2566



เสถียรภาพ	สหกรณ์ร้านค้า	สหกรณ์บริการ	สหกรณ์ออมทรัพย์	สหกรณ์เครดิตยูเนียน
มั่นคงดีมาก	-	-	22.22%	-
มั่นคงดี	-	15.39%	77.78%	27.59%
มั่นคงตามมาตรฐาน	-	46.15%	-	51.72%
ต่ำกว่ามาตรฐาน	-	30.77%	-	17.24%
ต้องปรับปรุง	-	7.69%	-	-
ต้องแก้ไขเร่งด่วน	-	-	-	3.45%