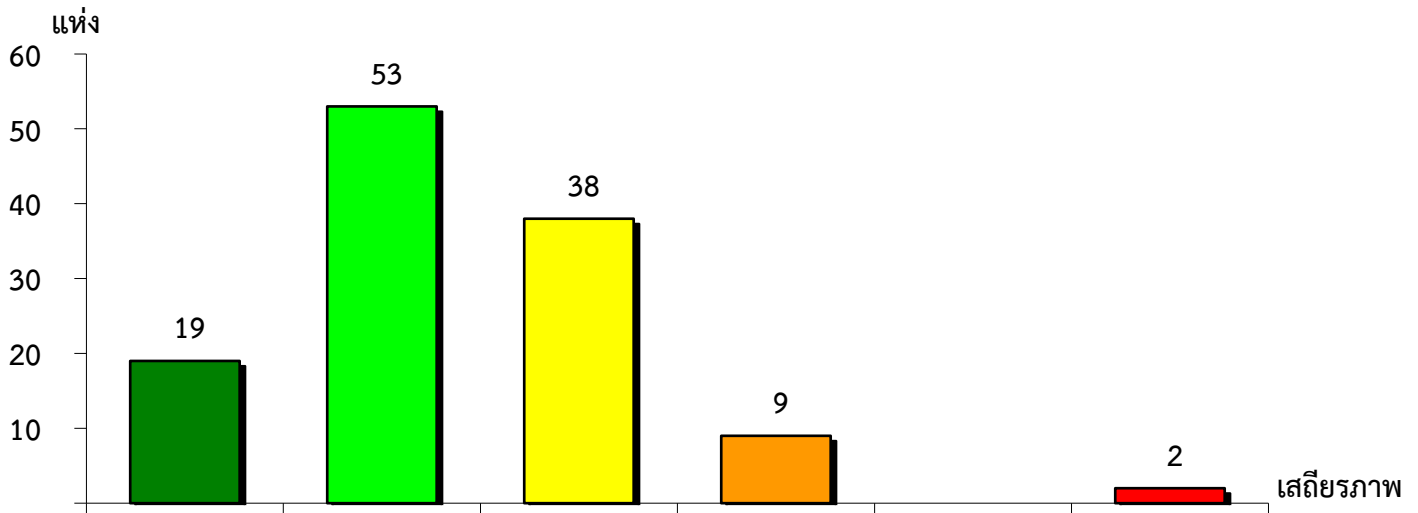
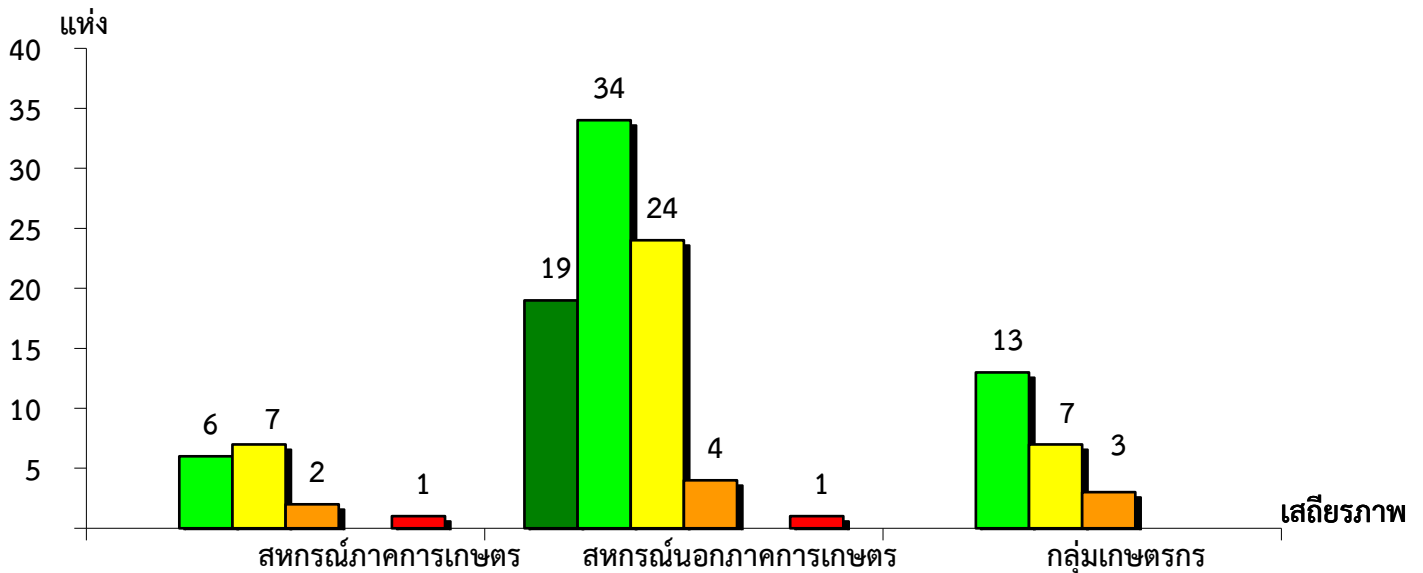


แผนภูมิแสดงจำนวนและร้อยละของ สหกรณ์และกลุ่มเกษตรกร จำแนกตามระดับเสถียรภาพ  
จังหวัดชลบุรี ประจำปี 2566



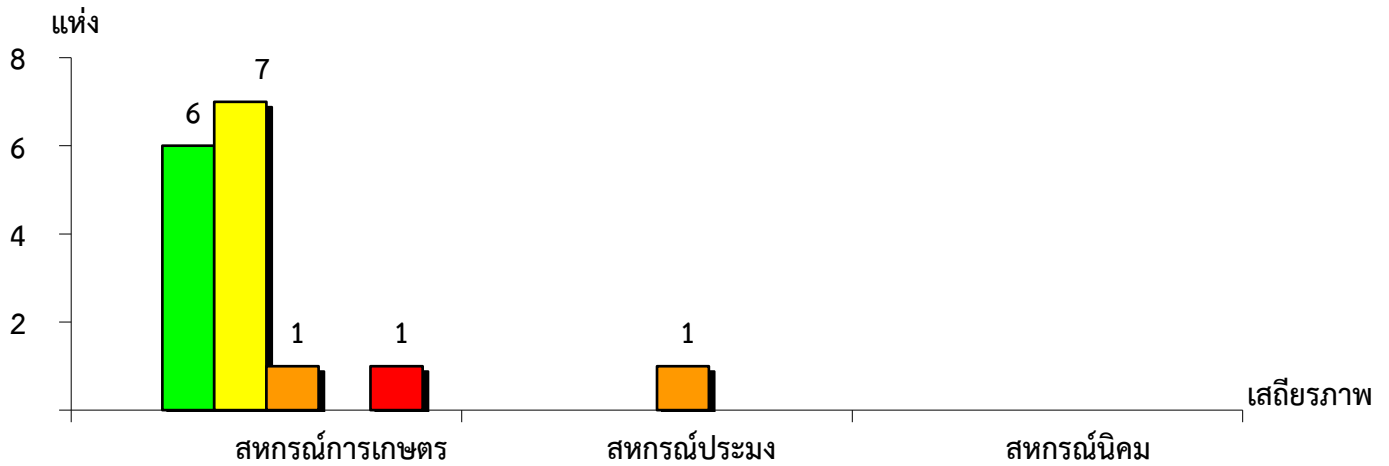
มั่นคงดีมาก	มั่นคงดี	มั่นคงตามมาตรฐาน	ต่ำกว่ามาตรฐาน	ต้องปรับปรุง	ต้องแก้ไขเร่งด่วน
15.70%	43.80%	31.41%	7.44%	-	1.65%

แผนภูมิแสดงจำนวนและร้อยละของ สหกรณ์ภาคการเกษตร สหกรณ์นอกภาคการเกษตร  
และกลุ่มเกษตรกร จำแนกตามระดับเสถียรภาพ จังหวัดชลบุรี ประจำปี 2566



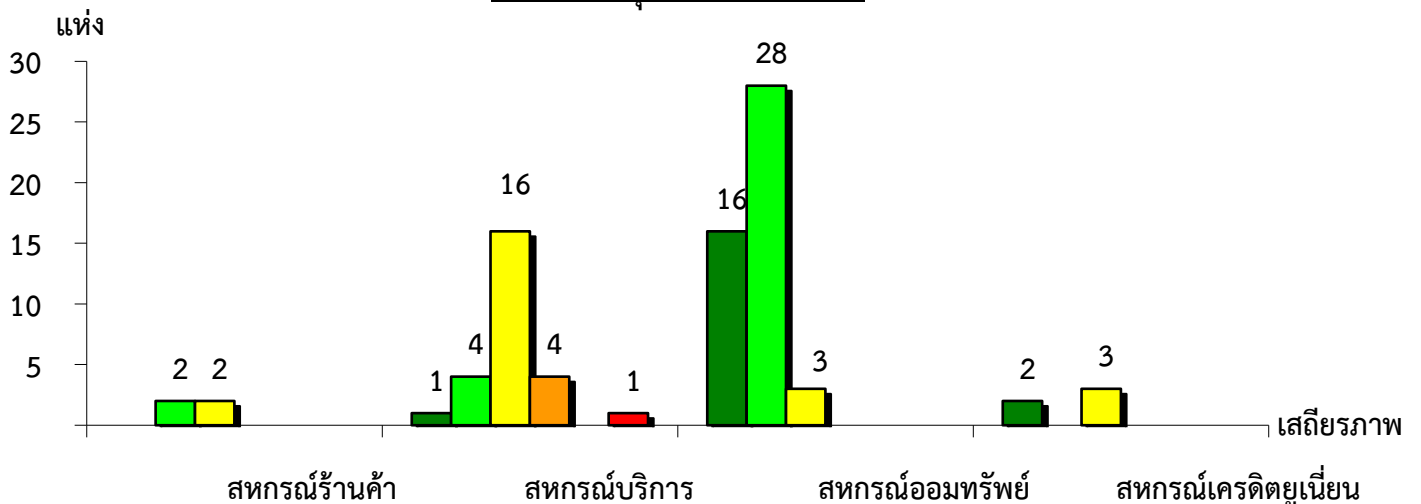
มั่นคงดีมาก	สหกรณ์ภาคการเกษตร	สหกรณ์นอกภาคการเกษตร	กลุ่มเกษตรกร
มั่นคงดี	37.50%	41.46%	56.52%
มั่นคงตามมาตรฐาน	43.75%	29.27%	30.44%
ต่ำกว่ามาตรฐาน	12.50%	4.88%	13.04%
ต้องปรับปรุง	-	-	-
ต้องแก้ไขเร่งด่วน	6.25%	1.22%	-

แผนภูมิแสดงจำนวนและร้อยละของ สหกรณ์ภาคการเกษตร จำแนกตามระดับเสถียรภาพ  
จังหวัดชลบุรี ประจำปี 2566



เสถียรภาพ	สหกรณ์การเกษตร	สหกรณ์ประมง	สหกรณ์นิคม
ดีมาก	-	-	-
ดี	40.00%	-	-
มั่นคงตามมาตรฐาน	46.66%	-	-
ต่ำกว่ามาตรฐาน	6.67%	100.00%	-
ต้องปรับปรุง	-	-	-
ต้องแก้ไขเร่งด่วน	6.67%	-	-

แผนภูมิแสดงจำนวนและร้อยละของ สหกรณ์นอกภาคการเกษตร จำแนกตามระดับเสถียรภาพ  
จังหวัดชลบุรี ประจำปี 2566



เสถียรภาพ	สหกรณ์ร้านค้า	สหกรณ์บริการ	สหกรณ์ออมทรัพย์	สหกรณ์เครดิตยูเนียน
ดีมาก	-	3.85%	34.04%	40.00%
ดี	50.00%	15.38%	59.58%	-
มั่นคงตามมาตรฐาน	50.00%	61.54%	6.38%	60.00%
ต่ำกว่ามาตรฐาน	-	15.38%	-	-
ต้องปรับปรุง	-	-	-	-
ต้องแก้ไขเร่งด่วน	-	3.85%	-	-