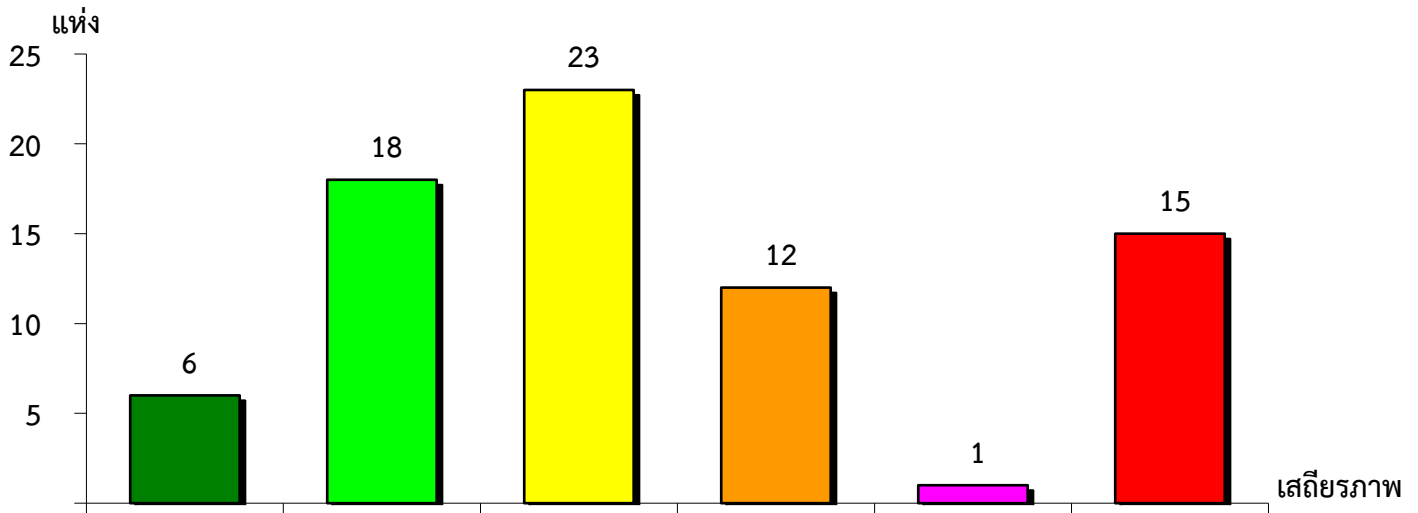


แผนภูมิแสดงจำนวนและร้อยละของ สหกรณ์และกลุ่มเกษตรกร จำแนกตามระดับเสถียรภาพ

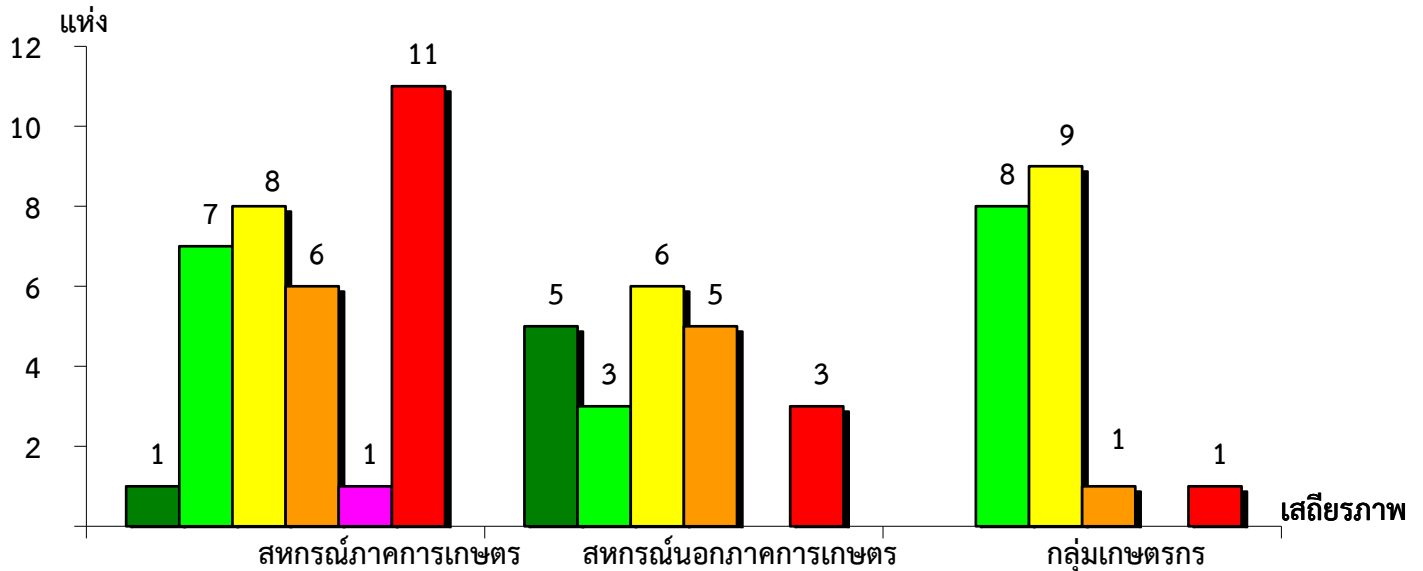
จังหวัดชุมพร ประจำปี 2566



มั่นคงดีมาก	มั่นคงดี	มั่นคงตามมาตรฐาน	ต่ำกว่ามาตรฐาน	ต้องปรับปรุง	ต้องแก้ไขเร่งด่วน
8.00%	24.00%	30.67%	16.00%	1.33%	20.00%

แผนภูมิแสดงจำนวนและร้อยละของ สหกรณ์ภาคการเกษตร สหกรณ์นอกภาคการเกษตร

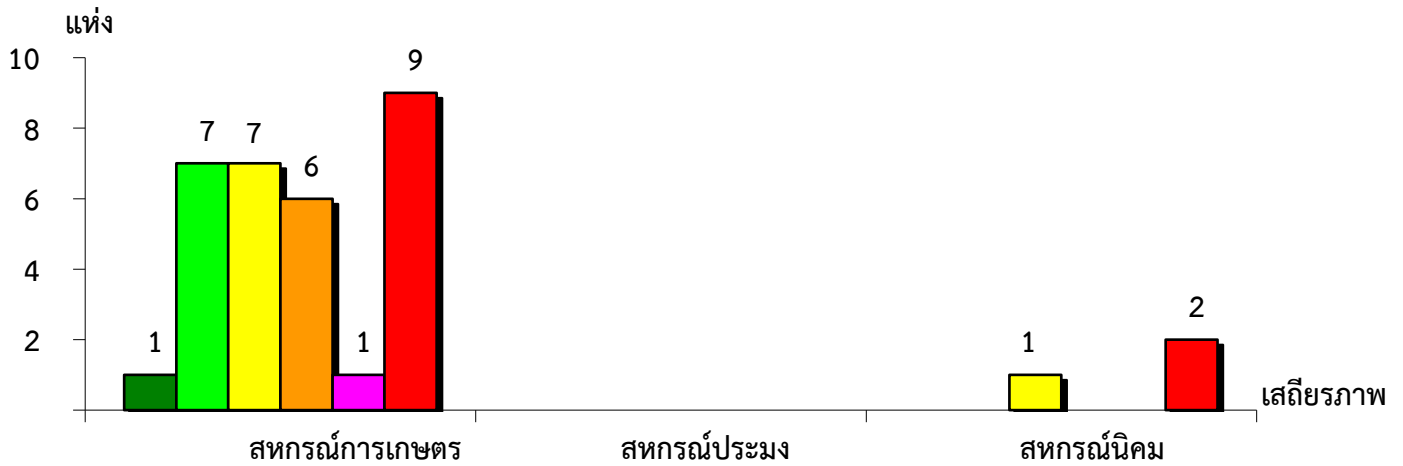
และกลุ่มเกษตรกร จำแนกตามระดับเสถียรภาพ จังหวัดชุมพร ประจำปี 2566



เสถียรภาพ	สหกรณ์ภาคการเกษตร	สหกรณ์นอกภาคการเกษตร	กลุ่มเกษตรกร
มั่นคงดีมาก	2.94%	22.73%	-
มั่นคงดี	20.59%	13.64%	42.11%
มั่นคงตามมาตรฐาน	23.53%	27.27%	47.37%
ต่ำกว่ามาตรฐาน	17.65%	22.73%	5.26%
ต้องปรับปรุง	2.94%	-	-
ต้องแก้ไขเร่งด่วน	32.35%	13.63%	5.26%

แผนภูมิแสดงจำนวนและร้อยละของ สหกรณ์ภาคการเกษตร จำแนกตามระดับเสถียรภาพ

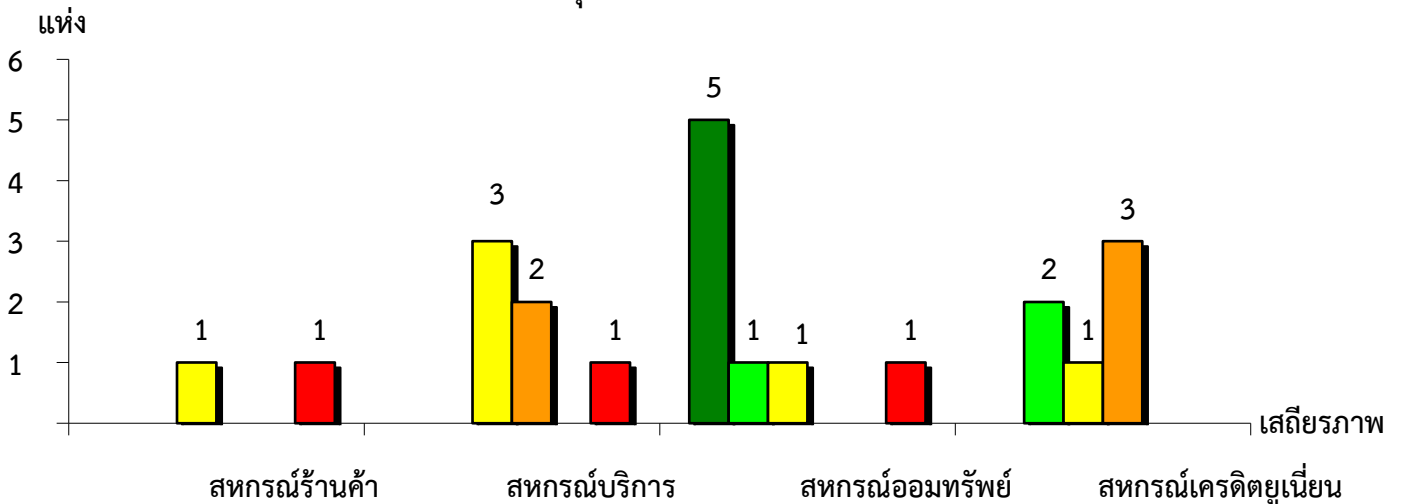
จังหวัดชุมพร ประจำปี 2566



ระดับเสถียรภาพ	สหกรณ์การเกษตร	สหกรณ์ประมง	สหกรณ์นิคม
มั่นคงดีมาก	3.23%	-	-
มั่นคงดี	22.58%	-	-
มั่นคงตามมาตรฐาน	22.58%	-	33.33%
ต่ำกว่ามาตรฐาน	19.35%	-	-
ต้องปรับปรุง	3.23%	-	-
ต้องแก้ไขเร่งด่วน	29.03%	-	66.67%

แผนภูมิแสดงจำนวนและร้อยละของ สหกรณ์นอกภาคการเกษตร จำแนกตามระดับเสถียรภาพ

จังหวัดชุมพร ประจำปี 2566



ระดับเสถียรภาพ	สหกรณ์ร้านค้า	สหกรณ์บริการ	สหกรณ์ออมทรัพย์	สหกรณ์เครดิตยูเนียน
มั่นคงดีมาก	-	-	62.50%	-
มั่นคงดี	-	-	12.50%	33.33%
มั่นคงตามมาตรฐาน	50.00%	50.00%	12.50%	16.67%
ต่ำกว่ามาตรฐาน	-	33.33%	-	50.00%
ต้องปรับปรุง	-	-	-	-
ต้องแก้ไขเร่งด่วน	50.00%	16.67%	12.50%	-