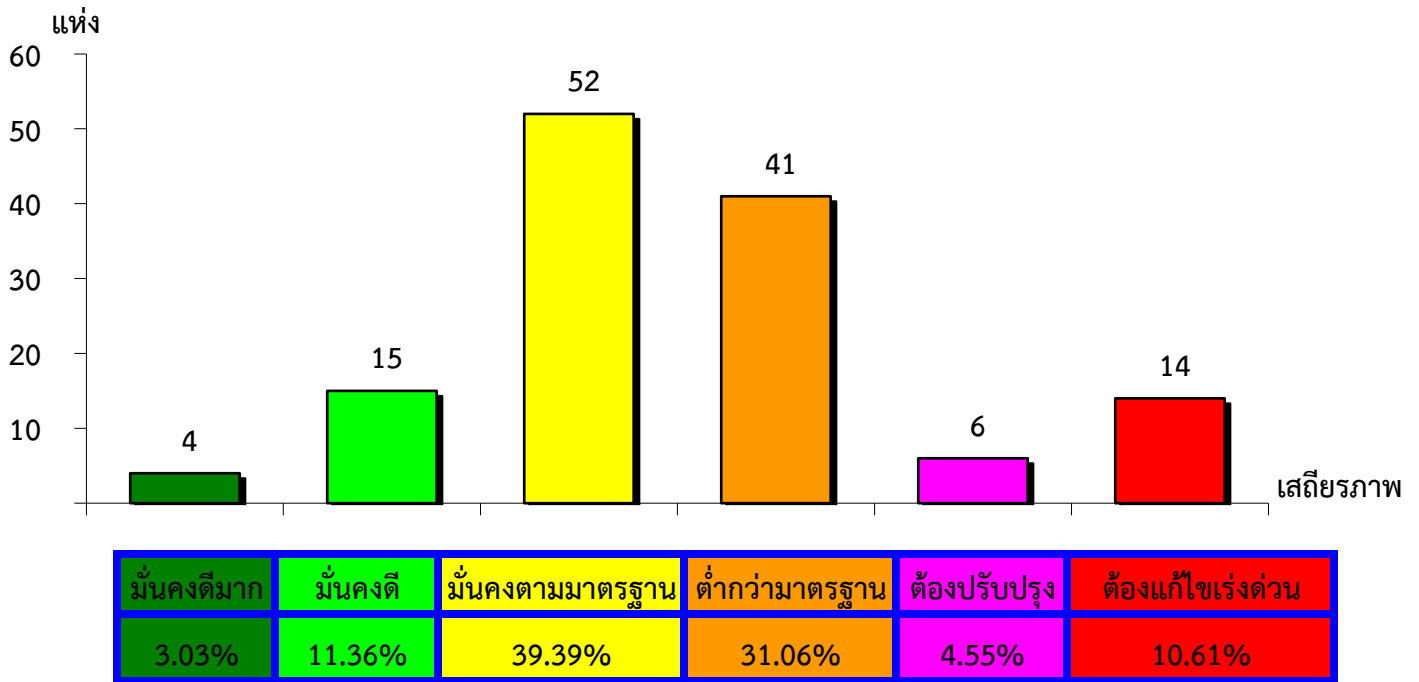
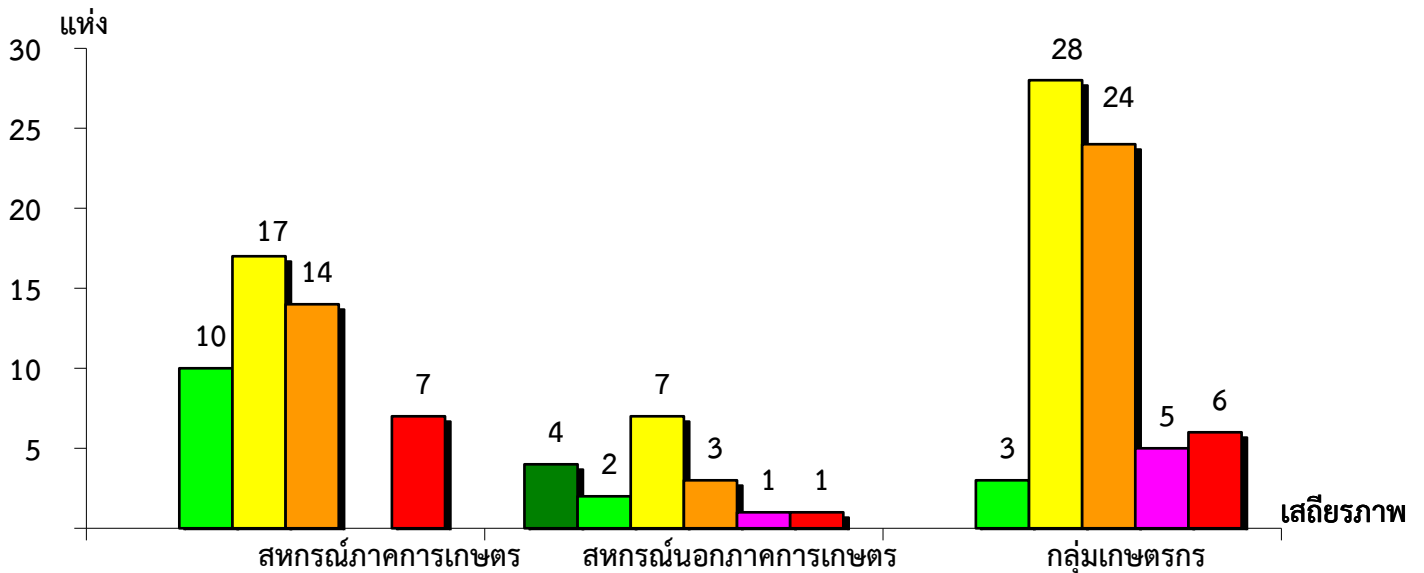


แผนภูมิแสดงจำนวนและร้อยละของ สหกรณ์และกลุ่มเกษตรกร จำแนกตามระดับเสถียรภาพ  
จังหวัดกาฬสินธุ์ ประจำปี 2566



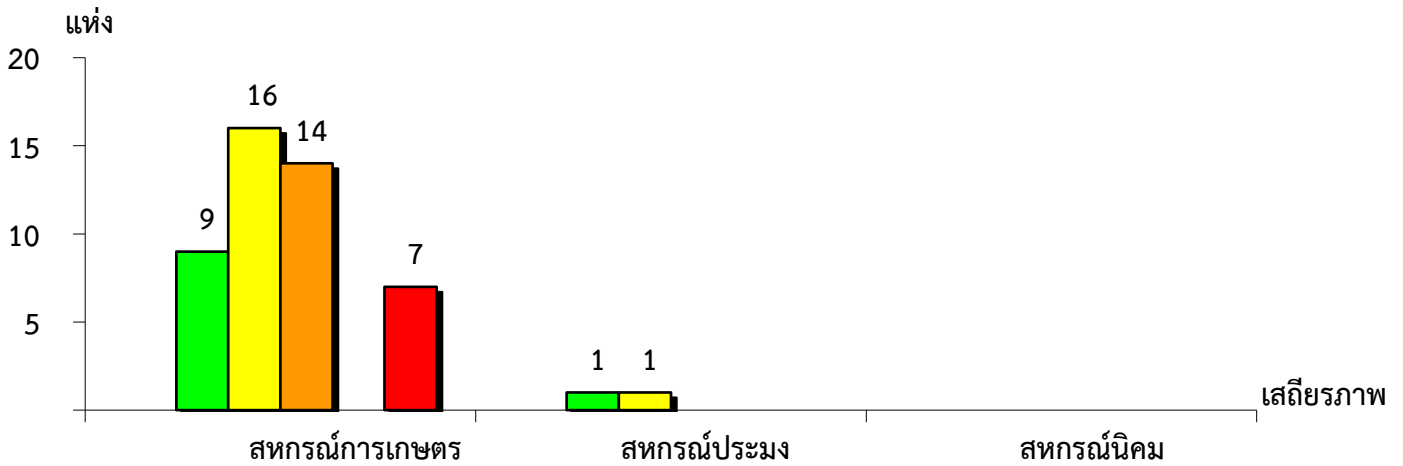
แผนภูมิแสดงจำนวนและร้อยละของ สหกรณ์ภาคการเกษตร สหกรณ์นอกภาคการเกษตร  
และกลุ่มเกษตรกร จำแนกตามระดับเสถียรภาพ จังหวัดกาฬสินธุ์ ประจำปี 2566



มั่นคงดีมาก	-	22.22%	-
มั่นคงดี	20.83%	11.11%	4.55%
มั่นคงตามมาตรฐาน	35.42%	38.89%	42.42%
ต่ำกว่ามาตรฐาน	29.17%	16.66%	36.36%
ต้องปรับปรุง	-	5.56%	7.58%
ต้องแก้ไขเร่งด่วน	14.58%	5.56%	9.09%

แผนภูมิแสดงจำนวนและร้อยละของ สหกรณ์ภาคการเกษตร จำแนกตามระดับเสถียรภาพ

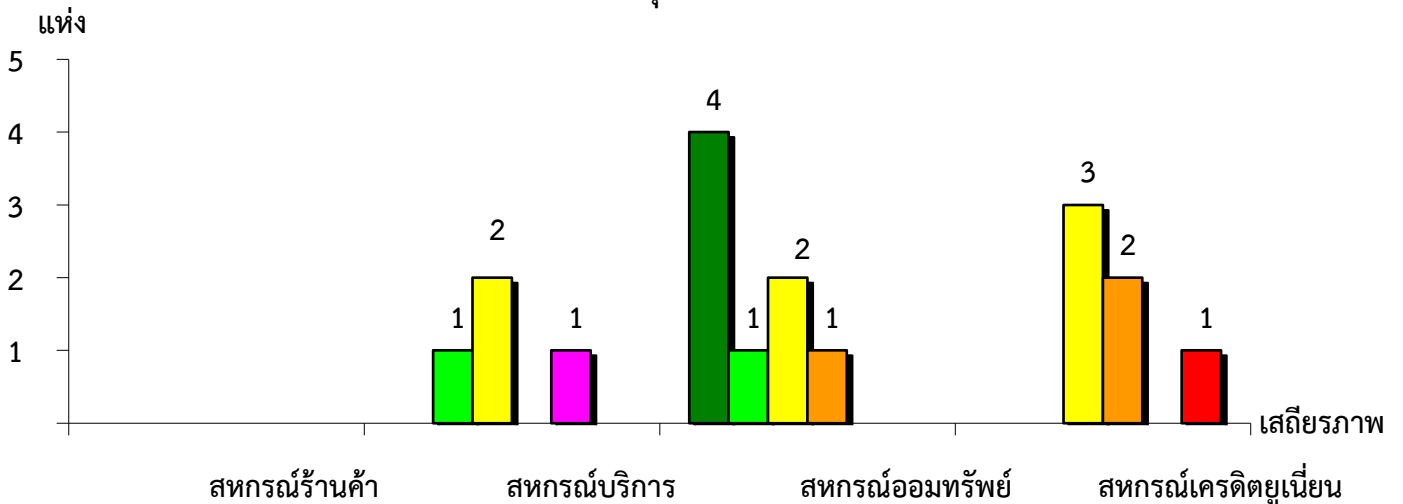
จังหวัดกาฬสินธุ์ ประจำปี 2566



ระดับเสถียรภาพ	สหกรณ์การเกษตร	สหกรณ์ประมง	สหกรณ์นิคม
มั่นคงดีมาก	-	-	-
มั่นคงดี	19.57%	50.00%	-
มั่นคงตามมาตรฐาน	34.78%	50.00%	-
ต่ำกว่ามาตรฐาน	30.43%	-	-
ต้องปรับปรุง	-	-	-
ต้องแก้ไขเร่งด่วน	15.22%	-	-

แผนภูมิแสดงจำนวนและร้อยละของ สหกรณ์นอกภาคการเกษตร จำแนกตามระดับเสถียรภาพ

จังหวัดกาฬสินธุ์ ประจำปี 2566



ระดับเสถียรภาพ	สหกรณ์ร้านค้า	สหกรณ์บริการ	สหกรณ์ออมทรัพย์	สหกรณ์เครดิตยูเนียน
มั่นคงดีมาก	-	-	50.00%	-
มั่นคงดี	-	25.00%	12.50%	-
มั่นคงตามมาตรฐาน	-	50.00%	25.00%	50.00%
ต่ำกว่ามาตรฐาน	-	-	12.50%	33.33%
ต้องปรับปรุง	-	25.00%	-	-
ต้องแก้ไขเร่งด่วน	-	-	-	16.67%