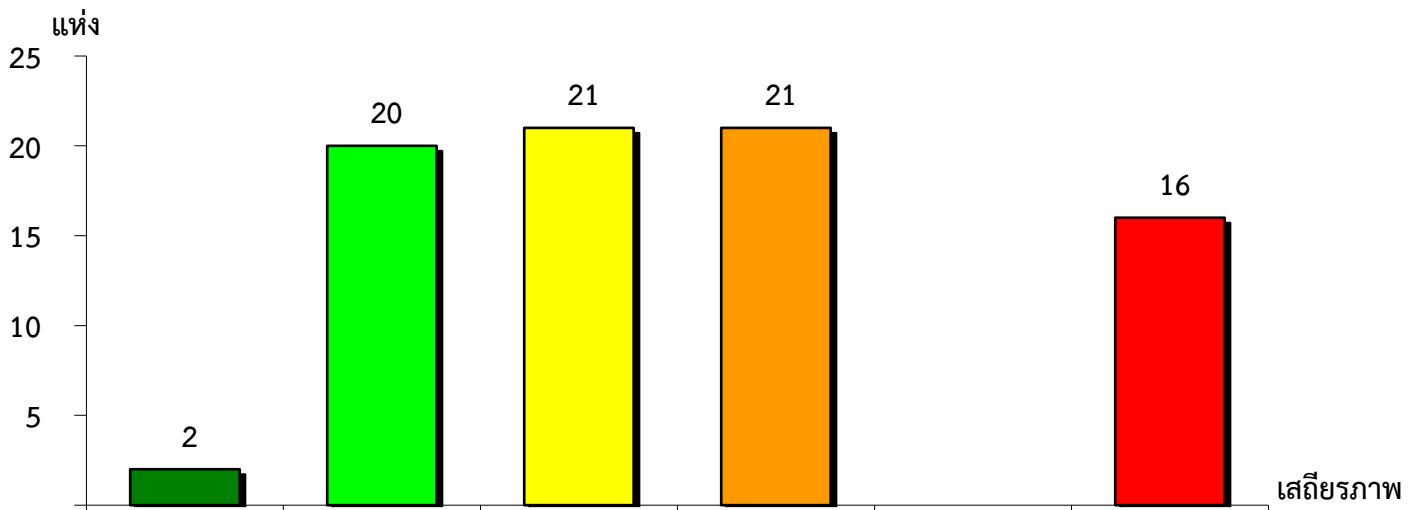
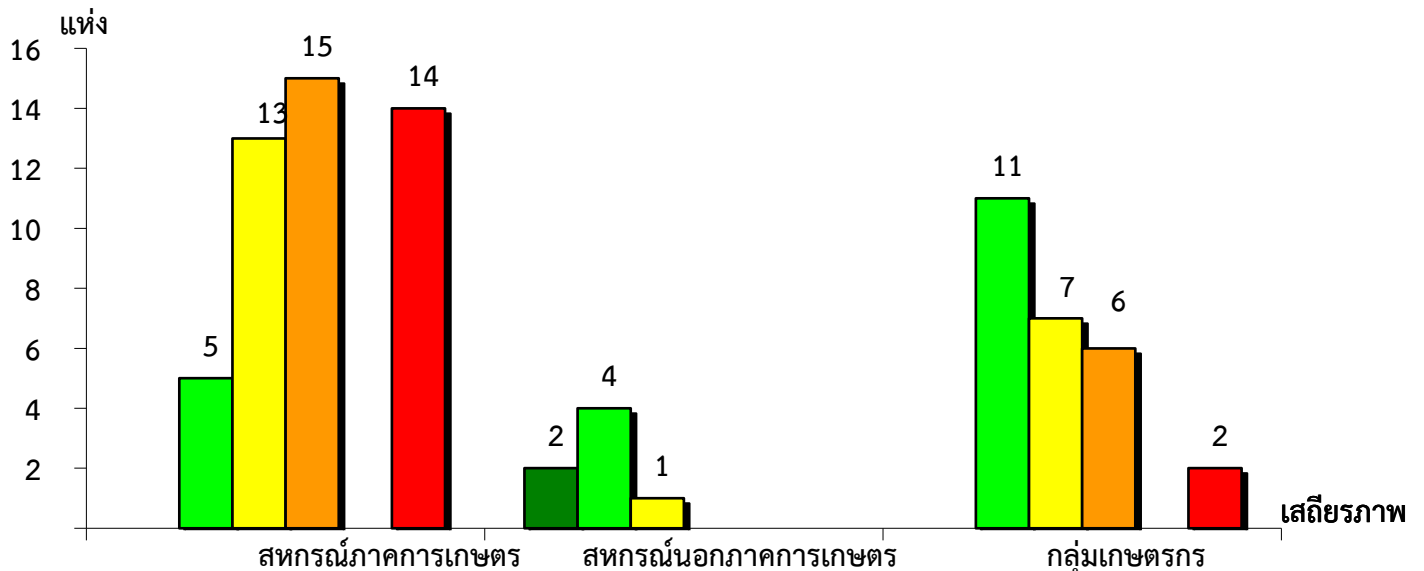


แผนภูมิแสดงจำนวนและร้อยละของ สหกรณ์และกลุ่มเกษตรกร จำแนกตามระดับเสถียรภาพ
จังหวัดกำแพงเพชร ประจำปี 2566



มั่นคงดีมาก	มั่นคงดี	มั่นคงตามมาตรฐาน	ต่ำกว่ามาตรฐาน	ต้องปรับปรุง	ต้องแก้ไขเร่งด่วน
2.50%	25.00%	26.25%	26.25%	-	20.00%

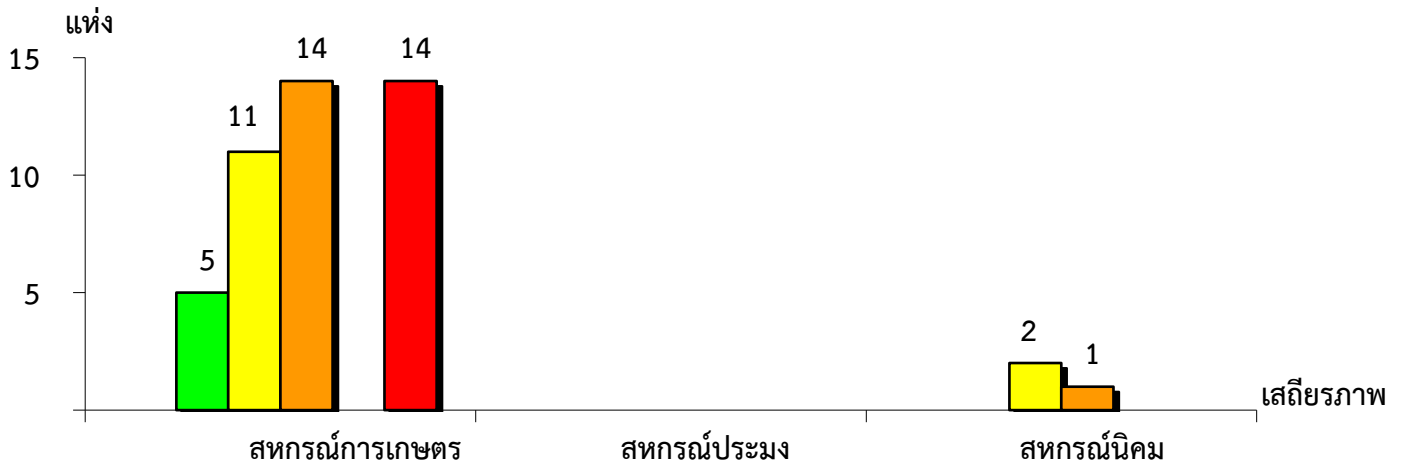
แผนภูมิแสดงจำนวนและร้อยละของ สหกรณ์ภาคการเกษตร สหกรณ์นอกภาคการเกษตร
และกลุ่มเกษตรกร จำแนกตามระดับเสถียรภาพ จังหวัดกำแพงเพชร ประจำปี 2566



มั่นคงดีมาก	-	28.57%	-
มั่นคงดี	10.64%	57.14%	42.31%
มั่นคงตามมาตรฐาน	27.66%	14.29%	26.92%
ต่ำกว่ามาตรฐาน	31.91%	-	23.08%
ต้องปรับปรุง	-	-	-
ต้องแก้ไขเร่งด่วน	29.79%	-	7.69%

แผนภูมิแสดงจำนวนและร้อยละของ สหกรณ์ภาคการเกษตร จำแนกตามระดับเสถียรภาพ

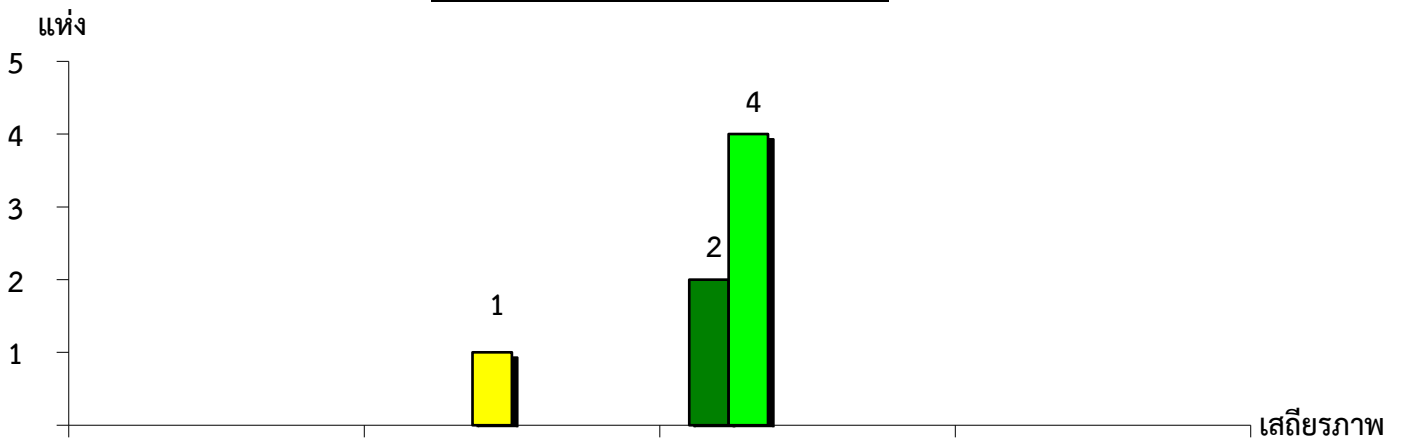
จังหวัดกำแพงเพชร ประจำปี 2566



เสถียรภาพ	สหกรณ์การเกษตร	สหกรณ์ประมง	สหกรณ์นิคม
มั่นคงดีมาก	-	-	-
มั่นคงดี	11.36%	-	-
มั่นคงตามมาตรฐาน	25.00%	-	66.67%
ต่ำกว่ามาตรฐาน	31.82%	-	33.33%
ต้องปรับปรุง	-	-	-
ต้องแก้ไขเร่งด่วน	31.82%	-	-

แผนภูมิแสดงจำนวนและร้อยละของ สหกรณ์นอกภาคการเกษตร จำแนกตามระดับเสถียรภาพ

จังหวัดกำแพงเพชร ประจำปี 2566



เสถียรภาพ	สหกรณ์ร้านค้า	สหกรณ์บริการ	สหกรณ์ออมทรัพย์	สหกรณ์เครดิตยูเนียน
มั่นคงดีมาก	-	-	33.33%	-
มั่นคงดี	-	-	66.67%	-
มั่นคงตามมาตรฐาน	-	100.00%	-	-
ต่ำกว่ามาตรฐาน	-	-	-	-
ต้องปรับปรุง	-	-	-	-
ต้องแก้ไขเร่งด่วน	-	-	-	-