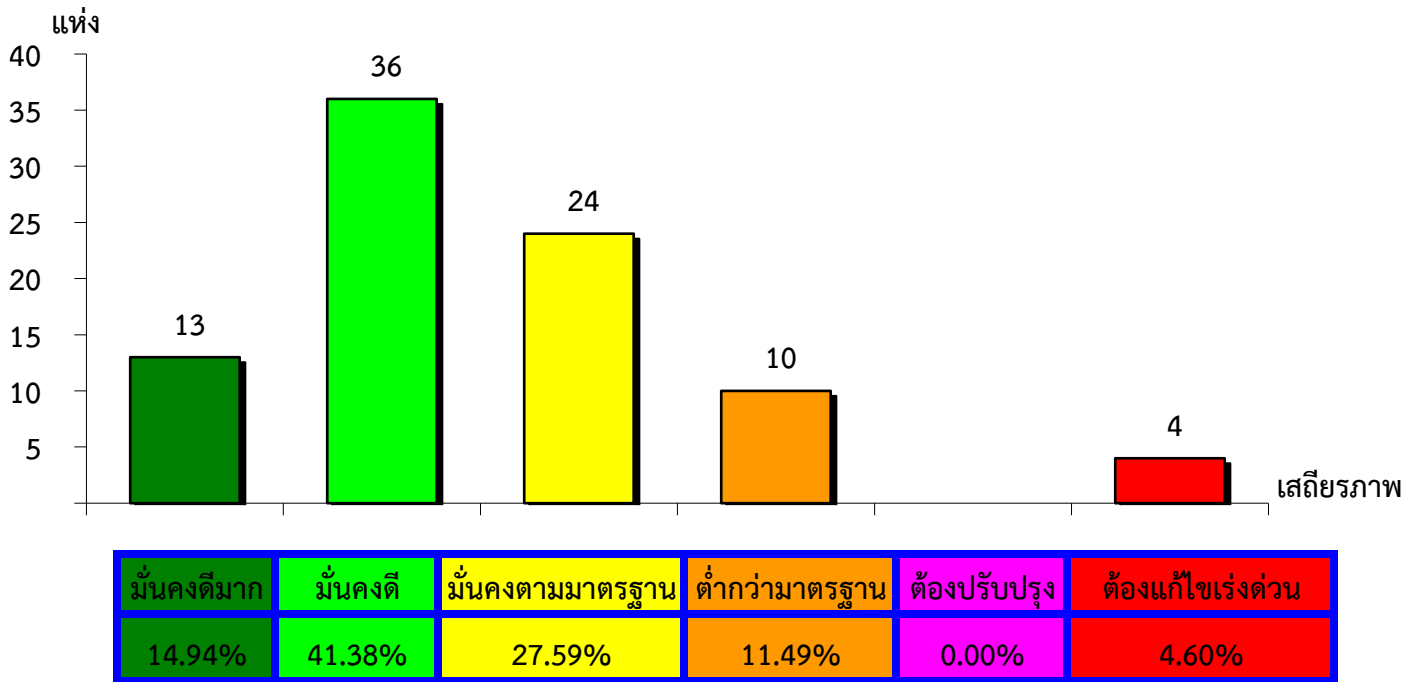
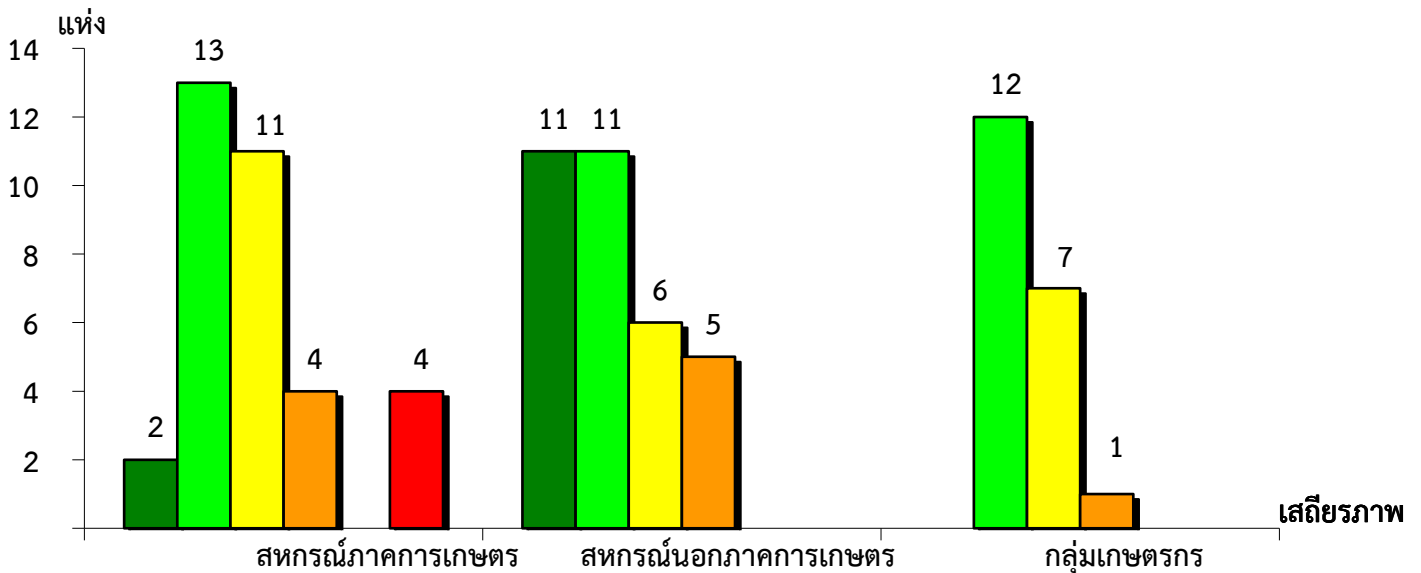


แผนภูมิแสดงจำนวนและร้อยละของ สหกรณ์และกลุ่มเกษตรกร จำแนกตามระดับเสถียรภาพ
จังหวัดกาญจนบุรี ประจำปี 2566

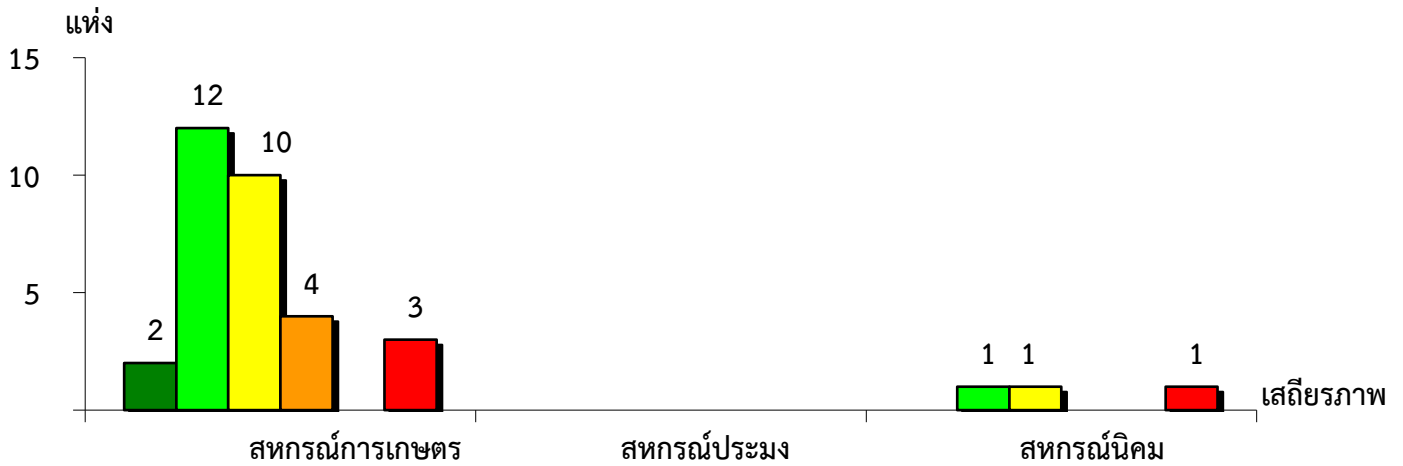


แผนภูมิแสดงจำนวนและร้อยละของ สหกรณ์ภาคการเกษตร สหกรณ์นอกภาคการเกษตร
และกลุ่มเกษตรกร จำแนกตามระดับเสถียรภาพ จังหวัดกาญจนบุรี ประจำปี 2566



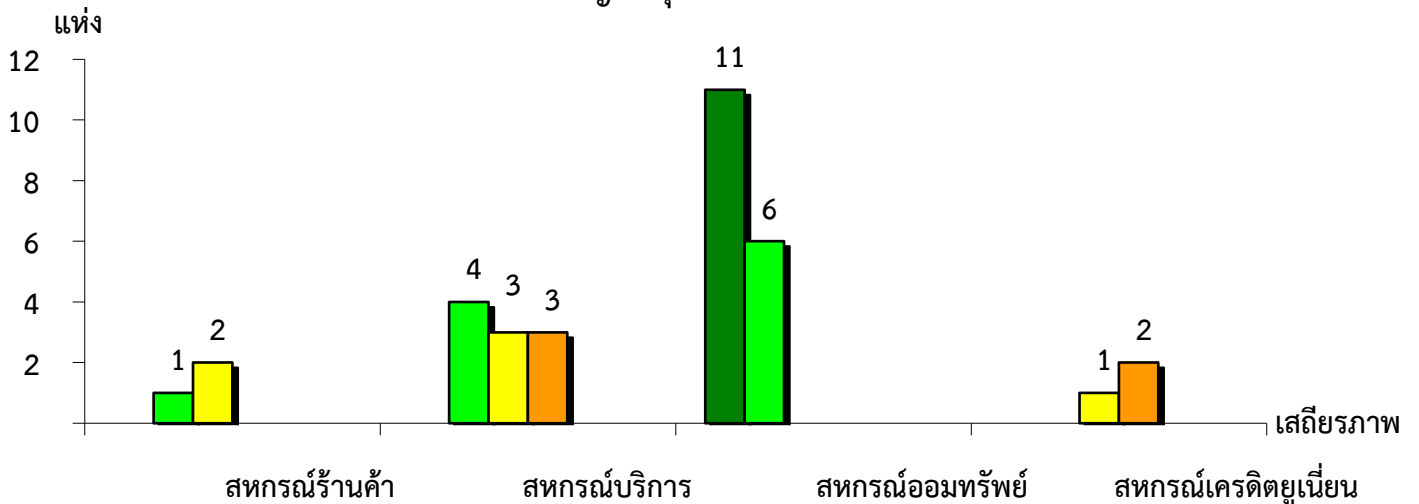
ระดับเสถียรภาพ	สหกรณ์ภาคการเกษตร	สหกรณ์นอกภาคการเกษตร	กลุ่มเกษตรกร
มั่นคงดีมาก	5.88%	33.33%	-
มั่นคงดี	38.24%	33.33%	60.00%
มั่นคงตามมาตรฐาน	32.36%	18.19%	35.00%
ต่ำกว่ามาตรฐาน	11.76%	15.15%	5.00%
ต้องปรับปรุง	-	-	-
ต้องแก้ไขเร่งด่วน	11.76%	-	-

แผนภูมิแสดงจำนวนและร้อยละของ สหกรณ์ภาคการเกษตร จำแนกตามระดับเสถียรภาพ
จังหวัดกาญจนบุรี ประจำปี 2566



ระดับเสถียรภาพ	สหกรณ์การเกษตร	สหกรณ์ประมง	สหกรณ์นิคม
มั่นคงดีมาก	6.45%	-	-
มั่นคงดี	38.71%	-	33.34%
มั่นคงตามมาตรฐาน	32.26%	-	33.33%
ต่ำกว่ามาตรฐาน	12.90%	-	-
ต้องปรับปรุง	-	-	-
ต้องแก้ไขเร่งด่วน	9.68%	-	33.33%

แผนภูมิแสดงจำนวนและร้อยละของ สหกรณ์นอกภาคการเกษตร จำแนกตามระดับเสถียรภาพ
จังหวัดกาญจนบุรี ประจำปี 2566



ระดับเสถียรภาพ	สหกรณ์ร้านค้า	สหกรณ์บริการ	สหกรณ์ออมทรัพย์	สหกรณ์เครดิตยูเนียน
มั่นคงดีมาก	-	-	64.71%	-
มั่นคงดี	33.33%	40.00%	35.29%	-
มั่นคงตามมาตรฐาน	66.67%	30.00%	-	33.33%
ต่ำกว่ามาตรฐาน	-	30.00%	-	66.67%
ต้องปรับปรุง	-	-	-	-
ต้องแก้ไขเร่งด่วน	-	-	-	-