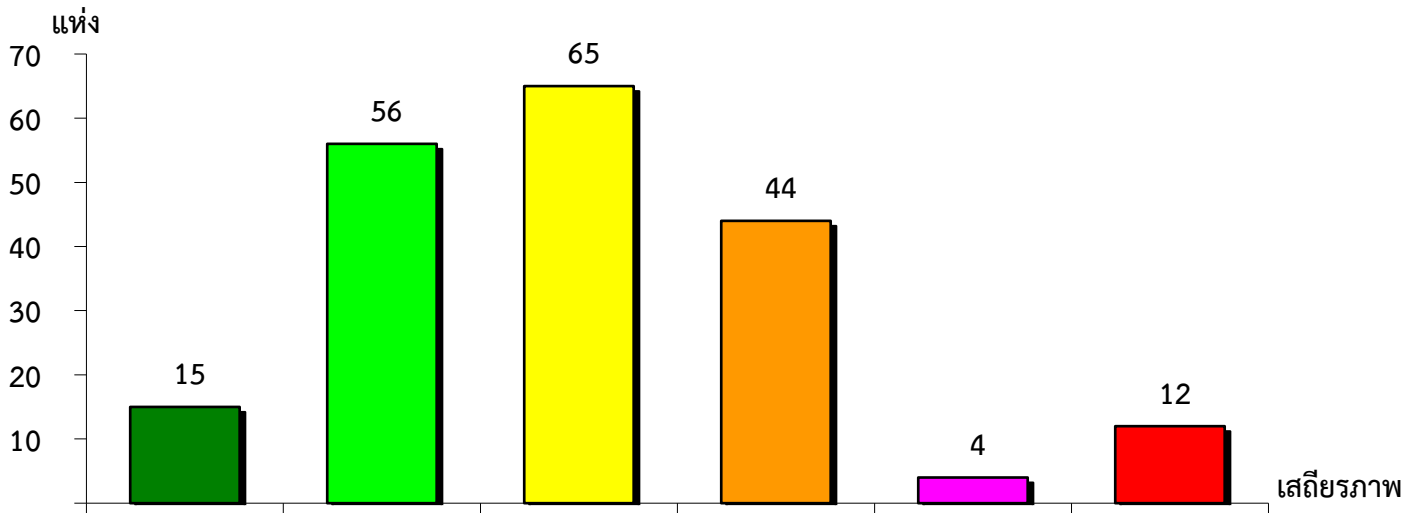


แผนภูมิแสดงจำนวนและร้อยละของ สหกรณ์และกลุ่มเกษตรกร จำแนกตามระดับเสถียรภาพ

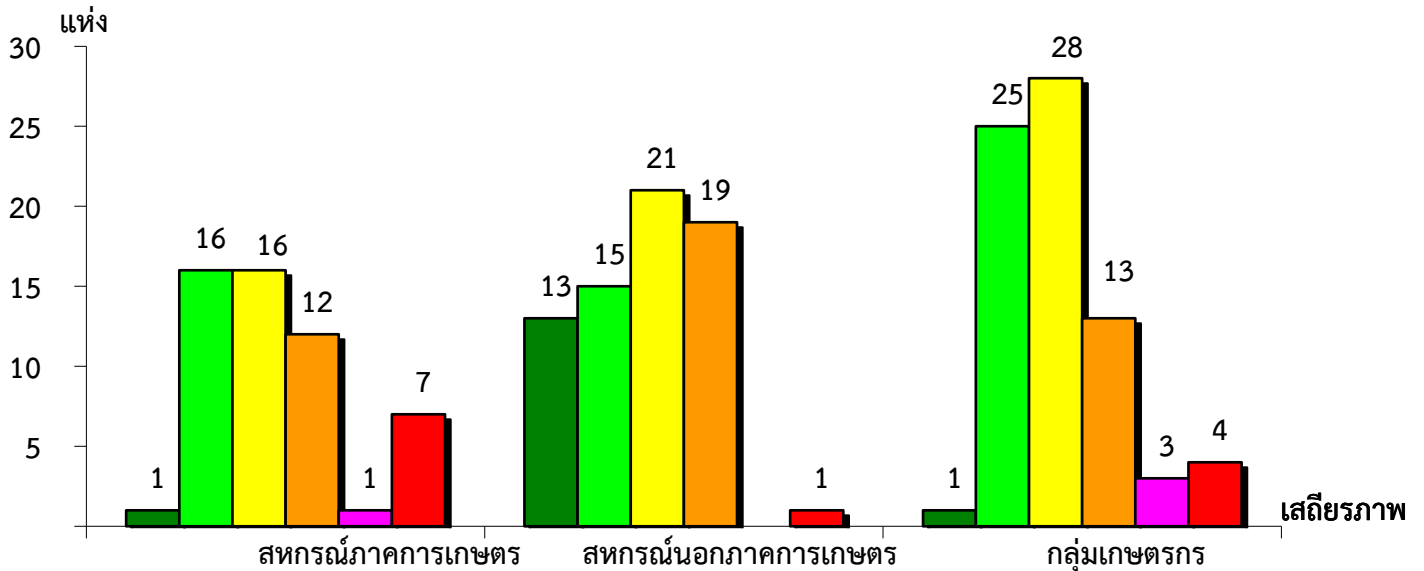
จังหวัดขอนแก่น ประจำปี 2566



มั่นคงดีมาก	มั่นคงดี	มั่นคงตามมาตรฐาน	ต่ำกว่ามาตรฐาน	ต้องปรับปรุง	ต้องแก้ไขเร่งด่วน
7.65%	28.57%	33.17%	22.45%	2.04%	6.12%

แผนภูมิแสดงจำนวนและร้อยละของ สหกรณ์ภาคการเกษตร สหกรณ์นอกภาคการเกษตร

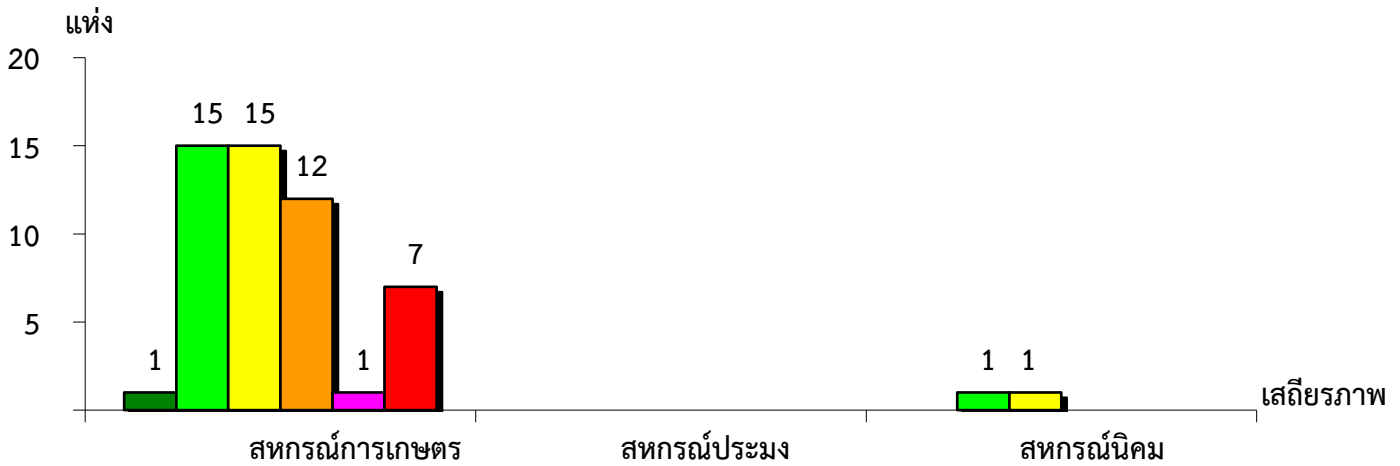
และกลุ่มเกษตรกร จำแนกตามระดับเสถียรภาพ จังหวัดขอนแก่น ประจำปี 2566



มั่นคงดีมาก	1.89%	18.84%	1.35%
มั่นคงดี	30.19%	21.74%	33.78%
มั่นคงตามมาตรฐาน	30.19%	30.43%	37.84%
ต่ำกว่ามาตรฐาน	22.64%	27.54%	17.57%
ต้องปรับปรุง	1.89%	-	4.05%
ต้องแก้ไขเร่งด่วน	13.20%	1.45%	5.41%

แผนภูมิแสดงจำนวนและร้อยละของ สหกรณ์ภาคการเกษตร จำแนกตามระดับเสถียรภาพ

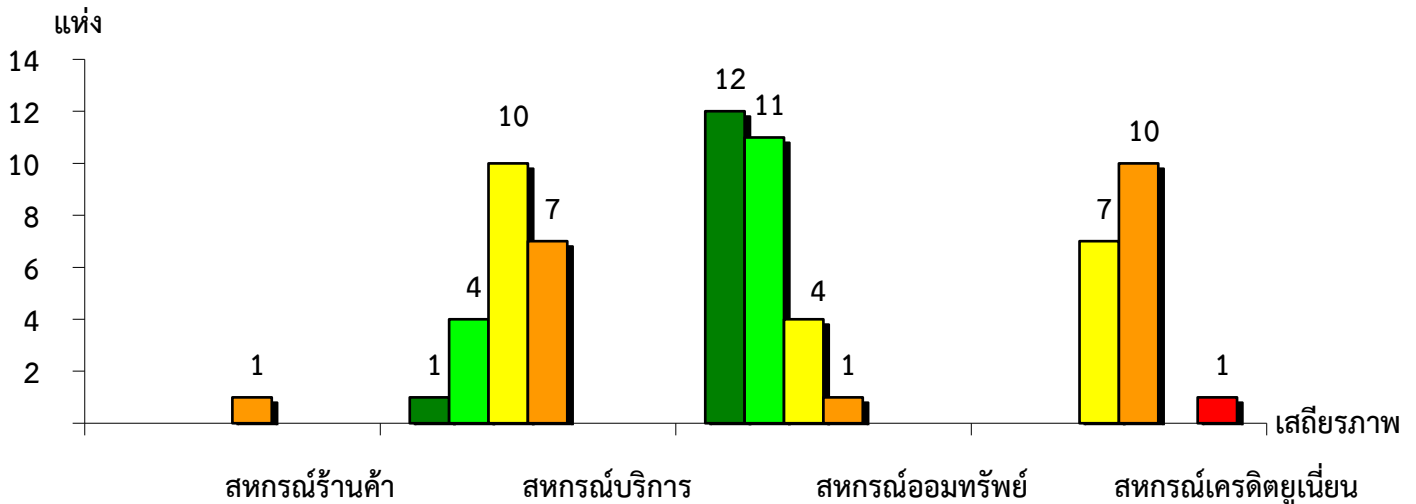
จังหวัดขอนแก่น ประจำปี 2566



เสถียรภาพ	สหกรณ์การเกษตร	สหกรณ์ประมง	สหกรณ์นิคม
มั่นคงดีมาก	1.96%	-	-
มั่นคงดี	29.41%	-	50.00%
มั่นคงตามมาตรฐาน	29.41%	-	50.00%
ต่ำกว่ามาตรฐาน	23.53%	-	-
ต้องปรับปรุง	1.96%	-	-
ต้องแก้ไขเร่งด่วน	13.73%	-	-

แผนภูมิแสดงจำนวนและร้อยละของ สหกรณ์นอกภาคการเกษตร จำแนกตามระดับเสถียรภาพ

จังหวัดขอนแก่น ประจำปี 2566



เสถียรภาพ	สหกรณ์ร้านค้า	สหกรณ์บริการ	สหกรณ์ออมทรัพย์	สหกรณ์เครดิตยูเนียน
มั่นคงดีมาก	-	4.55%	42.86%	-
มั่นคงดี	-	18.18%	39.29%	-
มั่นคงตามมาตรฐาน	-	45.45%	14.28%	38.89%
ต่ำกว่ามาตรฐาน	100.00%	31.82%	3.57%	55.55%
ต้องปรับปรุง	-	-	-	-
ต้องแก้ไขเร่งด่วน	-	-	-	5.56%