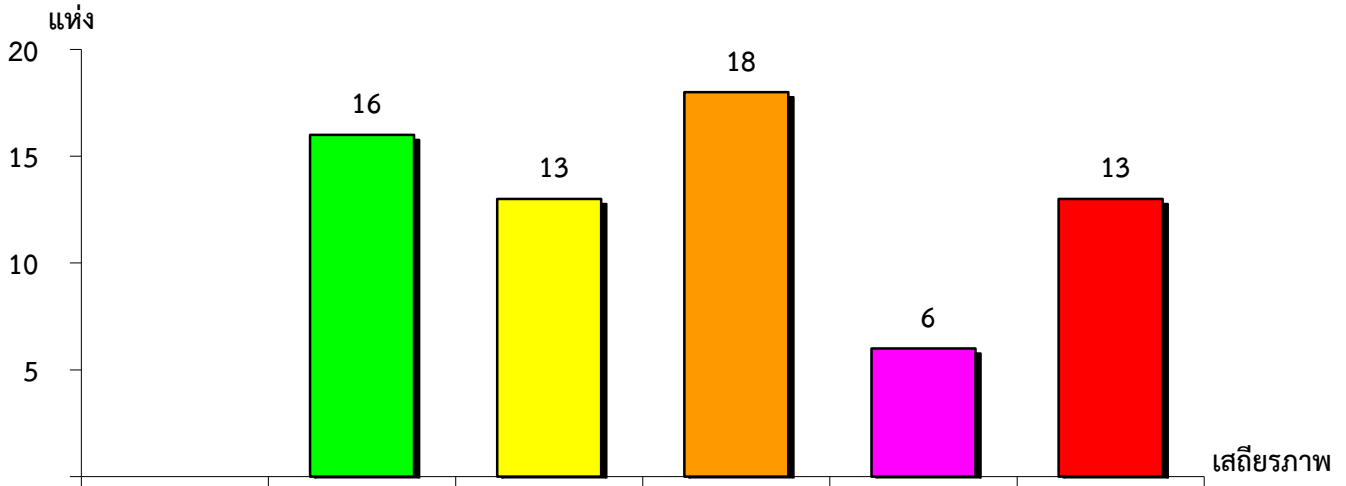
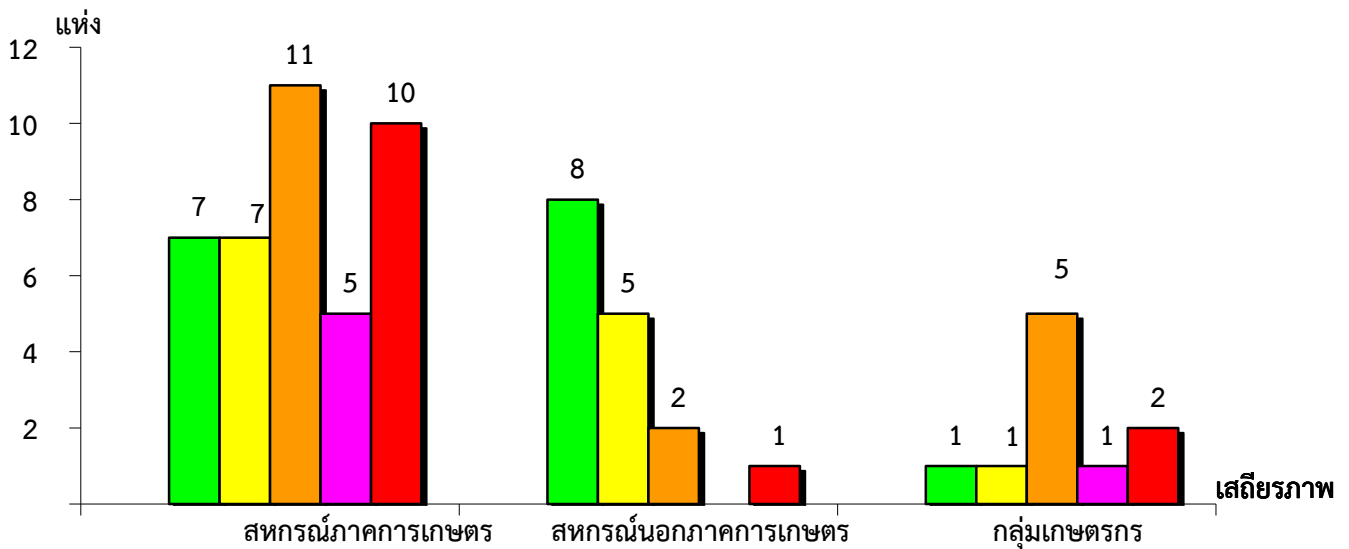


แผนภูมิแสดงจำนวนและร้อยละของ สหกรณ์และกลุ่มเกษตรกร จำแนกตามระดับเสถียรภาพ
จังหวัดกระบี่ ประจำปี 2566



มั่นคงดีมาก	มั่นคงดี	มั่นคงตามมาตรฐาน	ต่ำกว่ามาตรฐาน	ต้องปรับปรุง	ต้องแก้ไขเร่งด่วน
-	24.24%	19.70%	27.27%	9.09%	19.70%

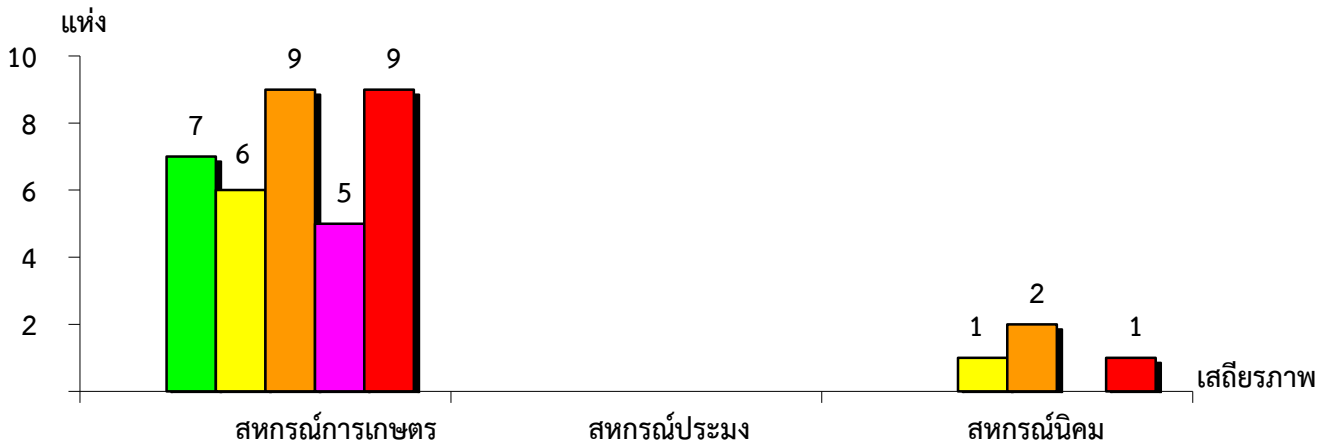
แผนภูมิแสดงจำนวนและร้อยละของ สหกรณ์ภาคการเกษตร สหกรณ์นอกภาคการเกษตร
และกลุ่มเกษตรกร จำแนกตามระดับเสถียรภาพ จังหวัดกระบี่ ประจำปี 2566



มั่นคงดีมาก	สหกรณ์ภาคการเกษตร	สหกรณ์นอกภาคการเกษตร	กลุ่มเกษตรกร
มั่นคงดีมาก	-	-	-
มั่นคงดี	17.50%	50.00%	10.00%
มั่นคงตามมาตรฐาน	17.50%	31.25%	10.00%
ต่ำกว่ามาตรฐาน	27.50%	12.50%	50.00%
ต้องปรับปรุง	12.50%	-	10.00%
ต้องแก้ไขเร่งด่วน	25.00%	6.25%	20.00%

แผนภูมิแสดงจำนวนและร้อยละของ สหกรณ์ภาคการเกษตร จำแนกตามระดับเสถียรภาพ

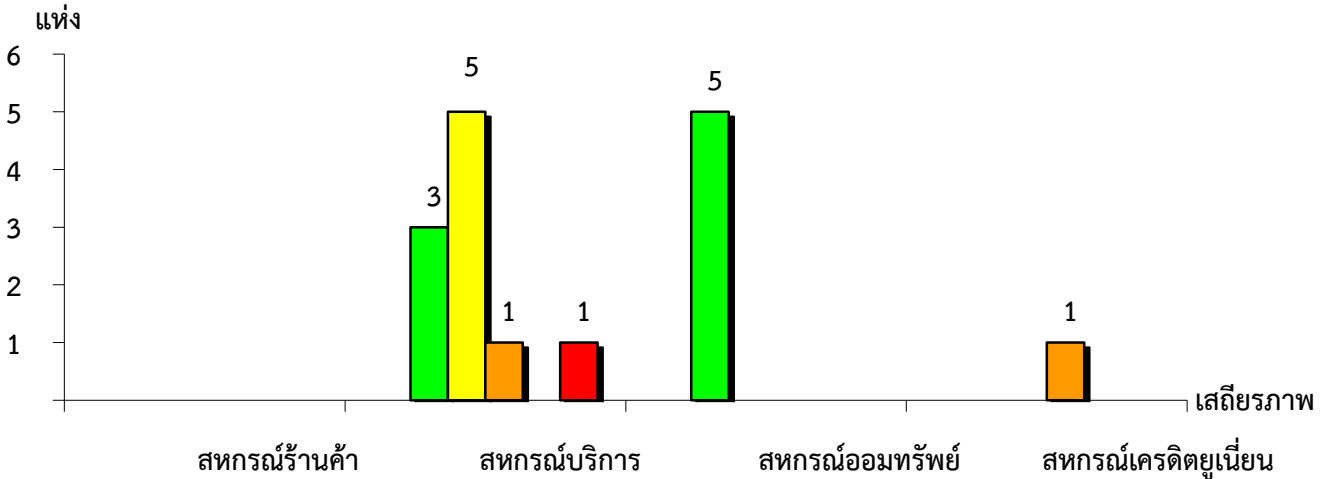
จังหวัดกระบี่ ประจำปี 2566



ระดับเสถียรภาพ	สหกรณ์การเกษตร	สหกรณ์ประมง	สหกรณ์นิคม
มั่นคงดีมาก	-	-	-
มั่นคงดี	19.44%	-	-
มั่นคงตามมาตรฐาน	16.67%	-	25.00%
ต่ำกว่ามาตรฐาน	25.00%	-	50.00%
ต้องปรับปรุง	13.89%	-	-
ต้องแก้ไขเร่งด่วน	25.00%	-	25.00%

แผนภูมิแสดงจำนวนและร้อยละของ สหกรณ์นอกภาคการเกษตร จำแนกตามระดับเสถียรภาพ

จังหวัดกระบี่ ประจำปี 2566



ระดับเสถียรภาพ	สหกรณ์ร้านค้า	สหกรณ์บริการ	สหกรณ์ออมทรัพย์	สหกรณ์เครดิตยูเนียน
มั่นคงดีมาก	-	-	-	-
มั่นคงดี	-	30.00%	100.00%	-
มั่นคงตามมาตรฐาน	-	50.00%	-	-
ต่ำกว่ามาตรฐาน	-	10.00%	-	100.00%
ต้องปรับปรุง	-	-	-	-
ต้องแก้ไขเร่งด่วน	-	10.00%	-	-