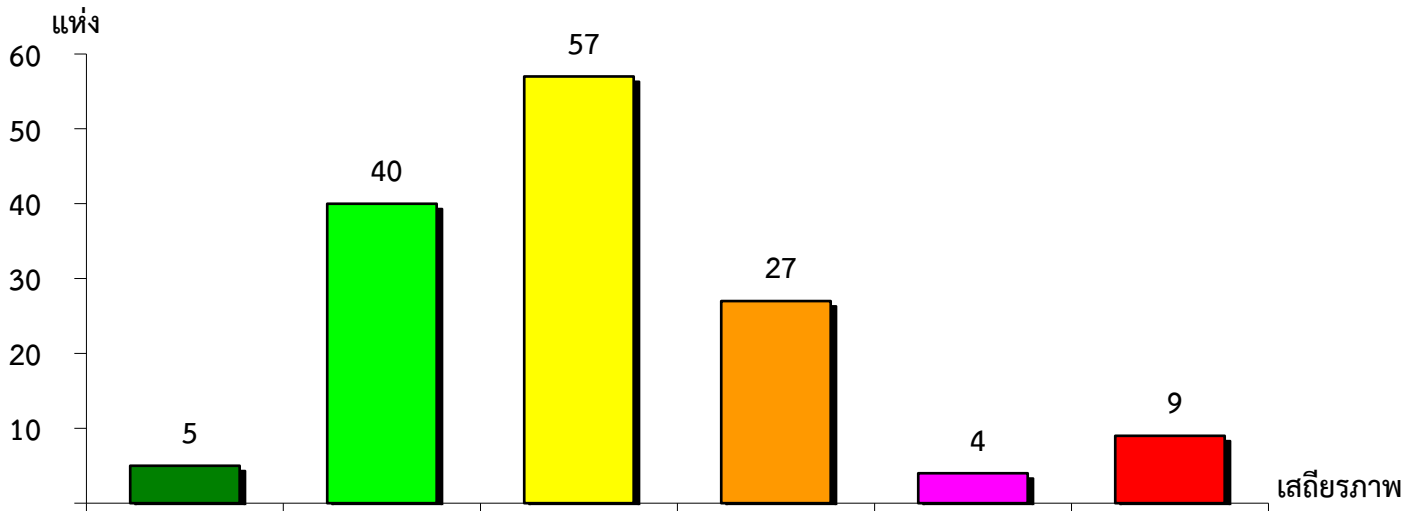


แผนภูมิแสดงจำนวนและร้อยละของ สหกรณ์และกลุ่มเกษตรกร จำแนกตามระดับเสถียรภาพ

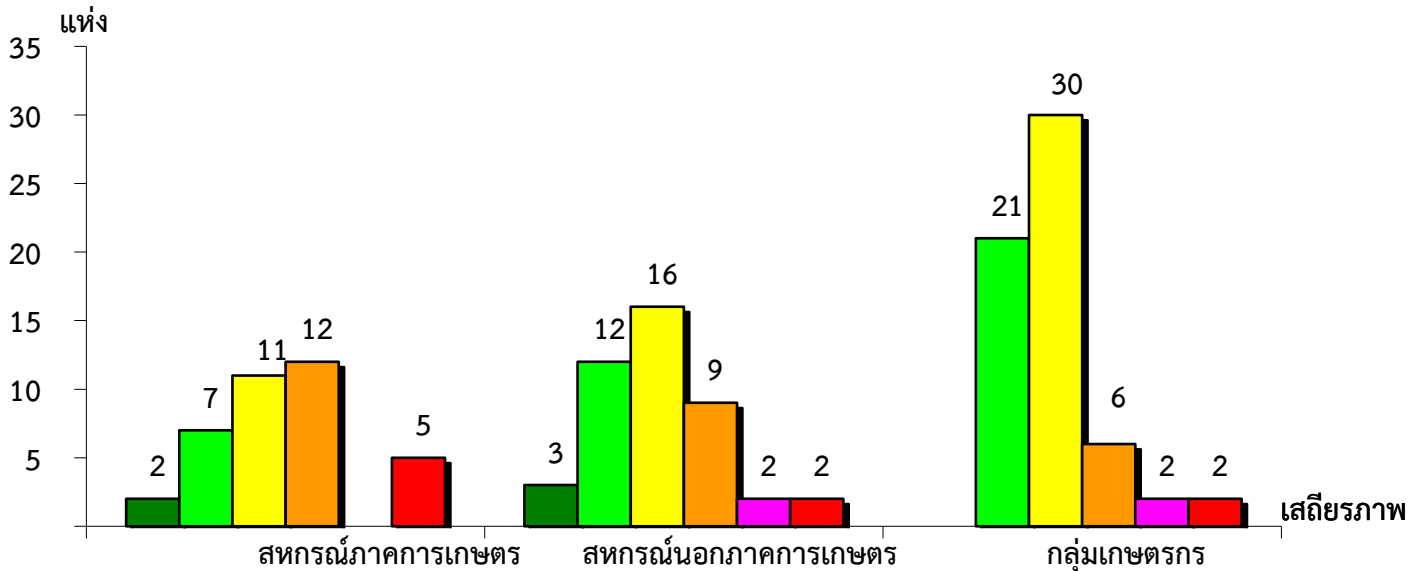
จังหวัดลำปาง ประจำปี 2566



มั่นคงดีมาก	มั่นคงดี	มั่นคงตามมาตรฐาน	ต่ำกว่ามาตรฐาน	ต้องปรับปรุง	ต้องแก้ไขเร่งด่วน
3.52%	28.17%	40.14%	19.01%	2.82%	6.34%

แผนภูมิแสดงจำนวนและร้อยละของ สหกรณ์ภาคการเกษตร สหกรณ์นอกภาคการเกษตร

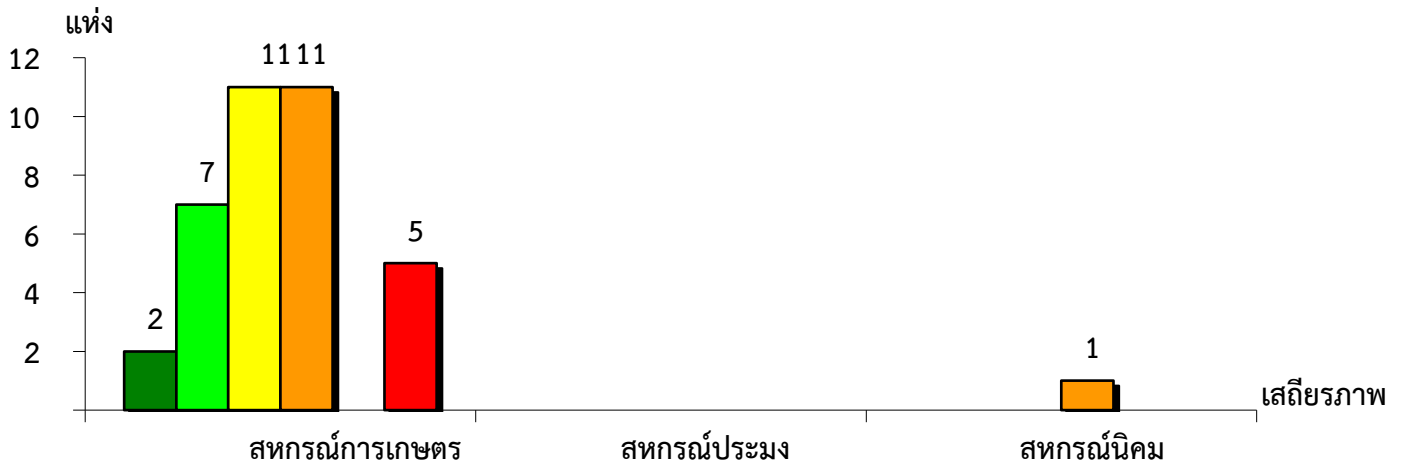
และกลุ่มเกษตรกร จำแนกตามระดับเสถียรภาพ จังหวัดลำปาง ประจำปี 2566



มั่นคงดีมาก	5.41%	6.82%	-
มั่นคงดี	18.92%	27.27%	34.43%
มั่นคงตามมาตรฐาน	29.73%	36.36%	49.18%
ต่ำกว่ามาตรฐาน	32.43%	20.45%	9.83%
ต้องปรับปรุง	-	4.55%	3.28%
ต้องแก้ไขเร่งด่วน	13.51%	4.55%	3.28%

แผนภูมิแสดงจำนวนและร้อยละของ สหกรณ์ภาคการเกษตร จำแนกตามระดับเสถียรภาพ

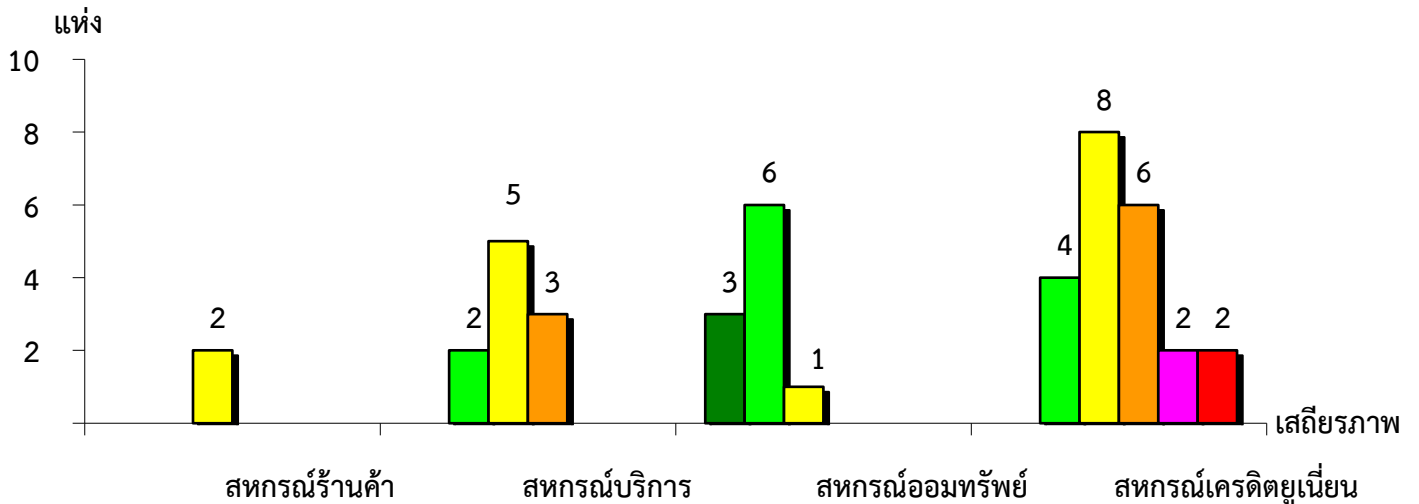
จังหวัดลำปาง ประจำปี 2566



ระดับเสถียรภาพ	สหกรณ์การเกษตร	สหกรณ์ประมง	สหกรณ์นิคม
มั่นคงดีมาก	5.55%	-	-
มั่นคงดี	19.44%	-	-
มั่นคงตามมาตรฐาน	30.56%	-	-
ต่ำกว่ามาตรฐาน	30.56%	-	100.00%
ต้องปรับปรุง	-	-	-
ต้องแก้ไขเร่งด่วน	13.89%	-	-

แผนภูมิแสดงจำนวนและร้อยละของ สหกรณ์นอกภาคการเกษตร จำแนกตามระดับเสถียรภาพ

จังหวัดลำปาง ประจำปี 2566



ระดับเสถียรภาพ	สหกรณ์ร้านค้า	สหกรณ์บริการ	สหกรณ์ออมทรัพย์	สหกรณ์เครดิตยูเนียน
มั่นคงดีมาก	-	-	30.00%	-
มั่นคงดี	-	20.00%	60.00%	18.18%
มั่นคงตามมาตรฐาน	100.00%	50.00%	10.00%	36.37%
ต่ำกว่ามาตรฐาน	-	30.00%	-	27.27%
ต้องปรับปรุง	-	-	-	9.09%
ต้องแก้ไขเร่งด่วน	-	-	-	9.09%