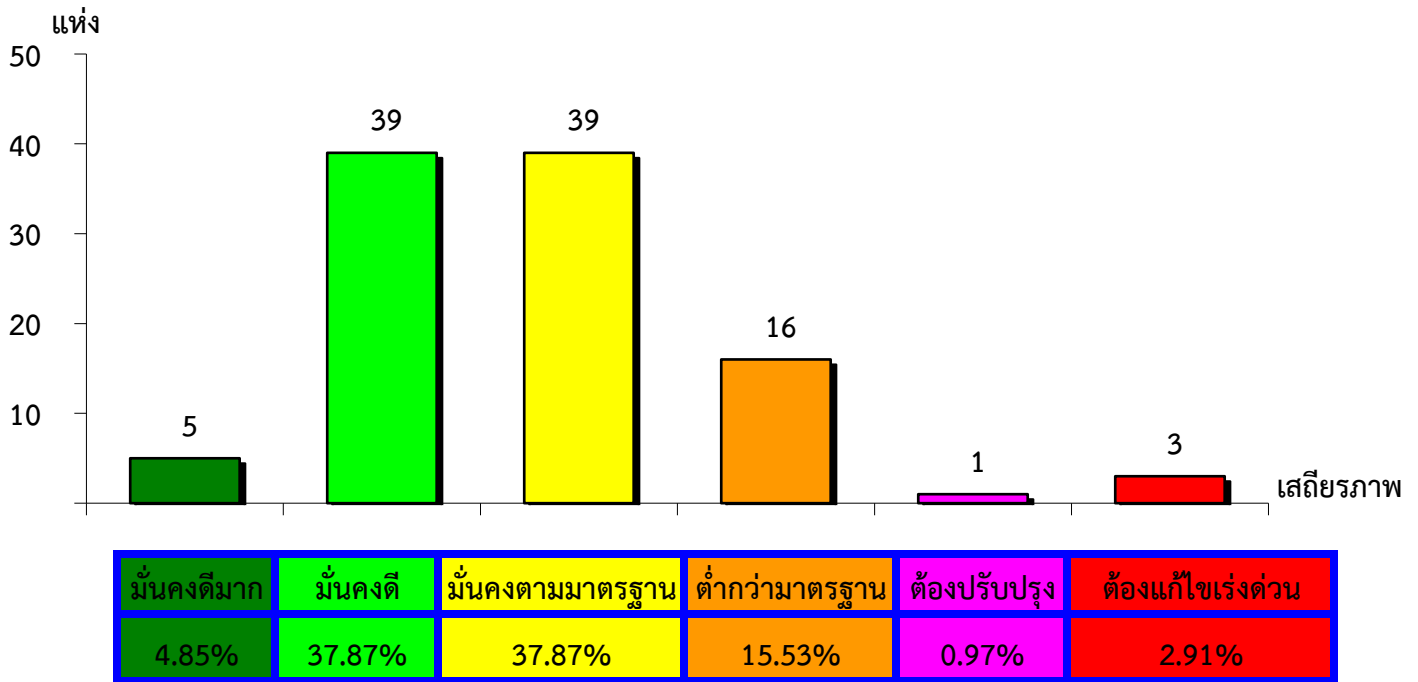
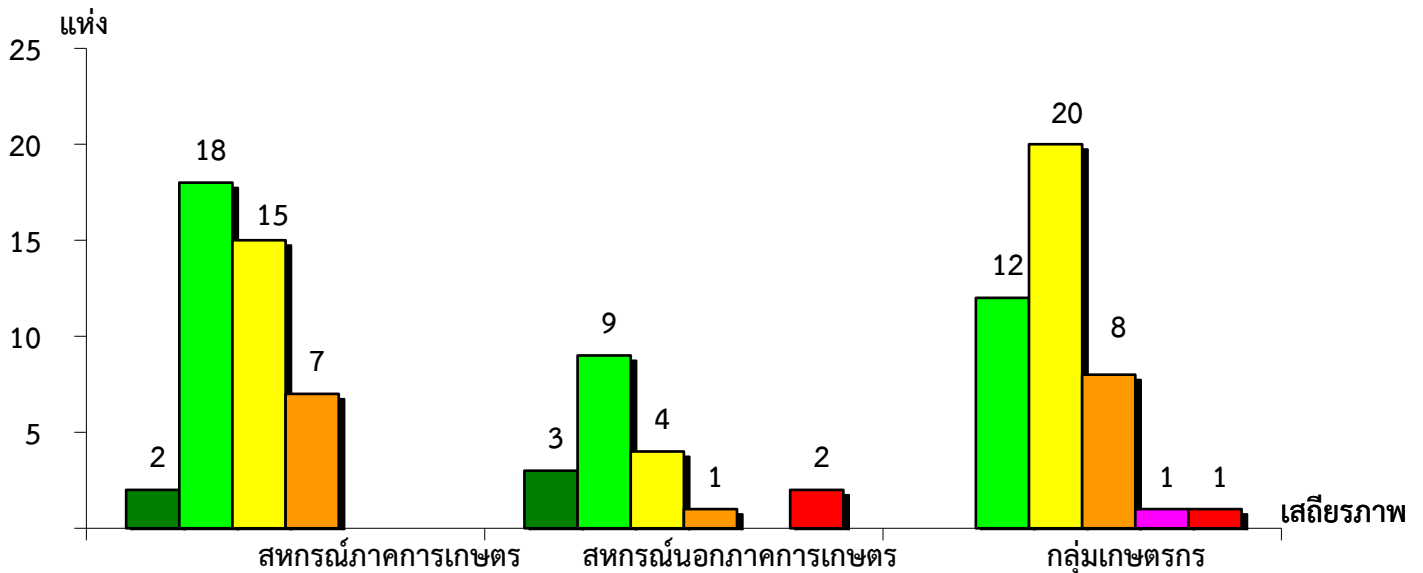


แผนภูมิแสดงจำนวนและร้อยละของ สหกรณ์และกลุ่มเกษตรกร จำแนกตามระดับเสถียรภาพ
จังหวัดลำพูน ประจำปี 2566



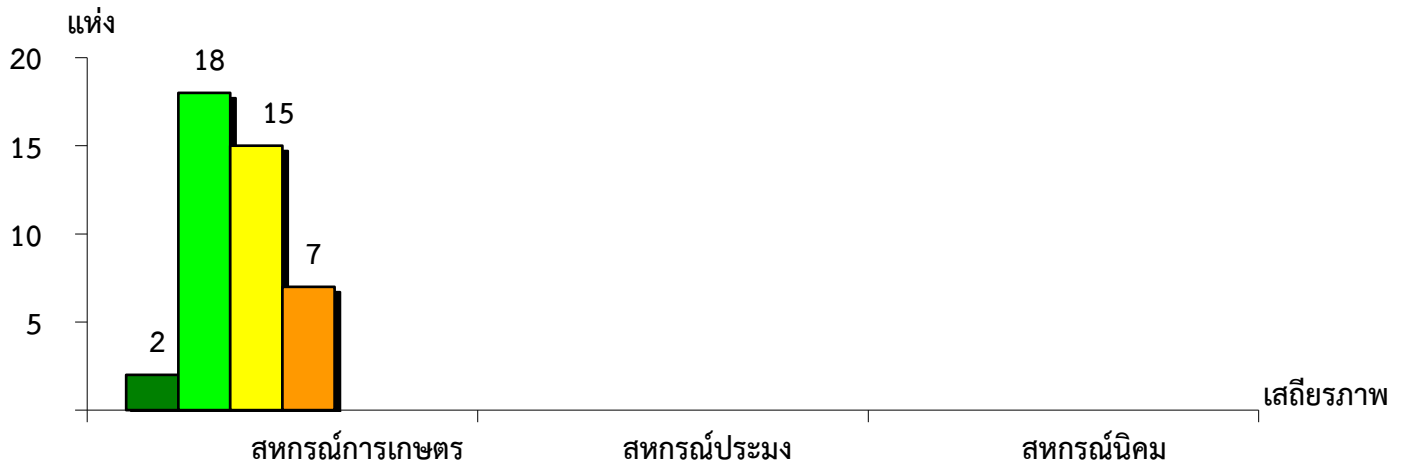
แผนภูมิแสดงจำนวนและร้อยละของ สหกรณ์ภาคการเกษตร สหกรณ์นอกภาคการเกษตร
และกลุ่มเกษตรกร จำแนกตามระดับเสถียรภาพ จังหวัดลำพูน ประจำปี 2566



มั่นคงดีมาก	4.76%	15.79%	-
มั่นคงดี	42.86%	47.37%	28.57%
มั่นคงตามมาตรฐาน	35.71%	21.05%	47.62%
ต่ำกว่ามาตรฐาน	16.67%	5.26%	19.05%
ต้องปรับปรุง	-	-	2.38%
ต้องแก้ไขเร่งด่วน	-	10.53%	2.38%

แผนภูมิแสดงจำนวนและร้อยละของ สหกรณ์ภาคการเกษตร จำแนกตามระดับเสถียรภาพ

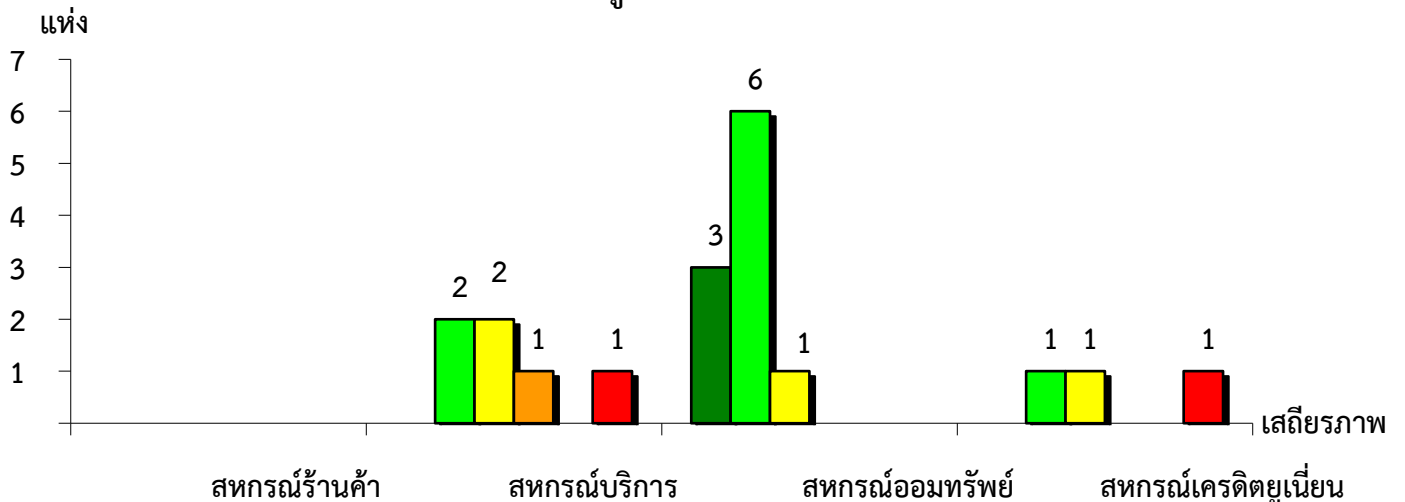
จังหวัดลำพูน ประจำปี 2566



ระดับเสถียรภาพ	สหกรณ์การเกษตร	สหกรณ์ประมง	สหกรณ์นิคม
มั่นคงดีมาก	4.76%	-	-
มั่นคงดี	42.86%	-	-
มั่นคงตามมาตรฐาน	35.71%	-	-
ต่ำกว่ามาตรฐาน	16.67%	-	-
ต้องปรับปรุง	-	-	-
ต้องแก้ไขเร่งด่วน	-	-	-

แผนภูมิแสดงจำนวนและร้อยละของ สหกรณ์นอกภาคการเกษตร จำแนกตามระดับเสถียรภาพ

จังหวัดลำพูน ประจำปี 2566



ระดับเสถียรภาพ	สหกรณ์ร้านค้า	สหกรณ์บริการ	สหกรณ์ออมทรัพย์	สหกรณ์เครดิตยูเนียน
มั่นคงดีมาก	-	-	30.00%	-
มั่นคงดี	-	33.33%	60.00%	33.34%
มั่นคงตามมาตรฐาน	-	33.33%	10.00%	33.33%
ต่ำกว่ามาตรฐาน	-	16.67%	-	-
ต้องปรับปรุง	-	-	-	-
ต้องแก้ไขเร่งด่วน	-	16.67%	-	33.33%