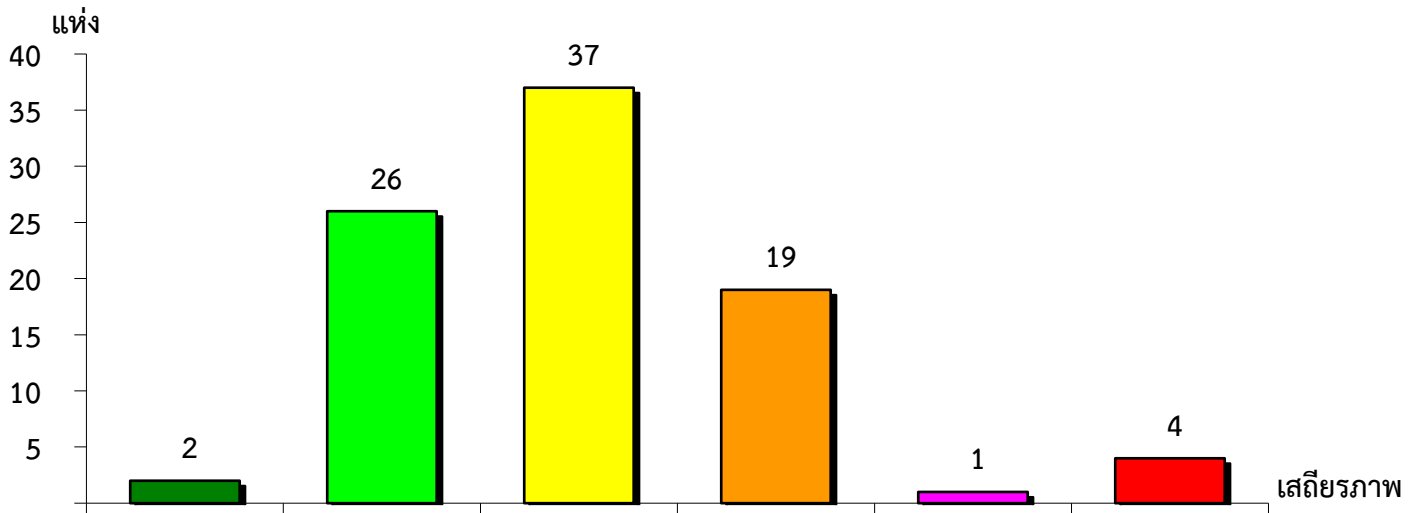


แผนภูมิแสดงจำนวนและร้อยละของ สหกรณ์และกลุ่มเกษตรกร จำแนกตามระดับเสถียรภาพ

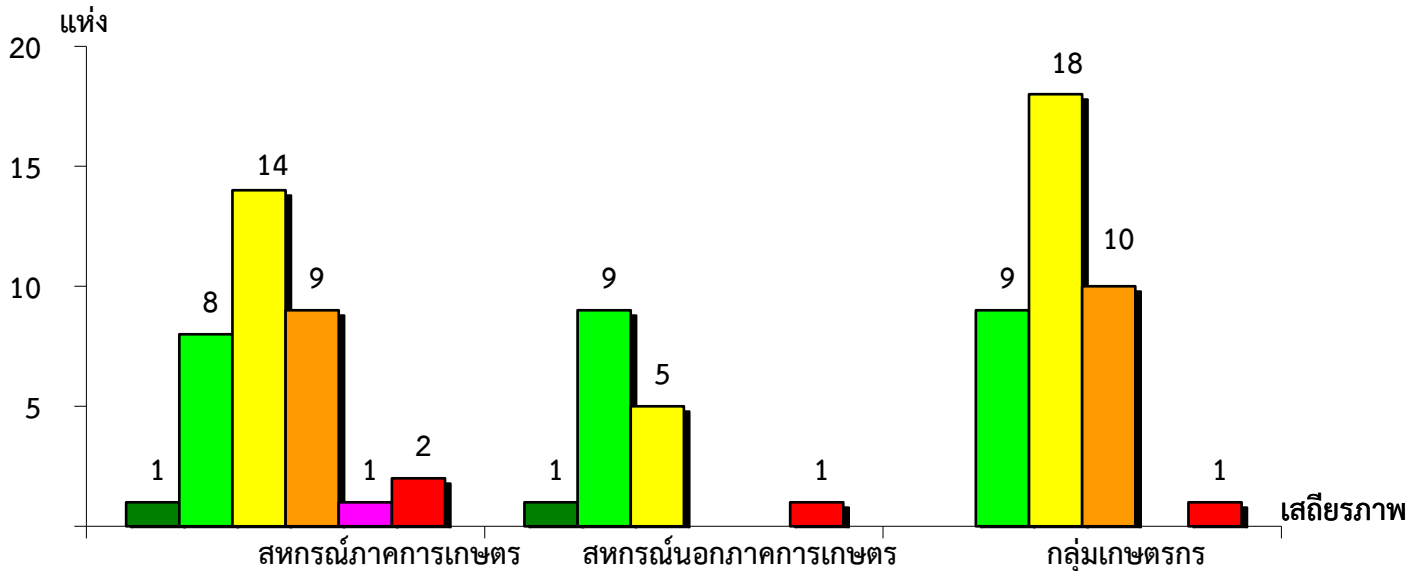
จังหวัดเลย ประจำปี 2566



|             |          |                  |                |              |                   |
|-------------|----------|------------------|----------------|--------------|-------------------|
| มั่นคงดีมาก | มั่นคงดี | มั่นคงตามมาตรฐาน | ต่ำกว่ามาตรฐาน | ต้องปรับปรุง | ต้องแก้ไขเร่งด่วน |
| 2.25%       | 29.21%   | 41.57%           | 21.35%         | 1.12%        | 4.50%             |

แผนภูมิแสดงจำนวนและร้อยละของ สหกรณ์ภาคการเกษตร สหกรณ์นอกภาคการเกษตร

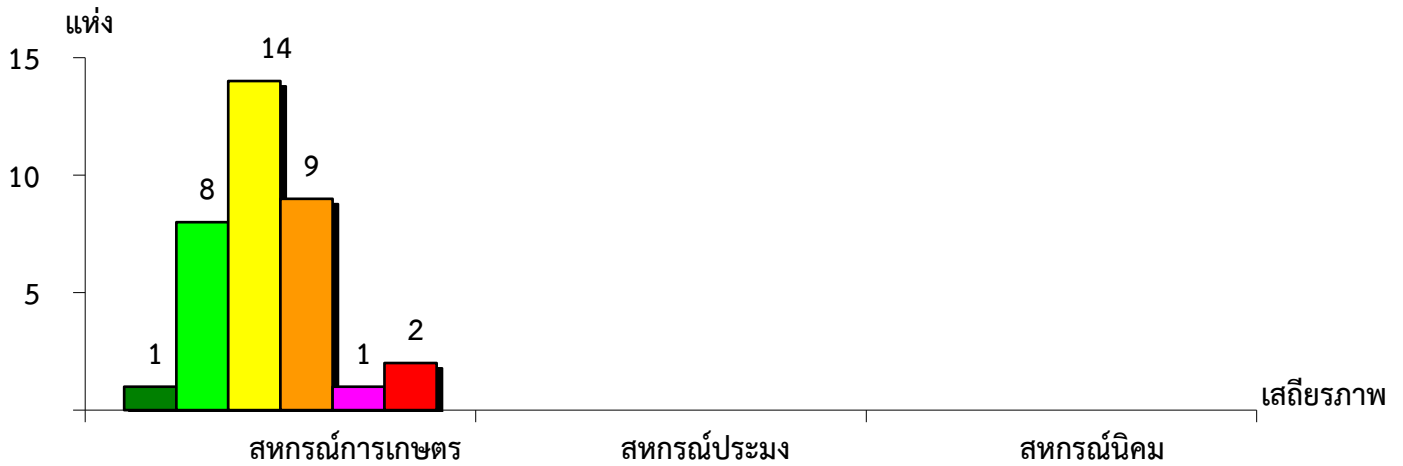
และกลุ่มเกษตรกร จำแนกตามระดับเสถียรภาพ จังหวัดเลย ประจำปี 2566



|                   |        |        |        |
|-------------------|--------|--------|--------|
| มั่นคงดีมาก       | 2.86%  | 6.25%  | -      |
| มั่นคงดี          | 22.86% | 56.25% | 23.68% |
| มั่นคงตามมาตรฐาน  | 40.00% | 31.25% | 47.37% |
| ต่ำกว่ามาตรฐาน    | 25.71% | -      | 26.32% |
| ต้องปรับปรุง      | 2.86%  | -      | -      |
| ต้องแก้ไขเร่งด่วน | 5.71%  | 6.25%  | 2.63%  |

แผนภูมิแสดงจำนวนและร้อยละของ สหกรณ์ภาคการเกษตร จำแนกตามระดับเสถียรภาพ

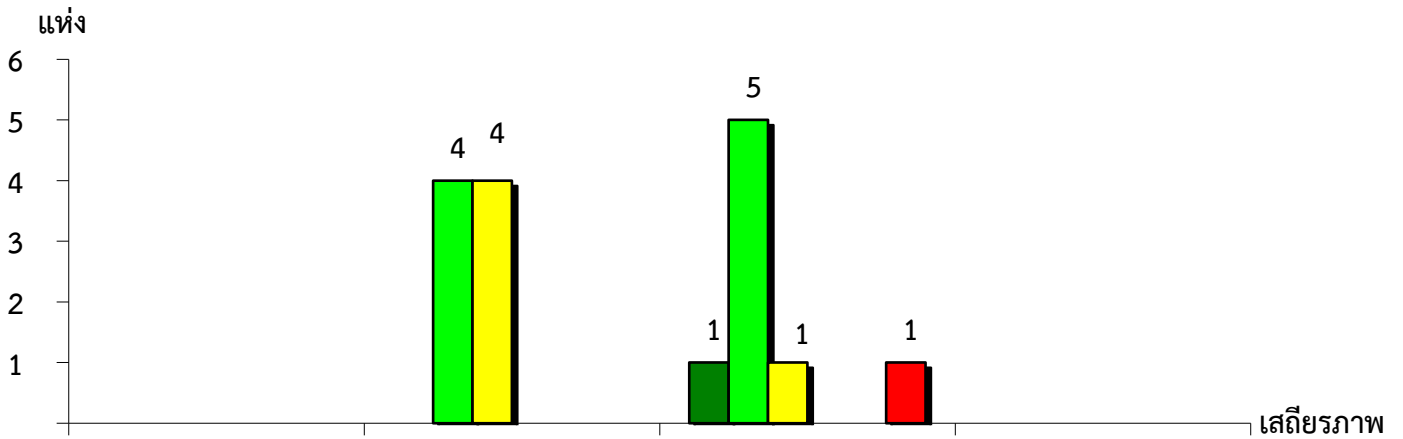
จังหวัดเลย ประจำปี 2566



| เสถียรภาพ         | สหกรณ์การเกษตร | สหกรณ์ประมง | สหกรณ์นิคม |
|-------------------|----------------|-------------|------------|
| ดีมาก             | 2.86%          | -           | -          |
| ดี                | 22.86%         | -           | -          |
| มั่นคงตามมาตรฐาน  | 40.00%         | -           | -          |
| ต่ำกว่ามาตรฐาน    | 25.71%         | -           | -          |
| ต้องปรับปรุง      | 2.86%          | -           | -          |
| ต้องแก้ไขเร่งด่วน | 5.71%          | -           | -          |

แผนภูมิแสดงจำนวนและร้อยละของ สหกรณ์นอกภาคการเกษตร จำแนกตามระดับเสถียรภาพ

จังหวัดเลย ประจำปี 2566



| เสถียรภาพ         | สหกรณ์ร้านค้า | สหกรณ์บริการ | สหกรณ์ออมทรัพย์ | สหกรณ์เครดิตยูเนียน |
|-------------------|---------------|--------------|-----------------|---------------------|
| ดีมาก             | -             | -            | 12.50%          | -                   |
| ดี                | -             | 50.00%       | 62.50%          | -                   |
| มั่นคงตามมาตรฐาน  | -             | 50.00%       | 12.50%          | -                   |
| ต่ำกว่ามาตรฐาน    | -             | -            | -               | -                   |
| ต้องปรับปรุง      | -             | -            | -               | -                   |
| ต้องแก้ไขเร่งด่วน | -             | -            | 12.50%          | -                   |