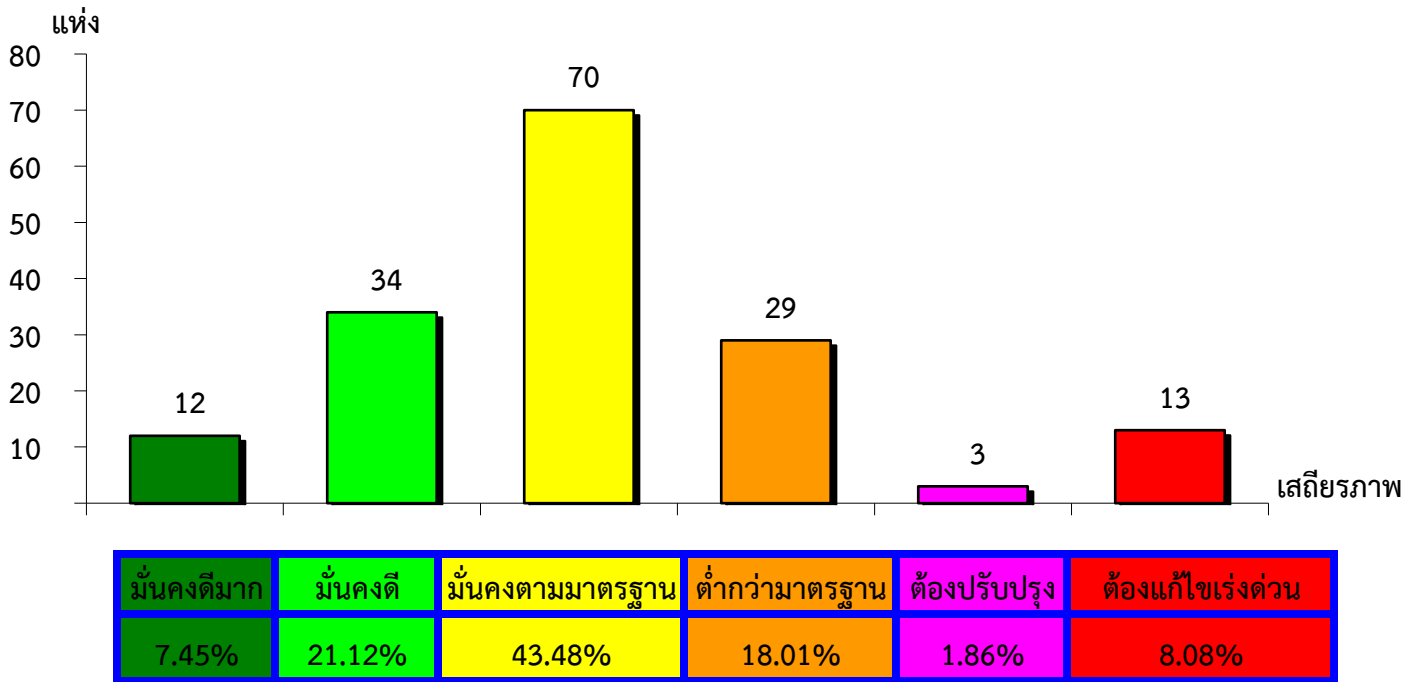
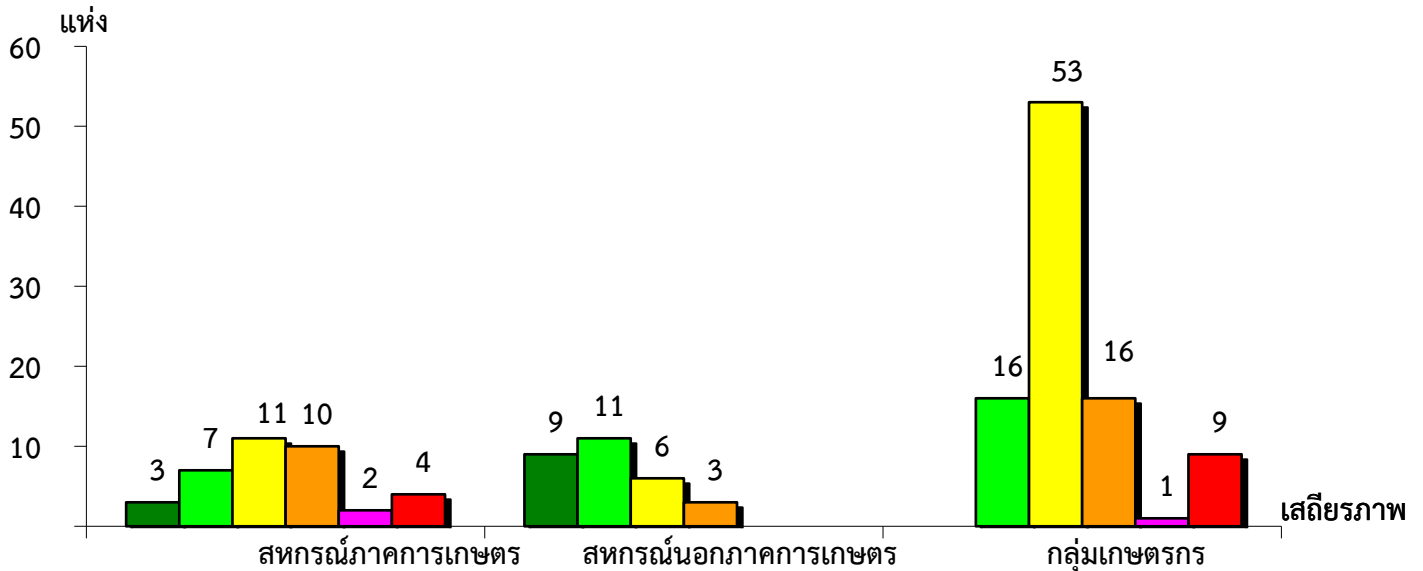


แผนภูมิแสดงจำนวนและร้อยละของ สหกรณ์และกลุ่มเกษตรกร จำแนกตามระดับเสถียรภาพ  
จังหวัดลพบุรี ประจำปี 2566



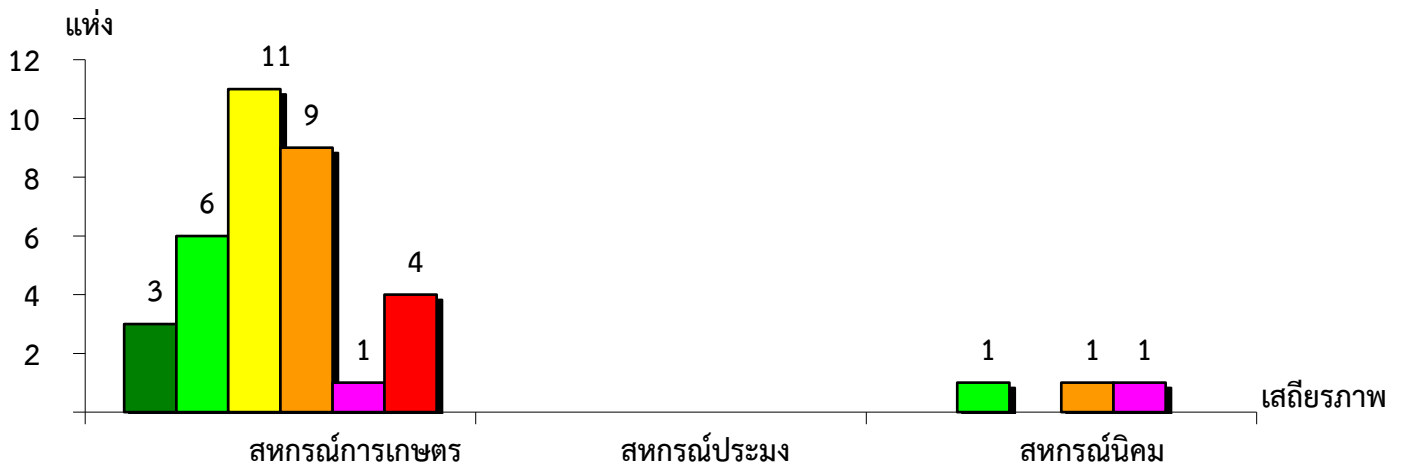
แผนภูมิแสดงจำนวนและร้อยละของ สหกรณ์ภาคการเกษตร สหกรณ์นอกภาคการเกษตร  
และกลุ่มเกษตรกร จำแนกตามระดับเสถียรภาพ จังหวัดลพบุรี ประจำปี 2566



ระดับเสถียรภาพ	สหกรณ์ภาคการเกษตร	สหกรณ์นอกภาคการเกษตร	กลุ่มเกษตรกร
มั่นคงดีมาก	8.11%	31.04%	-
มั่นคงดี	18.92%	37.93%	16.84%
มั่นคงตามมาตรฐาน	29.73%	20.69%	55.79%
ต่ำกว่ามาตรฐาน	27.03%	10.34%	16.84%
ต้องปรับปรุง	5.40%	-	1.05%
ต้องแก้ไขเร่งด่วน	10.81%	-	9.48%

แผนภูมิแสดงจำนวนและร้อยละของ สหกรณ์ภาคการเกษตร จำแนกตามระดับเสถียรภาพ

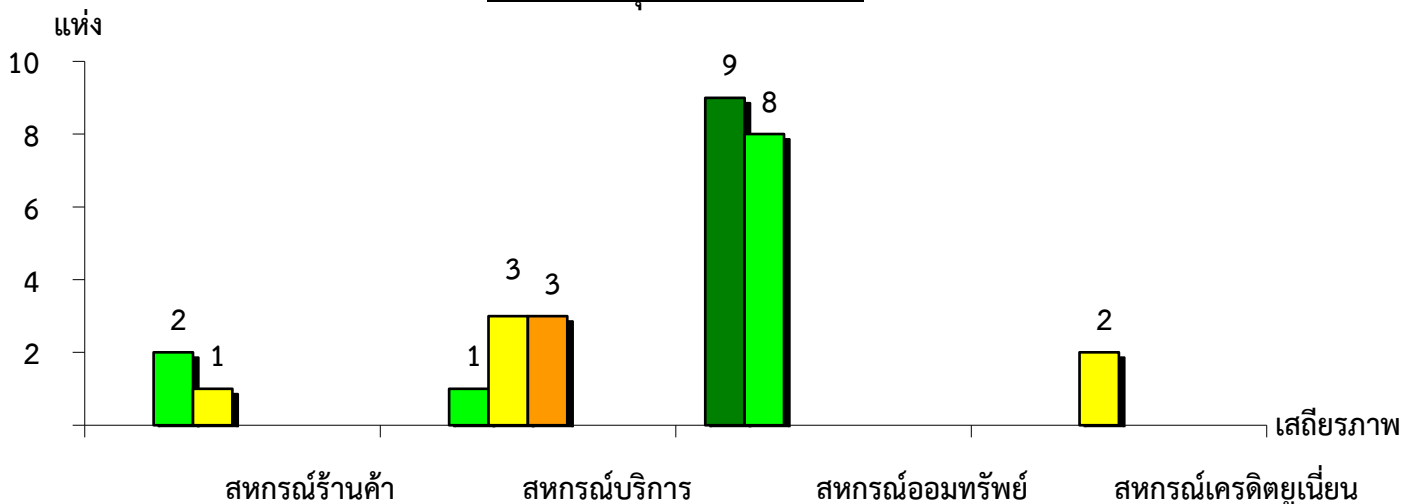
จังหวัดลพบุรี ประจำปี 2566



ระดับเสถียรภาพ	สหกรณ์การเกษตร	สหกรณ์ประมง	สหกรณ์นิคม
ดีมาก	8.82%	-	-
ดี	17.65%	-	33.34%
ตามมาตรฐาน	32.35%	-	-
ต่ำกว่ามาตรฐาน	26.47%	-	33.33%
ต้องปรับปรุง	2.94%	-	33.33%
ต้องแก้ไขเร่งด่วน	11.77%	-	-

แผนภูมิแสดงจำนวนและร้อยละของ สหกรณ์นอกภาคการเกษตร จำแนกตามระดับเสถียรภาพ

จังหวัดลพบุรี ประจำปี 2566



ระดับเสถียรภาพ	สหกรณ์ร้านค้า	สหกรณ์บริการ	สหกรณ์ออมทรัพย์	สหกรณ์เครดิตยูเนียน
ดีมาก	-	-	52.94%	-
ดี	66.67%	14.28%	47.06%	-
ตามมาตรฐาน	33.33%	42.86%	-	100.00%
ต่ำกว่ามาตรฐาน	-	42.86%	-	-
ต้องปรับปรุง	-	-	-	-
ต้องแก้ไขเร่งด่วน	-	-	-	-