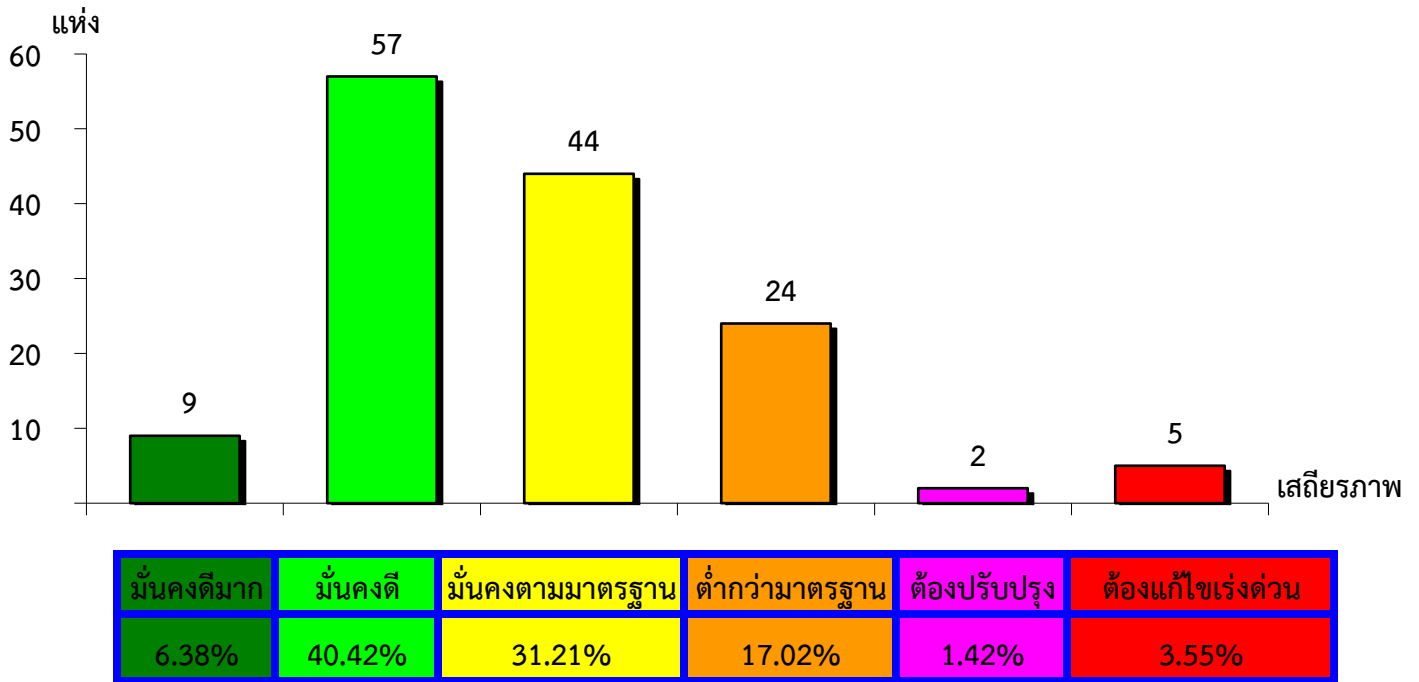
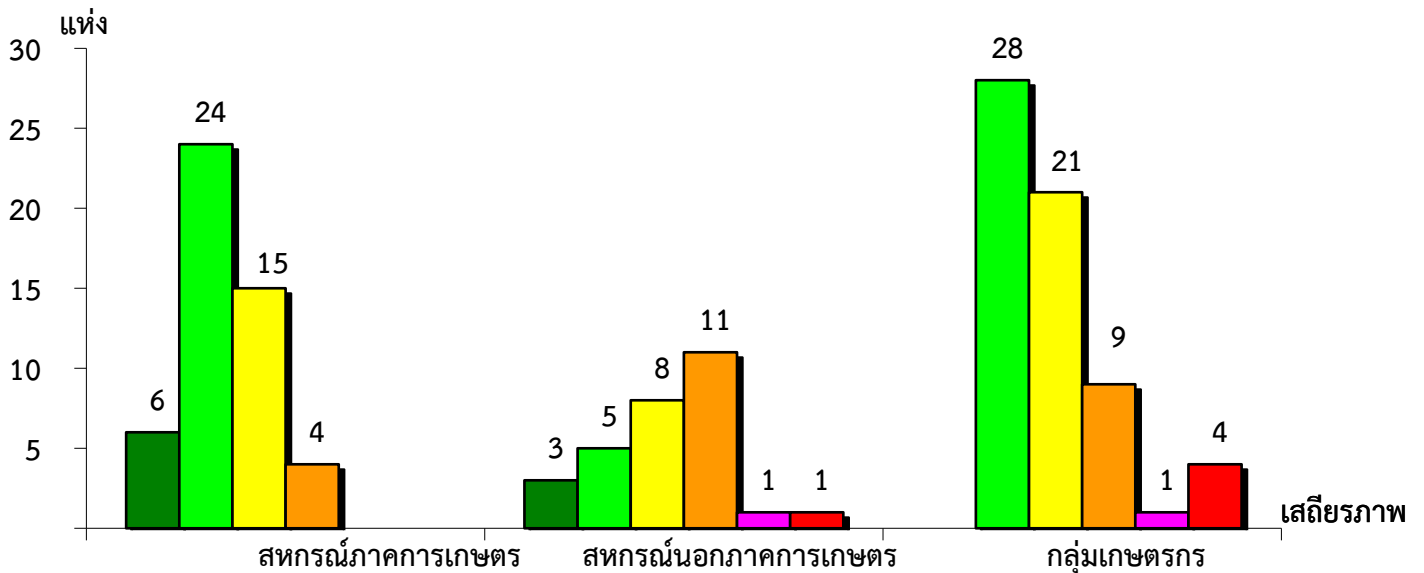


แผนภูมิแสดงจำนวนและร้อยละของ สหกรณ์และกลุ่มเกษตรกร จำแนกตามระดับเสถียรภาพ
จังหวัดมหาสารคาม ประจำปี 2566



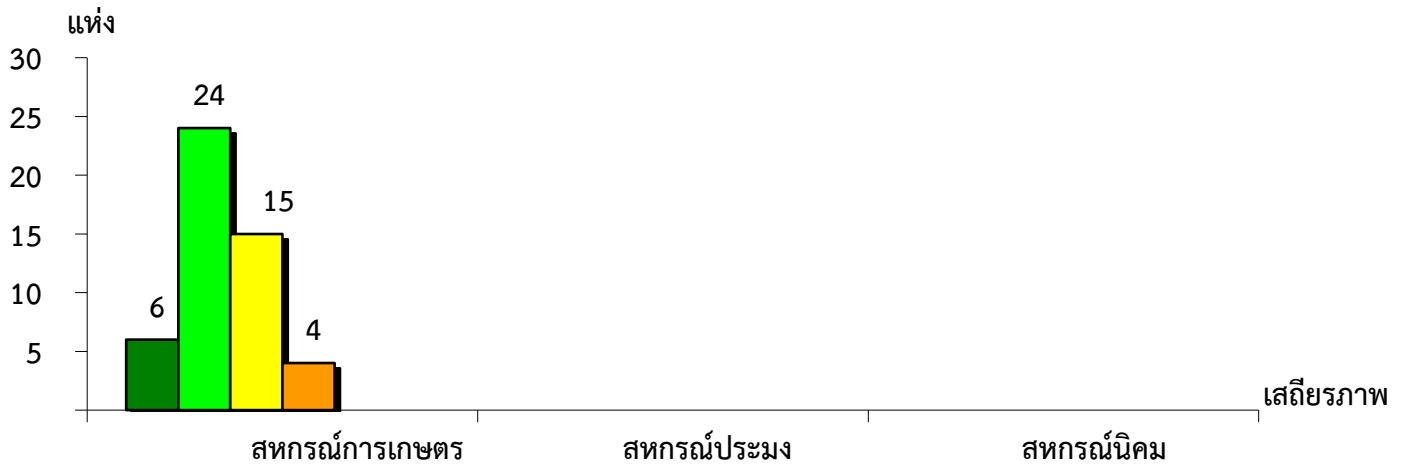
แผนภูมิแสดงจำนวนและร้อยละของ สหกรณ์ภาคการเกษตร สหกรณ์นอกภาคการเกษตร
และกลุ่มเกษตรกร จำแนกตามระดับเสถียรภาพ จังหวัดมหาสารคาม ประจำปี 2566



มั่นคงดีมาก	12.25%	10.34%	-
มั่นคงดี	48.98%	17.24%	44.44%
มั่นคงตามมาตรฐาน	30.61%	27.59%	33.33%
ต่ำกว่ามาตรฐาน	8.16%	37.93%	14.29%
ต้องปรับปรุง	-	3.45%	1.59%
ต้องแก้ไขเร่งด่วน	-	3.45%	6.35%

แผนภูมิแสดงจำนวนและร้อยละของ สหกรณ์ภาคการเกษตร จำแนกตามระดับเสถียรภาพ

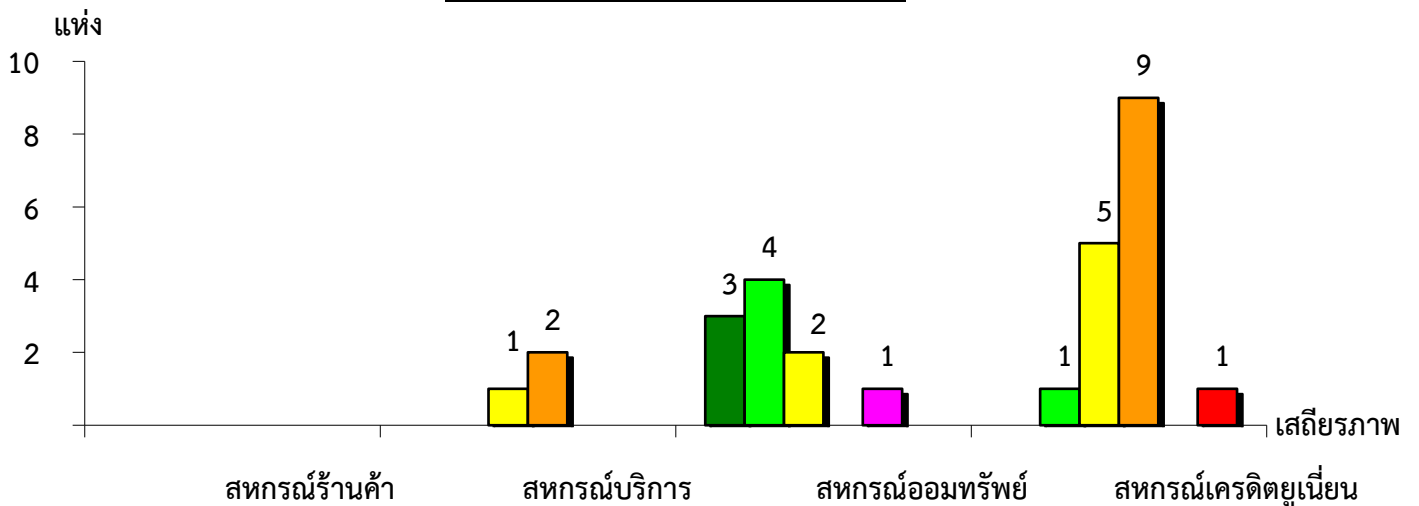
จังหวัดมหาสารคาม ประจำปี 2566



เสถียรภาพ	สหกรณ์การเกษตร	สหกรณ์ประมง	สหกรณ์นิคม
มั่นคงดีมาก	12.25%	-	-
มั่นคงดี	48.98%	-	-
มั่นคงตามมาตรฐาน	30.61%	-	-
ต่ำกว่ามาตรฐาน	8.16%	-	-
ต้องปรับปรุง	-	-	-
ต้องแก้ไขเร่งด่วน	-	-	-

แผนภูมิแสดงจำนวนและร้อยละของ สหกรณ์นอกภาคการเกษตร จำแนกตามระดับเสถียรภาพ

จังหวัดมหาสารคาม ประจำปี 2566



เสถียรภาพ	สหกรณ์ร้านค้า	สหกรณ์บริการ	สหกรณ์ออมทรัพย์	สหกรณ์เครดิตยูเนียน
มั่นคงดีมาก	-	-	30.00%	-
มั่นคงดี	-	-	40.00%	6.25%
มั่นคงตามมาตรฐาน	-	33.33%	20.00%	31.25%
ต่ำกว่ามาตรฐาน	-	66.67%	-	56.25%
ต้องปรับปรุง	-	-	10.00%	-
ต้องแก้ไขเร่งด่วน	-	-	-	6.25%