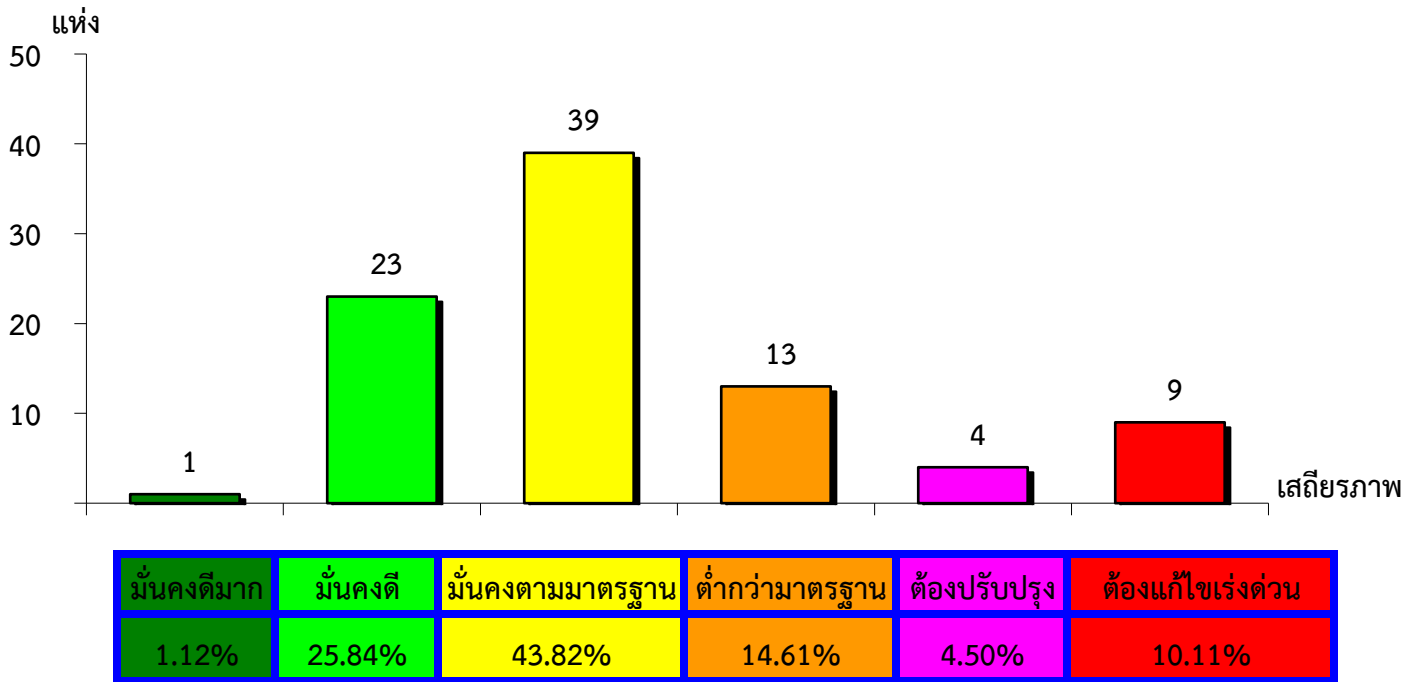
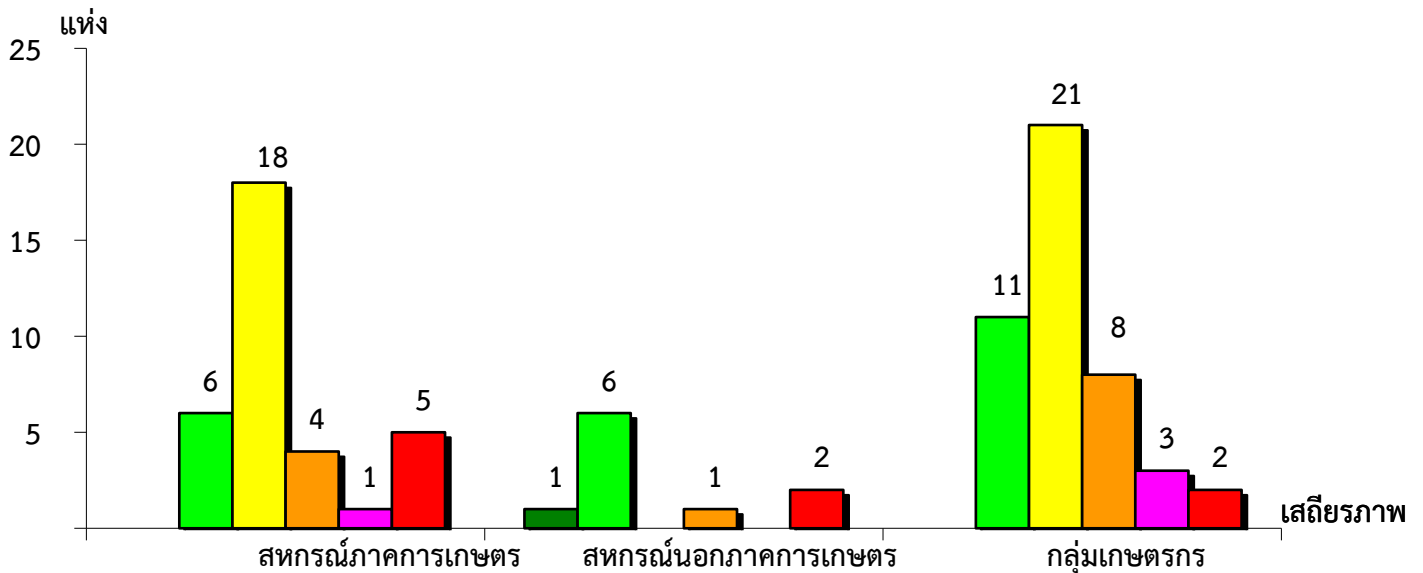


แผนภูมิแสดงจำนวนและร้อยละของ สหกรณ์และกลุ่มเกษตรกร จำแนกตามระดับเสถียรภาพ  
จังหวัดมุกดาหาร ประจำปี 2566



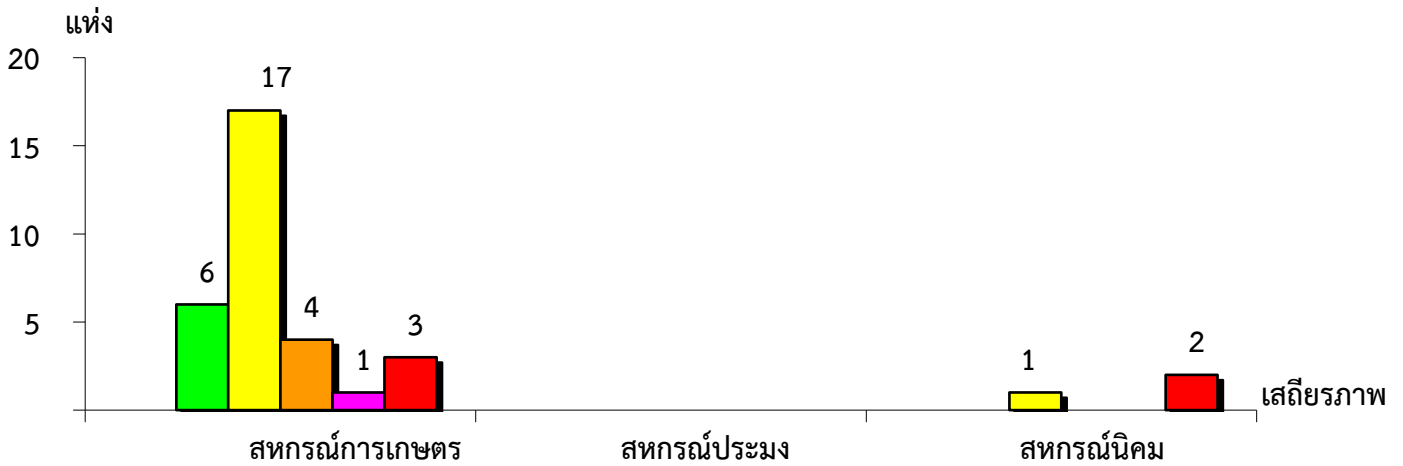
แผนภูมิแสดงจำนวนและร้อยละของ สหกรณ์ภาคการเกษตร สหกรณ์นอกภาคการเกษตร  
และกลุ่มเกษตรกร จำแนกตามระดับเสถียรภาพ จังหวัดมุกดาหาร ประจำปี 2566



ระดับเสถียรภาพ	สหกรณ์ภาคการเกษตร	สหกรณ์นอกภาคการเกษตร	กลุ่มเกษตรกร
มั่นคงดีมาก	-	10.00%	-
มั่นคงดี	17.65%	60.00%	24.44%
มั่นคงตามมาตรฐาน	52.94%	-	46.67%
ต่ำกว่ามาตรฐาน	11.76%	10.00%	17.78%
ต้องปรับปรุง	2.94%	-	6.67%
ต้องแก้ไขเร่งด่วน	14.71%	20.00%	4.44%

แผนภูมิแสดงจำนวนและร้อยละของ สหกรณ์ภาคการเกษตร จำแนกตามระดับเสถียรภาพ

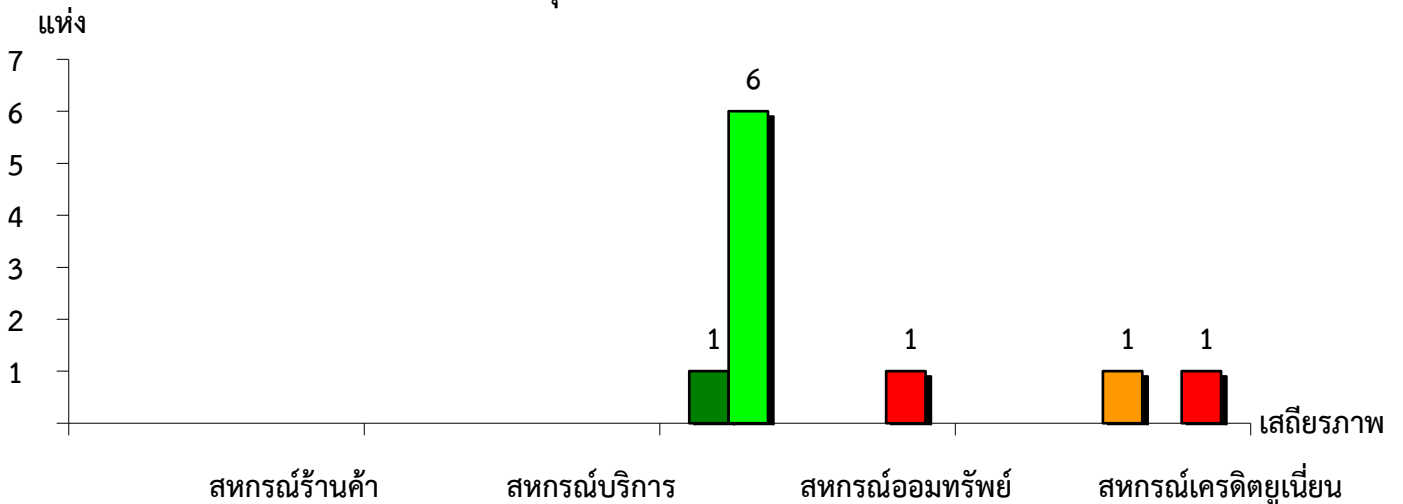
จังหวัดมุกดาหาร ประจำปี 2566



ระดับเสถียรภาพ	สหกรณ์การเกษตร	สหกรณ์ประมง	สหกรณ์นิคม
มั่นคงดีมาก	-	-	-
มั่นคงดี	19.35%	-	-
มั่นคงตามมาตรฐาน	54.84%	-	33.33%
ต่ำกว่ามาตรฐาน	12.90%	-	-
ต้องปรับปรุง	3.23%	-	-
ต้องแก้ไขเร่งด่วน	9.68%	-	66.67%

แผนภูมิแสดงจำนวนและร้อยละของ สหกรณ์นอกภาคการเกษตร จำแนกตามระดับเสถียรภาพ

จังหวัดมุกดาหาร ประจำปี 2566



ระดับเสถียรภาพ	สหกรณ์ร้านค้า	สหกรณ์บริการ	สหกรณ์ออมทรัพย์	สหกรณ์เครดิตยูเนียน
มั่นคงดีมาก	-	-	12.50%	-
มั่นคงดี	-	-	75.00%	-
มั่นคงตามมาตรฐาน	-	-	-	-
ต่ำกว่ามาตรฐาน	-	-	-	50.00%
ต้องปรับปรุง	-	-	-	-
ต้องแก้ไขเร่งด่วน	-	-	12.50%	50.00%