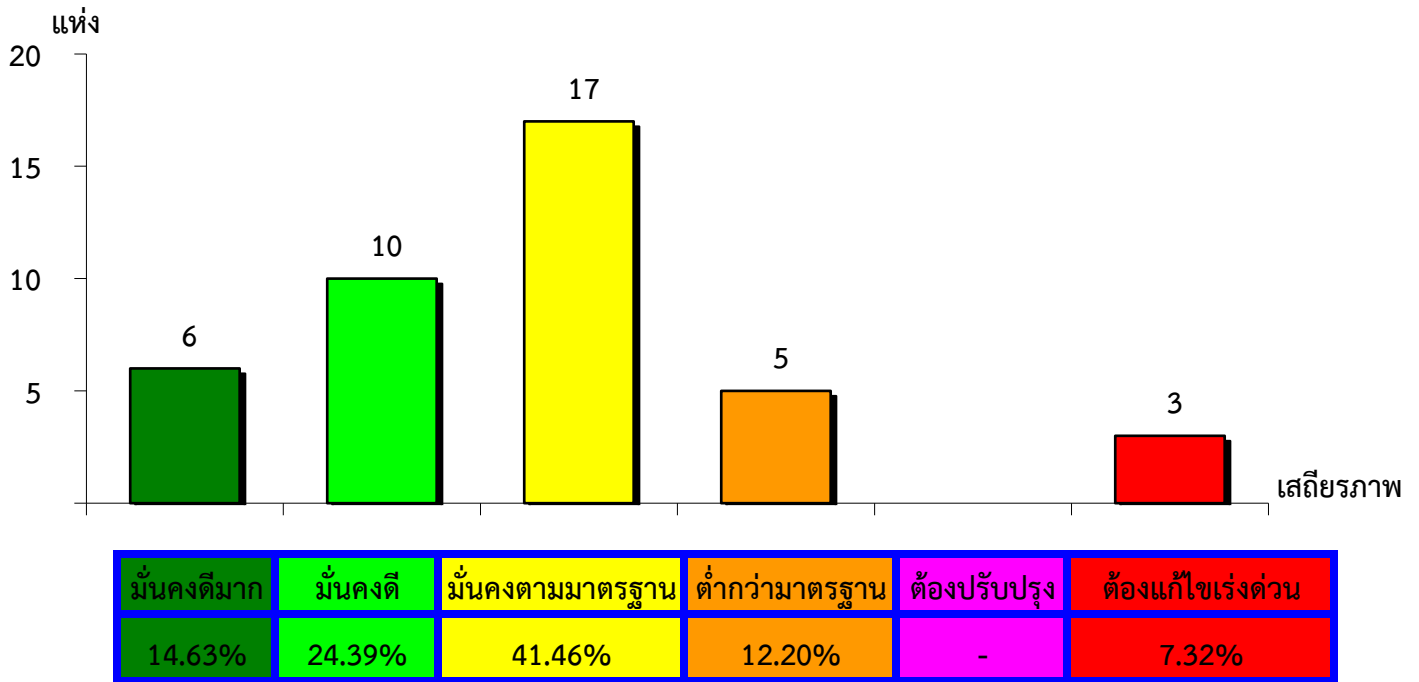
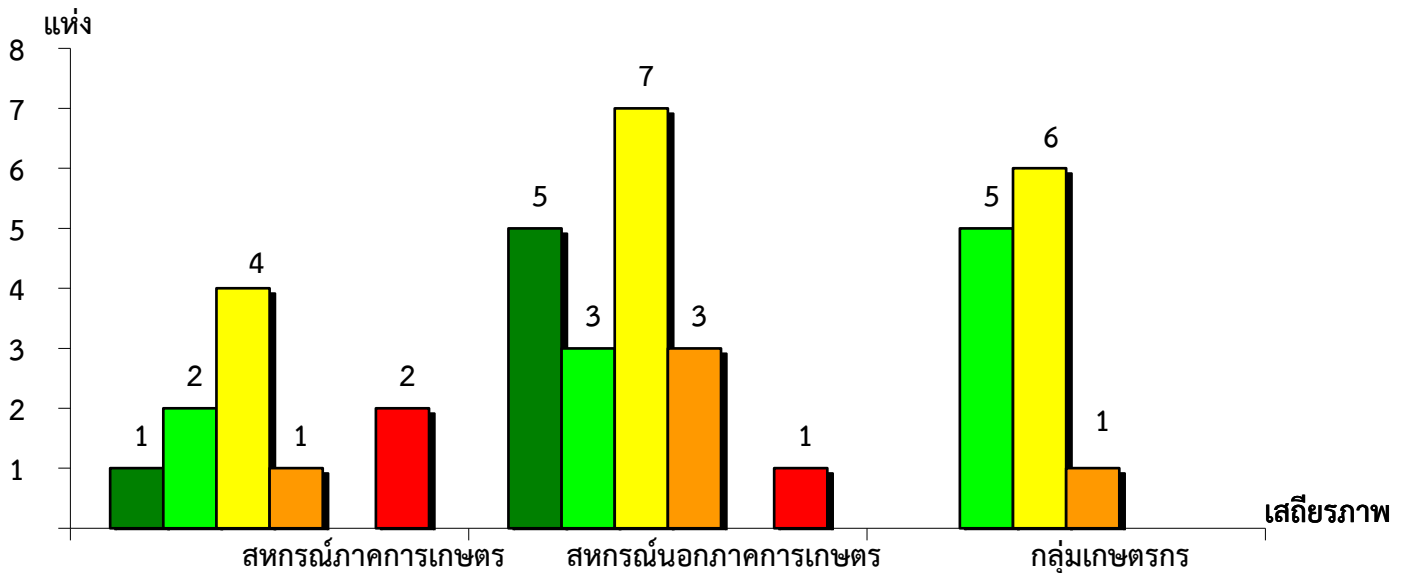


แผนภูมิแสดงจำนวนและร้อยละของ สหกรณ์และกลุ่มเกษตรกร จำแนกตามระดับเสถียรภาพ
จังหวัดนครนายก ประจำปี 2566



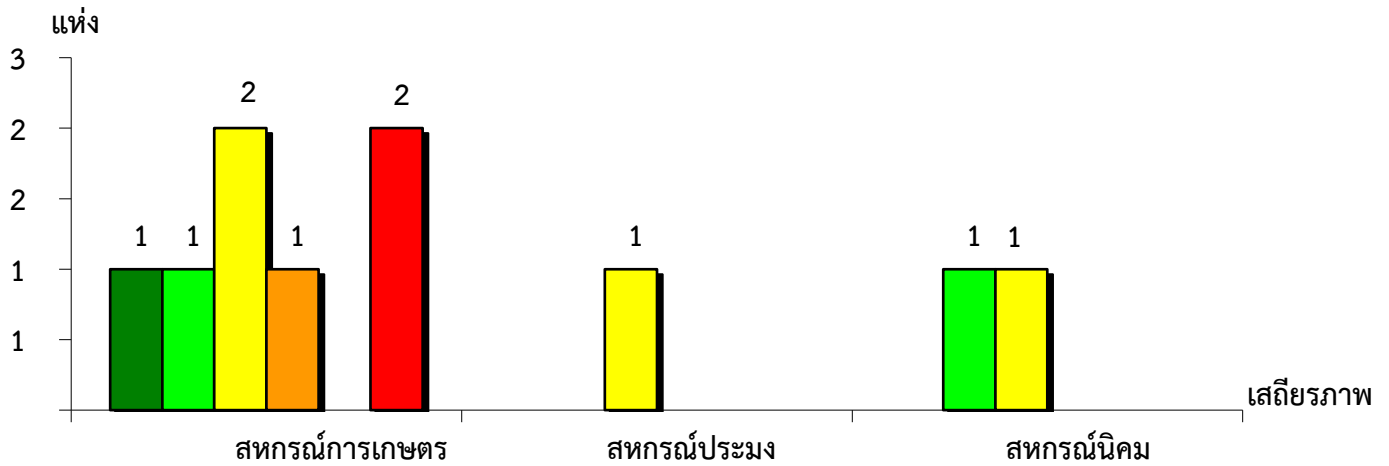
แผนภูมิแสดงจำนวนและร้อยละของ สหกรณ์ภาคการเกษตร สหกรณ์นอกภาคการเกษตร
และกลุ่มเกษตรกร จำแนกตามระดับเสถียรภาพ จังหวัดนครนายก ประจำปี 2566



เสถียรภาพ	สหกรณ์ภาคการเกษตร	สหกรณ์นอกภาคการเกษตร	กลุ่มเกษตรกร
มั่นคงดีมาก	10.00%	26.32%	-
มั่นคงดี	20.00%	15.79%	41.67%
มั่นคงตามมาตรฐาน	40.00%	36.84%	50.00%
ต่ำกว่ามาตรฐาน	10.00%	15.79%	8.33%
ต้องปรับปรุง	-	-	-
ต้องแก้ไขเร่งด่วน	20.00%	5.26%	-

แผนภูมิแสดงจำนวนและร้อยละของ สหกรณ์ภาคการเกษตร จำแนกตามระดับเสถียรภาพ

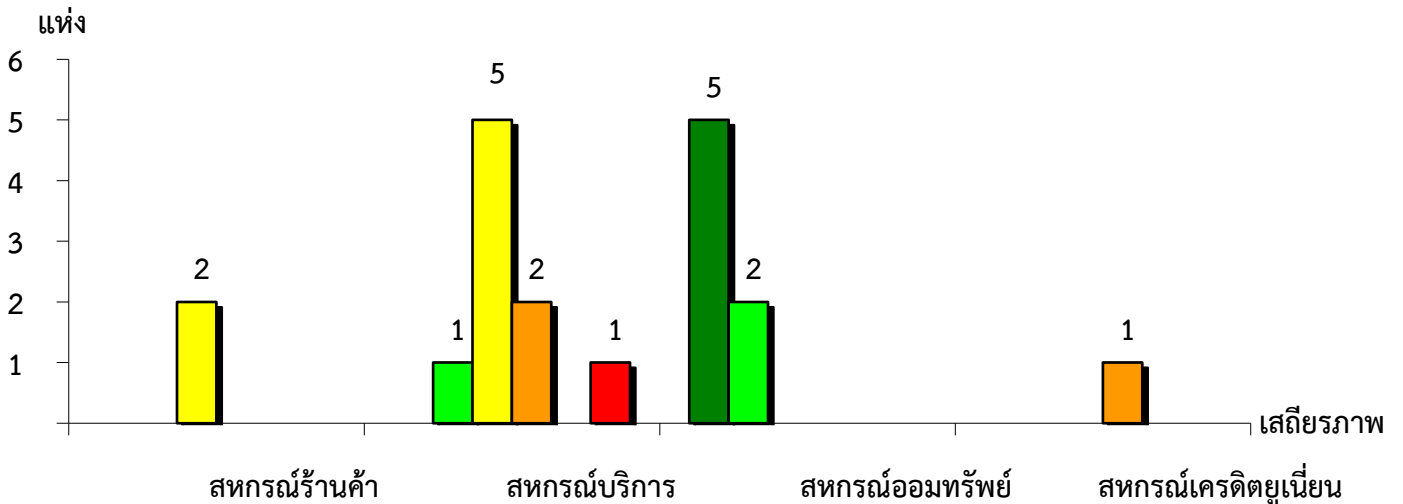
จังหวัดนครนายก ประจำปี 2566



ระดับเสถียรภาพ	สหกรณ์การเกษตร	สหกรณ์ประมง	สหกรณ์นิคม
มั่นคงดีมาก	14.28%	-	-
มั่นคงดี	14.28%	-	50.00%
มั่นคงตามมาตรฐาน	28.58%	100.00%	50.00%
ต่ำกว่ามาตรฐาน	14.28%	-	-
ต้องปรับปรุง	-	-	-
ต้องแก้ไขเร่งด่วน	28.58%	-	-

แผนภูมิแสดงจำนวนและร้อยละของ สหกรณ์นอกภาคการเกษตร จำแนกตามระดับเสถียรภาพ

จังหวัดนครนายก ประจำปี 2566



ระดับเสถียรภาพ	สหกรณ์ร้านค้า	สหกรณ์บริการ	สหกรณ์ออมทรัพย์	สหกรณ์เครดิตยูเนียน
มั่นคงดีมาก	-	-	71.43%	-
มั่นคงดี	-	11.11%	28.57%	-
มั่นคงตามมาตรฐาน	100.00%	55.56%	-	-
ต่ำกว่ามาตรฐาน	-	22.22%	-	100.00%
ต้องปรับปรุง	-	-	-	-
ต้องแก้ไขเร่งด่วน	-	11.11%	-	-