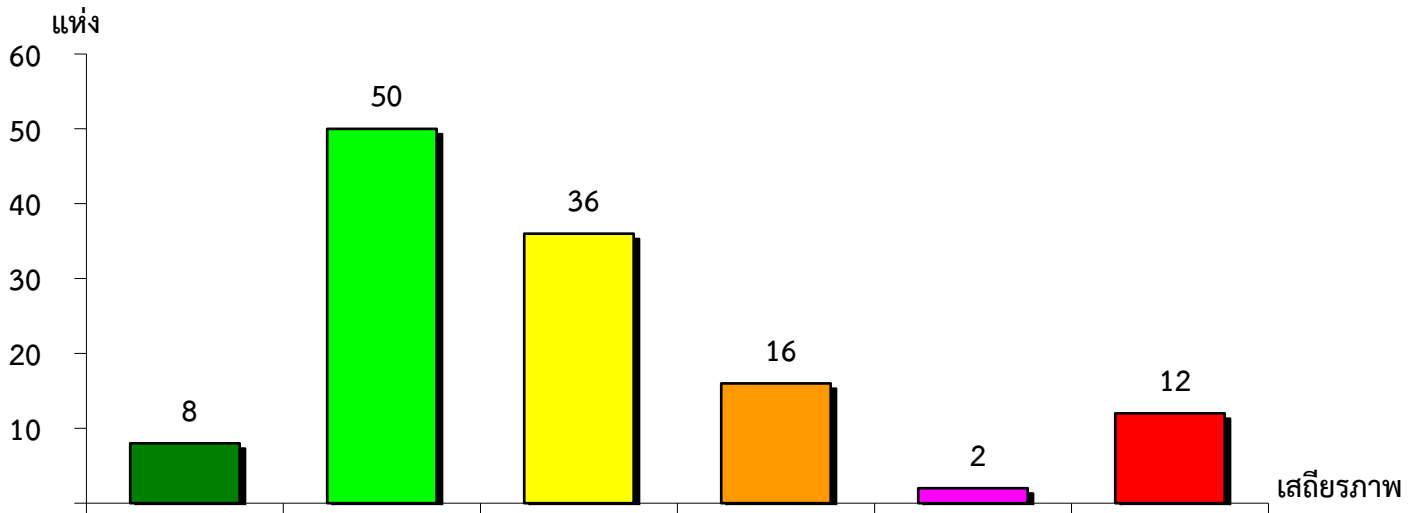


แผนภูมิแสดงจำนวนและร้อยละของ สหกรณ์และกลุ่มเกษตรกร จำแนกตามระดับเสถียรภาพ

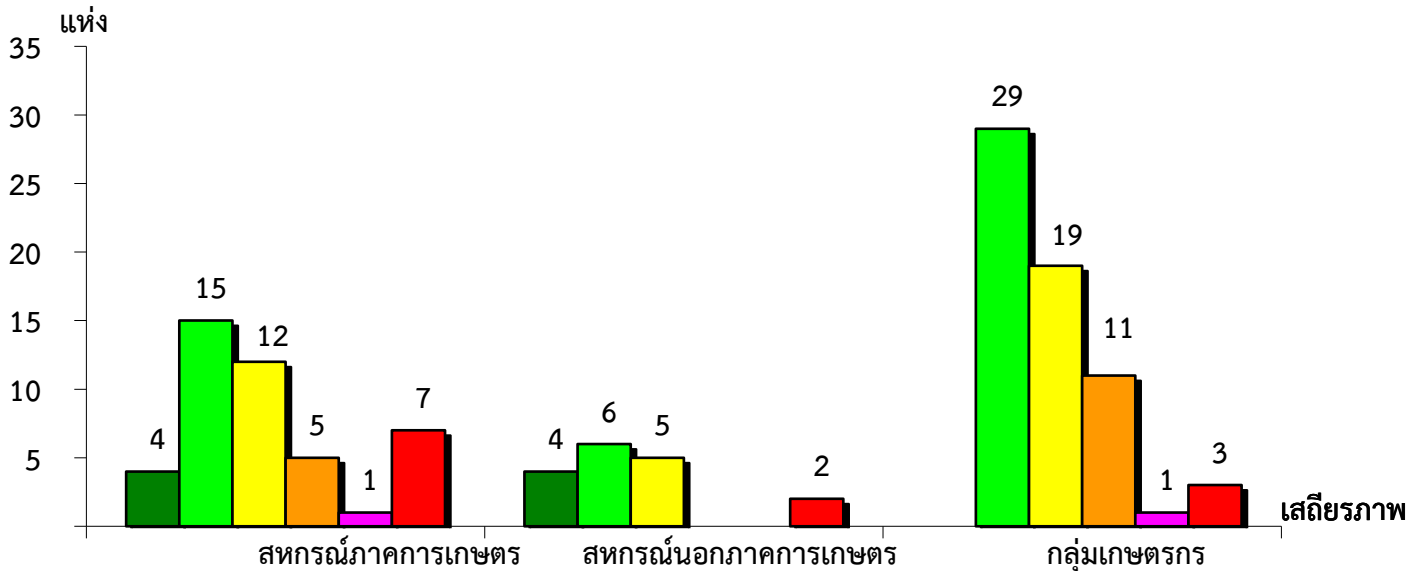
จังหวัดนครพนม ประจำปี 2566



มั่นคงดีมาก	มั่นคงดี	มั่นคงตามมาตรฐาน	ต่ำกว่ามาตรฐาน	ต้องปรับปรุง	ต้องแก้ไขเร่งด่วน
6.45%	40.32%	29.03%	12.91%	1.61%	9.68%

แผนภูมิแสดงจำนวนและร้อยละของ สหกรณ์ภาคการเกษตร สหกรณ์นอกภาคการเกษตร

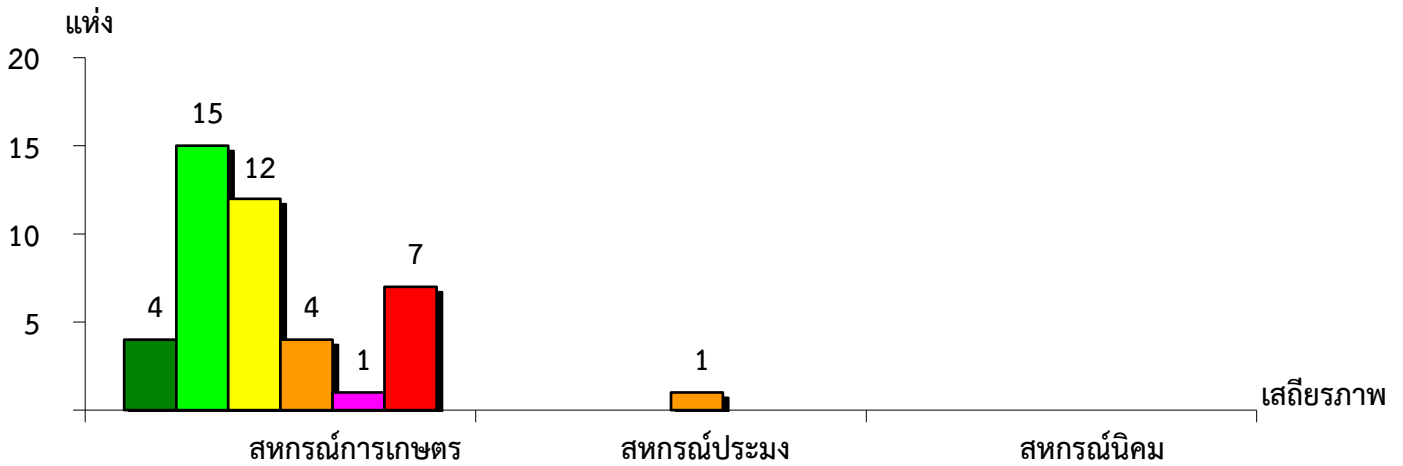
และกลุ่มเกษตรกร จำแนกตามระดับเสถียรภาพ จังหวัดนครพนม ประจำปี 2566



มั่นคงดีมาก	9.09%	23.53%	-
มั่นคงดี	34.09%	35.29%	46.03%
มั่นคงตามมาตรฐาน	27.27%	29.41%	30.16%
ต่ำกว่ามาตรฐาน	11.37%	-	17.46%
ต้องปรับปรุง	2.27%	-	1.59%
ต้องแก้ไขเร่งด่วน	15.91%	11.77%	4.76%

แผนภูมิแสดงจำนวนและร้อยละของ สหกรณ์ภาคการเกษตร จำแนกตามระดับเสถียรภาพ

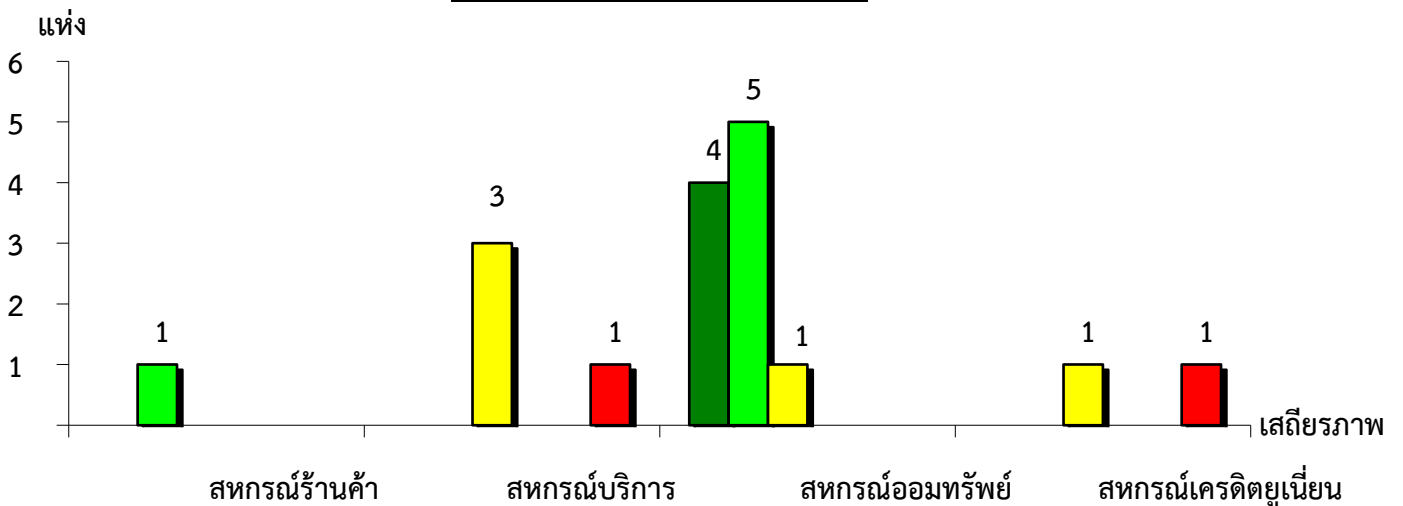
จังหวัดนครพนม ประจำปี 2566



ระดับเสถียรภาพ	สหกรณ์การเกษตร	สหกรณ์ประมง	สหกรณ์นิคม
มั่นคงดีมาก	9.30%	-	-
มั่นคงดี	34.88%	-	-
มั่นคงตามมาตรฐาน	27.91%	-	-
ต่ำกว่ามาตรฐาน	9.30%	100.00%	-
ต้องปรับปรุง	2.33%	-	-
ต้องแก้ไขเร่งด่วน	16.28%	-	-

แผนภูมิแสดงจำนวนและร้อยละของ สหกรณ์นอกภาคการเกษตร จำแนกตามระดับเสถียรภาพ

จังหวัดนครพนม ประจำปี 2566



ระดับเสถียรภาพ	สหกรณ์ร้านค้า	สหกรณ์บริการ	สหกรณ์ออมทรัพย์	สหกรณ์เครดิตยูเนียน
มั่นคงดีมาก	-	-	40.00%	-
มั่นคงดี	100.00%	-	50.00%	-
มั่นคงตามมาตรฐาน	-	75.00%	10.00%	50.00%
ต่ำกว่ามาตรฐาน	-	-	-	-
ต้องปรับปรุง	-	-	-	-
ต้องแก้ไขเร่งด่วน	-	25.00%	-	50.00%