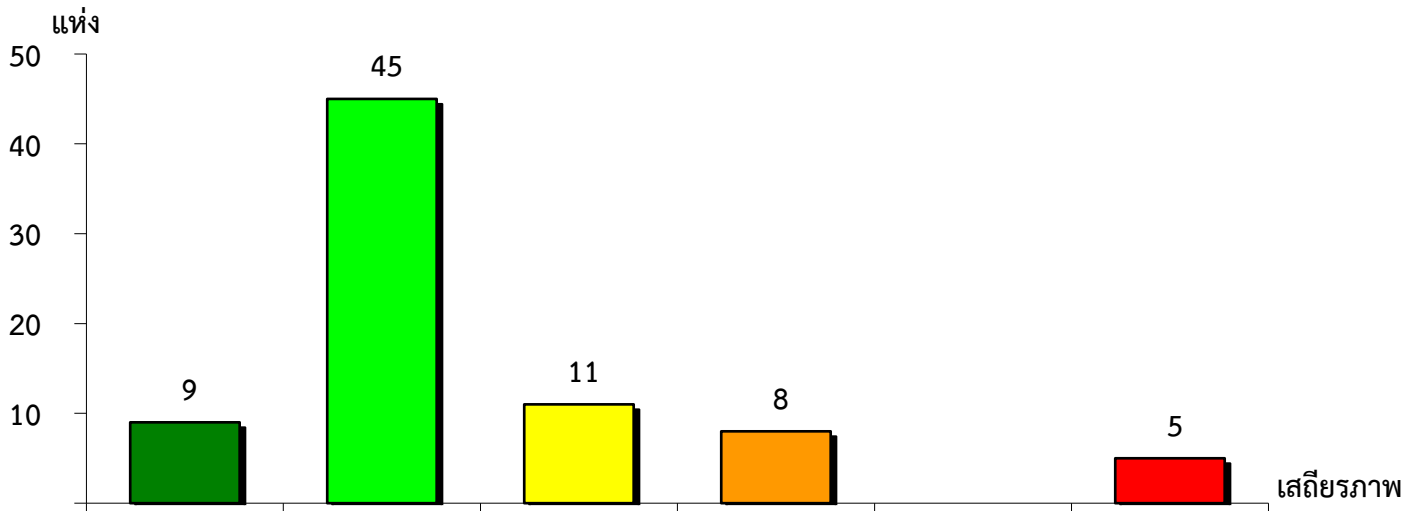


แผนภูมิแสดงจำนวนและร้อยละของ สหกรณ์และกลุ่มเกษตรกร จำแนกตามระดับเสถียรภาพ

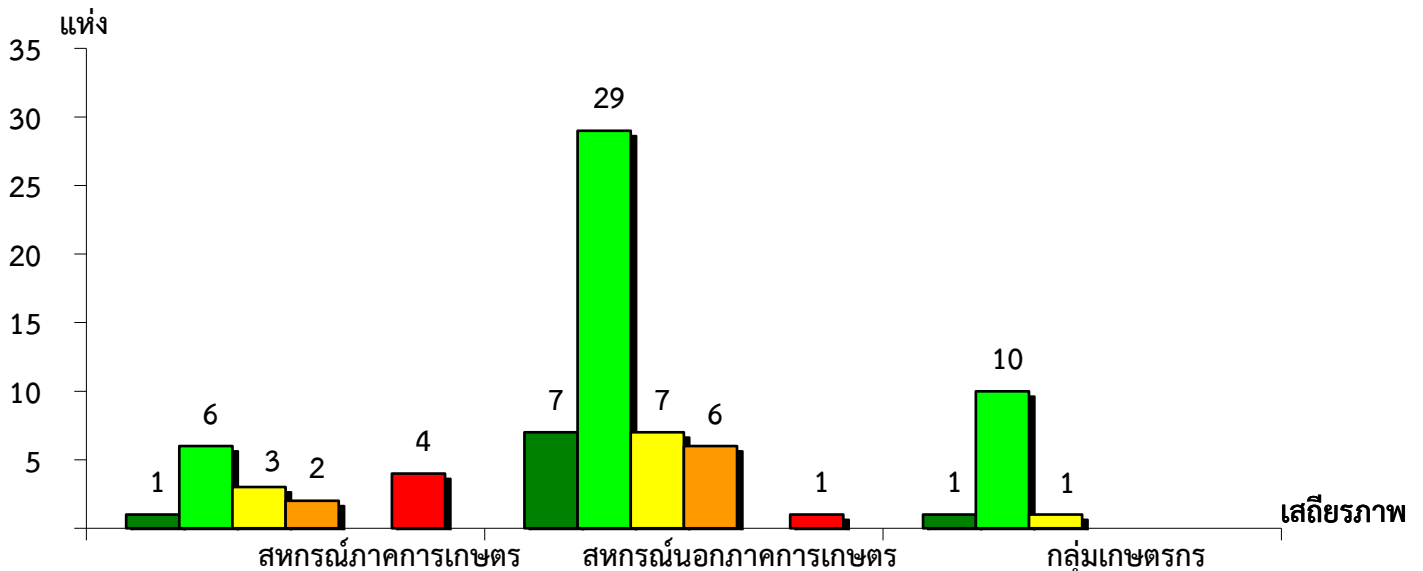
จังหวัดนครปฐม ประจำปี 2566



มั่นคงดีมาก	มั่นคงดี	มั่นคงตามมาตรฐาน	ต่ำกว่ามาตรฐาน	ต้องปรับปรุง	ต้องแก้ไขเร่งด่วน
11.54%	57.69%	14.10%	10.26%	-	6.41%

แผนภูมิแสดงจำนวนและร้อยละของ สหกรณ์ภาคการเกษตร สหกรณ์นอกภาคการเกษตร

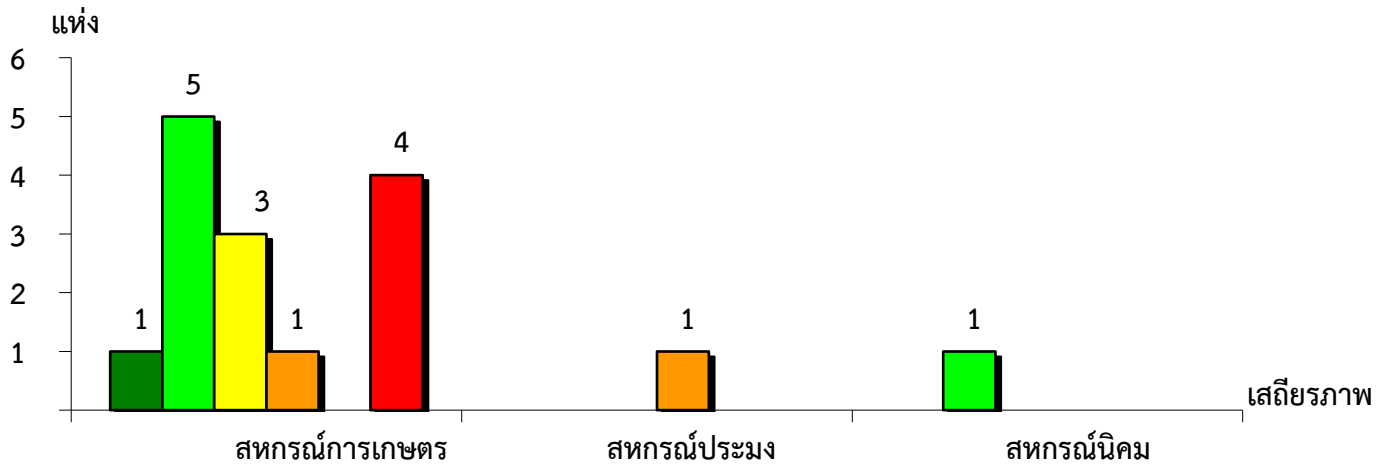
และกลุ่มเกษตรกร จำแนกตามระดับเสถียรภาพ จังหวัดนครปฐม ประจำปี 2566



ระดับเสถียรภาพ	สหกรณ์ภาคการเกษตร	สหกรณ์นอกภาคการเกษตร	กลุ่มเกษตรกร
มั่นคงดีมาก	6.25%	14.00%	8.33%
มั่นคงดี	37.50%	58.00%	83.34%
มั่นคงตามมาตรฐาน	18.75%	14.00%	8.33%
ต่ำกว่ามาตรฐาน	12.50%	12.00%	-
ต้องปรับปรุง	-	-	-
ต้องแก้ไขเร่งด่วน	25.00%	2.00%	-

แผนภูมิแสดงจำนวนและร้อยละของ สหกรณ์ภาคการเกษตร จำแนกตามระดับเสถียรภาพ

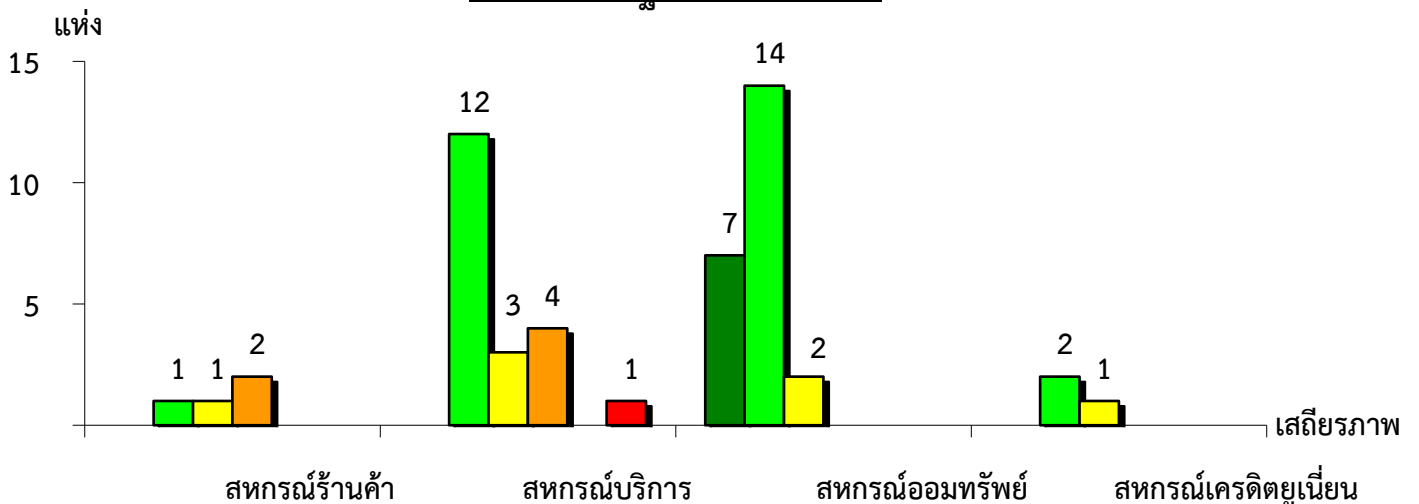
จังหวัดนครปฐม ประจำปี 2566



เสถียรภาพ	สหกรณ์การเกษตร	สหกรณ์ประมง	สหกรณ์นิคม
มั่นคงดีมาก	7.14%	-	-
มั่นคงดี	35.72%	-	100.00%
มั่นคงตามมาตรฐาน	21.43%	-	-
ต่ำกว่ามาตรฐาน	7.14%	100.00%	-
ต้องปรับปรุง	-	-	-
ต้องแก้ไขเร่งด่วน	28.57%	-	-

แผนภูมิแสดงจำนวนและร้อยละของ สหกรณ์นอกภาคการเกษตร จำแนกตามระดับเสถียรภาพ

จังหวัดนครปฐม ประจำปี 2566



เสถียรภาพ	สหกรณ์ร้านค้า	สหกรณ์บริการ	สหกรณ์ออมทรัพย์	สหกรณ์เครดิตยูเนียน
มั่นคงดีมาก	-	-	30.43%	-
มั่นคงดี	25.00%	60.00%	60.87%	66.67%
มั่นคงตามมาตรฐาน	25.00%	15.00%	8.70%	33.33%
ต่ำกว่ามาตรฐาน	50.00%	20.00%	-	-
ต้องปรับปรุง	-	-	-	-
ต้องแก้ไขเร่งด่วน	-	5.00%	-	-