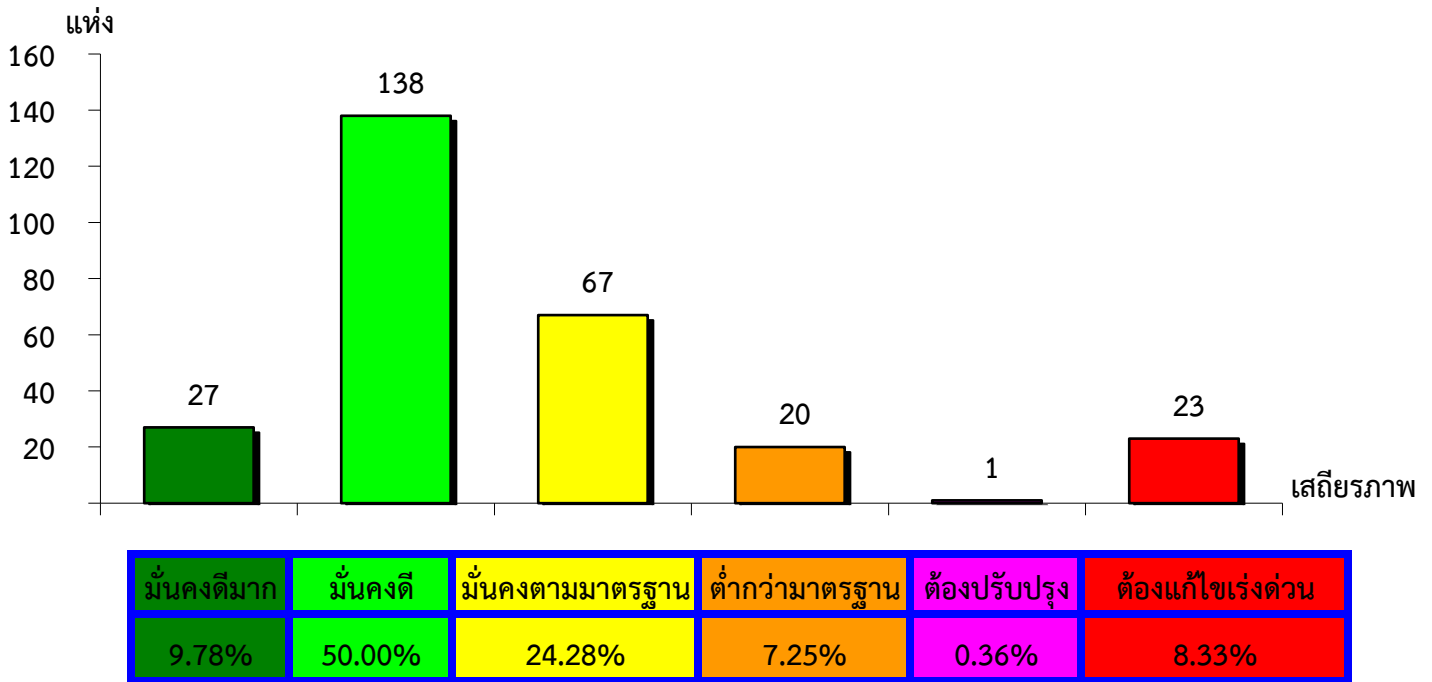
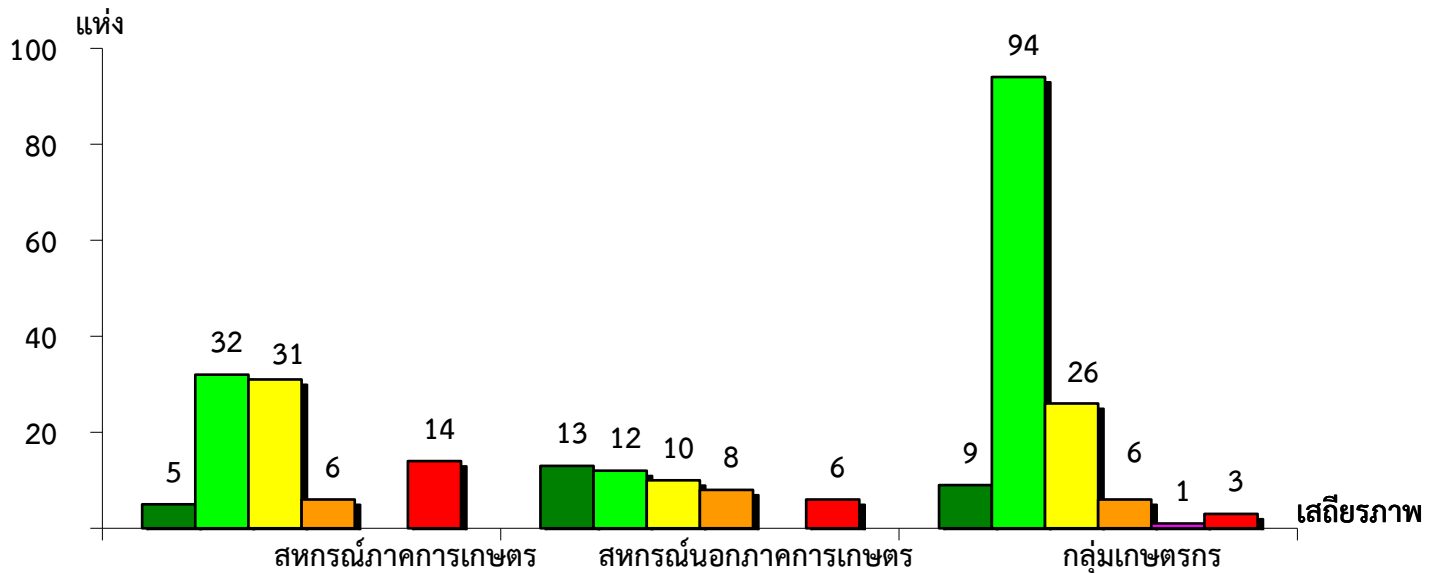


แผนภูมิแสดงจำนวนและร้อยละของ สหกรณ์และกลุ่มเกษตรกร จำแนกตามระดับเสถียรภาพ
จังหวัดนครราชสีมา ประจำปี 2566



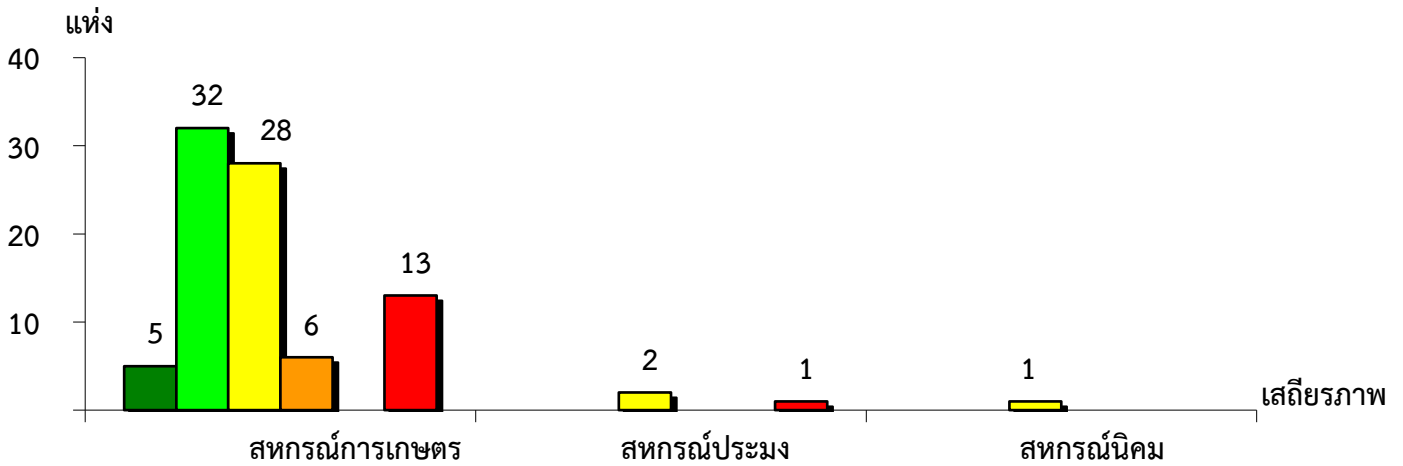
แผนภูมิแสดงจำนวนและร้อยละของ สหกรณ์ภาคการเกษตร สหกรณ์นอกภาคการเกษตร
และกลุ่มเกษตรกร จำแนกตามระดับเสถียรภาพ จังหวัดนครราชสีมา ประจำปี 2566



ระดับเสถียรภาพ	สหกรณ์ภาคการเกษตร	สหกรณ์นอกภาคการเกษตร	กลุ่มเกษตรกร
มั่นคงดีมาก	5.68%	26.53%	6.47%
มั่นคงดี	36.36%	24.49%	67.63%
มั่นคงตามมาตรฐาน	35.23%	20.41%	18.70%
ต่ำกว่ามาตรฐาน	6.82%	16.33%	4.32%
ต้องปรับปรุง	-	-	0.72%
ต้องแก้ไขเร่งด่วน	15.91%	12.24%	2.16%

แผนภูมิแสดงจำนวนและร้อยละของ สหกรณ์ภาคการเกษตร จำแนกตามระดับเสถียรภาพ

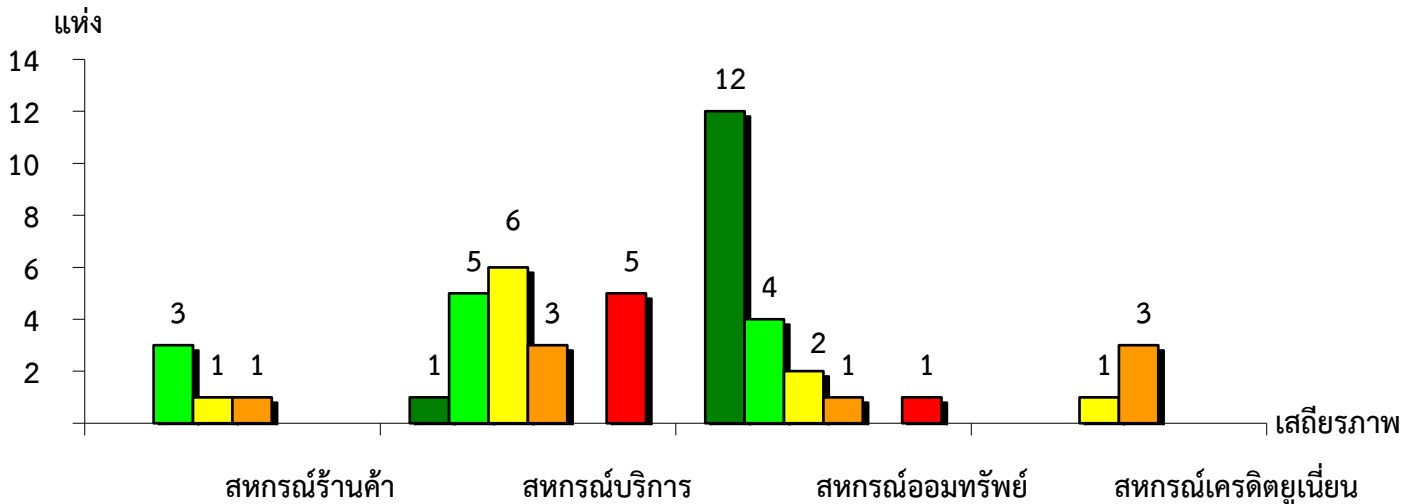
จังหวัดนครราชสีมา ประจำปี 2566



มั่นคงดีมาก	5.95%	-	-
มั่นคงดี	38.10%	-	-
มั่นคงตามมาตรฐาน	33.33%	66.67%	100.00%
ต่ำกว่ามาตรฐาน	7.14%	-	-
ต้องปรับปรุง	-	-	-
ต้องแก้ไขเร่งด่วน	15.48%	33.33%	-

แผนภูมิแสดงจำนวนและร้อยละของ สหกรณ์นอกภาคการเกษตร จำแนกตามระดับเสถียรภาพ

จังหวัดนครราชสีมา ประจำปี 2566



มั่นคงดีมาก	-	5.00%	60.00%	-
มั่นคงดี	60.00%	25.00%	20.00%	-
มั่นคงตามมาตรฐาน	20.00%	30.00%	10.00%	25.00%
ต่ำกว่ามาตรฐาน	20.00%	15.00%	5.00%	75.00%
ต้องปรับปรุง	-	-	-	-
ต้องแก้ไขเร่งด่วน	-	25.00%	5.00%	-