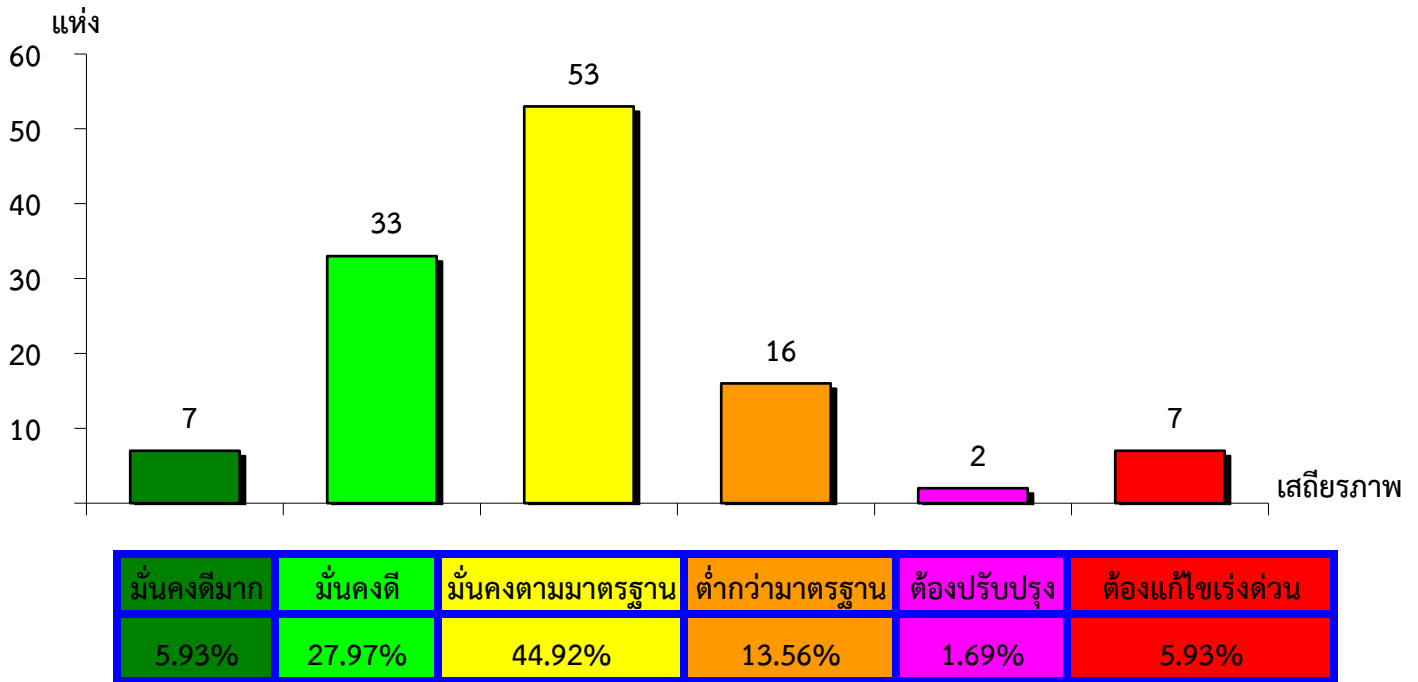
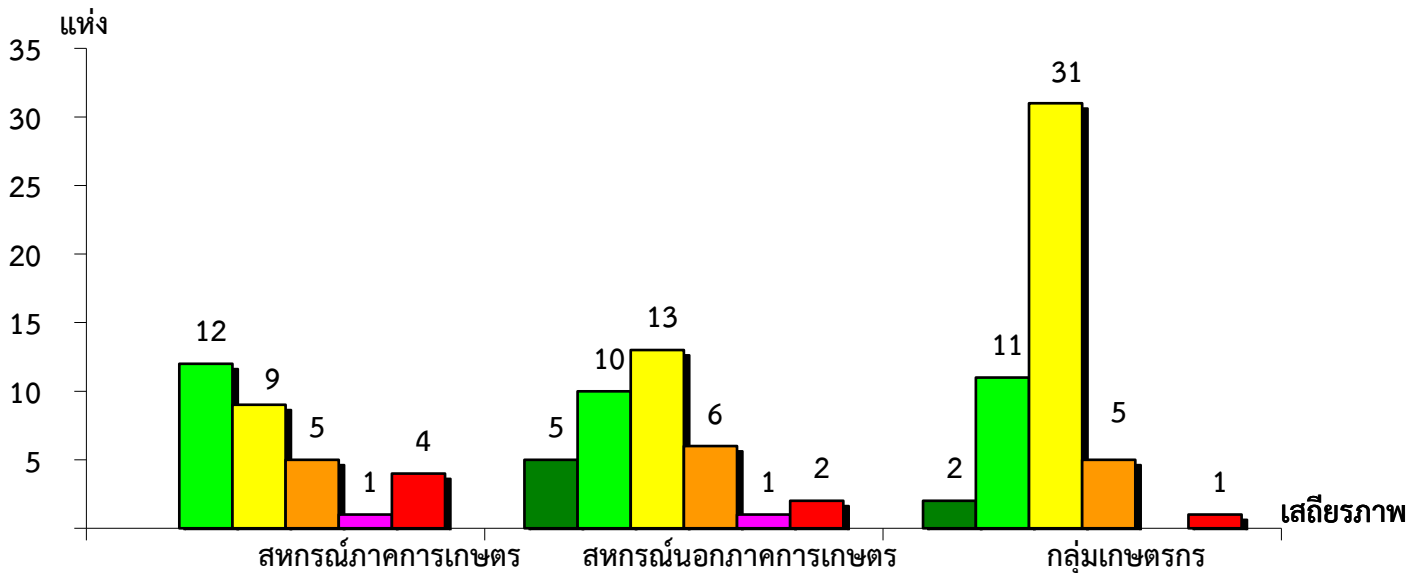


แผนภูมิแสดงจำนวนและร้อยละของ สหกรณ์และกลุ่มเกษตรกร จำแนกตามระดับเสถียรภาพ  
จังหวัดนครสวรรค์ ประจำปี 2566

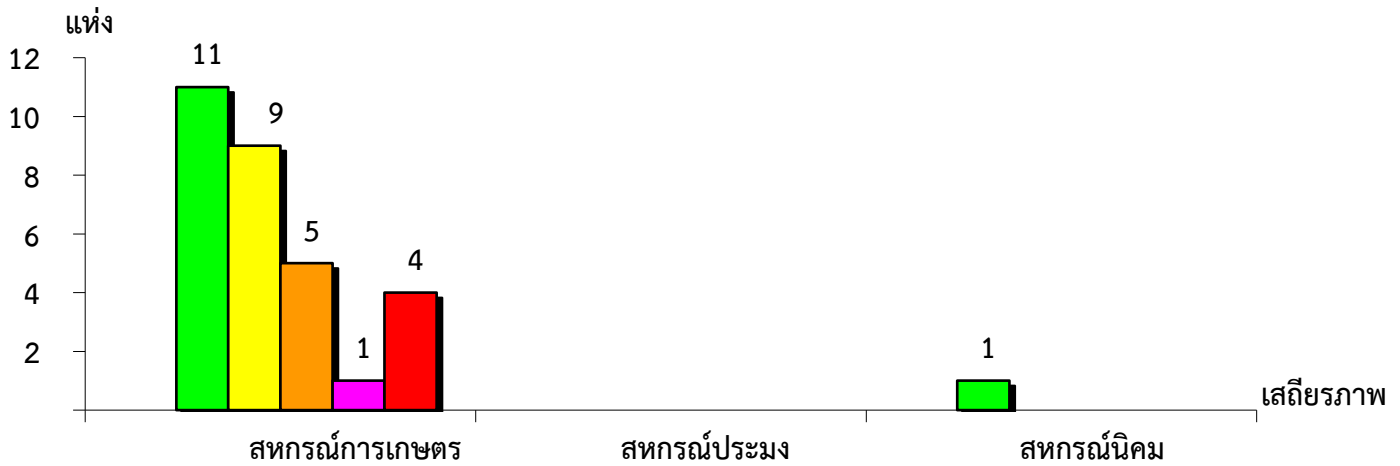


แผนภูมิแสดงจำนวนและร้อยละของ สหกรณ์ภาคการเกษตร สหกรณ์นอกภาคการเกษตร  
และกลุ่มเกษตรกร จำแนกตามระดับเสถียรภาพ จังหวัดนครสวรรค์ ประจำปี 2566



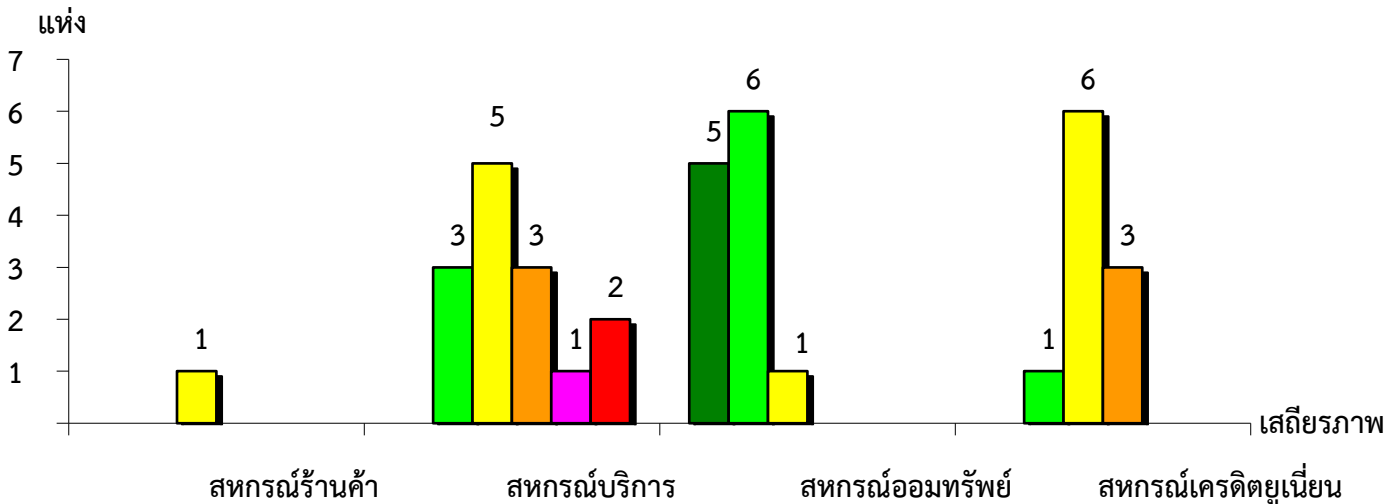
เสถียรภาพ	สหกรณ์ภาคการเกษตร	สหกรณ์นอกภาคการเกษตร	กลุ่มเกษตรกร
มั่นคงดีมาก	-	13.51%	4.00%
มั่นคงดี	38.71%	27.03%	22.00%
มั่นคงตามมาตรฐาน	29.03%	35.13%	62.00%
ต่ำกว่ามาตรฐาน	16.13%	16.22%	10.00%
ต้องปรับปรุง	3.23%	2.70%	-
ต้องแก้ไขเร่งด่วน	12.90%	5.41%	2.00%

แผนภูมิแสดงจำนวนและร้อยละของ สหกรณ์ภาคการเกษตร จำแนกตามระดับเสถียรภาพ  
จังหวัดนครสวรรค์ ประจำปี 2566



เสถียรภาพ	สหกรณ์การเกษตร	สหกรณ์ประมง	สหกรณ์นิคม
ดีมาก	-	-	-
ดี	36.67%	-	100.00%
มั่นคงตามมาตรฐาน	30.00%	-	-
ต่ำกว่ามาตรฐาน	16.67%	-	-
ต้องปรับปรุง	3.33%	-	-
ต้องแก้ไขเร่งด่วน	13.33%	-	-

แผนภูมิแสดงจำนวนและร้อยละของ สหกรณ์นอกภาคการเกษตร จำแนกตามระดับเสถียรภาพ  
จังหวัดนครสวรรค์ ประจำปี 2566



เสถียรภาพ	สหกรณ์ร้านค้า	สหกรณ์บริการ	สหกรณ์ออมทรัพย์	สหกรณ์เครดิตยูเนียน
ดีมาก	-	-	41.67%	-
ดี	-	21.43%	50.00%	10.00%
มั่นคงตามมาตรฐาน	100.00%	35.71%	8.33%	60.00%
ต่ำกว่ามาตรฐาน	-	21.43%	-	30.00%
ต้องปรับปรุง	-	7.14%	-	-
ต้องแก้ไขเร่งด่วน	-	14.29%	-	-