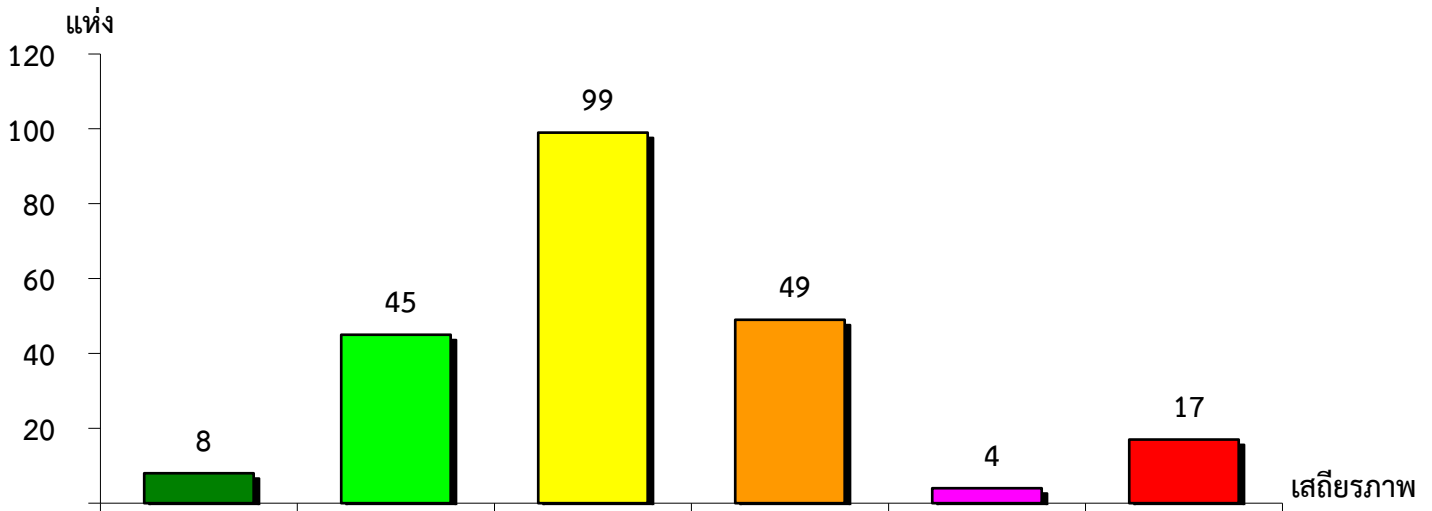
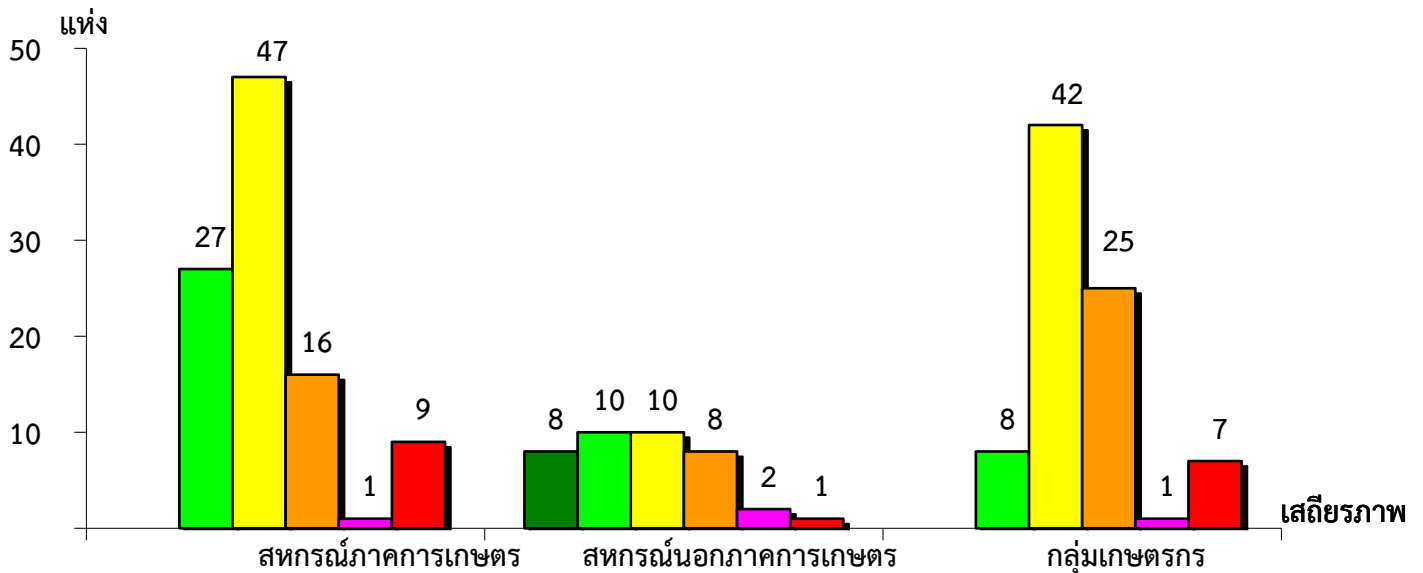


แผนภูมิแสดงจำนวนและร้อยละของ สหกรณ์และกลุ่มเกษตรกร จำแนกตามระดับเสถียรภาพ  
จังหวัดนครศรีธรรมราช ประจำปี 2566



มั่นคงดีมาก	มั่นคงดี	มั่นคงตามมาตรฐาน	ต่ำกว่ามาตรฐาน	ต้องปรับปรุง	ต้องแก้ไขเร่งด่วน
3.60%	20.27%	44.60%	22.07%	1.80%	7.66%

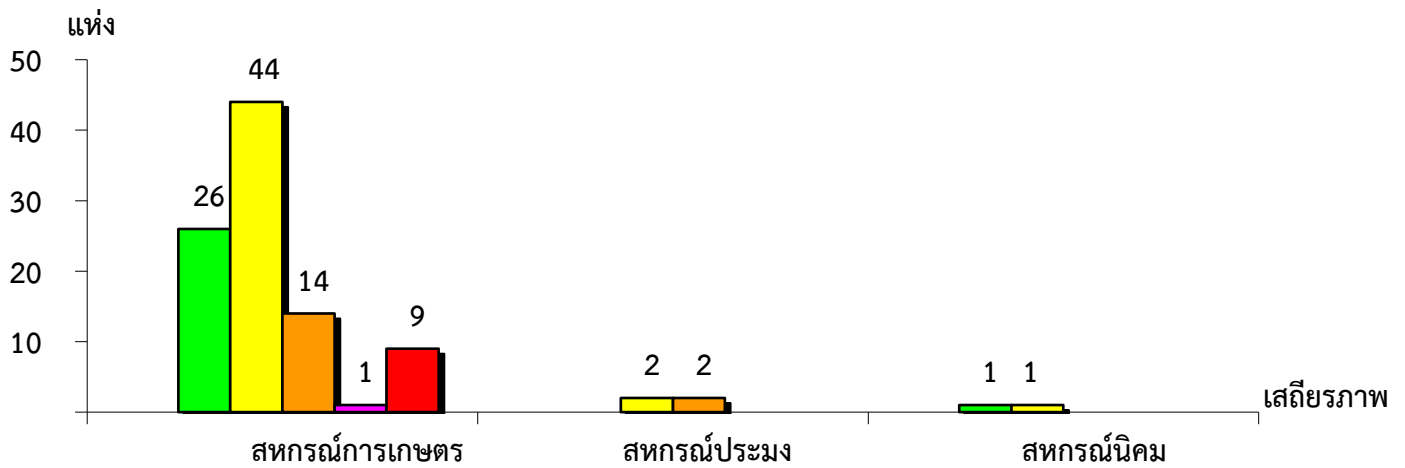
แผนภูมิแสดงจำนวนและร้อยละของ สหกรณ์ภาคการเกษตร สหกรณ์นอกภาคการเกษตร  
และกลุ่มเกษตรกร จำแนกตามระดับเสถียรภาพ จังหวัดนครศรีธรรมราช ประจำปี 2566



มั่นคงดีมาก	-	20.51%	
มั่นคงดี	27.00%	25.64%	9.64%
มั่นคงตามมาตรฐาน	47.00%	25.64%	50.60%
ต่ำกว่ามาตรฐาน	16.00%	20.51%	30.12%
ต้องปรับปรุง	1.00%	5.13%	1.21%
ต้องแก้ไขเร่งด่วน	9.00%	2.57%	8.43%

แผนภูมิแสดงจำนวนและร้อยละของ สหกรณ์ภาคการเกษตร จำแนกตามระดับเสถียรภาพ

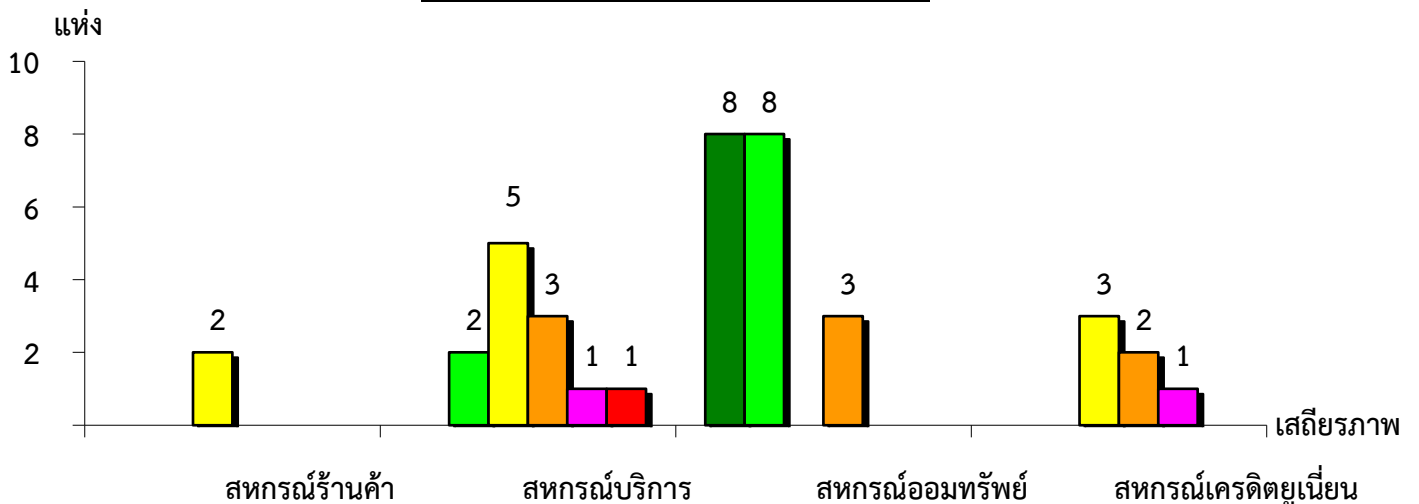
จังหวัดนครศรีธรรมราช ประจำปี 2566



เสถียรภาพ	สหกรณ์การเกษตร	สหกรณ์ประมง	สหกรณ์นิคม
มั่นคงดีมาก	-	-	-
มั่นคงดี	27.66%	-	50.00%
มั่นคงตามมาตรฐาน	46.81%	50.00%	50.00%
ต่ำกว่ามาตรฐาน	14.89%	50.00%	-
ต้องปรับปรุง	1.06%	-	-
ต้องแก้ไขเร่งด่วน	9.58%	-	-

แผนภูมิแสดงจำนวนและร้อยละของ สหกรณ์นอกภาคการเกษตร จำแนกตามระดับเสถียรภาพ

จังหวัดนครศรีธรรมราช ประจำปี 2566



เสถียรภาพ	สหกรณ์ร้านค้า	สหกรณ์บริการ	สหกรณ์ออมทรัพย์	สหกรณ์เครดิตยูเนียน
มั่นคงดีมาก	-	-	42.11%	-
มั่นคงดี	-	16.67%	42.11%	-
มั่นคงตามมาตรฐาน	100.00%	41.67%	-	50.00%
ต่ำกว่ามาตรฐาน	-	25.00%	15.78%	33.33%
ต้องปรับปรุง	-	8.33%	-	16.67%
ต้องแก้ไขเร่งด่วน	-	8.33%	-	-