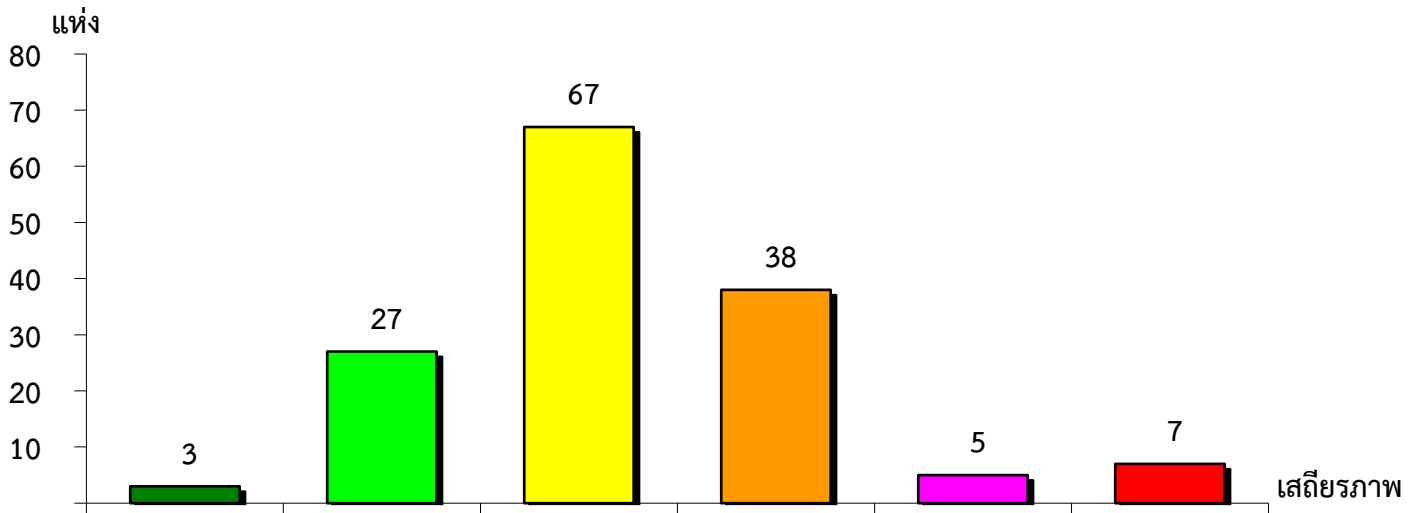


แผนภูมิแสดงจำนวนและร้อยละของ สหกรณ์และกลุ่มเกษตรกร จำแนกตามระดับเสถียรภาพ

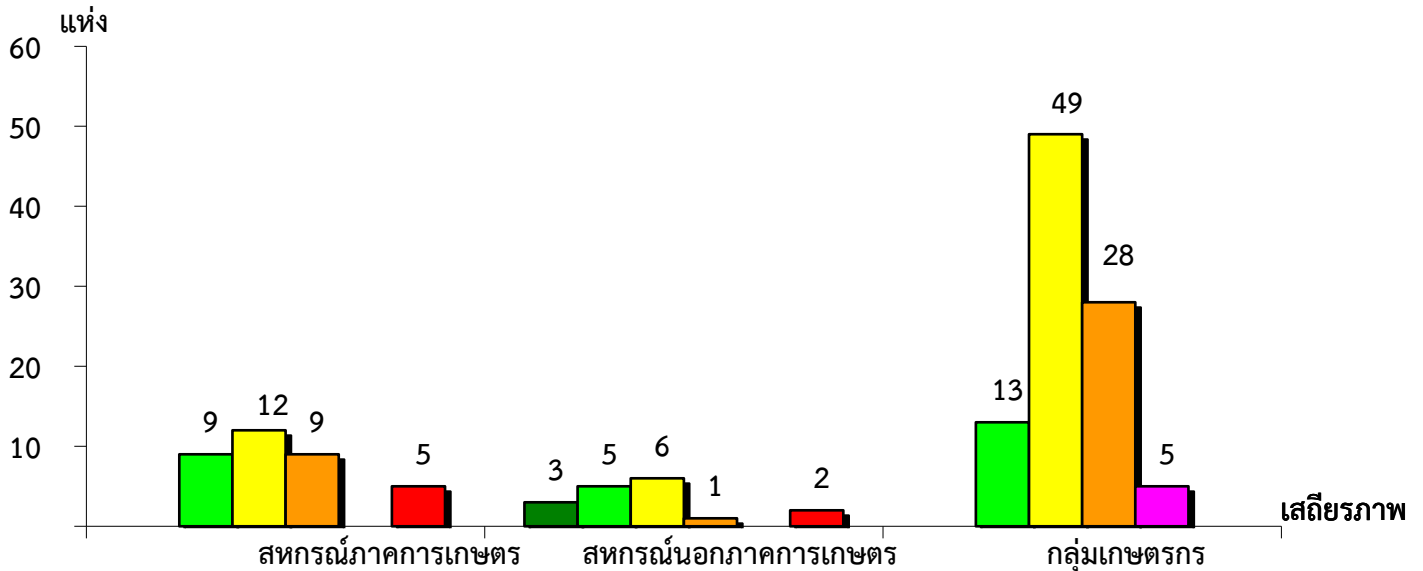
จังหวัดน่าน ประจำปี 2566



| | | | | | |
|-------------|----------|------------------|----------------|--------------|-------------------|
| มั่นคงดีมาก | มั่นคงดี | มั่นคงตามมาตรฐาน | ต่ำกว่ามาตรฐาน | ต้องปรับปรุง | ต้องแก้ไขเร่งด่วน |
| 2.04% | 18.37% | 45.58% | 25.85% | 3.40% | 4.76% |

แผนภูมิแสดงจำนวนและร้อยละของ สหกรณ์ภาคการเกษตร สหกรณ์นอกภาคการเกษตร

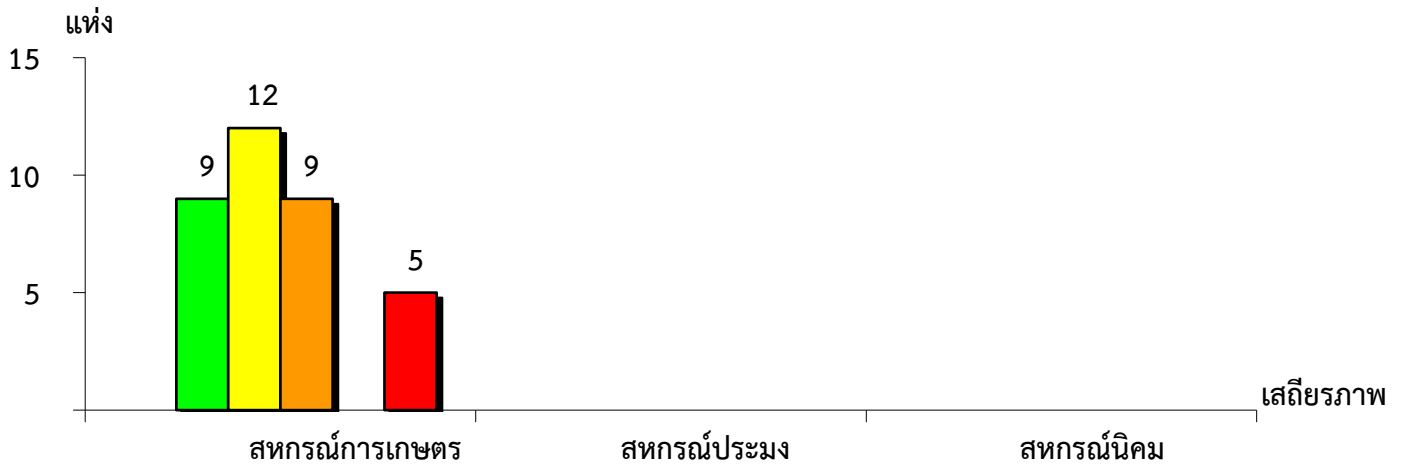
และกลุ่มเกษตรกร จำแนกตามระดับเสถียรภาพ จังหวัดน่าน ประจำปี 2566



| | | | |
|-------------------|--------|--------|--------|
| มั่นคงดีมาก | - | 17.65% | - |
| มั่นคงดี | 25.71% | 29.41% | 13.69% |
| มั่นคงตามมาตรฐาน | 34.29% | 35.29% | 51.58% |
| ต่ำกว่ามาตรฐาน | 25.71% | 5.88% | 29.47% |
| ต้องปรับปรุง | - | - | 5.26% |
| ต้องแก้ไขเร่งด่วน | 14.29% | 11.77% | - |

แผนภูมิแสดงจำนวนและร้อยละของ สหกรณ์ภาคการเกษตร จำแนกตามระดับเสถียรภาพ

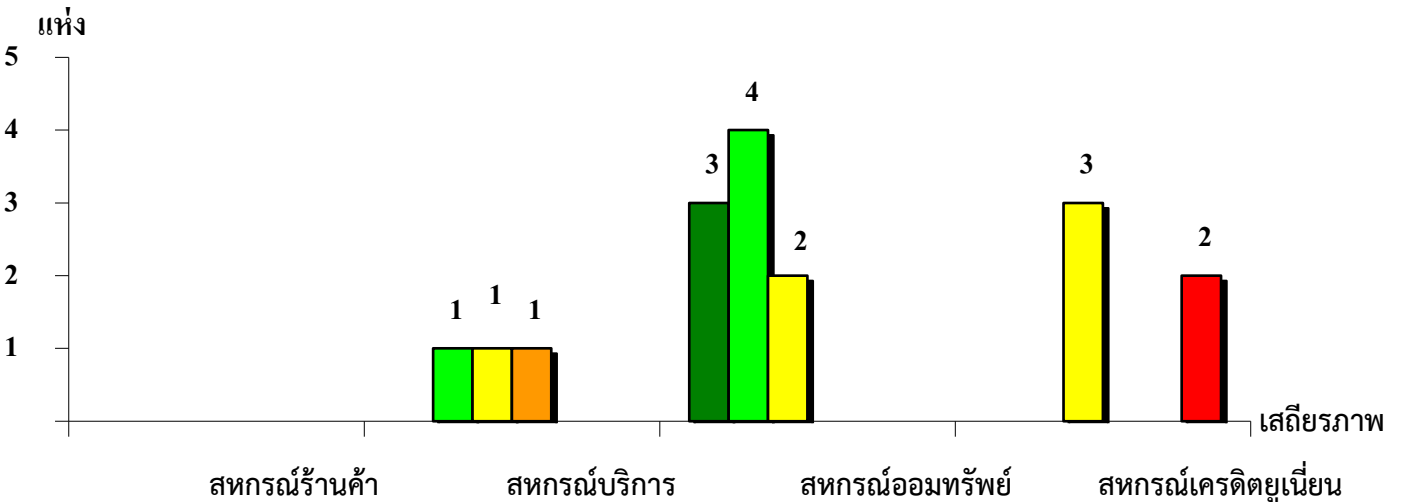
จังหวัดน่าน ประจำปี 2566



| ระดับเสถียรภาพ | สหกรณ์การเกษตร | สหกรณ์ประมง | สหกรณ์นิคม |
|-------------------|----------------|-------------|------------|
| มั่นคงดีมาก | - | - | - |
| มั่นคงดี | 25.71% | - | - |
| มั่นคงตามมาตรฐาน | 34.29% | - | - |
| ต่ำกว่ามาตรฐาน | 25.71% | - | - |
| ต้องปรับปรุง | - | - | - |
| ต้องแก้ไขเร่งด่วน | 14.29% | - | - |

แผนภูมิแสดงจำนวนและร้อยละของ สหกรณ์นอกภาคการเกษตร จำแนกตามระดับเสถียรภาพ

จังหวัดน่าน ประจำปี 2566



| ระดับเสถียรภาพ | สหกรณ์ร้านค้า | สหกรณ์บริการ | สหกรณ์ออมทรัพย์ | สหกรณ์เครดิตยูเนียน |
|-------------------|---------------|--------------|-----------------|---------------------|
| มั่นคงดีมาก | - | - | 33.33% | - |
| มั่นคงดี | - | 33.34% | 44.45% | - |
| มั่นคงตามมาตรฐาน | - | 33.33% | 22.22% | 60.00% |
| ต่ำกว่ามาตรฐาน | - | 33.33% | - | - |
| ต้องปรับปรุง | - | - | - | - |
| ต้องแก้ไขเร่งด่วน | - | - | - | 40.00% |