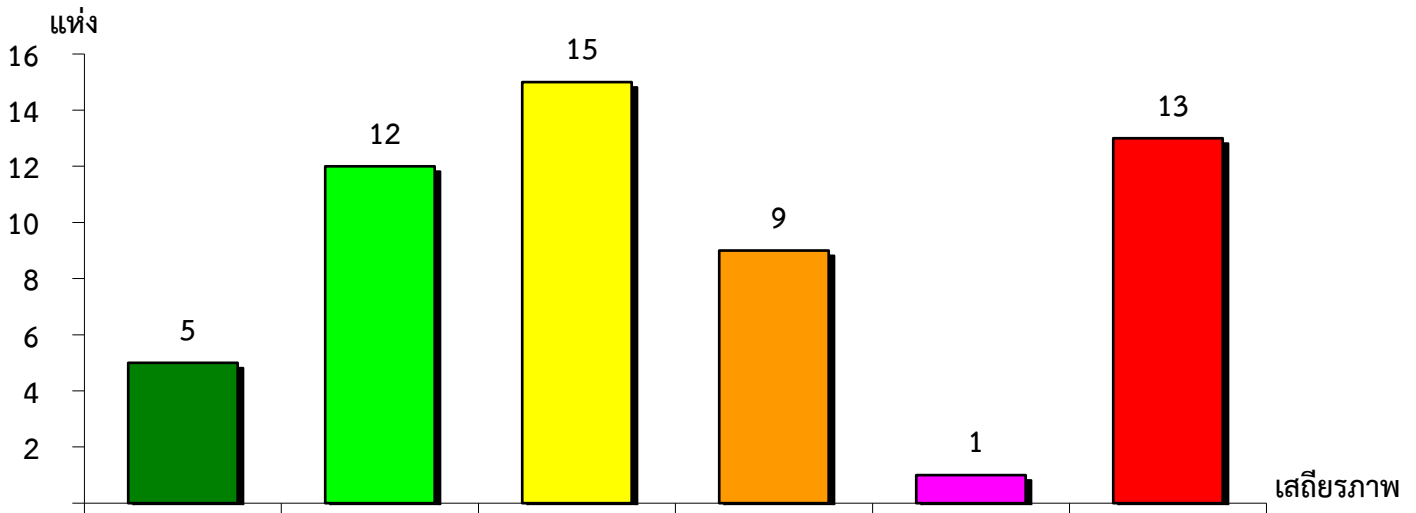


แผนภูมิแสดงจำนวนและร้อยละของ สหกรณ์และกลุ่มเกษตรกร จำแนกตามระดับเสถียรภาพ

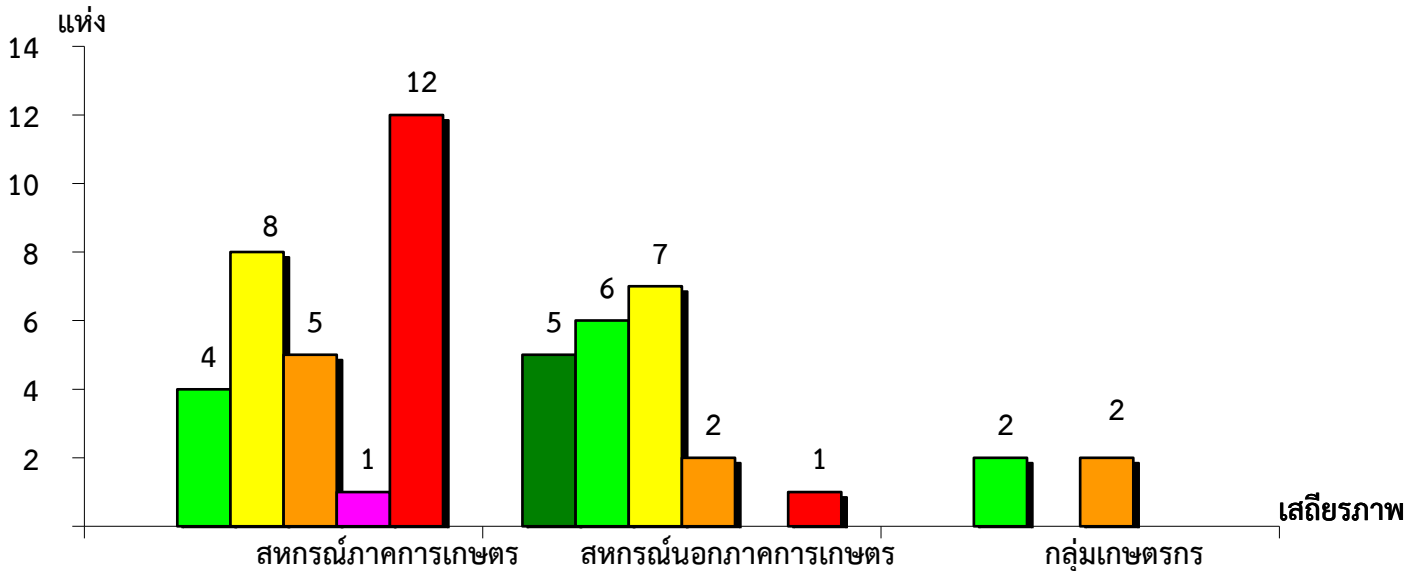
จังหวัดนราธิวาส ประจำปี 2566



มั่นคงดีมาก	มั่นคงดี	มั่นคงตามมาตรฐาน	ต่ำกว่ามาตรฐาน	ต้องปรับปรุง	ต้องแก้ไขเร่งด่วน
9.09%	21.82%	27.27%	16.36%	1.82%	23.64%

แผนภูมิแสดงจำนวนและร้อยละของ สหกรณ์ภาคการเกษตร สหกรณ์นอกภาคการเกษตร

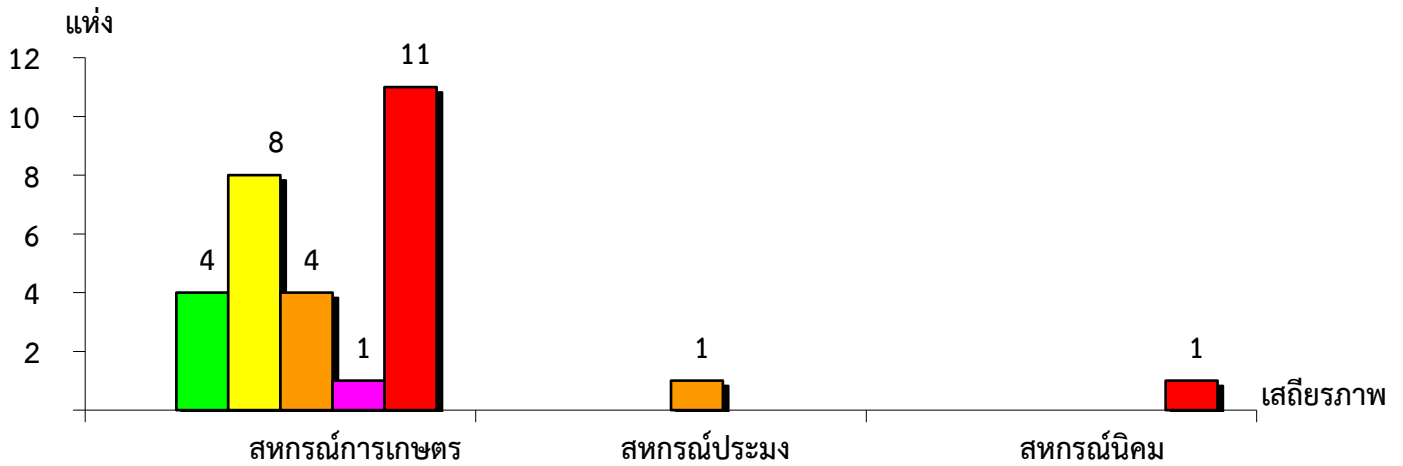
และกลุ่มเกษตรกร จำแนกตามระดับเสถียรภาพ จังหวัดนราธิวาส ประจำปี 2566



มั่นคงดีมาก	-	23.81%	-
มั่นคงดี	13.33%	28.57%	50.00%
มั่นคงตามมาตรฐาน	26.67%	33.33%	-
ต่ำกว่ามาตรฐาน	16.67%	9.53%	50.00%
ต้องปรับปรุง	3.33%	-	-
ต้องแก้ไขเร่งด่วน	40.00%	4.76%	-

แผนภูมิแสดงจำนวนและร้อยละของ สหกรณ์ภาคการเกษตร จำแนกตามระดับเสถียรภาพ

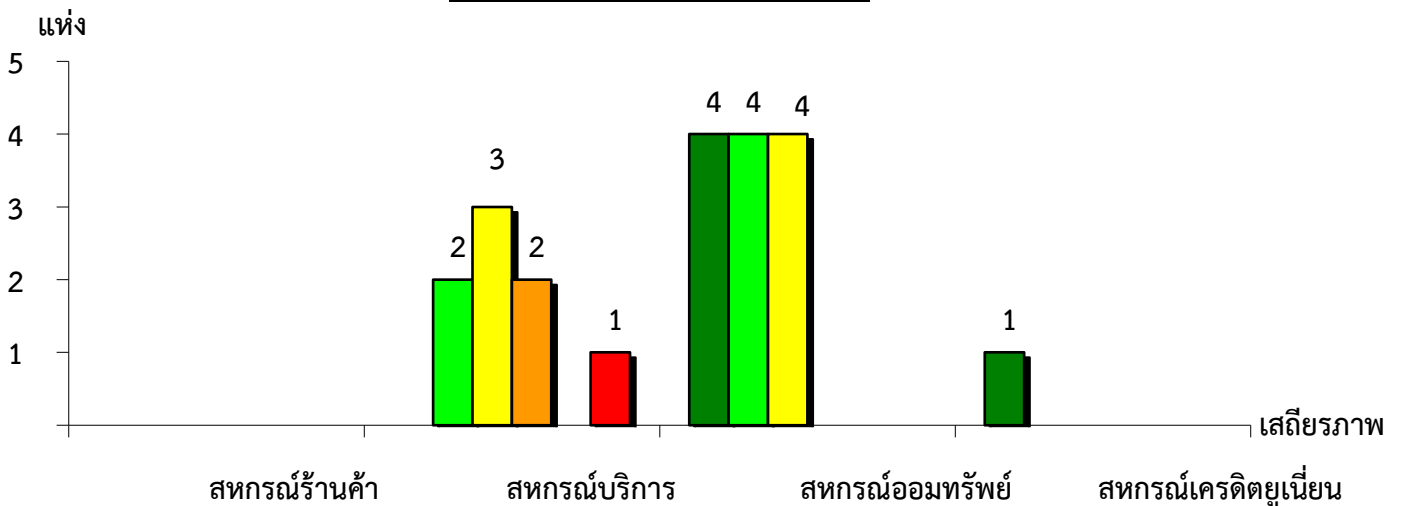
จังหวัดนราธิวาส ประจำปี 2566



ระดับเสถียรภาพ	สหกรณ์การเกษตร	สหกรณ์ประมง	สหกรณ์นิคม
มั่นคงดีมาก	-	-	-
มั่นคงดี	14.29%	-	-
มั่นคงตามมาตรฐาน	28.57%	-	-
ต่ำกว่ามาตรฐาน	14.29%	100.00%	-
ต้องปรับปรุง	3.57%	-	-
ต้องแก้ไขเร่งด่วน	39.28%	-	100.00%

แผนภูมิแสดงจำนวนและร้อยละของ สหกรณ์นอกภาคการเกษตร จำแนกตามระดับเสถียรภาพ

จังหวัดนราธิวาส ประจำปี 2566



ระดับเสถียรภาพ	สหกรณ์ร้านค้า	สหกรณ์บริการ	สหกรณ์ออมทรัพย์	สหกรณ์เครดิตยูเนียน
มั่นคงดีมาก	-	-	33.34%	100.00%
มั่นคงดี	-	25.00%	33.33%	-
มั่นคงตามมาตรฐาน	-	37.50%	33.33%	-
ต่ำกว่ามาตรฐาน	-	25.00%	-	-
ต้องปรับปรุง	-	-	-	-
ต้องแก้ไขเร่งด่วน	-	12.50%	-	-