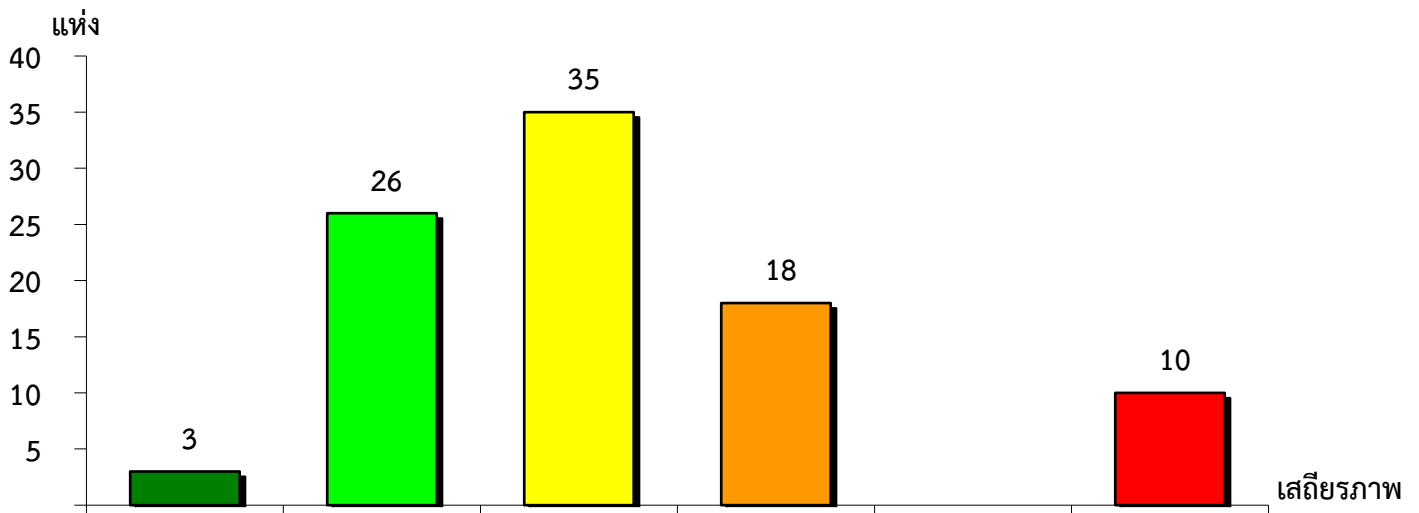
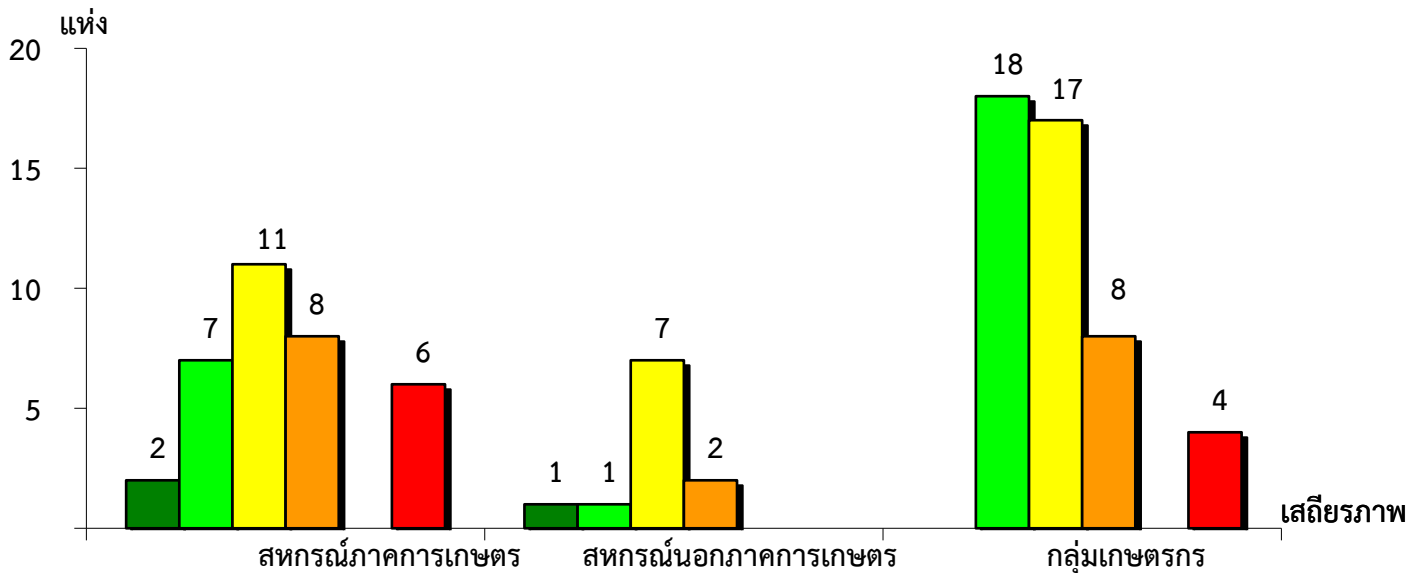


แผนภูมิแสดงจำนวนและร้อยละของ สหกรณ์และกลุ่มเกษตรกร จำแนกตามระดับเสถียรภาพ  
จังหวัดหนองบัวลำภู ประจำปี 2566



มั่นคงดีมาก	มั่นคงดี	มั่นคงตามมาตรฐาน	ต่ำกว่ามาตรฐาน	ต้องปรับปรุง	ต้องแก้ไขเร่งด่วน
3.26%	28.26%	38.04%	19.57%	-	10.87%

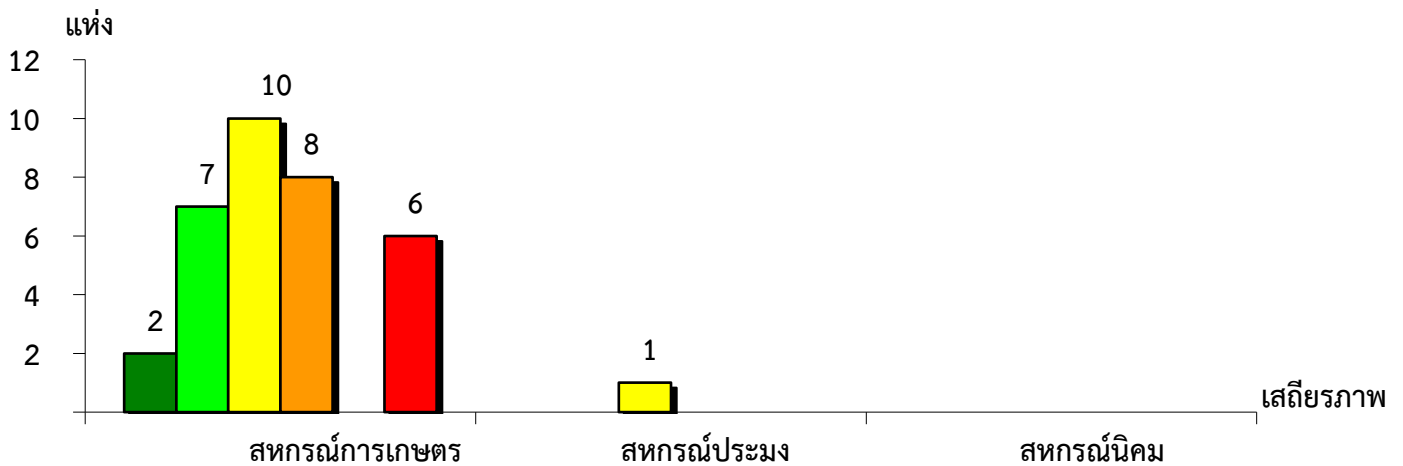
แผนภูมิแสดงจำนวนและร้อยละของ สหกรณ์ภาคการเกษตร สหกรณ์นอกภาคการเกษตร  
และกลุ่มเกษตรกร จำแนกตามระดับเสถียรภาพ จังหวัดหนองบัวลำภู ประจำปี 2566



มั่นคงดีมาก	5.88%	9.09%	-
มั่นคงดี	20.59%	9.09%	38.30%
มั่นคงตามมาตรฐาน	32.35%	63.64%	36.17%
ต่ำกว่ามาตรฐาน	23.53%	18.18%	17.02%
ต้องปรับปรุง	-	-	-
ต้องแก้ไขเร่งด่วน	17.65%	-	8.51%

แผนภูมิแสดงจำนวนและร้อยละของ สหกรณ์ภาคการเกษตร จำแนกตามระดับเสถียรภาพ

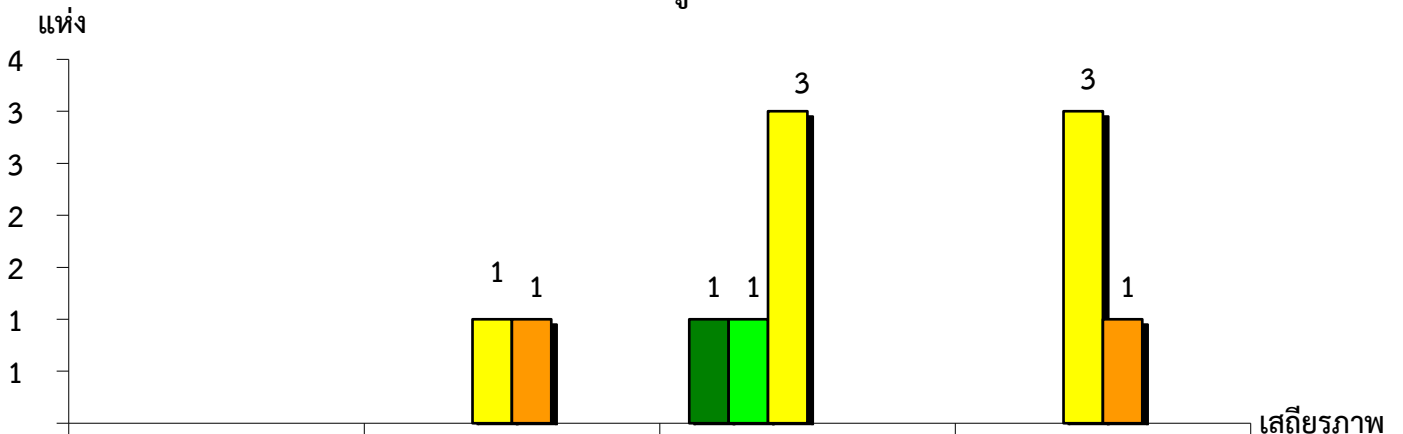
จังหวัดหนองบัวลำภู ประจำปี 2566



ระดับเสถียรภาพ	สหกรณ์การเกษตร	สหกรณ์ประมง	สหกรณ์นิคม
มั่นคงดีมาก	6.06%	-	-
มั่นคงดี	21.21%	-	-
มั่นคงตามมาตรฐาน	30.30%	100.00%	-
ต่ำกว่ามาตรฐาน	24.25%	-	-
ต้องปรับปรุง	-	-	-
ต้องแก้ไขเร่งด่วน	18.18%	-	-

แผนภูมิแสดงจำนวนและร้อยละของ สหกรณ์นอกภาคการเกษตร จำแนกตามระดับเสถียรภาพ

จังหวัดหนองบัวลำภู ประจำปี 2566



ระดับเสถียรภาพ	สหกรณ์ร้านค้า	สหกรณ์บริการ	สหกรณ์ออมทรัพย์	สหกรณ์เครดิตยูเนียน
มั่นคงดีมาก	-	-	20.00%	-
มั่นคงดี	-	-	20.00%	-
มั่นคงตามมาตรฐาน	-	50.00%	60.00%	75.00%
ต่ำกว่ามาตรฐาน	-	50.00%	-	25.00%
ต้องปรับปรุง	-	-	-	-
ต้องแก้ไขเร่งด่วน	-	-	-	-