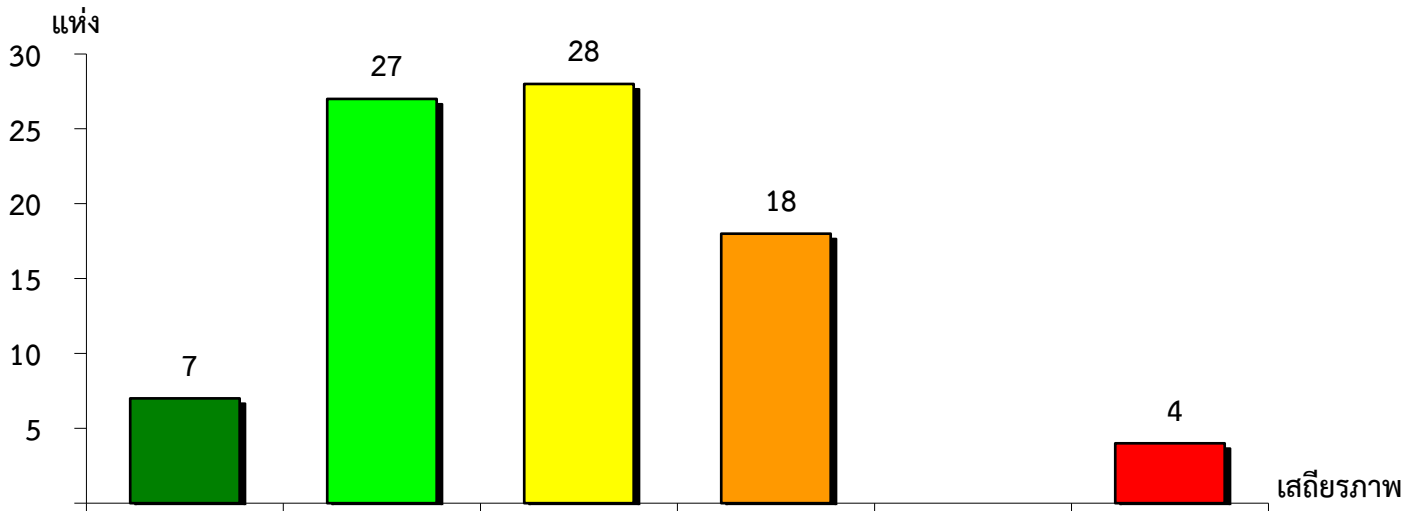


แผนภูมิแสดงจำนวนและร้อยละของ สหกรณ์และกลุ่มเกษตรกร จำแนกตามระดับเสถียรภาพ

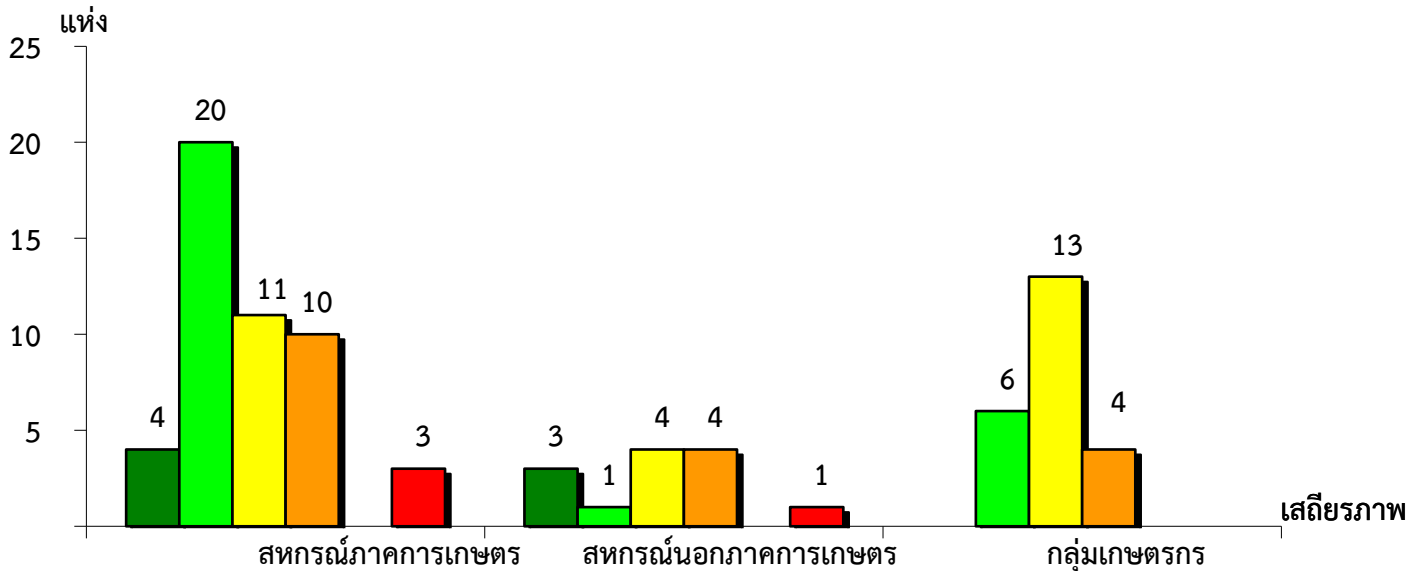
จังหวัดหนองคาย ประจำปี 2566



มั่นคงดีมาก	มั่นคงดี	มั่นคงตามมาตรฐาน	ต่ำกว่ามาตรฐาน	ต้องปรับปรุง	ต้องแก้ไขเร่งด่วน
8.33%	32.14%	33.34%	21.43%	-	4.76%

แผนภูมิแสดงจำนวนและร้อยละของ สหกรณ์ภาคการเกษตร สหกรณ์นอกภาคการเกษตร

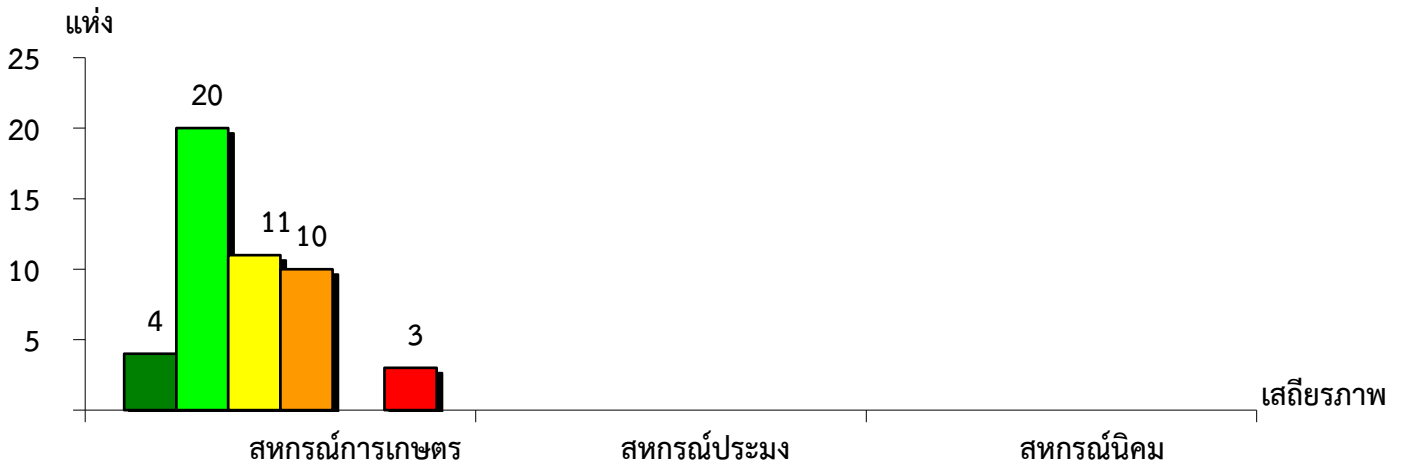
และกลุ่มเกษตรกร จำแนกตามระดับเสถียรภาพ จังหวัดหนองคาย ประจำปี 2566



ระดับเสถียรภาพ	สหกรณ์ภาคการเกษตร	สหกรณ์นอกภาคการเกษตร	กลุ่มเกษตรกร
มั่นคงดีมาก	8.33%	23.08%	-
มั่นคงดี	41.67%	7.69%	26.09%
มั่นคงตามมาตรฐาน	22.92%	30.77%	56.52%
ต่ำกว่ามาตรฐาน	20.83%	30.77%	17.39%
ต้องปรับปรุง	-	-	-
ต้องแก้ไขเร่งด่วน	6.25%	7.69%	-

แผนภูมิแสดงจำนวนและร้อยละของ สหกรณ์ภาคการเกษตร จำแนกตามระดับเสถียรภาพ

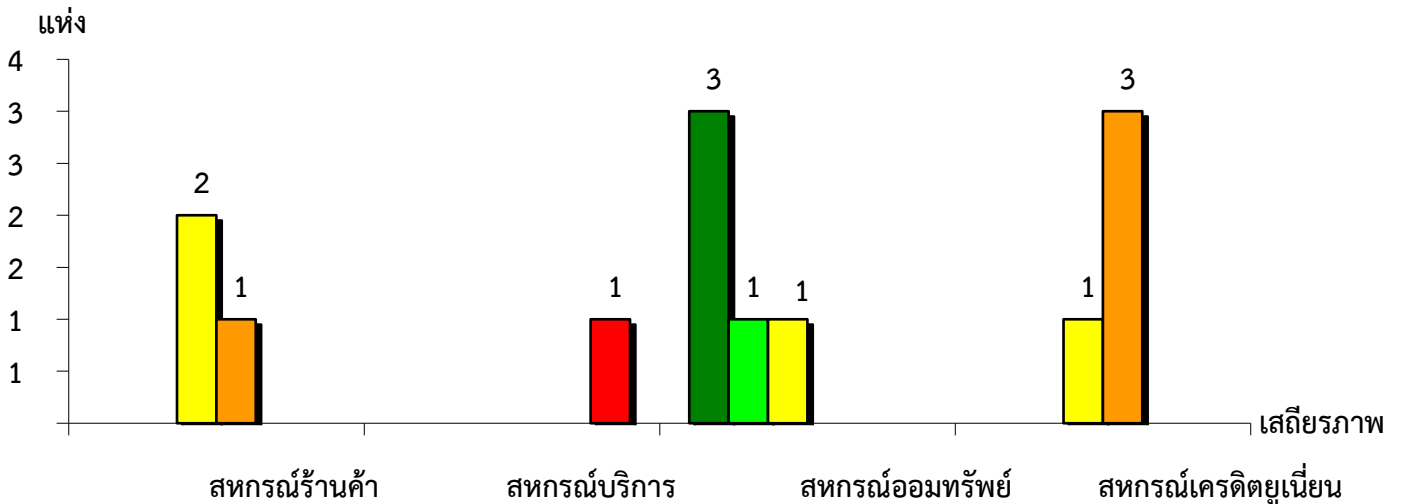
จังหวัดหนองคาย ประจำปี 2566



ระดับเสถียรภาพ	สหกรณ์การเกษตร	สหกรณ์ประมง	สหกรณ์นิคม
มั่นคงดีมาก	8.33%	-	-
มั่นคงดี	41.67%	-	-
มั่นคงตามมาตรฐาน	22.92%	-	-
ต่ำกว่ามาตรฐาน	20.83%	-	-
ต้องปรับปรุง	-	-	-
ต้องแก้ไขเร่งด่วน	6.25%	-	-

แผนภูมิแสดงจำนวนและร้อยละของ สหกรณ์นอกภาคการเกษตร จำแนกตามระดับเสถียรภาพ

จังหวัดหนองคาย ประจำปี 2566



ระดับเสถียรภาพ	สหกรณ์ร้านค้า	สหกรณ์บริการ	สหกรณ์ออมทรัพย์	สหกรณ์เครดิตยูเนียน
มั่นคงดีมาก	-	-	60.00%	-
มั่นคงดี	-	-	20.00%	-
มั่นคงตามมาตรฐาน	66.67%	-	20.00%	25.00%
ต่ำกว่ามาตรฐาน	33.33%	-	-	75.00%
ต้องปรับปรุง	-	-	-	-
ต้องแก้ไขเร่งด่วน	-	100.00%	-	-