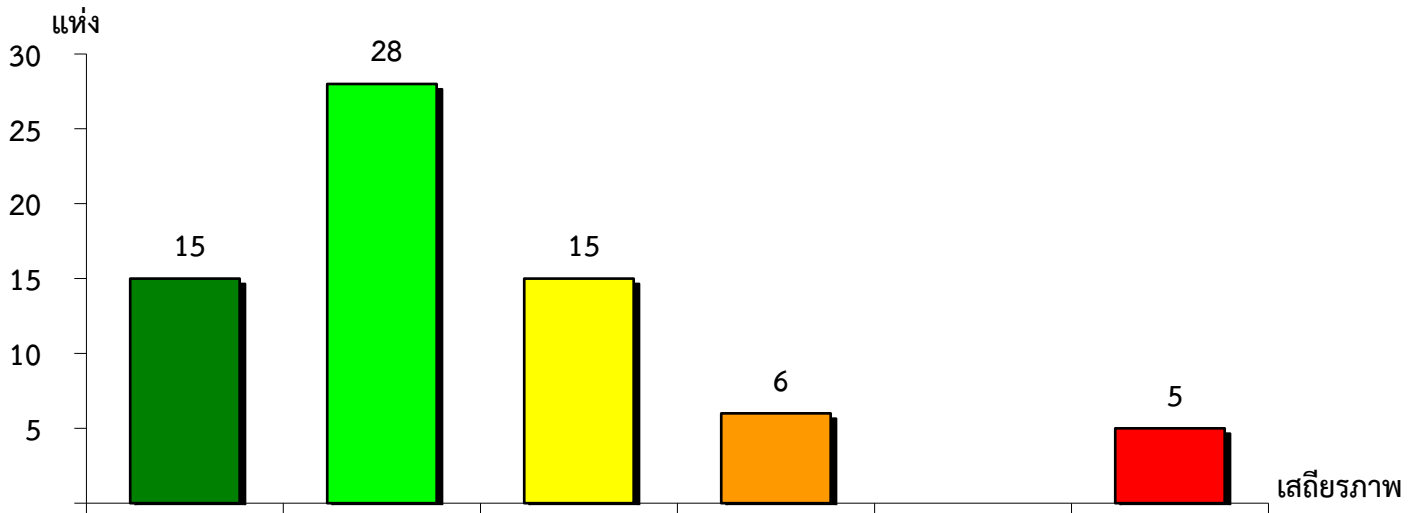
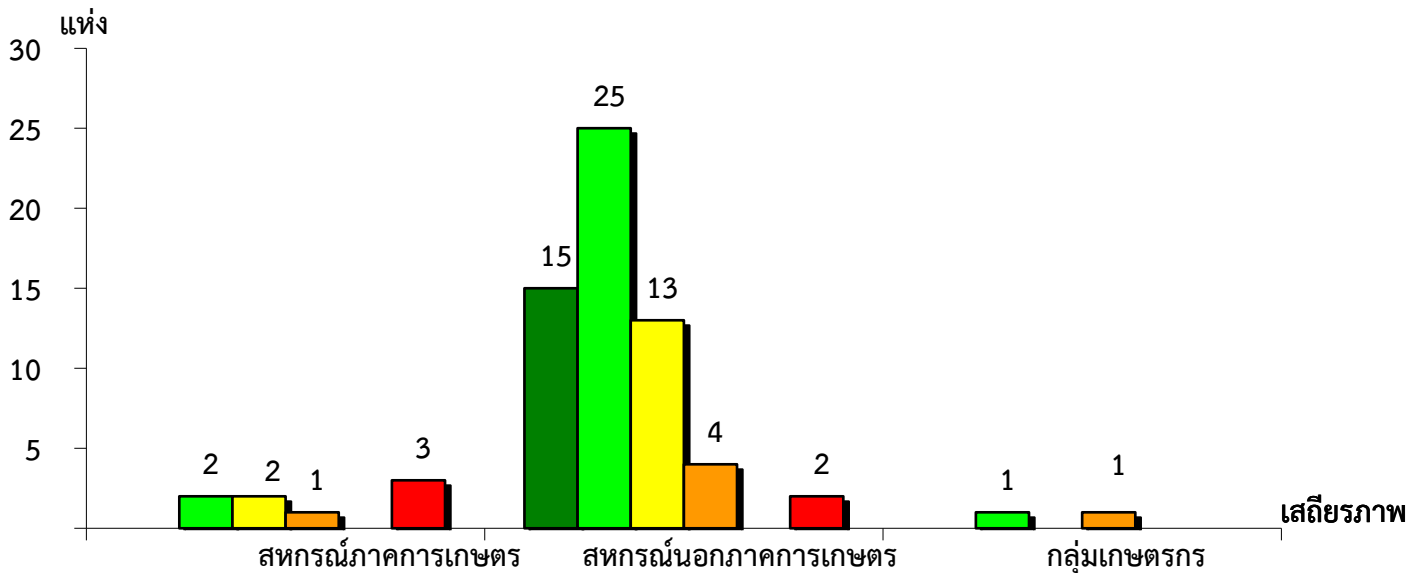


แผนภูมิแสดงจำนวนและร้อยละของ สหกรณ์และกลุ่มเกษตรกร จำแนกตามระดับเสถียรภาพ
จังหวัดนนทบุรี ประจำปี 2566



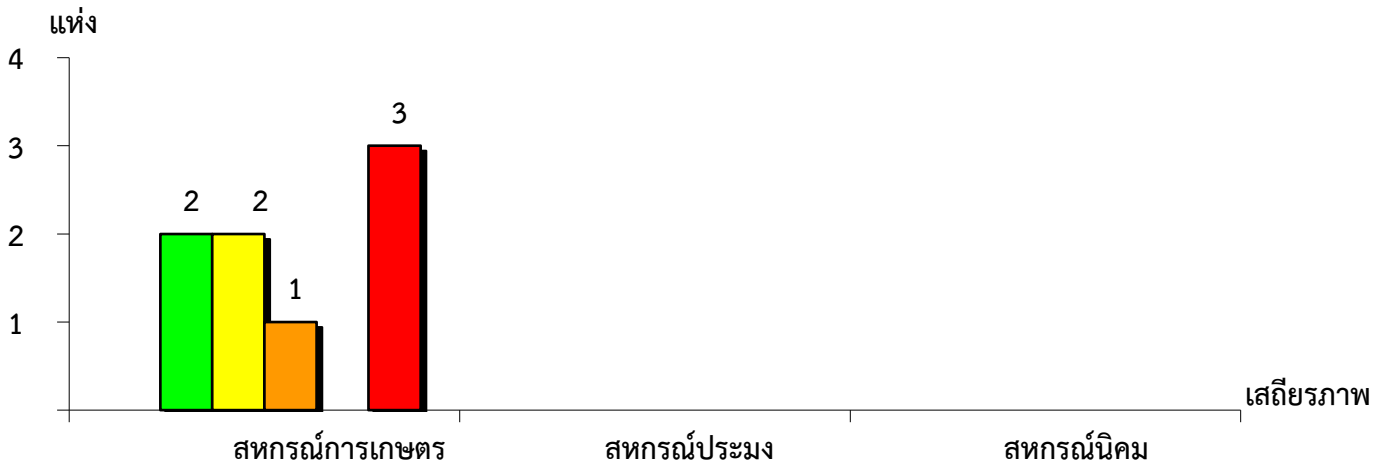
มั่นคงดีมาก	มั่นคงดี	มั่นคงตามมาตรฐาน	ต่ำกว่ามาตรฐาน	ต้องปรับปรุง	ต้องแก้ไขเร่งด่วน
21.74%	40.58%	21.74%	8.69%	0.00%	7.25%

แผนภูมิแสดงจำนวนและร้อยละของ สหกรณ์ภาคการเกษตร สหกรณ์นอกภาคการเกษตร
และกลุ่มเกษตรกร จำแนกตามระดับเสถียรภาพ จังหวัดนนทบุรี ประจำปี 2566



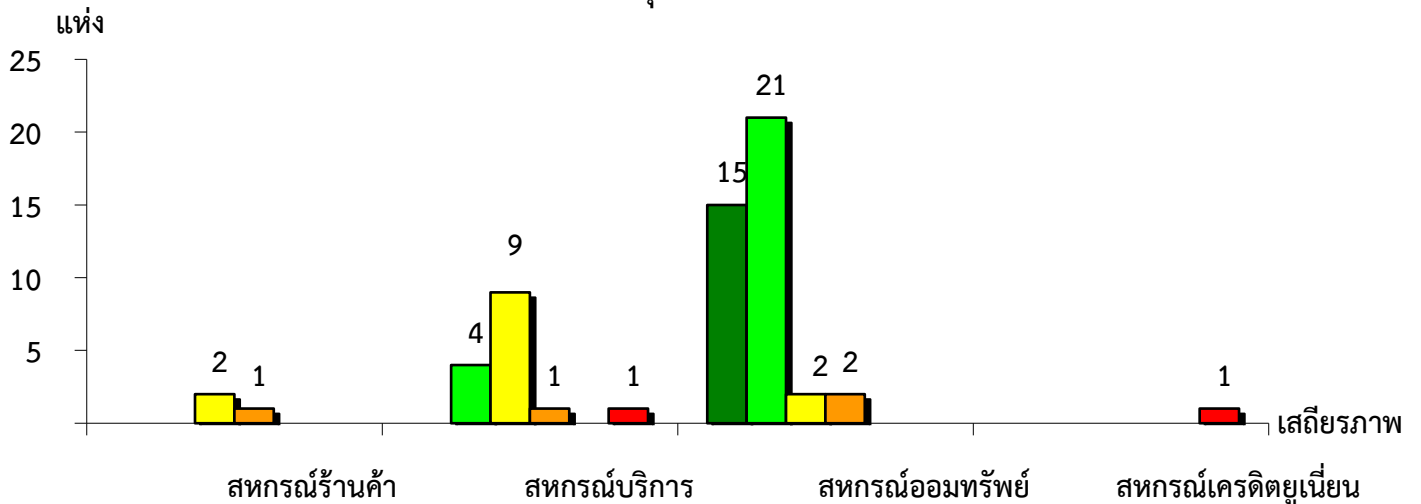
มั่นคงดีมาก	-	25.42%	-
มั่นคงดี	25.00%	42.37%	50.00%
มั่นคงตามมาตรฐาน	25.00%	22.04%	-
ต่ำกว่ามาตรฐาน	12.50%	6.78%	50.00%
ต้องปรับปรุง	-	-	-
ต้องแก้ไขเร่งด่วน	37.50%	3.39%	-

แผนภูมิแสดงจำนวนและร้อยละของ สหกรณ์ภาคการเกษตร จำแนกตามระดับเสถียรภาพ
จังหวัดนนทบุรี ประจำปี 2566



ระดับเสถียรภาพ	สหกรณ์การเกษตร	สหกรณ์ประมง	สหกรณ์นิคม
มั่นคงดีมาก	-	-	-
มั่นคงดี	25.00%	-	-
มั่นคงตามมาตรฐาน	25.00%	-	-
ต่ำกว่ามาตรฐาน	12.50%	-	-
ต้องปรับปรุง	-	-	-
ต้องแก้ไขเร่งด่วน	37.50%	-	-

แผนภูมิแสดงจำนวนและร้อยละของ สหกรณ์นอกภาคการเกษตร จำแนกตามระดับเสถียรภาพ
จังหวัดนนทบุรี ประจำปี 2566



ระดับเสถียรภาพ	สหกรณ์ร้านค้า	สหกรณ์บริการ	สหกรณ์ออมทรัพย์	สหกรณ์เครดิตยูเนียน
มั่นคงดีมาก	-	-	37.50%	-
มั่นคงดี	-	26.66%	52.50%	-
มั่นคงตามมาตรฐาน	66.67%	60.00%	5.00%	-
ต่ำกว่ามาตรฐาน	33.33%	6.67%	5.00%	-
ต้องปรับปรุง	-	-	-	-
ต้องแก้ไขเร่งด่วน	-	6.67%	-	100.00%