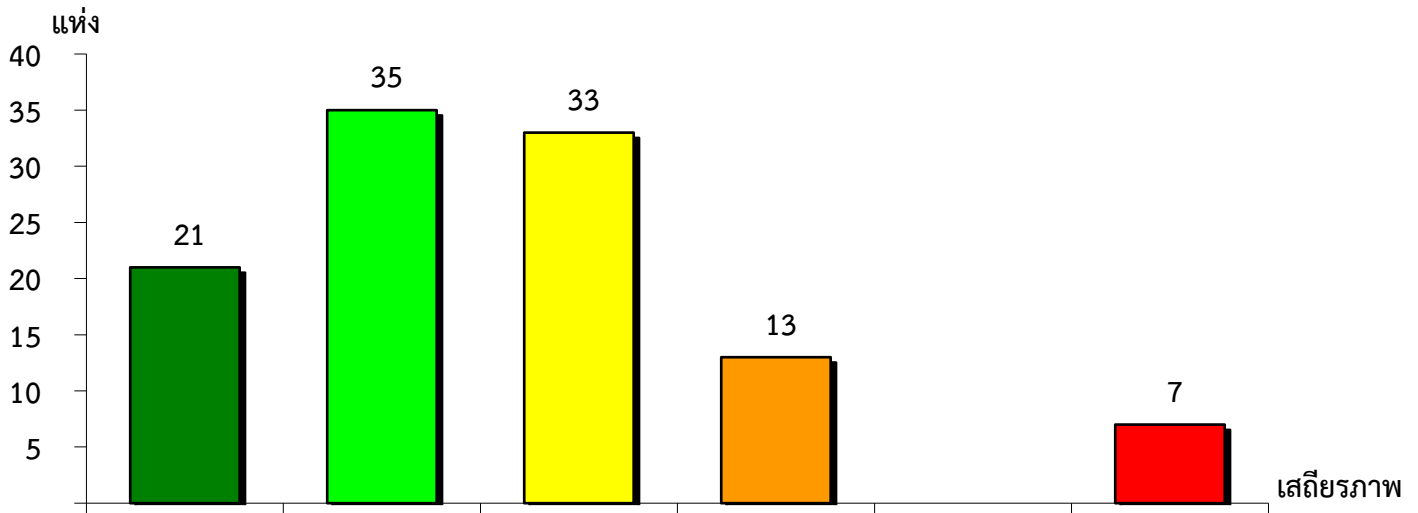


แผนภูมิแสดงจำนวนและร้อยละของ สหกรณ์และกลุ่มเกษตรกร จำแนกตามระดับเสถียรภาพ

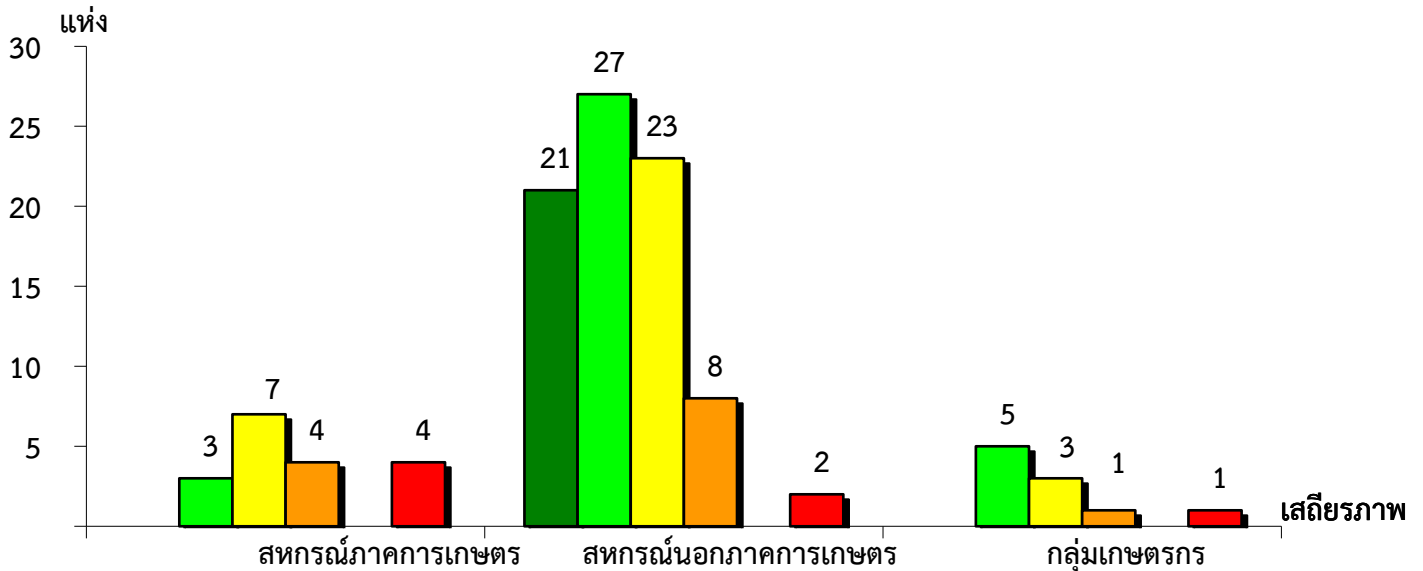
จังหวัดปทุมธานี ประจำปี 2566



มั่นคงดีมาก	มั่นคงดี	มั่นคงตามมาตรฐาน	ต่ำกว่ามาตรฐาน	ต้องปรับปรุง	ต้องแก้ไขเร่งด่วน
19.27%	32.11%	30.27%	11.93%	0.00%	6.42%

แผนภูมิแสดงจำนวนและร้อยละของ สหกรณ์ภาคการเกษตร สหกรณ์นอกภาคการเกษตร

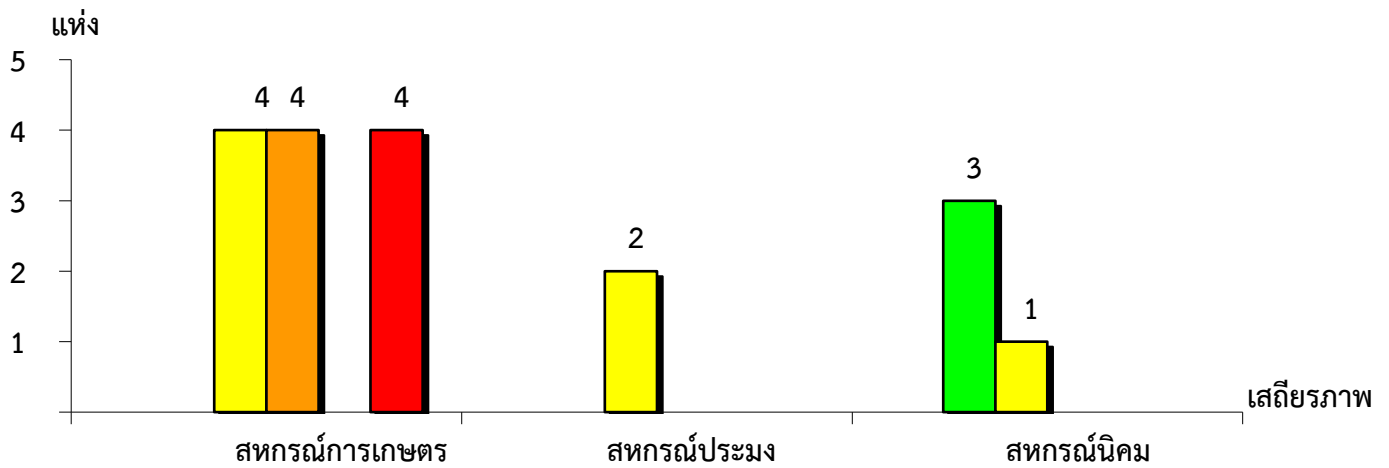
และกลุ่มเกษตรกร จำแนกตามระดับเสถียรภาพ จังหวัดปทุมธานี ประจำปี 2566



มั่นคงดีมาก	สหกรณ์ภาคการเกษตร	สหกรณ์นอกภาคการเกษตร	กลุ่มเกษตรกร
มั่นคงดีมาก	-	25.93%	-
มั่นคงดี	16.67%	33.33%	50.00%
มั่นคงตามมาตรฐาน	38.89%	28.39%	30.00%
ต่ำกว่ามาตรฐาน	22.22%	9.88%	10.00%
ต้องปรับปรุง	-	-	-
ต้องแก้ไขเร่งด่วน	22.22%	2.47%	10.00%

แผนภูมิแสดงจำนวนและร้อยละของ สหกรณ์ภาคการเกษตร จำแนกตามระดับเสถียรภาพ

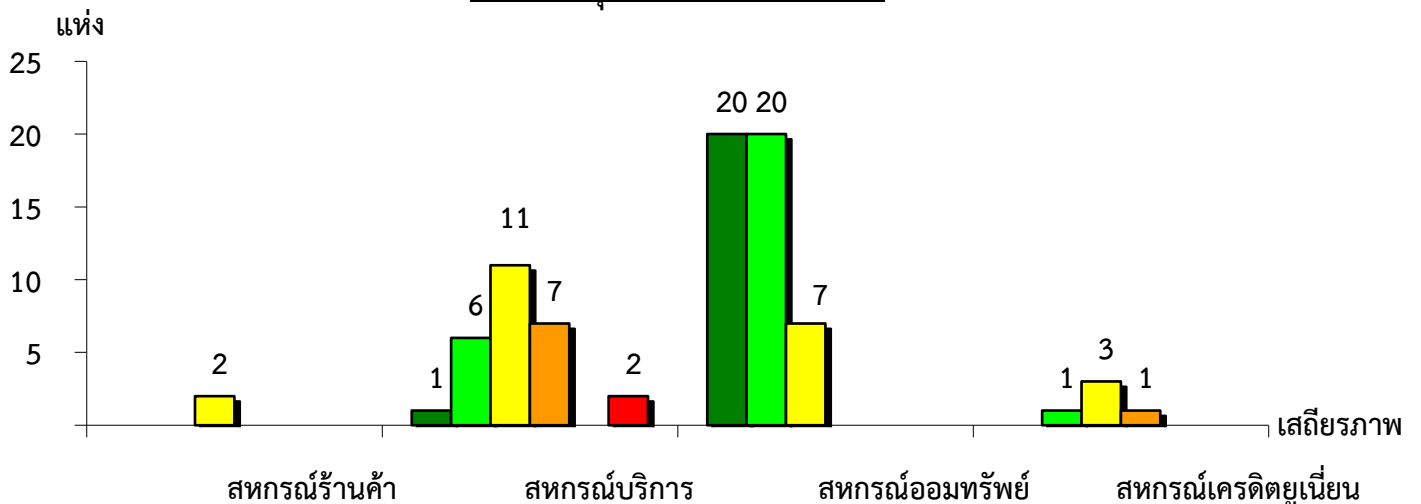
จังหวัดปทุมธานี ประจำปี 2566



เสถียรภาพ	สหกรณ์การเกษตร	สหกรณ์ประมง	สหกรณ์นิคม
มั่นคงดีมาก	-	-	-
มั่นคงดี	-	-	75.00%
มั่นคงตามมาตรฐาน	33.34%	100.00%	25.00%
ต่ำกว่ามาตรฐาน	33.33%	-	-
ต้องปรับปรุง	-	-	-
ต้องแก้ไขเร่งด่วน	33.33%	-	-

แผนภูมิแสดงจำนวนและร้อยละของ สหกรณ์นอกภาคการเกษตร จำแนกตามระดับเสถียรภาพ

จังหวัดปทุมธานี ประจำปี 2566



เสถียรภาพ	สหกรณ์ร้านค้า	สหกรณ์บริการ	สหกรณ์ออมทรัพย์	สหกรณ์เครดิตยูเนียน
มั่นคงดีมาก	-	3.70%	42.55%	-
มั่นคงดี	-	22.22%	42.55%	20.00%
มั่นคงตามมาตรฐาน	100.00%	40.74%	14.90%	60.00%
ต่ำกว่ามาตรฐาน	-	25.93%	-	20.00%
ต้องปรับปรุง	-	-	-	-
ต้องแก้ไขเร่งด่วน	-	7.41%	-	-