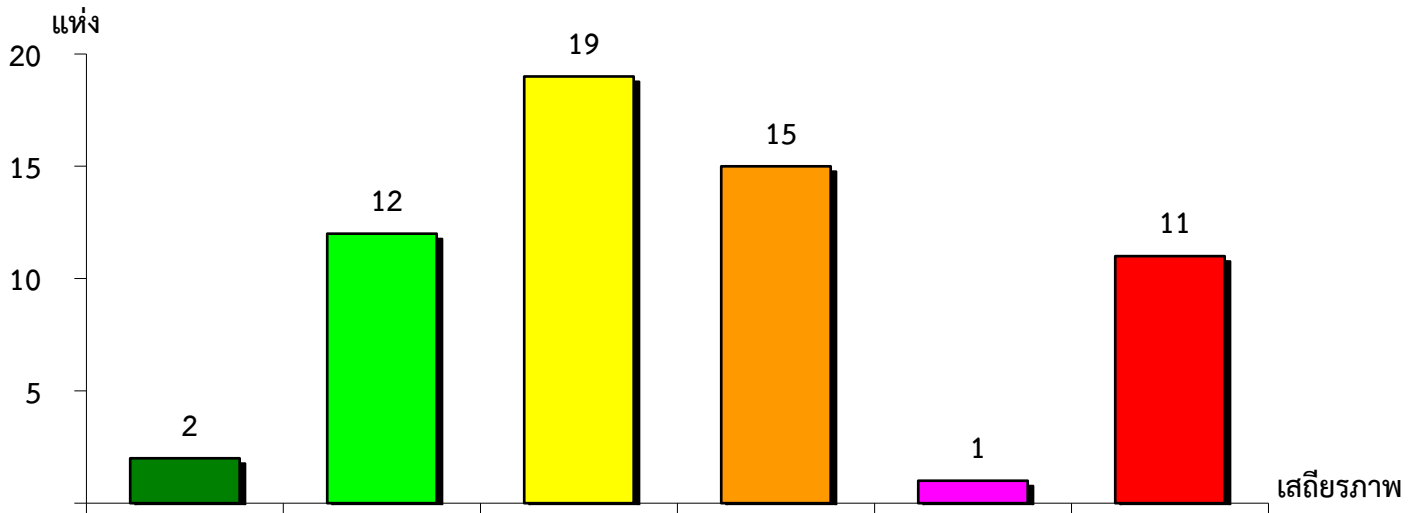


แผนภูมิแสดงจำนวนและร้อยละของ สหกรณ์และกลุ่มเกษตรกร จำแนกตามระดับเสถียรภาพ

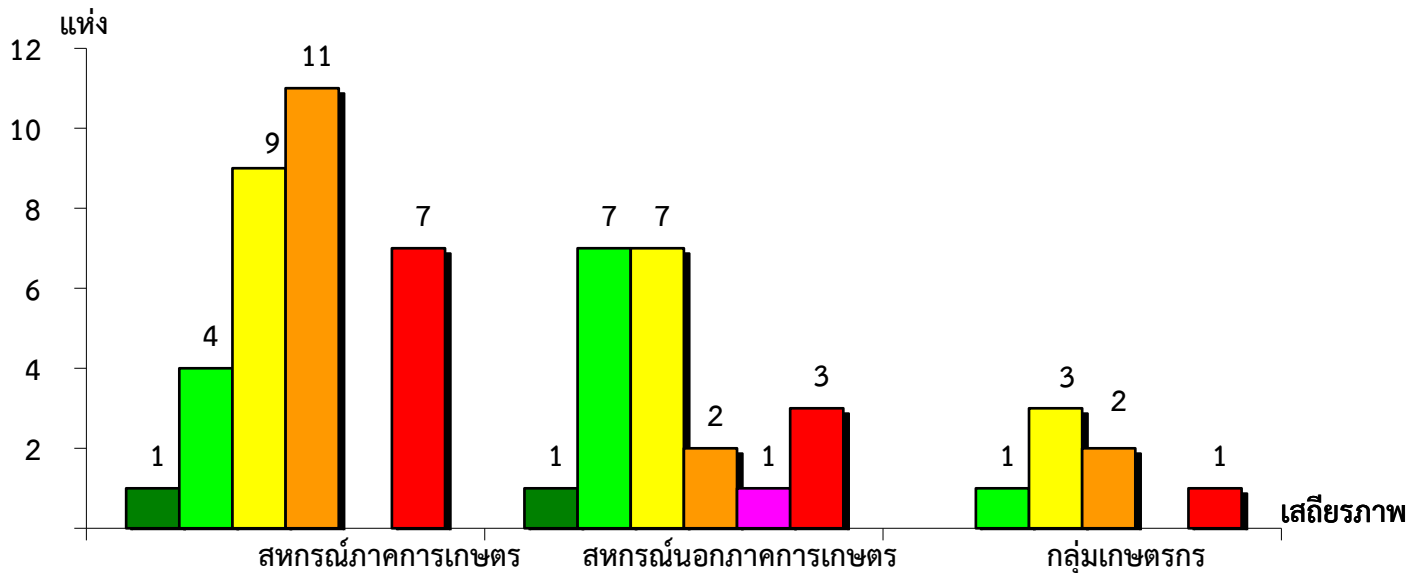
จังหวัดปัตตานี ประจำปี 2566



มั่นคงดีมาก	มั่นคงดี	มั่นคงตามมาตรฐาน	ต่ำกว่ามาตรฐาน	ต้องปรับปรุง	ต้องแก้ไขเร่งด่วน
3.33%	20.00%	31.67%	25.00%	1.67%	18.33%

แผนภูมิแสดงจำนวนและร้อยละของ สหกรณ์ภาคการเกษตร สหกรณ์นอกภาคการเกษตร

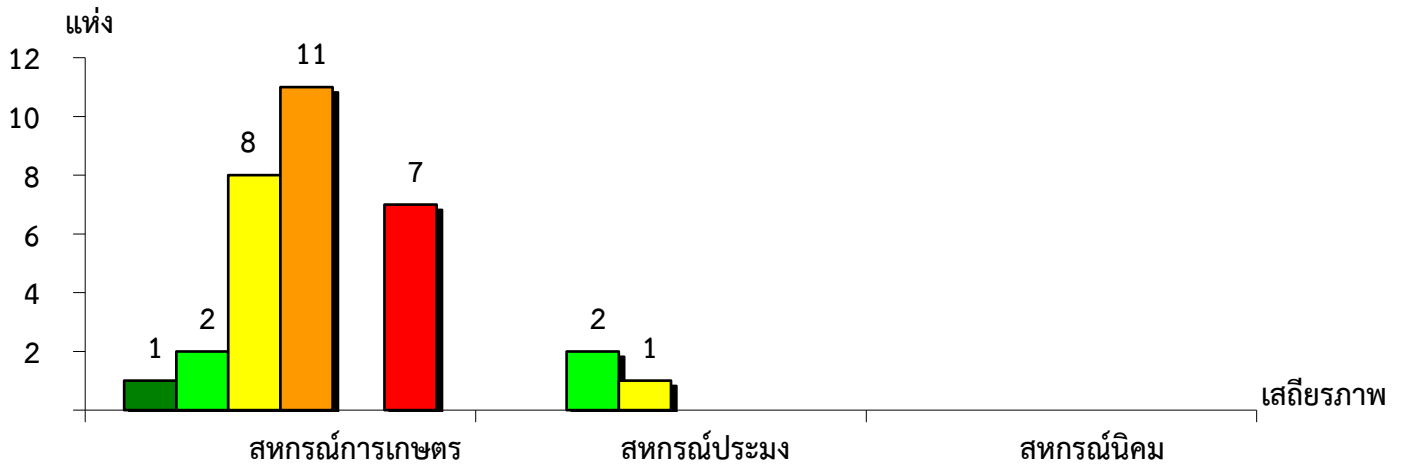
และกลุ่มเกษตรกร จำแนกตามระดับเสถียรภาพ จังหวัดปัตตานี ประจำปี 2566



เสถียรภาพ	สหกรณ์ภาคการเกษตร	สหกรณ์นอกภาคการเกษตร	กลุ่มเกษตรกร
มั่นคงดีมาก	3.13%	4.76%	-
มั่นคงดี	12.50%	33.33%	14.29%
มั่นคงตามมาตรฐาน	28.12%	33.33%	42.85%
ต่ำกว่ามาตรฐาน	34.37%	9.53%	28.57%
ต้องปรับปรุง	-	4.76%	-
ต้องแก้ไขเร่งด่วน	21.88%	14.29%	14.29%

แผนภูมิแสดงจำนวนและร้อยละของ สหกรณ์ภาคการเกษตร จำแนกตามระดับเสถียรภาพ

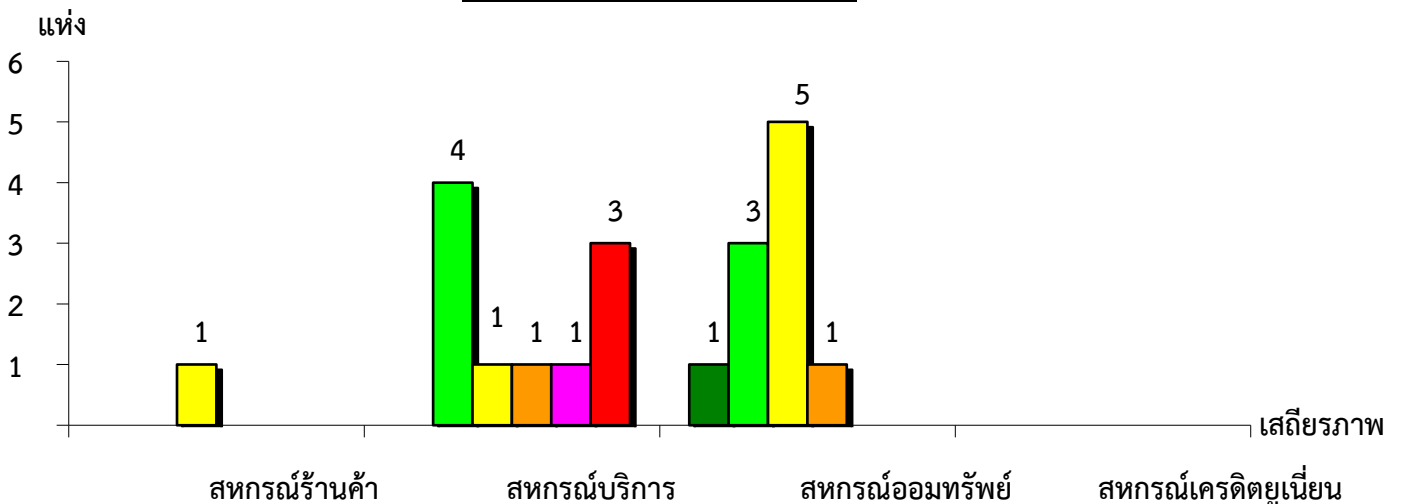
จังหวัดปัตตานี ประจำปี 2566



เสถียรภาพ	สหกรณ์การเกษตร	สหกรณ์ประมง	สหกรณ์นิคม
มั่นคงดีมาก	3.45%	-	-
มั่นคงดี	6.90%	66.67%	-
มั่นคงตามมาตรฐาน	27.58%	33.33%	-
ต่ำกว่ามาตรฐาน	37.93%	-	-
ต้องปรับปรุง	-	-	-
ต้องแก้ไขเร่งด่วน	24.14%	-	-

แผนภูมิแสดงจำนวนและร้อยละของ สหกรณ์นอกภาคการเกษตร จำแนกตามระดับเสถียรภาพ

จังหวัดปัตตานี ประจำปี 2566



เสถียรภาพ	สหกรณ์ร้านค้า	สหกรณ์บริการ	สหกรณ์ออมทรัพย์	สหกรณ์เครดิตยูเนียน
มั่นคงดีมาก	-	-	10.00%	-
มั่นคงดี	-	40.00%	30.00%	-
มั่นคงตามมาตรฐาน	100.00%	10.00%	50.00%	-
ต่ำกว่ามาตรฐาน	-	10.00%	10.00%	-
ต้องปรับปรุง	-	10.00%	-	-
ต้องแก้ไขเร่งด่วน	-	30.00%	-	-