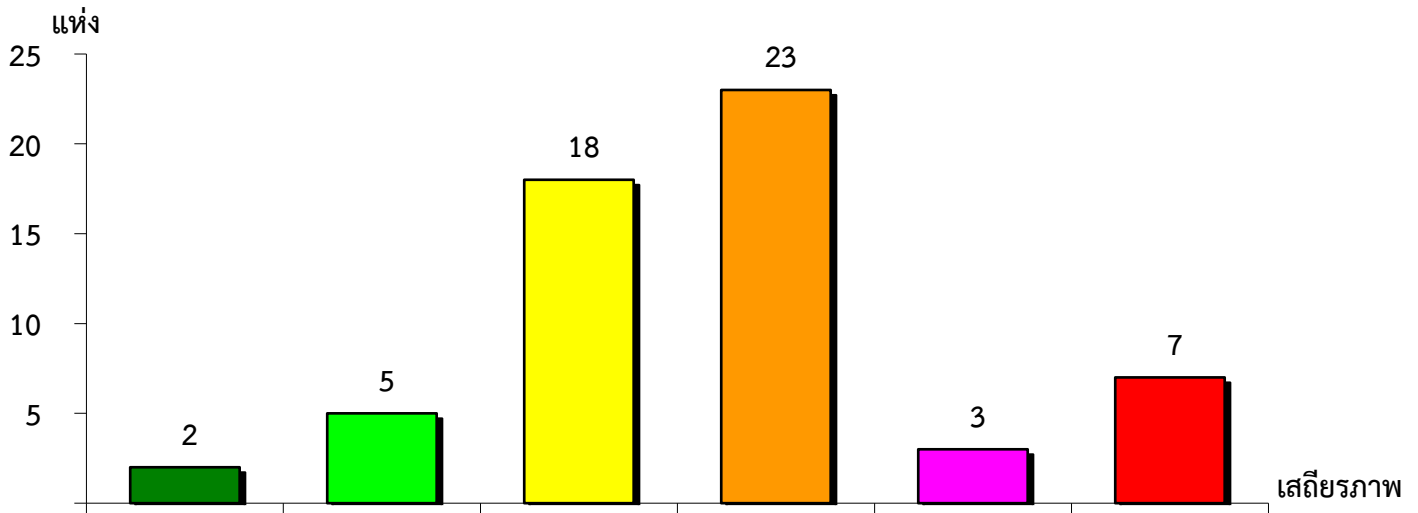


แผนภูมิแสดงจำนวนและร้อยละของ สหกรณ์และกลุ่มเกษตรกร จำแนกตามระดับเสถียรภาพ

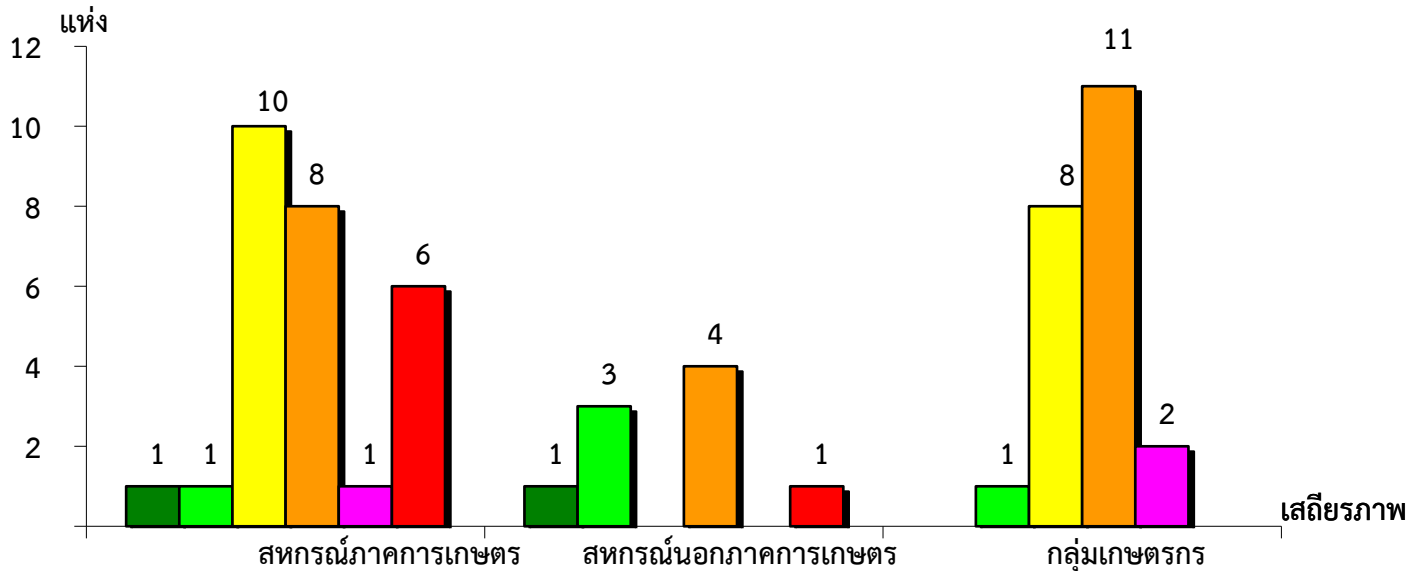
จังหวัดพังงา ประจำปี 2566



มั่นคงดีมาก	มั่นคงดี	มั่นคงตามมาตรฐาน	ต่ำกว่ามาตรฐาน	ต้องปรับปรุง	ต้องแก้ไขเร่งด่วน
3.45%	8.62%	31.03%	39.66%	5.17%	12.07%

แผนภูมิแสดงจำนวนและร้อยละของ สหกรณ์ภาคการเกษตร สหกรณ์นอกภาคการเกษตร

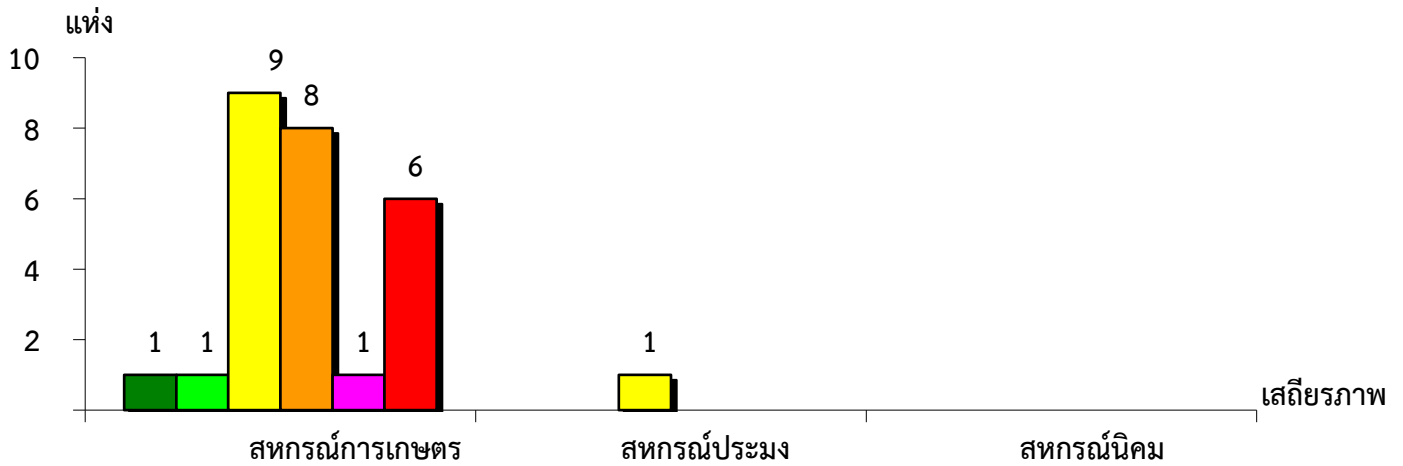
และกลุ่มเกษตรกร จำแนกตามระดับเสถียรภาพ จังหวัดพังงา ประจำปี 2566



มั่นคงดีมาก	3.70%	11.11%	-
มั่นคงดี	3.70%	33.33%	4.55%
มั่นคงตามมาตรฐาน	37.04%	-	36.36%
ต่ำกว่ามาตรฐาน	29.63%	44.45%	50.00%
ต้องปรับปรุง	3.70%	-	9.09%
ต้องแก้ไขเร่งด่วน	22.23%	11.11%	-

แผนภูมิแสดงจำนวนและร้อยละของ สหกรณ์ภาคการเกษตร จำแนกตามระดับเสถียรภาพ

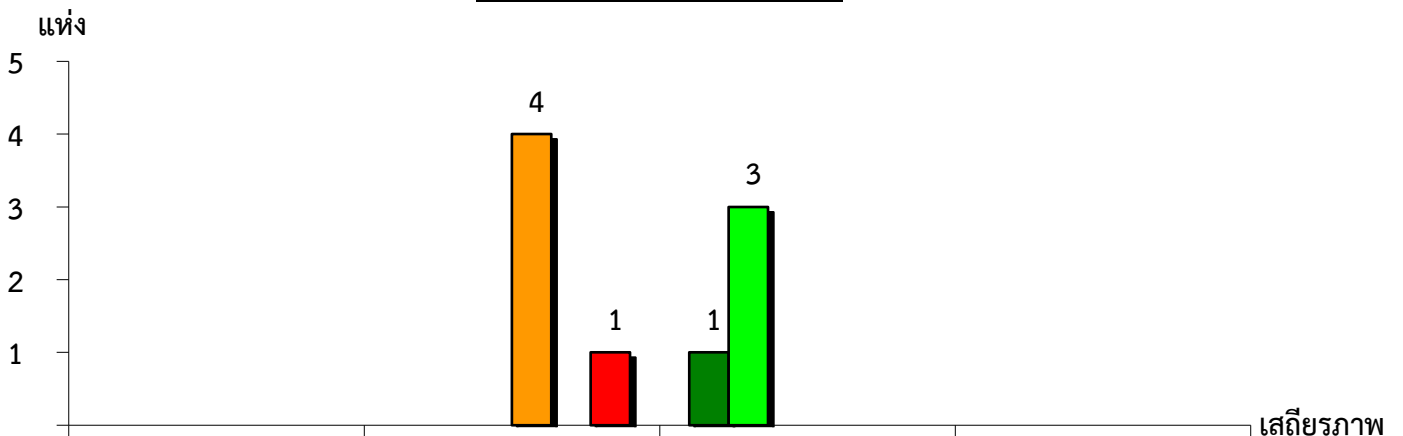
จังหวัดพังงา ประจำปี 2566



ระดับเสถียรภาพ	สหกรณ์การเกษตร	สหกรณ์ประมง	สหกรณ์นิคม
มั่นคงดีมาก	3.85%	-	-
มั่นคงดี	3.85%	-	-
มั่นคงตามมาตรฐาน	34.61%	100.00%	-
ต่ำกว่ามาตรฐาน	30.77%	-	-
ต้องปรับปรุง	3.85%	-	-
ต้องแก้ไขเร่งด่วน	23.07%	-	-

แผนภูมิแสดงจำนวนและร้อยละของ สหกรณ์นอกภาคการเกษตร จำแนกตามระดับเสถียรภาพ

จังหวัดพังงา ประจำปี 2566



ระดับเสถียรภาพ	สหกรณ์ร้านค้า	สหกรณ์บริการ	สหกรณ์ออมทรัพย์	สหกรณ์เครดิตยูเนียน
มั่นคงดีมาก	-	-	25.00%	-
มั่นคงดี	-	-	75.00%	-
มั่นคงตามมาตรฐาน	-	-	-	-
ต่ำกว่ามาตรฐาน	-	80.00%	-	-
ต้องปรับปรุง	-	-	-	-
ต้องแก้ไขเร่งด่วน	-	20.00%	-	-